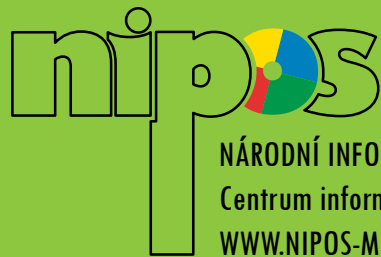


# ZÁKLADNÍ STATISTICKÉ ÚDAJE O KULTUŘE V ČESKÉ REPUBLICE 2013

I. DÍL

KULTURNÍ DĚDICTVÍ  
MUZEA, GALERIE A PAMÁTKOVÉ OBJEKTY



NÁRODNÍ INFORMAČNÍ A PORADENSKÉ STŘEDISKO PRO KULTURU  
Centrum informací a statistik kultury  
[WWW.NIPOS-MK.CZ](http://WWW.NIPOS-MK.CZ)



**ZÁKLADNÍ STATISTICKÉ ÚDAJE  
O KULTUŘE V ČESKÉ REPUBLICE  
2013**

**I. DÍL • KULTURNÍ DĚDICTVÍ**  
MUZEA, GALERIE A PAMÁTKOVÉ OBJEKTY



# ÚVODEM

Národní informační a poradenské středisko pro kulturu (NIPOS) z pověření Ministerstva kultury České republiky (MK) zabezpečuje státní statistickou službu za oblast kultury na základě zákona č. 89/1995 Sb., o státní statistické službě, ve znění pozdějších předpisů.

Předmětem statistiky kultury je zjišťování údajů o činnosti kulturních zařízení zřizovaných MK, dalšími orgány státní správy, kraji, obcemi, městy, občanskými sdruženími dle zákona č. 83/90 Sb., obecně prospěšnými společnostmi, církvemi, podnikatelskými subjekty aj. Jsou šetřeny následující obory: divadla, galerie, muzea a památníky, hudební tělesa, veřejné knihovny, památkové objekty zpřístupněné za vstupné, kulturní domy, výstavní činnost v oblasti profesionálního výtvarného umění a architektury, vydavatelská činnost (neperiodické publikace a periodický tisk) a festivaly divadelní, filmové, hudební a taneční pořádané v ČR.

Od r. 2009 jsme přistoupili k inovaci při zveřejňování statistických údajů v souladu s mezinárodními trendy a doporučeními. Základní statistické údaje o kultuře publikujeme ve čtyřech částech dle klasifikace UNESCO. První díl, který Vám předkládáme, nese název Kulturní dědictví obsahující vybrané statistické údaje o muzeích, galeriích, památnících a památkových objektech přístupných veřejnosti.

Statistické výkazy jsou rozepisovány na jednotlivé zpravodajské jednotky (ZJ), které mají na základě zákona o státní statistické službě zpravodajskou povinnost. Každoročně je seznam oslovených ZJ aktualizován tak, aby byl v souladu s aktuálními změnami.

V předkládané publikaci jsou zveřejněny vybrané údaje ze statistického zjišťování za rok 2013. Pro srovnání se uvádějí data za posledních pět let. Ovšem vzhledem k měnícímu se počtu ZJ, nemohou uváděné údaje vypovídat o reálném nárůstu či poklesu vykazovaných ukazatelů. Na začátku jednotlivých kapitol je vždy uveden stručný komentář vysvětlující metodologická, organizační a oborová specifika sběru statistických dat v příslušné oblasti nebo oboru vč. úvodní tabulky, která dává přehled o celkovém počtu šetřených ZJ v daném oboru. Následující tabulky s vybranými údaji ze statistických výkazů poskytují přehled o činnosti kulturních zařízení podle typu zřizovatele. Nejprve jsou uvedena zařízení zřizovaná orgány státní správy, kraji, obcemi a městy, dále pak zařízení zřizovaná občanskými sdruženími, církvemi aj. a v poslední řadě zařízení zřizovaná podnikatelskými subjekty. Dále jsou uvedeny tabulky zahrnující pořadí jednotlivých ZJ. Pro přehled o vývoji v jednotlivých kulturních oblastech jsou přiloženy tabulky s vybranými ukazateli od r. 1995 – 2013.

Výsledky z rezortního statistického šetření jsou určeny pro MK a další orgány státní správy, Český statistický úřad, UNESCO a Eurostat. Dále jsou využívány pro různé mezinárodní programy a v neposlední řadě slouží odborné veřejnosti.

NIPOS touto cestou děkuje všem zpravodajským jednotkám, které v předepsaném termínu zaslaly své statistické výkazy. Při výběru údajů pro tuto publikaci je zaručena ochrana důvěrnosti údajů ve smyslu zákona č. 89/1995 Sb., ve znění pozdějších předpisů.

Publikace je též vystavena na webu NIPOS: [www.nipos-mk.cz](http://www.nipos-mk.cz).

Mgr. Lenka Lázňovská  
ředitelka NIPOS



## MUZEA, GALERIE (MUZEA VÝTVARNÝCH UMĚNÍ) A PAMÁTNÍKY

Předmětem statistického zjišťování jsou muzea, galerie (muzea výtvarných umění) a památníky (dále jen muzea). Počet činných a statisticky podchycených muzeí v roce 2013 byl 512 institucí (bez poboček). V předchozím roce bylo evidováno 502 aktivních muzeí. Počet statisticky sledovaných muzeí se tak v posledních letech ustálil kolem 500.

Víceméně beze změny zůstala i struktura muzeí podle zřizovatelů: stát zřizuje 34 muzeí, kraje 95, obce a města 276 muzejních institucí, 107 muzeí je privátních (z toho 59 provozují fyzické a právnické osoby a 48 občanská sdružení, obecně prospěšné společnosti, nadace, církve aj. společnosti). Zásadně se nezměnila ani struktura zaměření a specializace muzejních institucí. Nejpočetněji jsou zastoupena muzea všeobecná, tzv. vlastivědná (kolem 50 %). Ze specializovaných muzeí tvoří 15 % muzea umění (galerie) a uměleckoprůmyslová muzea. Muzea zaměřená na průmysl, vědu a techniku tvoří 8 % z celkového počtu.

Významným ukazatelem činnosti muzeí je rozsah jejich sbírek a péče o ně. Co do počtu sbírkových předmětů vykazovaných v jednotkách evidenčních čísel bylo v r. 2013 celkově zaznamenáno 23 407,8 tis. evidenčních čísel. Z toho je 95,5 % sbírek spravováno v muzeích státních a územních samosprávných celků. Pro nadbytečnost nebo ztrátu muzejní hodnoty muzea vyřadila ze sbírek necelých 7 tis. předmětů (stejně jako v předchozím roce), naproti

tomu získala 131 tis. přírůstků (vše v evid. číslech). Na nákup sbírek vynaložila muzea celkem 50 178 tis. Kč, což je o 13 % více než v r. 2012.

Během r. 2013 zajistila muzea konzervaci, preparování a restaurování celkem 720 tis. sbírkových předmětů (o 2 % méně než v r. 2012). Částečně se jednalo o drobnější zásahy prováděné na sbírkových předmětech vlastními prostředky muzeí (39 %). Na náročnější práce prováděné dodavatelsky muzea vynaložila necelých 27 000 tis. Kč, tj. o 54 % méně než v loňském roce.

Převážná část muzeí působí v objektech, které jsou chráněnou kulturní, resp. národní kulturní památkou, jejichž převážná většina byla původně postavena pro jiné účely. V roce 2013 jich muzea využívala 762, stejně jako v r. 2012. Objektů kulturních památek, v nichž muzea užívala prostory na základě nájemní smlouvy, bylo 199. Počet budov těchto památek, s nimiž muzea přímo hospodařila, bylo 563.

Jednou z mnoha významných činností muzeí je jejich výstavní činnost prostřednictvím krátkodobých, příležitostných výstav nebo dlouhodobých expozic. Pro tuto činnost měla statisticky registrovaná muzea ČR k dispozici výstavní prostory o celkové rozloze 937 tis. m<sup>2</sup>,

z toho 79 % je plocha stálých expozic a zbytek pro příležitostné výstavy. V r. 2013 se opět zvýšil rozsah plochy výstavních prostor, které mají bezbariérový přístup na 500 tis. m<sup>2</sup>.

Muzea v ČR v r. 2013 zpřístupnila veřejnosti 1 973 stálých expozic (o 36 méně než v r. 2012). Muzea dále uspořádala 4 103 výstav, což je o 98 více než v r. 2012 a v dlouhodobém sledování je to co do počtu výstav zatím nejvyšší výkon. Jednoznačně dominovaly výstavy výtvarného umění a ostatních uměleckých oborů. Je to téměř polovina všech realizovaných výstav (1 964). Z pohledu způsobu přípravy výstav opět převládly výstavy realizované muzei převážně z vlastních sbírek a vlastními prostředky (68 %). Zbylé výstavy byly zapůjčeny od jiných muzeí v ČR či ze zahraničí nebo např. ze soukromých sbírek.

Návštěvnost expozic a výstav muzeí v r. 2013 vystoupala na 10 490 tis. osob. Je to zatím rekordní výkon za posledních 20 let, dokonce překonal dosud neúspěšnější návštěvnost z r. 2007 (10 362 tis. osob). Zde je ovšem nutno upozornit na skutečnost, že v r. 2013 převzalo Muzeum hl. m. Prahy do své správy šest památkových objektů (např. Petřínskou rozhlednu, Zrcadlové bludiště, Prašnou bránu atd.). Z celkového počtu návštěvníků muzeí ČR třetina zaplatila plné vstupné (32 %), zvýšené vstupné za speciální služby platila 3 % návštěvníků. Snižené vstupné platilo 31 % osob a volný vstup mělo 27 % osob. Z celkového počtu návštěvníků činilo téměř 17 % cizinců (1 765 tis.). Ve statistice návštěvnosti r. 2013 je také patrný nárůst počtu doprovodných programů k výstavám a expozicím. Absolvovalo je 892 tis. osob (8,5 % z celkové návštěvnosti) v téměř 31 tis. prezentacích. Největší část tvořily exkurze škol (24 tis.), které zhlédly tyto speciální programy.

Kromě výstavní činnosti došlo také k nárůstu kulturně výchovných vzdělávacích programů. V r. 2013 se jednalo o 13 244 akcí, což je o 1 523 více než v r. 2012 (téměř o 13 %),

celková návštěvnost těchto akcí činila 1 485 tis. osob, tj. téměř o 13 tis. osob více než v předchozím roce. Již tradiční skupinu muzejních programů představují přednášky pro veřejnost (5 388). Muzea dále uspořádala 657 odborných konferencí a seminářů, kterých se zúčastnilo na 36 tis. osob a také se podílela na vydavatelské činnosti. Vyдалa 497 titulů publikací a 159 titulů periodických sborníků a podobných tiskovin, 16 audiovizuálních děl atd. a zveřejnila výsledky 1 321 vědeckovýzkumných úkolů.

Součástí prezentace sbírek muzeí jsou také poskytované badatelské služby: zápůjčky sbírek ke studijním účelům, poskytované odborné konzultace, vypracované rešerše a posudky apod., kterých muzea vykazala za r. 2013 celkem 78 tis. Většina muzeí má již vlastní webové stránky a tím zvyšuje rozsah prezentace prostřednictvím internetu, i když on-line katalogů muzejních sbírek je stále málo. Zpřístupněno je tam pouze 3,2 % evidenčních čísel sbírkových předmětů.

Z celkového počtu 512 muzeí má 40 % z nich jako součást své organizační struktury odbornou knihovnu, která je přístupná veřejnosti. Celkem 238 muzejních knihoven (vč. knihoven, které nejsou přístupné veřejnosti) má 8 612 tis. knihovních jednotek, které nejsou součástí muzejních sbírek. Během vykazovaného roku poskytly knihovny muzeí na 271 tis. výpůjček.

Muzea ČR v r. 2013 vykazala celkem 5 897 zaměstnanců v přepočtu na plně zaměstnané osoby, z toho tvořilo 48 % odborných pracovníků (2 857). Jedná se o složku zaměstnanců zabezpečujících odbornou správu muzejních sbírek.

Návštěvnost muzeí, galerií a památníků spolu s návštěvností památkových objektů zpřístupněných za vstupné představuje nejmasovější oblast kultury.

---

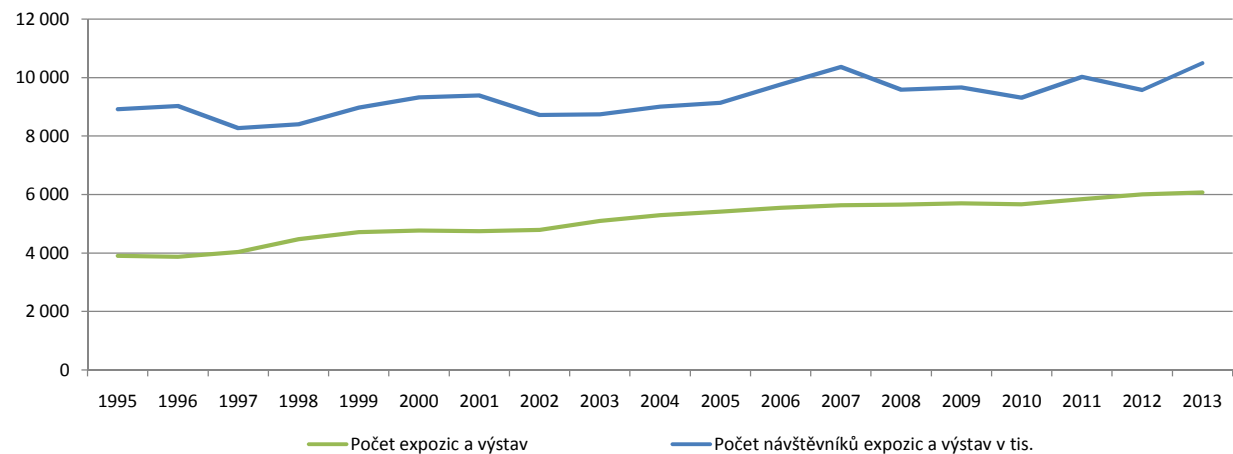
Zdroj: KULT (MK) 14-01 Roční výkaz o muzeu a galerii (muzeu výtvarných umění)



# VÝVOJ VYBRANÝCH UKAZATELŮ V LETECH 1995 – 2013

## MUZEA, GALERIE, PAMÁTNÍKY

	1995	1996	1997	1998	1999	2000	2001	2002	2003	2004	2005	2006	2007	2008	2009	2010	2011	2012	2013
Počet muzeí, galerií, památníků	333	332	358	377	436	440	447	442	445	461	457	478	487	491	479	477	490	502	512
Počet expozic a výstav	3 912	3 876	4 044	4 482	4 723	4 777	4 757	4 791	5 101	5 296	5 420	5 553	5 640	5 656	5 702	5 675	5 842	6 014	6 076
Počet expozic	964	995	1 127	1 261	1 423	1 492	1 558	1 557	1 632	1 673	1 691	1 793	1 814	1 855	1 833	1 828	1 868	2 009	1 973
Počet výstav	2 948	2 881	2 917	3 221	3 300	3 285	3 199	3 234	3 469	3 623	3 729	3 760	3 826	3 801	3 869	3 847	3 974	4 005	4 103
Počet návštěvníků expozic a výstav v tis.	8 915	9 033	8 275	8 409	8 977	9 323	9 389	8 726	8 749	9 003	9 132	9 763	10 362	9 587	9 660	9 308	10 018	9 577	10 490
<b>Počet návštěvníků na 1 tis. obyv.</b>	<b>863</b>	<b>876</b>	<b>803</b>	<b>817</b>	<b>873</b>	<b>908</b>	<b>918</b>	<b>855</b>	<b>858</b>	<b>882</b>	<b>892</b>	<b>952</b>	<b>1 004</b>	<b>919</b>	<b>921</b>	<b>884</b>	<b>955</b>	<b>911</b>	<b>998</b>



# VYBRANÉ INDIKÁTORY ZE STATISTICKÝCH VÝKAZŮ O MUZEÍCH, GALERIÍCH (MUZEÍCH VÝTVARNÉHO UMĚNÍ) A PAMÁTNÍCÍCH V ROCE 2013

		Celkem	Zřizovatelé		
			státní správa, kraje, obce a města	podnikatelské subjekty	ostatní
Počet	galerií v provozu	71	63	3	5
	muzeí a památníků v provozu	441	342	56	43
	poboček muzeí a galerií v provozu	332	319	7	6
	expozičních muzeí a galerií	1 973	1 723	151	99
	uspořádaných výstav	4 103	3 794	86	223
	z toho výstav putovních	435	376	16	43
	návštěvníků expozičních a výstav	10 489 589	8 360 392	1 019 590	1 109 607
	uspořádaných přednášek a jiných kulturně výchovných akcí	13 244	12 545	196	503
	návštěvníků přednášek a jiných kulturně výchovných akcí	1 484 599	1 435 672	21 760	27 167

## CELKEM

(Pro porovnání jsou uvedeny i údaje od roku 2009)

		2013	%	2012	%	2011	%	2010	%	2009	%
Počet	galerií v provozu	71	106,0	69	103,0	65	97,0	65	97,0	67	100,0
	muzeí a památníků v provozu	441	107,0	433	105,1	425	103,2	412	100,0	412	100,0
	poboček muzeí a galerií v provozu	332	102,2	323	99,4	331	101,8	321	98,8	325	100,0
	expozičních muzeí a galerií	1 973	107,6	2 009	109,6	1 868	101,9	1 828	99,7	1 833	100,0
	uspořádaných výstav	4 103	106,0	4 005	103,5	3 974	102,7	3 847	99,4	3 869	100,0
	z toho výstav putovních	435	98,0	414	93,2	417	93,9	408	91,9	444	100,0
	návštěvníků expozičních a výstav	10 489 589	108,6	9 577 260	99,1	10 018 334	103,7	9 307 777	96,4	9 659 960	100,0
	uspořádaných přednášek a jiných kulturně výchovných akcí	13 244	68,3	11 721	60,4	11 740	60,5	14 582	75,2	19 397	100,0
	návštěvníků přednášek a jiných kulturně výchovných akcí	1 484 599	96,4	1 471 723	95,5	1 514 575	98,3	1 537 961	99,8	1 540 818	100,0

# MUZEÁ, GALERIE A PAMÁTNÍKY ZŘIZOVANÉ MK, JINÝMI RESORTY, KRAJI, OBCEMI A MĚSTY

(Pro porovnání jsou uvedeny i údaje od roku 2009)

		2013	%	2012	%	2011	%	2010	%	2009	%
Počet	galerií v provozu	63	105,0	62	103,3	57	95,0	58	96,7	60	100,0
	muzeí a památníků v provozu	342	107,9	336	106,0	331	104,4	323	101,9	317	100,0
	poboček muzeí a galerií v provozu	319	101,6	311	99,0	320	101,9	310	98,7	314	100,0
	expozičních muzeí a galerií	1 723	106,3	1 739	107,3	1 676	103,4	1 655	102,1	1 621	100,0
	uspořádaných výstav	3 794	105,8	3 726	103,9	3 667	102,3	3 598	100,4	3 585	100,0
	z toho výstav putovních	376	95,4	355	90,1	371	94,2	374	94,9	394	100,0
	návštěvníků expozičních a výstav	8 360 392	112,1	7 532 358	101,0	7 904 175	106,0	7 212 686	96,7	7 458 170	100,0
	uspořádaných přednášek a jiných kulturně výchovných akcí	12 545	72,6	11 061	64,0	11 250	65,1	13 607	78,8	17 273	100,0
	návštěvníků přednášek a jiných kulturně výchovných akcí	1 435 672	98,4	1 419 775	97,3	1 457 781	99,9	1 464 720	100,4	1 459 378	100,0
	zaměstnanců galerií, muzeí a památníků (přepočtený stav)	5 593,4	99,0	5 506,7	97,5	5 392,1	95,4	5 702,6	100,9	5 650,7	100,0
z toho odborných pracovníků	2 752,3	92,9	2 610,6	88,1	2 629,9	88,8	2 957,3	99,8	2 962,3	100,0	
Celkem (v tis. Kč)	příjmy galerií, muzeí a památníků	777 060,1	127,9	718 214,6	118,3	675 606,2	111,2	707 075,0	116,4	607 363,5	100,0
	z toho vybrané vstupné	327 133,4	154,9	262 121,0	124,1	266 074,4	126,0	235 014,9	111,3	211 239,7	100,0
	neinvestiční výdaje galerií, muzeí a památníků	4 014 755,6	104,0	3 956 811,2	102,5	3 874 071,3	100,4	4 019 608,2	104,1	3 860 064,8	100,0
	z toho nákup sbírkových předmětů	49 765,8	37,7	43 077,1	32,6	51 441,9	38,9	54 363,8	41,1	132 123,3	100,0
% soběstačnosti		19,4		18,2		17,4		17,6		15,7	

# MUZEA, GALERIE A PAMÁTNÍKY ZŘIZOVANÉ OBČANSKÝMI SDRUŽENÍMI DLE ZÁKONA č. 83/90 Sb., CÍRKVÍ aj.

(Pro porovnání jsou uvedeny i údaje od roku 2009)

		2013	%	2012	%	2011	%	2010	%	2009	%
Počet	galerií v provozu	5	125,0	4	100,0	4	100,0	4	100,0	4	100,0
	muzeí a památníků v provozu	43	104,9	42	102,4	42	102,4	37	90,2	41	100,0
	poboček muzeí a galerií v provozu	6	85,7	5	71,4	5	71,4	5	71,4	7	100,0
	expozičních muzeí a galerií	99	92,5	108	100,9	101	94,4	96	89,7	107	100,0
	uspořádaných výstav	223	100,0	192	86,1	235	105,4	178	79,8	223	100,0
	z toho výstav putovních	43	110,3	48	123,1	38	97,4	23	59,0	39	100,0
	návštěvníků expozičních a výstav	1 109 607	97,2	1 036 332	90,8	1 066 754	93,4	1 054 036	92,3	1 141 668	100,0
	uspořádaných přednášek a jiných kulturně výchovných akcí	503	25,5	539	27,3	423	21,4	888	45,0	1 974	100,0
	návštěvníků přednášek a jiných kulturně výchovných akcí	27 167	48,4	27 832	49,6	24 542	43,7	30 139	53,7	56 135	100,0

# MUZEA, GALERIE A PAMÁTNÍKY ZŘIZOVANÉ PODNIKATELSKÝMI SUBJEKTY A PODNIKATELI

(Pro porovnání jsou uvedeny i údaje od roku 2009)

		2013	%	2012	%	2011	%	2010	%	2009	%
Počet	galerií v provozu	3	100,0	3	100,0	4	133,3	3	100,0	3	100,0
	muzeí a památníků v provozu	56	103,7	55	101,9	52	96,3	52	96,3	54	100,0
	poboček muzeí a galerií v provozu	7	175,0	7	175,0	6	150,0	6	150,0	4	100,0
	expozičních muzeí a galerií	151	143,8	162	154,3	91	86,7	77	73,3	105	100,0
	uspořádaných výstav	86	141,0	87	142,6	72	118,0	71	116,4	61	100,0
	z toho výstav putovních	16	145,5	11	100,0	8	72,7	11	100,0	11	100,0
	návštěvníků expozičních a výstav	1 019 590	96,2	1 008 570	95,1	1 047 405	98,8	1 041 055	98,2	1 060 122	100,0
	uspořádaných přednášek a jiných kulturně výchovných akcí	196	130,7	121	80,7	67	44,7	87	58,0	150	100,0
	návštěvníků přednášek a jiných kulturně výchovných akcí	21 760	86,0	24 116	95,3	32 252	127,5	43 102	170,3	25 305	100,0

# PŘEHLED O SÍTI, ČINNOSTI A NÁVŠTĚVNOSTI MUZEÍ, GALERIÍ A PAMÁTNÍKŮ V JEDNOTLIVÝCH REGIONECH ČR

(Pro porovnání jsou uvedeny i údaje za rok 2012 )

## CELKEM

	Počet							
	galerií		muzeí a památníků		poboček		expozič	
	v provozu							
	2013	2012	2013	2012	2013	2012	2013	2012
Hlavní město Praha	6	6	33	33	58	53	173	171
Středočeský kraj	8	7	65	62	48	47	338	338
Jihočeský kraj	3	3	40	38	19	19	136	135
Plzeňský kraj	4	4	32	32	16	16	169	175
Karlovarský kraj	2	2	10	10	12	13	38	47
Ústecký kraj	6	6	21	20	19	18	108	104
Liberecký kraj	8	8	25	25	9	8	108	106
Královéhradecký kraj	9	9	42	40	27	26	139	146
Pardubický kraj	6	5	30	29	14	13	110	101
Kraj Vysočina	5	6	34	34	10	9	130	124
Jihomoravský kraj	6	5	37	37	36	35	204	200
Olomoucký kraj	1	1	17	18	13	12	82	77
Zlínský kraj	3	3	23	23	23	25	104	157
Moravskoslezský kraj	4	4	32	32	28	29	134	128

# PŘEHLED O SÍTI, ČINNOSTI A NÁVŠTĚVNOSTI MUZEÍ, GALERIÍ A PAMÁTNÍKŮ V JEDNOTLIVÝCH REGIONECH ČR

Pokračování	Počet							
	uspořádaných výstav		návštěvníků expozic a výstav		přednášek aj. kulturně výchovných akcí		návštěvníků přednášek aj. kulturně výchovných akcí	
	muzeí, galerií a památníků							
	2013	2012	2013	2012	2013	2012	2013	2012
Hlavní město Praha	411	350	4 076 350	3 180 654	2 141	1 990	223 511	255 765
Středočeský kraj	661	666	965 159	1 027 702	1 755	1 471	186 828	170 486
Jihočeský kraj	249	245	486 954	467 756	598	632	56 066	69 298
Plzeňský kraj	239	217	435 220	372 296	685	639	56 779	50 022
Karlovarský kraj	116	122	271 114	266 652	345	398	25 894	28 347
Ústecký kraj	214	204	461 802	409 145	755	716	51 243	46 336
Liberecký kraj	218	220	249 158	244 509	477	418	41 913	34 712
Královéhradecký kraj	301	295	373 899	431 368	639	665	70 103	43 568
Pardubický kraj	245	238	345 714	324 478	595	567	63 395	58 484
Kraj Vysočina	263	247	286 977	259 893	552	616	33 620	34 864
Jihomoravský kraj	473	476	816 006	823 787	1 339	1 210	251 505	278 774
Olomoucký kraj	198	197	584 456	560 279	990	617	73 009	76 518
Zlínský kraj	213	199	660 573	683 657	1 024	476	201 495	181 277
Moravskoslezský kraj	302	329	476 207	525 084	1 349	1 306	149 238	143 272

# MUZEA, GALERIE A PAMÁTNÍKY ZŘIZOVANÉ MK, JINÝMI RESORTY, KRAJI, OBCEMI A MĚSTY

	Počet							
	galerií		muzeí a památníků		poboček		expozič	
	v provozu							
	2013	2012	2013	2012	2013	2012	2013	2012
Hlavní město Praha	3	3	13	13	56	51	129	125
Středočeský kraj	6	6	51	50	45	44	306	308
Jihočeský kraj	3	3	28	27	18	18	121	128
Plzeňský kraj	4	4	23	23	14	14	94	96
Karlovarský kraj	2	2	6	6	12	13	33	36
Ústecký kraj	5	5	19	18	19	18	99	96
Liberecký kraj	8	8	20	20	8	8	99	97
Královéhradecký kraj	8	8	37	34	27	26	127	120
Pardubický kraj	6	5	26	25	14	13	103	94
Kraj Vysočina	5	6	27	27	9	8	115	109
Jihomoravský kraj	6	5	31	31	36	35	198	192
Olomoucký kraj	1	1	13	14	13	12	73	65
Zlínský kraj	3	3	20	20	23	25	102	155
Moravskoslezský kraj	3	3	28	28	25	26	124	118



# MUZEA, GALERIE A PAMÁTNÍKY ZŘIZOVANÉ MK, JINÝMI RESORTY, KRAJI, OBCEMI A MĚSTY

Pokračování	Počet							
	uspořádaných výstav		navštěvníků expozic a výstav		přednášek aj. kulturně výchovných akcí		navštěvníků přednášek aj. kulturně výchovných akcí	
	muzeí, galerií a památníků							
	2013	2012	2013	2012	2013	2012	2013	2012
Hlavní město Praha	295	254	2 800 418	1 928 083	1 722	1 609	207 678	238 749
Středočeský kraj	631	639	722 092	827 591	1 658	1 427	176 510	159 428
Jihočeský kraj	227	221	415 475	409 208	563	586	54 389	68 108
Plzeňský kraj	212	197	335 872	284 722	639	592	47 982	42 204
Karlovarský kraj	112	118	180 335	172 615	334	396	25 199	28 135
Ústecký kraj	207	196	387 407	398 793	754	714	49 483	42 486
Liberecký kraj	210	213	229 172	223 813	450	385	41 036	33 866
Královéhradecký kraj	285	278	356 681	353 097	624	601	67 973	39 019
Pardubický kraj	238	227	307 120	286 569	594	561	63 353	58 293
Kraj Vysočina	241	228	265 373	234 289	542	600	33 036	34 213
Jihomoravský kraj	466	467	806 553	815 061	1 337	1 205	251 355	278 178
Olomoucký kraj	192	191	526 664	498 258	988	617	72 793	76 518
Zlínský kraj	213	199	657 151	676 353	1 015	469	200 500	180 257
Moravskoslezský kraj	265	298	370 079	423 906	1 325	1 299	144 385	140 321

# PŘEHLED O VÝKONECH A NÁVŠTĚVNOSTI MUZEÍ, GALERIÍ A PAMÁTNÍKŮ

Nejsou zde údaje za níže uvedená muzea, galerie a památníky, které nedaly souhlas ke zveřejnění individuálních údajů a využily práva na ochranu individuálních dat, která je zaručena zákonem č. 89/95 Sb., ve znění pozdějších předpisů. V uvedeném pořadí jsou označena x.

Čokoládový dům - 1. české muzeum čokolády Praha (Master-art S.K.s.r.o.)	Muzeum mučících nástrojů, Praha
Galerie a muzeum M. D. Rettigové, Všeradice	Muzeum Oderska, Odry
Galerie Benedikta Rejta, Louny	Muzeum olomouckých tvarůžků, Loštice
Galerie Josefa Lieslera Kadaň	Muzeum olomučanské keramiky, Olomučany
Galerie města Trutnova	Muzeum Pražského Jezulátka, Praha
Galerie Středočeského kraje, p. o., Kutná Hora	Muzeum rekordů a kuriozit, Pelhřimov
Hasičské muzeum Bechyně	Muzeum strašidel, Plzeň
Městské muzeum Ledec nad Sázavou	Muzeum těžby a dopravy vápence v Čes. krasu, Svatý Jan p. Skalou
Městské muzeum Mariánské Lázně	Muzeum tupeské keramiky, Tupesy
Městské muzeum Nové Město nad Metují	Muzeum útrpného práva-DANGEON, s.r.o. Český Krumlov
Městské muzeum Rovensko pod Troskami	Muzeum Vladimíra Preclíka, Bechyně
Městské muzeum Volary	Památník Karla Čapka, Stará Huť u Dobříše
Muchovo muzeum, Praha	Pivovarské muzeum v Plzni
Museum Fotoateliér Seidel, Český Krumlov	Portmoneum - Museum Josefa Váchala, Litomyšl
Muzeum Beskyd Frýdek-Místek	Provaznické muzeum K.Klíka Deštná a Letecké muzeum Deštná
Muzeum betlémů Karlštejn	Pyšelské muzeum, Pyšely
Muzeum gastronomie, Praha	Sklářské muzeum Moser, Karlovy Vary
Muzeum hasičské techniky Postřekov	Svatohostýnské muzeum, Svatý Hostýn
Muzeum Hlučínska, Hlučín	Trmalova vila, Praha
Muzeum Jarošův mlýn, Vevverská Bitýška	Vlastivědné museum pro Vysoké nad Jizerou a okolí
Muzeum města Tišnova	WAX museum Prague, Muzeum voskových figurin Praha
	Wax Museum-Svět zábavy s.r.o., Muzeum voskových figurin Č. Krumlov

# POŘADÍ GALERIÍ PODLE POČTU STÁLÝCH EXPOZIC

		v roce	
		2013	2012
1.	Národní galerie v Praze	14	14
2. - 3.	Muzeum umění a designu Benešov	7	x
2. - 3.	Uměleckoprůmyslové museum v Praze	7	6
4.	Moravská galerie v Brně	5	5
5. - 6.	Alšova jihočeská galerie v Hluboké nad Vltavou	4	6
5. - 6.	Muzeum umění Olomouc	4	3
7. - 12.	Severočeská galerie výtvarného umění v Litoměřicích	3	3
7. - 12.	Oblastní galerie Liberec	3	3
7. - 12.	Galerie moderního umění v Hradci Králové	3	3
7. - 12.	x	x	x
7. - 12.	Horácká galerie v Novém Městě na Moravě	3	3
7. - 12.	Galerie hlavního města Prahy	3	9
13. - 18.	Krajská galerie výtvarného umění ve Zlíně	2	2
13. - 18.	Galerie ve věži, Planá	2	2
13. - 18.	Galerie výtvarného umění v Chebu	2	6
13. - 18.	Západočeská galerie v Plzni, p. o.	2	2
13. - 18.	Galerie Pravek očima Zdeňka Buriana, ZOO Dvůr Králové	2	2
13. - 18.	Galerie výtvarného umění v Hodoníně	2	2
Ostatní galerie vykázaly méně než 2 stálé expozice			

# POŘADÍ GALERIÍ PODLE POČTU USPOŘÁDANÝCH VÝSTAV

		v roce			
		2013		2012	
		A	B	A	B
A – počet výstav celkem					
B – z toho putovních					
1. - 2.	Horácká galerie v Novém Městě na Moravě	31	8	21	2
1. - 2.	Moravská galerie v Brně	31	1	26	1
3. - 5.	x	x	x	x	x
3. - 5.	Muzeum umění Olomouc	30	-	42	-
3. - 5.	Národní galerie v Praze	30	-	30	-
6.	Galerie umění Karlovy Vary	28	4	34	6
7.	Východočeská galerie v Pardubicích	26	2	25	-
8.	Oblastní galerie Vysočiny v Jihlavě	22	8	15	2
9. - 10.	Dům umění města Brna, p. o.	21	2	23	-
9. - 10.	Galerie výtvarného umění v Chebu	21	-	21	-
11. - 12.	Rabasova galerie Rakovník, p. o.	20	1	21	1
11. - 12.	Galerie výtvarného umění v Ostravě	20	3	35	10
13.	Galerie hlavního města Prahy	19	-	17	-
14.	Galerie Klatovy/Klenová	18	1	18	1
15. - 17.	Muzeum umění a designu Benešov	17	-	x	x
15. - 17.	Uměleckoprůmyslové museum v Praze	17	1	16	1
15. - 17.	x	x	x	x	x
18. - 19.	Galerie výtvarného umění v Hodoníně	15	3	14	-
18. - 19.	Galerie moderního umění v Roudnici nad Labem	15	1	18	3
20. - 23.	Alšova jihočeská galerie v Hluboké nad Vltavou	14	-	12	-
20. - 23.	x	x	x	x	x
20. - 23.	Galerie výtvarného umění v Náchodě	14	-	14	2
20. - 23.	Galerie výtvarného umění v Havlíčkově Brodě	14	2	12	4
24.	Krajská galerie výtvarného umění ve Zlíně	13	-	9	-
25.	Městská galerie Vlastimila Rady Železný Brod	12	-	11	-
26. - 27.	Muzeum Montanelli, MuMo, Praha	11	5	x	x
26. - 27.	Oblastní galerie Liberec	11	-	12	-
Ostatní galerie vykázaly méně než 10 uspořádaných výstav					

# POŘADÍ GALERIÍ PODLE POČTU NÁVŠTĚVNÍKŮ EXPOZIC A VÝSTAV

		v roce	
		2013	2012
1.	Národní galerie v Praze	386 272	435 191
2.	Muzeum umění Olomouc	203 153	226 252
3.	Galerie hlavního města Prahy	172 344	221 366
4.	Uměleckoprůmyslové museum v Praze	117 279	109 853
5.	Moravská galerie v Brně	59 377	70 637
6.	Alšova jihočeská galerie v Hluboké nad Vltavou	55 592	36 100
7.	Galerie výtvarného umění v Ostravě	43 137	100 177
8.	Západočeská galerie v Plzni, p. o.	24 647	24 036
9.	Galerie umění Karlovy Vary	23 657	21 530
10.	Galerie moderního umění v Hradci Králové	20 727	22 563
11.	Dům umění města Brna, p. o.	20 462	24 099
12.	Východočeská galerie v Pardubicích	19 113	22 050
13.	Galerie Klatovy/Klenová	18 609	18 995
14.	Oblastní galerie Liberec	18 067	10 937
15.	Galerie moderního umění v Roudnici nad Labem	16 389	17 350
16.	x	x	x
17.	x	x	x
18.	Krajská galerie výtvarného umění ve Zlíně	13 937	6 918

pokračování		v roce	
		2013	2012
19.	Oblastní galerie Vysočiny v Jihlavě	12 813	14 484
20.	Severočeská galerie výtvarného umění v Litoměřicích	12 312	12 007
21.	Galerie výtvarného umění v Havlíčkově Brodě	11 967	9 693
22.	Galerie výtvarného umění v Chebu	10 138	8 082
23.	Muzeum umění a designu Benešov	9 000	x
24.	Rabasova galerie Rakovník, p. o.	7 644	11 977
25.	x	x	x
26.	Městská galerie Litomyšl	5 404	7 968
27.	Galerie výtvarného umění v Náchodě	4 694	4 541
28.	Galerie výtvarného umění v Hodoníně	4 643	4 068
29.	Městská galerie Vlastimila Rady Železný Brod	3 998	2 084
30.	Muzeum Montanelli, MuMo, Praha	3 797	x
31.	Horácká galerie v Novém Městě na Moravě	3 735	3 586
32.	x	x	x
33.	Městská galerie Vysoké Mýto	2 300	x
34.	Galerie Felixe Jeneweina města Kutné Hory	1 669	1 610
35.	Galerie ve věži, Planá	1 412	981
36.	Galerie výtvarného umění v Mostě	1 403	2 056
Ostatní galerie vykázaly méně než 1 000 návštěvníků			

# POŘADÍ GALERIÍ PODLE POČTU USPOŘÁDANÝCH KULTURNĚ VÝCHOVNÝCH AKCÍ S UVEDENÍM JEJICH NÁVŠTĚVNOSTI

		v roce			
		2013		2012	
		A	B	A	B
1.	Národní galerie v Praze	415	13 429	426	14 349
2.	Muzeum umění Olomouc	199	11 804	230	16 257
3.	Oblastní galerie Liberec	143	4 714	61	2 977
4.	Uměleckoprůmyslové museum v Praze	138	8 770	137	17 694
5.	Moravská galerie v Brně	136	33 054	129	36 332
6.	Galerie umění Karlovy Vary	123	2 920	57	1 346
7.	Galerie výtvarného umění v Náchodě	90	2 835	105	3 442
8.	Dům umění města Brna, p. o.	79	4 049	29	2 114
9.	Západočeská galerie v Plzni, p. o.	77	3 602	108	4 995
10.	Galerie výtvarného umění v Havlíčkově Brodě	64	3 540	79	2 656
11.	Horácká galerie v Novém Městě na Moravě	61	7 545	42	7 473
12.	Galerie moderního umění v Roudnici nad Labem	60	5 242	65	4 443
13. - 14.	Galerie moderního umění v Hradci Králové	55	2 460	45	2 535
13. - 14.	Východočeská galerie v Pardubicích	55	5 844	46	3 900
15. - 16.	Galerie výtvarného umění v Ostravě	50	3 777	58	4 243
15. - 16.	Oblastní galerie Vysočiny v Jihlavě	50	5 852	60	4 810
17.	Galerie výtvarného umění v Chebu	39	4 119	38	1 699
18.	x	x	x	x	x
19.	Galerie hlavního města Prahy	36	840	116	1 438
20.	x	x	x	x	x
21. - 22.	Rabasova galerie Rakovník, p. o.	24	1 233	29	1 941
21. - 22.	Krajská galerie výtvarného umění ve Zlíně	24	8 393	19	2 548
23.	Galerie Klatovy/Klenová	20	1 693	7	811
24.	Severočeská galerie výtvarného umění v Litoměřicích	15	2 559	8	1 268
25.	Muzeum umění a designu Benešov	14	1 750	x	x
26.	Alšova jihočeská galerie v Hluboké nad Vltavou	12	288	13	1 909
27.	Podblanická galerie ČSOP Vlašim	10	200	10	250
Ostatní galerie vykázaly méně než 10 uspořádaných kulturně výchovných akcí					

# POŘADÍ MUZEÍ A PAMÁTNÍKŮ PODLE POČTU STÁLÝCH EXPOZIC

		v roce	
		2013	2012
1.	Hornické muzeum Příbram, p. o.	68	65
2.	Muzeum techniky a řemesel Koloveč	67	67
3.	Národní zemědělské muzeum, Praha	37	37
4.	Národní muzeum, Praha	28	27
5.	Muzeum Novojičínska, Nový Jičín	27	27
6. - 7.	Technické muzeum v Brně	25	24
6. - 7.	Muzeum T.G.M. Rakovník	25	24
8.	Vlastivědné muzeum a galerie v České Lípě	24	24
9.	Muzeum Vysočiny Jihlava	23	23
10.	Muzeum regionu Valašsko, Vsetín	22	21
11.	Muzeum Jindřichohradecka, Jindřichův Hradec	20	20
12. - 14.	Muzeum Komenského v Přerově	19	20
12. - 14.	Muzeum v Bruntále, p. o.	19	18
12. - 14.	Vrbasovo muzeum, Ždánice	19	19
15. - 18.	Muzeum Mladoboleslavka, Mladá Boleslav	17	17
15. - 18.	Muzeum středního Pootaví Strakonice	17	17
15. - 18.	Regionální muzeum v Kolíně	17	17
15. - 18.	Moravské zemské muzeum, Brno	17	17
19. - 22.	Oblastní muzeum v Chomutově	16	16
19. - 22.	Muzeum Šumavy Sušice, p. o.	16	17
19. - 22.	Národní ústav lidové kultury, Strážnice	16	16
19. - 22.	Regionální muzeum v Teplicích	16	16
23. - 25.	Městské muzeum Frýdlant	15	15
23. - 25.	Městské muzeum a galerie Lomnice nad Popelkou	15	11
23. - 25.	Regionální muzeum v Mikulově	15	14
26.	Prácheňské muzeum v Písku	14	14

pokračování

		v roce	
		2013	2012
27. - 33.	Národní technické muzeum, Praha	13	7
27. - 33.	Krkonošské muzeum, Vrchlabí	13	x
27. - 33.	Slovácké muzeum v Uherském Hradišti, p. o.	13	13
27. - 33.	Městské muzeum Letohrad	13	13
27. - 33.	Muzeum Českého krasu, p. o., Beroun	13	13
27. - 33.	Muzeum městyse Suchdol n.O. a Muzeum Moravských bratří	13	12
27. - 33.	Polabské muzeum, p. o., Poděbrady	13	13
34. - 36.	Městské muzeum Slavičín	12	12
34. - 36.	Muzeum města Brna	12	11
34. - 36.	Památník Terezín	12	12
37. - 41.	Místní vlastivědné muzeum, Železnice	11	10
37. - 41.	Muzeum Prostějovska v Prostějově, p. o.	11	6
37. - 41.	Muzeum Brněnska, Předklášteří	11	9
37. - 41.	Vlastivědné muzeum v Šumperku	11	11
37. - 41.	Městské muzeum Bystřice n. Pernštejnem	11	11
42. - 51.	Muzeum Těšínska, Český Těšín	10	9
42. - 51.	Vlastivědné muzeum ve Slaném	10	10
42. - 51.	Muzeum Českého ráje, Turnov	10	10
42. - 51.	Městské muzeum ve Františkových Lázních	10	9
42. - 51.	Muzeum města Mnichovo Hradiště	10	10
42. - 51.	Muzeum hlavního města Prahy	10	9
42. - 51.	Muzeum Kroměřížska, Kroměříž	10	10
42. - 51.	Jihomoravské muzeum ve Znojmě, p. o.	10	10
42. - 51.	Sládečkovo vlastivědné muzeum v Kladně, p. o.	10	10
42. - 51.	Masarykovo muzeum v Hodoníně	10	10
Ostatní muzea a památníky vykázaly méně než 10 stálých expozic			

# POŘADÍ MUZEÍ A PAMÁTNÍKŮ PODLE POČTU USPOŘÁDANÝCH VÝSTAV

A – počet výstav celkem  
B – z toho putovních

		v roce			
		2013		2012	
		A	B	A	B
1.	Technické muzeum v Brně	83	17	81	22
2.	Židovské muzeum v Praze	81	9	52	12
3.	Hornické muzeum Příbram, p. o.	73	6	56	6
4.	Památník Lidice	66	54	78	47
5. - 6.	Muzeum Novojičínska, Nový Jičín	54	-	47	-
5. - 6.	Muzeum regionu Valašsko, Vsetín	54	1	47	3
7. - 8.	Muzeum T.G.M. Rakovník	50	2	55	3
7. - 8.	Vlastivědné muzeum v Šumperku	50	20	49	19
9.	Národní muzeum, Praha	46	7	49	7
10.	Památník národního písemnictví v Praze	45	10	32	18
11.	Krkonošské muzeum, Vrchlabí	38	2	x	x
12.	Prácheňské muzeum v Písku	35	1	29	-
13. - 14.	Muzeum města Ústí nad Labem	34	1	20	1
13. - 14.	Moravské zemské muzeum, Brno	34	4	34	-
15. - 17.	Muzeum Prostějovska v Prostějově, p. o.	31	9	25	5
15. - 17.	Muzeum Vysočiny Jihlava	31	3	42	4
15. - 17.	Regionální muzeum Mělník	31	-	35	-
18. - 20.	Muzeum Vyškovska, p. o., Vyškov	30	-	31	-
18. - 20.	Regionální muzeum v Náchodě	30	3	25	2
18. - 20.	Masarykovo muzeum v Hodoníně	30	3	29	1
21. - 22.	Muzeum Českého ráje, Turnov	29	1	30	2
21. - 22.	Polabské muzeum, p. o., Poděbrady	29	3	19	-
23. - 25.	Jihomoravské muzeum ve Znojmě, p. o.	27	2	35	-

pokračování

		v roce			
		2013		2012	
		A	B	A	B
23. - 25.	Ostravské muzeum, Ostrava	27	1	18	-
23. - 25.	Muzeum Brněnska, Předklášteří	27	2	23	1
26.	Slovácké muzeum v Uherském Hradišti, p. o.	26	2	32	1
27.	Poštovní muzeum, Praha	25	18	17	11
28.	Muzeum Kroměřížska, Kroměříž	24	-	19	-
29. - 34.	Husitské muzeum v Táboře	23	2	26	1
29. - 34.	Vlastivědné muzeum a galerie v České Lípě	23	2	23	-
29. - 34.	Oblastní muzeum Praha-východ, Brandýs n. L.	23	1	16	2
29. - 34.	Městské muzeum Frýdlant	23	2	22	-
29. - 34.	Národní zemědělské muzeum, Praha	23	4	23	-
29. - 34.	Muzeum hlavního města Prahy	23	2	10	2
35. - 37.	Slezské zemské muzeum, Opava	22	6	30	3
35. - 37.	Severočeské muzeum v Liberci	22	2	20	8
35. - 37.	Muzeum Šumavy Sušice, p. o.	22	1	13	1
38. - 42.	Vlastivědné muzeum v Olomouci	21	-	21	-
38. - 42.	x	x	x	x	x
38. - 42.	Západočeské muzeum v Plzni	21	1	17	-
38. - 42.	Muzeum Komenského v Přerově	21	2	14	-
38. - 42.	Regionální muzeum v Jílovém u Prahy	21	-	23	-
43. - 45.	Městské muzeum v Ústí nad Orlicí	20	-	20	-
43. - 45.	Regionální muzeum v Kopřivnici	20	-	13	-
43. - 45.	Vlastivědné muzeum Dr. Hostaše v Klatovech, p. o.	20	1	24	4
Ostatní muzea a památníky vykázaly méně než 20 uspořádaných výstav					



# POŘADÍ MUZEÍ A PAMÁTNÍKŮ PODLE POČTU NÁVŠTĚVNÍKŮ EXPOZIC A VÝSTAV

		v roce	
		2013	2012
1.	Muzeum hlavního města Prahy	1 027 737	76 112
2.	Židovské muzeum v Praze	543 786	552 994
3.	Vojenský historický ústav Praha	320 000	311 000
4.	Valašské muzeum v přírodě, Rožnov p. Radhoštěm	233 594	251 980
5.	Památník Terezín	215 478	230 065
6.	Národní muzeum, Praha	215 089	212 030
7.	Národní technické muzeum, Praha	210 004	205 083
8.	Národní zemědělské muzeum, Praha	205 807	203 961
9.	x	x	x
10.	x	x	x
11.	Muzeum regionu Valašsko, Vsetín	159 591	176 741
12.	Muzeum města Brna	131 997	151 720
13.	Moravské zemské muzeum, Brno	122 614	103 536
14.	Hornické muzeum Příbram, p. o.	120 106	120 937
15.	Vlastivědné muzeum v Olomouci	115 639	101 931
16.	ŠKODA Muzeum, Mladá Boleslav	111 615	63 181
17.	České muzeum stříbra, Kutná Hora	99 686	115 215
18.	Technické muzeum v Brně	94 360	87 029
19.	Regionální muzeum v Kopřivnici	94 201	88 877
20.	Vlastivědné muzeum Dr. Hostaše v Klatovech, p. o.	89 465	64 655
21.	Východočeské muzeum v Pardubicích	83 265	49 784
22.	Západočeské muzeum v Plzni	82 866	56 433
23.	Slezské zemské muzeum, Opava	82 400	86 044
24.	Muzeum Komenského v Přerově	80 560	72 028
25.	Muzeum Vysočiny Jihlava	77 478	63 484
26.	Husitské muzeum v Táboře	74 182	89 286
27.	Muzeum jihovýchodní Moravy ve Zlíně	73 319	48 476

pokračování

		v roce	
		2013	2012
28.	Městské muzeum ve Františkových Lázních	70 502	67 989
29.	Podkrušnohorské technické muzeum, Most	70 270	4 150
30.	Slovácké muzeum v Uherském Hradišti, p. o.	65 875	73 220
31.	Vlastivědné muzeum v Šumperku	65 398	53 983
32.	Památník Lidice	60 969	85 544
33.	Muzeum III. odboje Příbram	60 482	68 013
34.	Muzeum Novojičínska, Nový Jičín	60 357	57 567
35.	Regionální muzeum v Mikulově	59 572	69 961
36.	x	x	x
37.	Krkonošské muzeum, Vrchlabí	58 568	x
38.	Muzeum komunismu Praha (Legacy s.r.o.)	57 485	60 920
39.	Jan Becher Muzeum Karlovy Vary	56 131	58 182
40.	Muzeum T.G.M. Rakovník	56 000	57 554
41.	Polabské muzeum, p. o., Poděbrady	55 256	56 500
42.	Regionální muzeum v Českém Krumlově	54 597	21 881
43.	Muzeum v Bruntále, p. o.	54 413	53 994
44.	Muzeum Policie ČR, Praha	54 276	53 370
45.	Muzeum Brněnska, Předklášteří	52 129	50 785
46.	Muzeum Kroměřížska, Kroměříž	51 844	50 030
47.	x	x	x
48.	Národní ústav lidové kultury, Strážnice	47 838	45 382
49.	Muzeum města Ústí nad Labem	45 908	21 004
50.	Ruční papírna - Muzeum papíru Velké Losiny	45 112	x
51.	Jihočeské muzeum v Českých Budějovicích	44 797	58 199
52.	Muzeum Českého ráje, Turnov	43 217	44 491
53.	Muzeum Českého krasu, p. o., Beroun	41 122	39 884
54.	Masarykovo muzeum v Hodoníně	40 131	28 912
Ostatní muzea a památníky vykázaly méně než 40 000 návštěvníků			

# POŘADÍ MUZEÍ A PAMÁTNÍKŮ PODLE POČTU USPOŘÁDANÝCH KULTURNĚ VÝCHOVNÝCH AKCÍ S UVEDENÍM JEJICH NÁVŠTĚVNOSTI

		v roce			
		2013		2012	
		A	B	A	B
1.	Muzeum regionu Valašsko, Vsetín	673	28 443	97	14 735
2.	x	x	x	x	x
3.	Muzeum Prostějovska v Prostějově, p. o.	592	12 027	113	1 107
4.	Muzeum Policie ČR, Praha	487	18 193	348	25 965
5.	Technické muzeum v Brně	359	28 584	314	28 953
6.	Muzeum Říčany	337	5 575	247	4 503
7.	Muzeum Těšínska, Český Těšín	306	24 117	211	16 724
8.	Židovské muzeum v Praze	303	12 343	265	11 736
9.	Národní muzeum, Praha	212	35 886	192	43 390
10.	Památník Terezin	205	7 441	206	7 242
11.	Muzeum Vysočiny Jihlava	190	3 352	225	3 268
12.	Muzeum hlavního města Prahy	186	4 872	126	4 914
13.	Památník Lidice	181	6 467	50	7 396
14.	Vlastivědné muzeum Dr. Hostaše v Klatovech, p. o.	156	9 250	127	4 467
15.	Muzeum Novojčínka, Nový Jičín	144	29 829	130	31 685
16.	Slovácké muzeum v Uherském Hradišti, p. o.	136	11 510	113	7 756
17.	Regionální muzeum Mělník	132	10 046	126	6 690
18.	Muzeum města Ústí nad Labem	129	19 350	90	11 525
19.	Regionální muzeum a galerie Jičín	122	2 201	81	1 981
20.	Západočeské muzeum v Plzni	121	10 736	134	11 792
21. - 22.	Jihomoravské muzeum ve Znojmě, p. o.	112	6 409	76	7 083
21. - 22.	Východočeské muzeum v Pardubicích	112	14 701	71	15 945
23.	Jihočeské muzeum v Českých Budějovicích	110	9 754	138	19 619
24.	Městské muzeum a galerie Polička	101	12 070	x	x
25.	Oblastní muzeum v Chomutově	97	1 977	43	2 376
26.	x	x	x	x	x
27.	Muzeum Vysočiny Pelhřimov	94	3 489	35	2 078
28.	Muzeum Vyškovska, p. o., Vyškov	88	6 271	77	6 057
29.	Hornické muzeum Příbram, p. o.	87	31 200	84	33 500
30. - 31.	Muzeum T.G.M. Rakovník	85	15 352	84	15 716
30. - 31.	Moravské zemské muzeum, Brno	85	22 677	68	20 480
32. - 33.	Husitské muzeum v Táboře	83	7 074	100	8 030

pokračování

		v roce			
		2013		2012	
		A	B	A	B
32. - 33.	Vlastivědné muzeum ve Slaném	83	12 673	102	10 988
34. - 35.	Muzeum Českého ráje, Turnov	78	12 152	68	11 138
34. - 35.	Muzeum Mladoboleslavska, Mladá Boleslav	78	5 534	82	6 557
36.	Regionální muzeum v Teplicích	77	2 684	60	2 166
37. - 39.	Muzeum Podblanicka p. o., Vlašim	72	4 464	68	4 309
37. - 39.	Muzeum Cheb	72	11 814	231	18 098
37. - 39.	Valašské muzeum v přírodě, Rožnov p. Radhoštěm	72	125 417	69	137 100
40.	Masarykovo muzeum v Hodoníně	71	18 938	92	22 297
41.	Krkonoské muzeum, Vrchlabí	69	8 100	x	x
42.	Městské muzeum v Čelákovících	68	3 067	39	1 910
43.	Muzeum v Bruntále, p. o.	66	41 859	42	34 965
44.	Nár. ped. muzeum a knihovna J. A. Komenského, Praha	65	3 908	34	3 942
45. - 46.	Městské muzeum a galerie ve Svitavách	62	6 900	72	4 956
45. - 46.	Muzeum Komenského v Přerově	62	34 606	67	35 864
47.	Městské muzeum a knihovna Čáslav	60	5 064	53	2 894
48.	Muzeum jižního Plzeňska v Blovicích	58	5 759	51	5 222
49. - 50.	Severočeské muzeum v Liberci	56	1 820	61	1 618
49. - 50.	Muzeum romské kultury, Brno	56	7 659	54	14 519
51. - 52.	Muzeum Karlovy Vary	55	1 243	24	1 312
51. - 52.	Muzeum středního Pootaví Strakonice	55	15 612	52	16 489
53. - 55.	Vlastivědné muzeum a galerie v České Lípě	54	3 613	48	1 874
53. - 55.	Knihovna & Šenovské muzeum p. o., Šenov	54	1 184	64	2 182
53. - 55.	ŠKODA Muzeum, Mladá Boleslav	54	7 618	4	550
56.	Regionální muzeum v Mikulově	53	3 190	63	2 675
57. - 58.	Národní technické muzeum, Praha	52	5 420	41	3 600
57. - 58.	Vlastivědné muzeum v Olomouci	52	3 495	42	7 721
59. - 60.	Prácheňské muzeum v Pisku	51	2 561	29	2 353
59. - 60.	Muzeum Brněnska, Předklášteří	51	5 082	42	7 919
61. - 63.	Muzeum Šumavy Sušice, p. o.	50	2 161	4	950
61. - 63.	Památník národního písemnictví v Praze	50	1 603	73	3 583
61. - 63.	Muzeum loutkářských kultur v Chrudimi	50	2 452	x	x
Ostatní muzea a památníky vykazaly méně než 50 uspořádaných kulturně výchovných akcí					





## PAMÁTKOVÉ OBJEKTY

Předmětem statistického zjišťování jsou památkové objekty zpřístupněné návštěvníkům za vstupné v r. 2013. Patří sem hrady, zámky, kláštery, kostely, zříceniny, mlýny, věže apod. Památkové objekty, které jsou ve správě muzea nebo galerie, nejsou do této kapitoly zařazeny a jsou šetřeny výkazem o muzeu a galerii. Pokud je zpřístupněný památkový objekt zčásti využit muzeem, galerií, popřípadě jiným kulturním zařízením, zpracovává se pro každou část příslušný výkaz. Z celkového počtu 297 šetřených objektů je 117 ve správě Národního památkového ústavu, který je příspěvkovou organizací Ministerstva kultury, 5 ve správě jiných resortů, 71 ve správě krajů, obcí a měst, 8 je zřizováno občanskými sdruženími dle zákona č. 83/1990 Sb., 4 obecně prospěšnými společnostmi aj., 36 církví a 56 podnikateli a jinými subjekty.

V roce 2009 činil počet návštěvníků památkových objektů 11 616 408 osob, pak v roce 2011 přechodně vzrostl na 12 032 499 osob, ale v roce 2013 znovu poklesl na 10 673 420, což představuje pouze 91,9 % návštěvnosti z r. 2009. Při porovnání průměrné návštěvnosti na jeden památkový objekt, která činila 39 512 osob v r. 2009 a v r. 2013 už jen 35 937 osob, je patrný pokles o 9,1 %.

Památkové objekty se uplatňují ve společenském a kulturním životě obcí a měst. Pořádají se zde nejen drobné kulturní akce v rámci prohlídek (tanec, hraní hudebních skladeb v dobovém oděvu, šerm, scény ze života na zámku apod.), ale i výstavy, koncerty, divadelní představení apod. Počet těchto kulturních akcí závisí nejen na organizačních schopnostech správců jednotlivých památkových objektů, ale i na dostatečné nabídce různých divadelních a hudebních souborů, šermířských skupin apod. z blízkého okolí. Počet kulturních akcí je kolísavý, má výrazně klesající tendenci. V r. 2009 bylo uspořádáno 14 144 různých akcí, v r. 2013 jen 14 042, což představuje pokles o 0,7 %. Počet návštěvníků kulturních akcí má v uvedeném období klesající tendenci, a to z 4 969 831 osob v r. 2009 až na 3 906 185 osob v r. 2013. Návštěvnost vykazuje pokles o 21,4 %. Vedle pořádání různých kulturních akcí se památkové objekty snaží zvýšit svou atraktivnost pro návštěvníky pořádáním nočních prohlídek, různými žánrovými obrázky ze života na hradech a zámcích a také zpřístupňováním nových prohlídkových okruhů.

Ve skupině památek ve správě Národního památkového ústavu, jiných resortů, krajů, obcí a měst klesl v r. 2013 počet návštěvníků na 7 447 109 osob, což představuje pokles o 4,7 % proti r. 2009. Pokles je patrný i v průměrném počtu návštěvníků na jeden památkový objekt. V r. 2009 to bylo 41 568 osob, zatímco v r. 2013 jen 38 586 osob, tedy o 7,2 % méně.

V další skupině sledovaných památek, které jsou v majetku či správě občanských sdružení, obecně prospěšných společností a církve se počet objektů od r. 2009 zvýšil ze 43 na 48 v r. 2013. I počet návštěvníků v uvedeném období stoupl. V r. 2009 navštívilo tuto skupinu památek 1 827 725 a v r. 2013 už 2 105 105 osob; návštěvnost tedy vzrostla o 12,1 %. Průměrný počet návštěvníků na jeden objekt v průběhu pěti let mírně kolísá. Ze 43 668 v r. 2009 stoupl na 43 856 v r. 2013, což představuje nárůst o 0,4 %.

Ve třetí skupině památek, kde jsou uvedeny objekty v majetku či správě podnikatelských subjektů a podnikatelů bylo v r. 2009 statisticky šetřeno 63 památkových objektů a v r. 2013 jen 56. Počet návštěvníků poklesl za sledované období z 1 923 834 na 1 121 206 osob, což představuje pokles o 41,7 %. Průměrný počet návštěvníků na jeden objekt se v této skupině památek výrazně snížil, a to z původních 30 537 osob v r. 2009 na 20 022 osob v r. 2013, tedy o 34,4 %.

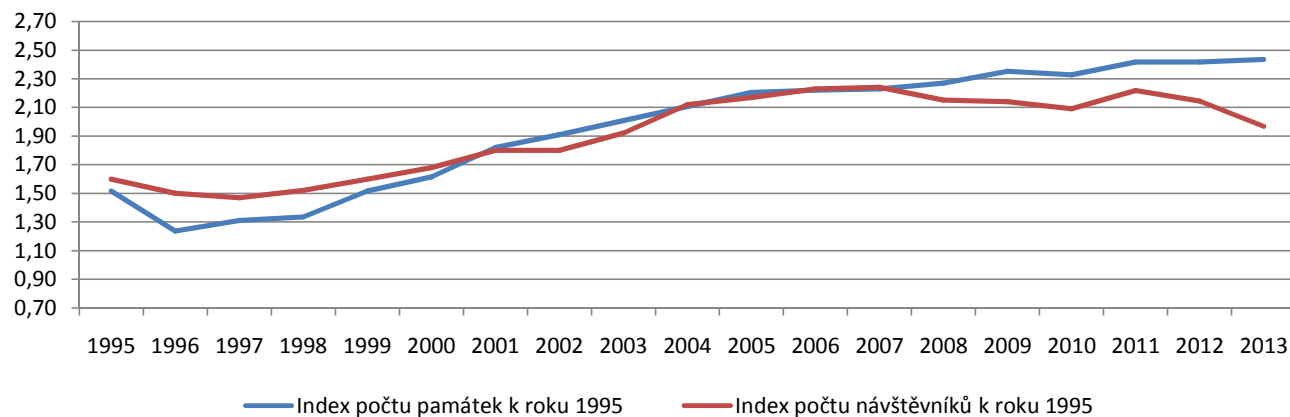
Z památkových objektů na území České republiky je jich 12 zapsáno v seznamu UNESCO. Patří mezi ně historická centra Prahy, Českého Krumlova, Telče (zaps. 12/1992) a Kutné Hory (zaps. 12/1995), vesnická rezervace Holašovice (zaps. 12/1998), poutní kostel sv. Jana Nepomuckého na Zelené hoře ve Žďáru nad Sázavou (zaps. 12/1994), Lednicko-valtický areál (zaps. 12/1996), areál Arcibiskupského zámku a Květné a Podzámecké zahrady v Kroměříži (zaps. 12/1998), renesanční zámek a historické centrum v Litomyšli (zaps. 11/1999), sloup Nejsvětější Trojice v Olomouci (zaps. 11/2000), vila Tugendhat v Brně (zaps. 12/2001), židovská čtvrť a románsko-gotická bazilika sv. Prokopa v Třebíči (zaps. 7/2003). Do statistického šetření jsou zařazeny jednotlivé památky, v nichž se vybírá vstupné.

# VÝVOJ VYBRANÝCH UKAZATELŮ V LETECH 1995 – 2013

## Památky zpřístupněné za vstupné

	1995	1996	1997	1998	1999	2000	2001	2002	2003	2004	2005	2006	2007	2008	2009	2010	2011	2012	2013
Počet hradů, zámků a ostatních památek za vstupné	185	151	160	163	185	197	222	233	245	257	269	271	272	277	287	284	295	295	297
Index počtu památek k roku 1991	1,52	1,24	1,31	1,34	1,52	1,61	1,82	1,91	2,01	2,11	2,20	2,22	2,23	2,27	2,35	2,33	2,42	2,42	2,43
Počet návštěvníků v tis.	8 693	8 119	7 952	8 256	8 693	9 090	9 755	9 762	10 420	11 490	11 797	12 109	12 168	11 681	11 616	11 325	12 032	11 627	10 673
Index počtu návštěvníků k roku 1991	1,60	1,50	1,47	1,52	1,60	1,68	1,80	1,80	1,92	2,12	2,17	2,23	2,24	2,15	2,14	2,09	2,22	2,14	1,97
Počet návštěvníků na 1 tis. obyv.	841,5	787,0	771,8	802,0	845,4	884,9	954,1	957,0	1 021	1 126	1 153	1 181	1 179	1 120	1 107	1 077	1 146	1 106	1 319

Dynamika vývoje počtu památek a jejich návštěvníků



# VYBRANÉ INDIKÁTORY ZE STATISTICKÝCH VÝKAZŮ O PAMÁTKOVÝCH OBJEKTECH S KULTURNĚ VÝCHOVNÝM VYUŽITÍM V ROCE 2013

		Celkem	Zřizovatelé		
			státní správa, kraje, obce a města	podnikatelské subjekty	ostatní
Počet hradů, zámků a ostatních památek zpřístupněných návštěvníkům za vstupné		297	193	56	48
Počet návštěvníků těchto objektů		10 673 420	7 447 109	1 121 206	2 105 105
Průměrný počet návštěvníků na jeden památkový objekt		35 937	38 586	20 022	43 856
Celkový počet inventárních jednotek mobiliárního fondu památkových objektů		1 163 547	1 140 126	21 407	2 014
Celkový počet svazků knihovního fondu sbírkové povahy		909 401	682 917	56 474	170 010
Počet kulturních akcí uskutečněných v památkových objektech		14 042	12 611	746	685
v tom	samostatné výstavy	597	463	73	61
	samostatné koncerty	1 415	1 035	112	268
	dramatická vystoupení	1 345	1 178	100	67
	kulturní akce při prohlídkách, noční prohlídky	8 408	8 023	260	125
	akce tradiční lidové kultury	190	139	37	14
	ostatní	2 087	1 773	164	150
Počet návštěvníků těchto kulturních akcí		3 906 185	3 076 056	475 722	354 407
v tom	návštěvníků samostatných výstav	2 002 068	1 590 124	194 476	217 468
	návštěvníků samostatných koncertů	320 202	250 329	35 197	34 676
	návštěvníků dramatických vystoupení	276 334	242 997	27 917	5 420
	návštěvníků kulturních akcí při prohlídkách a návštěvníků nočních prohlídek	452 646	383 754	50 325	18 567
	návštěvníků akcí tradiční lidové kultury	252 531	126 425	73 595	52 511
	návštěvníků ostatních akcí	602 404	482 427	94 212	25 765
Počet počítačů připojených na Internet		1 170	1 025	83	62
z toho přístupných veřejnosti		41	34	3	4
Počet vydaných publikací nebo katalogů		56	25	7	24

# VYBRANÉ ÚDAJE ZE STATISTICKÝCH VÝKAZŮ O PAMÁTKOVÝCH OBJEKTECH S KULTURNĚ VÝCHOVNÝM VYUŽITÍM ZA ROK 2013

(Pro porovnání jsou uvedeny i údaje od roku 2009)

		2013	%	2012	%	2011	%	2010	%	2009	%
Počet hradů, zámků a ostatních památek zpřístupněných návštěvníkům za vstupné		297	101,0	295	100,3	295	100,3	284	96,6	294	100,0
Počet návštěvníků těchto objektů		10 673 420	91,9	11 626 624	100,1	12 032 499	103,6	11 324 837	97,5	11 616 408	100,0
Průměrný počet návštěvníků na jeden památkový objekt		35 937	91,0	39 412	99,7	40 788	103,2	39 876	100,9	39 512	100,0
Celkový počet inventárních jednotek mobiliárního fondu památkových objektů		1 163 547	133,5	1 037 122	119,0	1 039 332	119,3	976 998	112,1	871 252	100,0
Celkový počet svazků knihovního fondu sbírkové povahy		909 401	101,8	858 887	96,2	968 057	108,4	910 322	101,9	892 984	100,0
Počet kulturních akcí uskutečněných v památkových objektech		14 042	99,3	13 393	94,7	13 261	93,8	13 864	98,0	14 144	100,0
v tom	samostatné výstavy	597	86,4	631	91,3	591	85,5	611	88,4	691	100,0
	samostatné koncerty	1 415	86,3	1 286	78,5	1 472	89,8	1 460	89,1	1 639	100,0
	dramatická vystoupení	1 345	114,4	927	78,8	1 084	92,2	902	76,7	1 176	100,0
	kulturní akce při prohlídkách, noční prohlídky	8 408	98,8	8 493	99,8	8 176	96,1	9 320	109,5	8 510	100,0
	akce tradiční lidové kultury	190	118,8	245	153,1	160	100,0	•	-	•	-
	ostatní	2 087	98,1	1 811	85,1	1 778	83,6	1 571	73,8	2 128	100,0
Počet návštěvníků těchto kulturních akcí		3 906 185	78,6	4 183 776	84,2	3 649 833	73,4	3 748 931	75,4	4 969 831	100,0
v tom	návštěvníků samostatných výstav	2 002 068	62,4	2 286 566	71,2	1 782 663	55,5	2 090 233	65,1	3 209 632	100,0
	návštěvníků samostatných koncertů	320 202	99,8	310 449	96,7	349 675	108,9	297 794	92,8	320 955	100,0
	návštěvníků dramatických vystoupení	276 334	139,2	152 228	76,7	221 936	111,8	182 641	92,0	198 477	100,0
	návštěvníků kulturních akcí při prohlídkách a návštěvníků nočních prohlídek	452 646	84,5	497 760	92,9	432 793	80,8	433 788	80,9	535 957	100,0
	návštěvníků akcí tradiční lidové kultury	252 531	87,0	278 082	95,8	290 219	100,0	•	-	•	-
	návštěvníků ostatních akcí	602 404	85,5	658 691	93,5	572 547	81,2	744 475	105,6	704 810	100,0
Počet počítačů připojených na Internet		1 170	197,0	1 072	180,5	1 116	187,9	1 043	175,6	594	100,0
z toho přístupných veřejnosti		41	128,1	43	134,4	48	150,0	36	112,5	32	100,0
Počet vydaných publikací nebo katalogů		56	82,4	47	69,1	54	79,4	51	75,0	68	100,0

• Údaj nebyl v uvedeném roce sledován.



# PAMÁTKOVÉ OBJEKTY ZŘIZOVANÉ MK, JINÝMI RESORTY, KRAJI, OBCEMI A MĚSTY ZA ROK 2013

CELKEM

(Pro porovnání jsou uvedeny i údaje od roku 2009)

	2013	%	2012	%	2011	%	2010	%	2009	%	
Počet hradů, zámků a ostatních památek zpřístupněných návštěvníkům za vstupné	193	102,7	190	101,1	194	103,2	177	94,1	188	100,0	
Počet návštěvníků těchto objektů	7 447 109	95,3	7 066 671	90,4	7 100 495	90,9	6 709 797	85,9	7 814 849	100,0	
Průměrný počet návštěvníků na jeden památkový objekt	38 586	92,8	37 193	89,5	36 600	88,0	37 908	91,2	41 568	100,0	
Celkový počet inventárních jednotek mobiliárního fondu památkových objektů	1 140 126	133,8	1 002 888	117,7	1 003 565	117,8	957 682	112,4	852 223	100,0	
Celkový počet svazků knihovního fondu sbírkové povahy	682 917	102,1	651 711	97,5	682 597	102,1	686 706	102,7	668 591	100,0	
Počet kulturních akcí uskutečněných v památkových objektech	12 611	101,0	11 706	93,7	11 153	89,3	12 145	97,2	12 491	100,0	
v tom	samostatné výstavy	463	87,2	474	89,3	468	88,1	476	89,6	531	100,0
	samostatné koncerty	1 035	97,7	942	89,0	919	86,8	905	85,5	1 059	100,0
	dramatická vystoupení	1 178	115,4	754	73,8	902	88,3	746	73,1	1 021	100,0
	kulturní akce při prohlídkách, noční prohlídky	8 023	99,3	7 901	97,8	7 383	91,4	8 851	109,6	8 077	100,0
	akce tradiční lidové kultury	139	147,9	188	200,0	94	100,0	•	-	•	-
	ostatní	1 773	98,3	1 447	80,3	1 387	76,9	1 167	64,7	1 803	100,0
Počet návštěvníků těchto kulturních akcí	3 076 056	78,2	2 952 391	75,0	2 794 984	71,0	2 908 803	73,9	3 935 165	100,0	
v tom	návštěvníků samostatných výstav	1 590 124	64,6	1 537 410	62,5	1 422 172	57,8	1 555 884	63,2	2 460 660	100,0
	návštěvníků samostatných koncertů	250 329	109,2	231 438	100,9	233 989	102,1	209 177	91,2	229 283	100,0
	návštěvníků dramatických vystoupení	242 997	148,0	115 489	70,3	181 366	110,5	154 254	94,0	164 169	100,0
	návštěvníků kulturních akcí při prohlídkách a návštěvníků nočních prohlídek	383 754	78,8	429 880	88,3	370 807	76,2	405 615	83,3	486 888	100,0
	návštěvníků akcí tradiční lidové kultury	126 425	88,7	149 174	104,6	142 553	100,0	•	-	•	-
	návštěvníků ostatních akcí	482 427	81,2	489 000	82,3	444 097	74,7	583 873	98,3	594 165	100,0
Počet počítačů připojených na Internet	1 025	228,3	906	201,8	939	209,1	899	200,2	449	100,0	
z toho přístupných veřejnosti	34	141,7	36	150,0	39	162,5	28	116,7	24	100,0	
Počet vydaných publikací nebo katalogů	25	83,3	19	63,3	24	80,0	27	90,0	30	100,0	

• Údaj nebyl v uvedeném roce sledován.

# PAMÁTKOVÉ OBJEKTY ZŘIZOVANÉ OBČANSKÝMI SDRUŽENÍMI DLE ZÁKONA 83/1990 Sb., OBECNĚ PROSPĚŠNÝMI SPOLEČNOSTMI, CÍRKVÍ aj. ZA ROK 2013

CELKEM

(Pro porovnání jsou uvedeny i údaje od roku 2009)

	2013	%	2012	%	2011	%	2010	%	2009	%	
Počet hradů, zámků a ostatních památek zpřístupněných návštěvníkům za vstupné	48	111,6	46	107,0	41	95,3	45	104,7	43	100,0	
Počet návštěvníků těchto objektů	2 105 105	112,1	1 973 118	105,1	2 047 974	109,1	1 891 911	100,8	1 877 725	100,0	
Průměrný počet návštěvníků na jeden památkový objekt	43 856	100,4	42 894	98,2	49 951	114,4	42 042	96,3	43 668	100,0	
Celkový počet inventárních jednotek mobiliárního fondu památkových objektů	2 014	57,9	2 090	60,1	2 811	80,8	2 943	84,6	3 477	100,0	
Celkový počet svazků knihovního fondu sbírkové povahy	170 010	90,9	100 000	53,5	187 000	100,0	187 006	100,0	187 006	100,0	
Počet kulturních akcí uskutečněných v památkových objektech	685	112,3	561	92,0	649	106,4	639	104,8	610	100,0	
v tom	samostatné výstavy	61	105,2	72	124,1	47	81,0	52	89,7	100,0	
	samostatné koncerty	268	64,7	235	56,8	395	95,4	428	103,4	100,0	
	dramatická vystoupení	67	231,0	60	206,9	39	134,5	37	127,6	100,0	
	kulturní akce při prohlídkách, noční prohlídky	125	337,8	66	178,4	44	118,9	27	73,0	100,0	
	akce tradiční lidové kultury	14	73,7	9	47,4	19	100,0	•	•	-	
	ostatní	150	208,3	119	165,3	105	145,8	95	131,9	72	100,0
Počet návštěvníků těchto kulturních akcí	354 407	110,6	309 992	96,8	202 179	63,1	218 053	68,1	320 330	100,0	
v tom	návštěvníků samostatných výstav	217 468	110,6	186 355	94,8	71 804	36,5	120 762	61,4	196 596	100,0
	návštěvníků samostatných koncertů	34 676	67,5	34 041	66,3	57 622	112,2	50 479	98,3	51 352	100,0
	návštěvníků dramatických vystoupení	5 420	88,8	3 710	60,8	3 471	56,9	4 050	66,3	6 105	100,0
	návštěvníků kulturních akcí při prohlídkách a návštěvníků nočních prohlídek	18 567	393,1	13 626	288,5	9 002	190,6	5 024	106,4	4 723	100,0
	návštěvníků akcí tradiční lidové kultury	52 511	107,7	46 970	96,4	48 741	100,0	•	•	-	
	návštěvníků ostatních akcí	25 765	41,9	25 290	41,1	11 539	18,7	37 738	61,3	61 554	100,0
Počet počítačů připojených na Internet	62	134,8	59	128,3	56	121,7	52	113,0	46	100,0	
z toho přístupných veřejnosti	4	80,0	3	60,0	5	100,0	5	100,0	5	100,0	
Počet vydaných publikací nebo katalogů	24	133,3	23	127,8	24	133,3	18	100,0	18	100,0	

• Údaj nebyl v uvedeném roce sledován.

# PAMÁTKOVÉ OBJEKTY ZŘIZOVANÉ PODNIKATELSKÝMI SUBJEKTY A PODNIKATELI ZA ROK 2013

(Pro porovnání jsou uvedeny i údaje od roku 2009)

	2013	%	2012	%	2011	%	2010	%	2009	%	
Počet hradů, zámků a ostatních památek zpřístupněných návštěvníkům za vstupné	56	88,9	59	93,7	60	95,2	62	98,4	63	100,0	
Počet návštěvníků těchto objektů	1 121 206	58,3	2 586 835	134,5	2 884 030	149,9	2 723 129	141,5	1 923 834	100,0	
Průměrný počet návštěvníků na jeden památkový objekt	20 022	65,6	43 845	143,6	48 067	157,4	43 921	143,8	30 537	100,0	
Celkový počet inventárních jednotek mobiliárního fondu památkových objektů	21 407	137,6	32 144	206,7	32 956	211,9	16 373	105,3	15 552	100,0	
Celkový počet svazků knihovního fondu sbírkové povahy	56 474	151,1	107 176	286,7	98 460	263,4	36 610	97,9	37 387	100,0	
Počet kulturních akcí uskutečněných v památkových objektech	746	71,5	1 126	108,0	1 459	139,9	1 080	103,5	1 043	100,0	
v tom	samostatné výstavy	73	71,6	85	83,3	76	74,5	83	81,4	102	100,0
	samostatné koncerty	112	67,5	109	65,7	158	95,2	127	76,5	166	100,0
	dramatická vystoupení	100	79,4	113	89,7	143	113,5	119	94,4	126	100,0
	kulturní akce při prohlídkách, noční prohlídky	260	65,7	526	132,8	749	189,1	442	111,6	396	100,0
	akce tradiční lidové kultury	37	78,7	48	102,1	47	100,0	•	-	•	-
	ostatní	164	64,8	245	96,8	286	113,0	309	122,1	253	100,0
Počet návštěvníků těchto kulturních akcí	475 722	66,6	921 393	129,0	652 670	91,4	622 075	87,1	714 336	100,0	
v tom	návštěvníků samostatných výstav	194 476	35,2	562 801	101,9	288 687	52,3	413 587	74,9	552 376	100,0
	návštěvníků samostatných koncertů	35 197	87,3	44 970	111,5	58 064	144,0	38 138	94,6	40 320	100,0
	návštěvníků dramatických vystoupení	27 917	99,0	33 029	117,1	37 099	131,5	24 337	86,3	28 203	100,0
	návštěvníků kulturních akcí při prohlídkách a návštěvníků nočních prohlídek	50 325	113,5	54 254	122,3	52 984	119,5	23 149	52,2	44 346	100,0
	návštěvníků akcí tradiční lidové kultury	73 595	74,4	81 938	82,8	98 925	100,0	•	-	•	-
	návštěvníků ostatních akcí	94 212	191,9	144 401	294,1	116 911	238,2	122 864	250,3	49 091	100,0
Počet počítačů připojených na Internet	83	94,3	107	121,6	121	137,5	92	104,5	88	100,0	
z toho přístupných veřejnosti	3	100,0	4	133,3	4	133,3	3	100,0	3	100,0	
Počet vydaných publikací nebo katalogů	7	35,0	5	25,0	6	30,0	6	30,0	20	100,0	

• Údaj nebyl v uvedeném roce sledován.

# PŘEHLED O POČTU PAMÁTKOVÝCH OBJEKTŮ, JEJICH NÁVŠTĚVNOSTI A VYBRANÉM VSTUPNÉM V JEDNOTLIVÝCH KRAJÍCH ČESKÉ REPUBLIKY V ROCE 2013

## Památkové objekty zřizované MK prostřednictvím NPÚ, jinými resorty, kraji, obcemi a městy

	Počet		Vybrané vstupné (v tis. Kč) *	Průměrné vstupné na 1 návštěvníka (v Kč) *
	hradů, zámků a ostatních památek	návštěvníků památkových objektů		
Hlavní město Praha	9	2 349 368	324 623,3	138,17
Středočeský kraj	25	912 535	74 791,2	81,95
Jihočeský kraj	15	988 773	97 342,9	98,44
Plzeňský kraj	17	291 024	15 911,2	54,67
Karlovarský kraj	4	89 572	6 902,4	77,05
Ústecký kraj	30	302 552	12 301,6	40,65
Liberecký kraj	13	440 013	27 565,5	62,64
Královéhradecký kraj	11	267 564	12 618,9	47,16
Pardubický kraj	9	206 316	11 172,2	54,15
Kraj Vysočina	12	231 166	11 373,6	49,20
Jihomoravský kraj	22	734 575	52 296,7	71,19
Olomoucký kraj	9	241 904	15 516,3	64,14
Zlínský kraj	8	289 921	17 946,0	61,89
Moravskoslezský kraj	9	101 826	3 679,3	36,13

\* Vstupné nebylo uvedeno za všechny objekty, proto lze považovat údaj pouze za orientační

# PŘEHLED O POČTU PAMÁTKOVÝCH OBJEKTŮ, JEJICH NÁVŠTĚVNOSTI A VYBRANÉM VSTUPNÉM V JEDNOTLIVÝCH KRAJÍCH ČESKÉ REPUBLIKY V ROCE 2013

## Památkové objekty zřizované občanskými sdruženími dle zák. 83/1990 Sb., obecně prospěšnými společnostmi, církví aj.

	Počet		Vybrané vstupné (v tis. Kč) *	Průměrné vstupné na 1 návštěvníka (v Kč) *
	hradů, zámků a ostatních památek	návštěvníků památkových objektů		
Hlavní město Praha	7	642 154	63 702,4	99,20
Středočeský kraj	13	688 655	42 179,0	61,24
Jihočeský kraj	6	111 709	9 760,0	87,36
Plzeňský kraj	3	60 154	1 378,8	22,92
Karlovarský kraj	x	x	x	x
Ústecký kraj	2	13 532	359,8	26,58
Liberecký kraj	x	x	x	x
Královéhradecký kraj	x	x	x	x
Pardubický kraj	x	x	x	x
Kraj Vysočina	4	30 932	913,9	29,54
Jihomoravský kraj	3	346 663	1 907,9	5,50
Olomoucký kraj	2	1 745	73,4	42,06
Zlínský kraj	x	x	x	x

\* Vstupné nebylo uvedeno za všechny objekty, proto lze považovat údaj pouze za orientační.

x Správa památkového objektu nedala souhlas k zveřejnění údajů.

# PŘEHLED O POČTU PAMÁTKOVÝCH OBJEKTŮ, JEJICH NÁVŠTĚVNOSTI A VYBRANÉM VSTUPNÉM V JEDNOTLIVÝCH KRAJÍCH ČESKÉ REPUBLIKY V ROCE 2013

## Památkové objekty zřizované podnikatelskými subjekty a podnikateli

	Počet		Vybrané vstupné (v tis. Kč) *	Průměrné vstupné na 1 návštěvníka (v Kč) *
	hradů, zámků a ostatních památek	návštěvníků památkových objektů		
Hlavní město Praha	1	13 560	845,0	62,31
Středočeský kraj	10	382 705	26 835,3	70,12
Jihočeský kraj	13	116 077	9 779,7	84,25
Plzeňský kraj	-	-	-	-
Karlovarský kraj	3	9 216	605,0	65,64
Ústecký kraj	3	20 454	19,0	0,92
Liberecký kraj	3	78 149	3 225,0	41,26
Královéhradecký kraj	10	366 602	34 007,7	92,76
Pardubický kraj	4	19 690	954,1	48,45
Kraj Vysočina	x	x	x	x
Jihomoravský kraj	x	x	x	x
Olomoucký kraj	x	x	x	x
Zlínský kraj	x	x	x	x
Moravskoslezský kraj	1	87 219	2 021,0	23,17

\* Vstupné nebylo uvedeno za všechny objekty, proto lze považovat údaj pouze za orientační.  
x Správa památkového objektu nedala souhlas k zveřejnění údajů.

# PŘEHLED O POČTU KULTURNÍCH AKCÍ A JEJICH NÁVŠTĚVNOSTI, USKUTEČNĚNÝCH V PAMÁTKOVÝCH OBJEKTECH V JEDNOTLIVÝCH KRAJÍCH ČESKÉ REPUBLIKY V ROCE 2013

## POČET KULTURNÍCH AKCÍ V PAMÁTKOVÝCH OBJEKTECH A JEJICH NÁVŠTĚVNOST

Památkové objekty zřizované MK prostřednictvím NPÚ, jinými resorty, kraji, obcemi a městy

	Celkem kulturních akcí	v tom						Celkem návštěvníků	v tom					
		samosvatných výstav	samosvatných koncertů	dramatických vystoupení	kulturních akcí při prohlídkách a nočních prohlídek	tradiční lidové kultury	ostatních		samosvatných výstav	samosvatných koncertů	dramatických vystoupení	kulturních akcí při prohlídkách a nočních prohlídek	akcí tradiční lidové kultury	ostatních
Hlavní město Praha	597	51	176	149	52	1	168	458 109	311 178	56 520	24 422	15 005	3 100	47 884
Středočeský kraj	3 590	61	210	285	2 886	13	135	666 392	317 075	49 088	62 112	137 503	16 269	84 345
Jihočeský kraj	663	36	99	270	86	1	171	299 424	167 831	13 981	70 300	4 824	180	42 308
Plzeňský kraj	1 057	39	60	197	552	9	200	193 598	93 889	8 936	40 832	11 152	8 300	30 489
Karlovarský kraj	18	4	2	-	2	1	9	3 358	2 399	150	-	509	50	250
Ústecký kraj	1 081	84	114	80	364	11	428	162 230	60 349	10 949	9 539	19 313	8 490	53 590
Liberecký kraj	391	14	41	10	135	2	189	270 202	111 300	8 867	344	38 310	11 928	99 453
Královéhradecký kraj	763	9	42	8	653	12	39	91 558	8 402	3 359	2 142	33 684	19 881	24 090
Pardubický kraj	138	12	13	17	62	14	20	127 181	54 993	10 241	7 238	6 259	24 354	24 096
Kraj Vysočina	215	34	73	61	26	-	21	102 907	61 913	26 967	3 564	5 051	-	5 412
Jihomoravský kraj	1 390	43	95	32	1 100	12	108	255 308	150 758	19 486	3 031	40 795	7 869	33 369
Olomoucký kraj	2 316	32	35	36	2 013	54	146	221 758	114 475	10 733	12 136	55 904	13 055	15 455
Zlínský kraj	161	24	58	23	24	3	29	184 994	121 833	26 282	3 400	10 037	7 774	15 668
Moravskoslezský kraj	231	20	17	10	68	6	110	39 037	13 729	4 770	3 937	5 408	5 175	6 018

# PŘEHLED O POČTU KULTURNÍCH AKCÍ A JEJICH NÁVŠTĚVNOSTI, USKUTEČNĚNÝCH V PAMÁTKOVÝCH OBJEKTECH V JEDNOTLIVÝCH KRAJÍCH ČESKÉ REPUBLIKY V ROCE 2013

## POČET KULTURNÍCH AKCÍ V PAMÁTKOVÝCH OBJEKTECH A JEJICH NÁVŠTĚVNOST

### Památkové objekty zřizované občanskými sdruženími dle zák. 83/1990 Sb., obecně prospěšnými společnostmi, církví aj.

	Celkem kulturních akcí	v tom						Celkem návštěvníků	v tom					
		samostatných výstav	samostatných koncertů	dramatických vystoupení	kulturních akcí při prohlídkách a nočních prohlídek	tradiční lidové kultury	ostatních		samostatných výstav	samostatných koncertů	dramatických vystoupení	kulturních akcí při prohlídkách a nočních prohlídek	akcí tradiční lidové kultury	ostatních
Hlavní město Praha	146	9	99	32	6	-	-	172 172	157 448	9 884	380	4 460	-	-
Středočeský kraj	198	2	45	-	67	4	80	19 514	2 750	9 070	-	2 394	3 400	1 900
Jihočeský kraj	88	13	36	1	2	1	35	50 690	41 500	2 670	150	850	50	5 470
Plzeňský kraj	25	-	10	1	3	1	10	4 489	-	390	45	2 129	61	1 864
Karlovarský kraj	x	x	x	x	x	x	x	x	x	x	x	x	x	x
Ústecký kraj	49	18	5	7	16	3	-	59 173	8 552	1 620	2 125	1 876	45 000	-
Liberecký kraj	x	x	x	x	x	x	x	x	x	x	x	x	x	x
Královéhradecký kraj	x	x	x	x	x	x	x	x	x	x	x	x	x	x
Pardubický kraj	x	x	x	x	x	x	x	x	x	x	x	x	x	x
Kraj Vysočina	28	3	7	4	3	-	11	5 129	900	450	510	300	-	2 969
Jihomoravský kraj	20	2	18	-	-	-	-	7 200	1 600	5 600	-	-	-	-
Olomoucký kraj	6	2	2	-	1	-	1	2 135	395	40	-	1 400	-	300
Zlínský kraj	x	x	x	x	x	x	x	x	x	x	x	x	x	x

x Správa památkového objektu nedala souhlas k zveřejnění údajů.



# PŘEHLED O POČTU KULTURNÍCH AKCÍ A JEJICH NÁVŠTĚVNOSTI, USKUTEČNĚNÝCH V PAMÁTKOVÝCH OBJEKTECH V JEDNOTLIVÝCH KRAJÍCH ČESKÉ REPUBLIKY V ROCE 2013

## POČET KULTURNÍCH AKCÍ V PAMÁTKOVÝCH OBJEKTECH A JEJICH NÁVŠTĚVNOST

### Památkové objekty zřizované podnikatelskými subjekty a podnikateli

	Celkem kulturních akcí	v tom						Celkem návštěvníků	v tom					
		samostatných výstav	samostatných koncertů	dramatických vystoupení	kulturních akcí při prohlídkách a nočních prohlídek	tradiční lidové kultury	ostatních		samostatných výstav	samostatných koncertů	dramatických vystoupení	kulturních akcí při prohlídkách a nočních prohlídek	akcí tradiční lidové kultury	ostatních
Hlavní město Praha *	61	9	5	21	-	-	26	15 825	13 560	200	1 155	-	-	910
Středočeský kraj	200	9	26	15	128	3	19	46 934	6 076	4 128	2 515	12 744	13 528	7 943
Jihočeský kraj	32	7	4	5	11	1	4	34 821	25 917	358	2 003	6 113	150	280
Plzeňský kraj	-	-	-	-	-	-	-	-	-	-	-	-	-	-
Karlovarský kraj	10	2	6	-	-	2	-	4 181	3 061	814	-	-	306	-
Ústecký kraj	22	4	9	-	9	-	-	17 693	2 000	1 893	-	13 800	-	-
Liberecký kraj	17	3	6	-	-	-	8	41 465	35 751	898	-	-	-	4 816
Královéhradecký kraj	147	23	33	26	36	10	19	58 924	30 830	3 386	1 448	10 038	9 809	3 413
Pardubický kraj	74	3	11	7	24	-	29	4 037	629	830	803	635	-	1 140
Kraj Vysočina	x	x	x	x	x	x	x	x	x	x	x	x	x	x
Jihomoravský kraj	x	x	x	x	x	x	x	x	x	x	x	x	x	x
Olomoucký kraj	x	x	x	x	x	x	x	x	x	x	x	x	x	x
Zlínský kraj	x	x	x	x	x	x	x	x	x	x	x	x	x	x
Moravskoslezský kraj	126	8	6	18	31	18	45	242 200	73 000	21 000	19 000	6 400	49 300	73 500

x Správa památkového objektu nedala souhlas ke zveřejnění údajů.

\* Správa některých památkových objektů neuvedla počet návštěvníků

# POŘADÍ HRADŮ, ZÁMKŮ A PAMÁTKOVÝCH OBJEKTŮ V ROCE 2013 ( s počtem návštěvníků nad 40 000)

		2013	2012
1.	Pražský hrad, Praha 1	1 492 917	x
2.	x	x	x
3.	Státní zámek Lednice, o. Břeclav	330 474	312 691
4.	Státní hrad a zámek Český Krumlov, o. Český Krumlov	321 605	315 979
5.	Katedrála sv. Petra a Pavla, Brno; o. Brno	315 500	306 321
6.	Kostnice Sedlec, o. Kutná Hora	309 938	x
7.	x	x	x
8.	Státní zámek Hluboká; o. České Budějovice	260 199	252 082
9.	x	x	x
10.	Státní hrad Karlštejn; o. Beroun	228 265	231 340
11.	Průhonický park a zámek; o. Praha - západ	190 000	340 000
12.	Zámek Dětenice, o. Jičín	187 123	195 000
13.	Staronová synagoga, o. Praha 1	171 230	x
14.	Státní zámek Konopiště, o. Benešov	132 345	111 258
15.	Loreta, o. Praha 1	130 119	x
16.	Státní zámek a zahrady Kroměříž, o. Kroměříž	106 918	130 499
17.	Zámek Loučeň, o. Nymburk	103 008	102 302
18.	Státní hrad Křivoklát, o. Rakovník	102 176	103 446
19.	Hrad Loket, o. Sokolov	100 802	92 478
20.	Novoměstská radnice, o. Praha 2	100 401	81 962
21.	Státní zámek Sychrov; o. Liberec	100 100	106 789
22.	Hrad Český Šternberk; o. Benešov	93 352	95 715
23.	Státní zámek Telč; o. Jihlava	90 593	68 904
24.	Státní hrad Trosky; o. Semily	88 949	93 317
25.	Slezskoostravský hrad; o. Ostrava	87 219	129 049
26.	Státní hrad Bouzov; o. Olomouc	86 348	93 758
27.	x	x	x
28.	Státní zámek Buchlovice; o. Uherské Hradiště	74 194	83 130

		2013	2012
29.	x	x	x
30.	Státní hrad Veveří; o. Brno	72 704	66 355
31.	Katedrála Nanebevzetí P. Marie Kutná Hora, o. Kutná Hora	69 184	x
32.	Státní zámek Ratibořice; o. Náchod	66 596	68 089
33.	Státní hrad Buchlov; o. Uherské Hradiště	63 845	56 027
34.	Státní zámek Červená Lhota; o. Jindřichův Hradec	63 751	69 114
35.	Státní hrad Pernštejn, o. Brno-venkov	61 478	73 916
36.	Soubor lidových staveb Vysočina; o. Chrudim	58 174	68 443
37.	x	x	x
38.	Státní hrad Bítov; o. Znojmo	56 479	54 963
39.	Státní hrad Rožmberk; o. Český Krumlov	55 114	48 497
40.	Zámek Orlik nad Vltavou, o. Písek	54 908	x
41.	Katedrála sv. Bartoloměje s věží Plzeň, o. Plzeň	53 615	55 902
42.	Hrad Valdštejn; o. Semily	53 563	61 940
43.	Státní hrad Bezděz; o. Česká Lípa	52 243	58 734
44.	Hrad Vlašský dvůr; o. Kutná Hora	49 638	52 341
45.	Státní hrad a zámek Jindřichův Hradec; o. Jindřichův Hradec	48 588	59 379
46.	Státní hrad a zámek Bečov; o. Karlovy Vary	48 302	53 502
47.	Státní zámek Vranov nad Dyjí se zříceninou Nový Hrádek u Lukova; o. Znojmo	47 306	68 925
48.	Státní hrad Šternberk; o. Olomouc	46 327	47 101
49.	Zámek Děčín a Thunovská kaple, o. Děčín	45 896	x
50.	Státní hrad Rábí; o. Klatovy	45 373	58 585
51.	Státní zámek Valdice; o. Břeclav	43 591	43 254
52.	Státní zámek Opočno, o. Rychnov nad Kněžnou	43 309	26 350
53.	Státní zámek Žleby; o. Kutná Hora	42 319	47 145
54.	Hrad Kašperk; o. Klatovy	42 305	44 108
55.	Hrad Svojanov, o. Svitavy	41 985	39 536
Ostatní památkové objekty měly méně než 40 000 návštěvníků.			

## POZNÁMKY

---

## **Základní statistické údaje o kultuře v České republice 2013**

### **I. Kulturní dědictví**

Zpracovaly: Muzea, galerie, památníky • Hana Šílová  
Památkové objekty • PhDr. Vladimíra Lindnerová, CSc.

Vydal NIPOS • Centrum informací a statistik kultury 2014

Příprava dat Ing. Josef Richtr

Sazba Štěpán Filčík

Redakce PhDr. Jana Radová

ISBN 978-80-7068-281-4

•

#### **NIPOS**

Fügnerovo náměstí 5, 120 21 Praha 2

telefon: 221 507 900

e-mail: [nipos@nipos-mk.cz](mailto:nipos@nipos-mk.cz)

[www.nipos-mk.cz](http://www.nipos-mk.cz)



## NÁRODNÍ INFORMAČNÍ A PORADENSKÉ STŘEDISKO PRO KULTURU

je státní příspěvkovou organizací zřizovanou Ministerstvem kultury.

Základním posláním NIPOS je podpora rozvoje kultury a veřejných kulturních služeb ve smyslu zákona č. 203/2006 Sb. o některých druzích podpory kultury, neprofesionálních uměleckých aktivit, poskytování informačních služeb a odborných konzultací na základě soustavného vytěžování teoretických a praktických poznatků z analytické a výzkumné činnosti v oblasti kultury, z vlastního výzkumu a s využitím odborných znalostí z různých oborů umělecké činnosti.

**artama**

útvár pro neprofesionální umělecké aktivity poskytuje odborný a informační servis, pořádá a odborně zajišťuje semináře, předhlídky, festivaly a soutěže

**cik**

útvár centrum informací a statistik kultury je garantem státní statistické služby za oblast kultury, poskytuje rešerše z databází úřadů, kulturních institucí, informační služby veřejné knihovny

**kam**

útvár koncepcí a metodiky zpracovává analýzy, výzkumy, odborné a strategické dokumenty v oblasti kultury, pořádá vzdělávací semináře a odborná setkání

**místní  
kultura**

**[www.mistnikultura.cz](http://www.mistnikultura.cz)**  
internetový časopis o kulturním životě v místech a regionech – články, komentáře, zprávy, projekty, inspirace a názory