

# DIVADLA 2018

VÝBĚR ZE ZÁKLADNÍCH STATISTICKÝCH ÚDAJŮ O KULTUŘE V ČESKÉ REPUBLICE



NÁRODNÍ INFORMAČNÍ A PORADENSKÉ STŘEDISKO PRO KULTURU  
CENTRUM INFORMACÍ A STATISTIK KULTURY

[www.nipos.cz](http://www.nipos.cz)

[www.statistikakultury.cz](http://www.statistikakultury.cz)

## DIVADLA

Divadelní systém v České republice je strukturován a statisticky sledován jako síť veřejných divadel, neziskové sféry a podnikatelského segmentu. Předmětem statistického zjišťování jsou výkony a hospodaření divadel, která pravidelně produkují divadelní nebo taneční představení, a rovněž divadel stagionového typu. Divadly stagionového typu se rozumí taková zařízení, která nezřizují soubor a sama nutně neprodukují divadelní či taneční představení, ale na svých scénách a ve svých sálech uvedla ve sledovaném roce nejméně 20 divadelních či tanečních představení profesionálních souborů.

V roce 2018 bylo statisticky šetřeno celkem 249 divadel (včetně stagion), což je o 6 subjektů více než v předchozím roce. Počet stálých scén a sálů v provozu stoupl (z 304 na 305), přičemž u 211 z nich byl zajištěn bezbariérový přístup pro handicapované návštěvníky. Od roku 2017 vykazují stálé scény a sály pouze ty subjekty, které tyto prostory v daném roce provozovaly a měly je pod svou správou.

V divadelním sektoru v roce 2018 pracovalo téměř 7 100 lidí ve stálém zaměstnaneckém poměru (přepočtený stav) a dalších 13 500 na základě jiných pracovněprávních a smluvních vztahů. V této souvislosti je nutné zmínit, že údaje týkající se počtu zaměstnanců, ale i hospodaření divadel jsou v posledních letech výrazně nižší, než tomu bývalo před rokem 2007. Důvodem je skutečnost, že některé kulturní domy se stálou divadelní scénou začaly uveřejňovat tyto údaje výhradně ve výkazu, který sleduje činnost a hospodaření kulturních domů.

Divadla (bez stagion) v roce 2018 zřizovala celkem 207 souborů a ve svém repertoáru měla 3 251 titulů. Z tohoto počtu bylo 766 inscenací uvedeno v premiéře. V České republice bylo odehráno 31 031 představení, která shlédlo téměř 6,5 mil. diváků, což je návštěvnost

srovnatelná s rokem 2017. Dalších téměř 265 tis. diváků navštívilo 669 zájezdových představení odehraných v zahraničí.

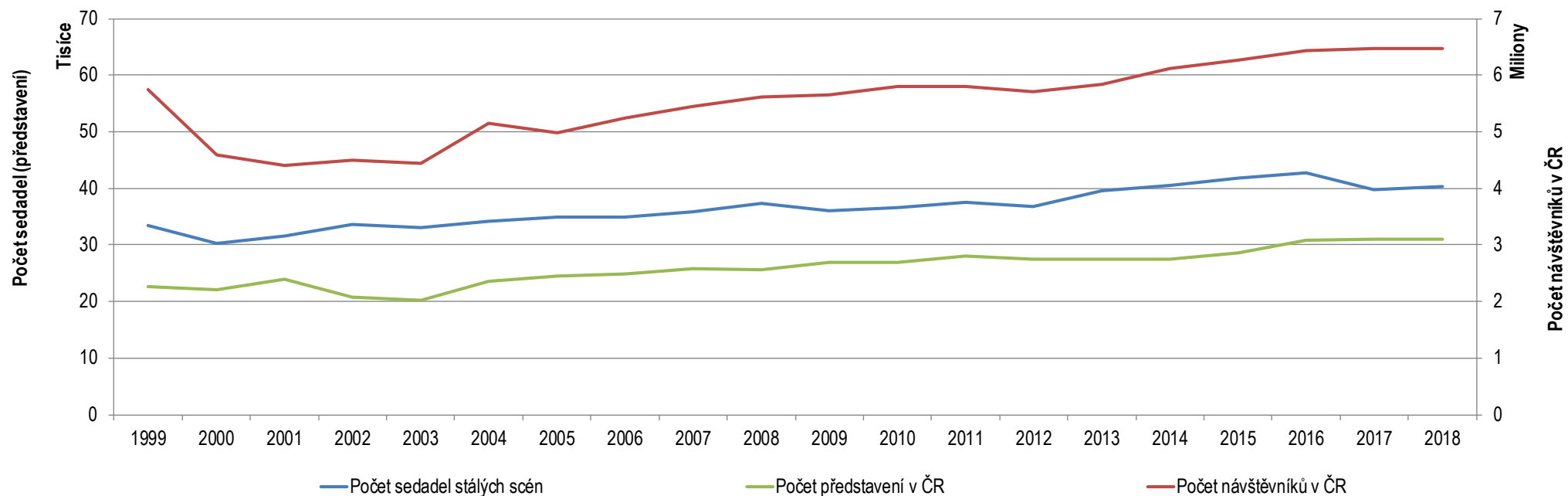
Nejobsažnější a neúplnější jsou údaje týkající se veřejných divadel zřizovaných orgány státní správy (bez stagion) - MK (1) a MŠMT (4), kraji (2), obcemi, městy nebo městskými částmi (32). Veřejná divadla uvedla v roce 2018 celkem 1 419 titulů, přičemž počet premiér (404) oproti minulému roku (390) opět narostl. Počet návštěvníků divadelních představení sice v roce 2018 poklesl na nejnižší úroveň zaznamenanou od roku 2014, nicméně i tak překročil úroveň 3,3 mil. diváků. Počet obsazených míst z celkové kapacity (procento návštěvnosti) v případě veřejných divadel přesáhl 83 %. V zahraničí bylo odehráno 289 představení, tj. o 67 představení více ve srovnání s předchozím rokem.

Soukromá divadla (bez stagion) zřizovaná podnikajícími fyzickými osobami (24) a podnikatelskými subjekty (32), spolky (67), obecně prospěšnými společnostmi (20) uvedla celkem 1 832 inscenací, z nichž 362 mělo v roce 2018 premiéru. U těchto divadel došlo v posledních pěti letech k výraznému nárůstu téměř ve všech ukazatelích. Zčásti tomu tak může být vlivem transformace veřejných divadel na jiné formy, která bude s největší pravděpodobností pokračovat i v následujících letech.

Divadla stagionového typu (67) v roce 2018 uspořádala na svých scénách a ve svých sálech celkem 8 765 představení, což je o 169 představení více než v předchozím roce. Počet návštěvníků po klesajícím trendu v letech 2013–2015 opět překročil rekordní úroveň 1,6 mil. diváků. Pokles byl ovšem zaznamenán v počtu uváděných titulů (4 946), zatímco počet uvedených premiér v roce 2018 výrazně narostl (340).

# VÝVOJ VYBRANÝCH UKAZATELŮ V LETECH 1999–2018

	1999	2000	2001	2002	2003	2004	2005	2006	2007	2008	2009	2010	2011	2012	2013	2014	2015	2016	2017	2018
Počet divadel (bez stagion)	116	118	127	110	101	119	121	125	130	133	137	151	153	153	152	152	155	175	175	182
Počet stálých scén v provozu	116	121	130	129	127	134	143	145	144	148	150	160	169	166	174	177	180	189	171	174
Počet sedadel stálých scén	33 411	30 223	31 589	33 597	33 072	34 115	34 863	34 929	35 796	37 322	36 033	36 648	37 622	36 789	39 616	40 469	41 872	42 815	39 788	40 306
Počet sedadel na 1 tis. obyv.	3,2	2,9	3,1	3,3	3,2	3,3	3,4	3,4	3,5	3,6	3,4	3,5	3,6	3,5	3,8	3,8	4,0	4,1	3,8	3,8
Počet návštěvníků v ČR v tis.	5 743	4 589	4 405	4 489	4 437	5 149	4 976	5 235	5 448	5 606	5 657	5 805	5 794	5 699	5 846	6 108	6 269	6 437	6 477	6 474
Počet návštěvníků na 1 tis. obyv.	559	447	431	440	435	504	486	510	528	538	539	552	552	542	556	580	595	609	612	609
Počet návštěvníků na 1 sedadlo	172	152	139	134	134	151	143	150	152	150	157	158	154	155	148	151	150	150	163	161
Počet představení v ČR	22 655	21 997	23 950	20 857	20 247	23 532	24 563	24 888	25 785	25 703	26 921	26 883	27 959	27 526	27 500	27 533	28 519	30 891	31 072	31 031



# VYBRANÉ ÚDAJE ZE STATISTICKÝCH VÝKAZŮ O DIVADLE V ROCE 2018

## CELKEM

	Počet divadel	Počet stálých scén provozu <sup>1)</sup>	Kapacita divadel (počet sedadel)	Počet divadelních souborů <sup>2)</sup>	Počet stálých zaměstnanců (přepočtený stav)	Příjem ze vstupného v tis. Kč	Počet předplatitelů
Divadla, která pravidelně produkují divadelní a taneční představení	182	174	40 306	207	6 623,7 <sup>3)</sup>	1 352 146,8 <sup>4)</sup>	89 767
Divadla bez vlastního profesionálního divadelního souboru - stagiony	67	131	32 881	x	457,8 <sup>5)</sup>	202 601,3 <sup>6)</sup>	29 746

1) tzn. scén, které zpravodajské jednotky v daném roce provozovaly (tj. měly tyto prostory pod svou správou)

2) tj. uměleckých celků

3) údaje pouze orientační, jelikož některé zpravodajské jednotky počty stálých zaměstnanců (přepočtený stav) neuvedly

4) údaje pouze orientační, jelikož 26 zpravodajských jednotek v mutaci A příjmy ze vstupného neuvedlo

5) některé zpravodajské jednotky se stálou divadelní scénou vykazují údaje o personálu výhradně ve výkazu Kult (MK) 22-01 sledujícím kulturně vzdělávací a zájmovou činnost

6) údaje pouze orientační, jelikož 1 zpravodajská jednotka v mutaci B příjmy ze vstupného neuvedla a některé další zpravodajské jednotky se stálou divadelní scénou vykazují údaje o svém hospodaření výhradně ve výkazu Kult (MK) 22-01 sledujícím kulturně vzdělávací a zájmovou činnost

## Počet návštěvníků představení na mateřských a cizích scénách v ČR (bez stagion)\*

	2018	%	2017	%	2016	%	2015	%	2014	%	
Celkem	6 474 096	106,0	6 476 983	106,0	6 437 308	105,4	6 268 828	102,6	6 107 790	100,0	
v točm	čínohra	3 605 445	114,4	3 621 157	114,9	3 524 395	111,9	3 324 883	105,5	3 150 300	100,0
	opera	419 893	86,6	466 061	96,1	473 699	97,7	515 491	106,3	484 909	100,0
	opereta	194 154	72,6	213 943	80,0	207 946	77,8	202 062	75,6	267 340	100,0
	muzikál	810 371	160,4	747 209	147,9	725 670	143,7	583 850	115,6	505 105	100,0
	balet	255 357	91,1	255 309	91,0	267 699	95,5	270 294	96,4	280 418	100,0
	tanec a pohybové divadlo	187 944	200,0	98 566	104,9	138 893	147,8	103 101	109,7	93 970	100,0
	loutková představení	647 499	82,6	658 071	84,0	742 805	94,8	835 229	106,6	783 748	100,0
	literární večer	3 763	25,9	4 591	31,6	2 094	14,4	3 653	25,2	14 510	100,0
	multimediální představení	103 557	104,7	155 178	156,9	119 066	120,4	104 447	105,6	98 900	100,0
	ostatní	246 113	57,4	256 898	59,9	235 041	54,8	325 818	76,0	428 590	100,0
z toho pro děti a mládež	1 748 493	91,1	1 734 832	90,4	1 898 364	99,0	1 926 576	100,4	1 918 387	100,0	

\* údaje pouze orientační (některá divadla počty návštěvníků neuvedla)

# VYBRANÉ ÚDAJE ZE STATISTICKÝCH VÝKAZŮ O DIVADLECH V ROCE 2018

## Počet titulů v divadelním repertoáru

		2018	%	2017	%	2016	%	2015	%	2014	%
Celkem		3 251	112,8	3 193	110,8	3 186	110,5	2 891	100,3	2 882	100,0
v tom	čínohra	1 676	115,3	1 679	115,5	1 638	112,7	1 459	100,3	1 454	100,0
	opera	179	104,1	198	115,1	204	118,6	182	105,8	172	100,0
	opereta	52	78,8	45	68,2	50	75,8	50	75,8	66	100,0
	muzikál	143	106,7	143	106,7	145	108,2	147	109,7	134	100,0
	balet	98	99,0	94	94,9	107	108,1	104	105,1	99	100,0
	tanec a pohybové divadlo	128	156,1	97	118,3	111	135,4	75	91,5	82	100,0
	loutková představení	454	98,3	419	90,7	494	106,9	528	114,3	462	100,0
	literární večer	40	97,6	41	100,0	32	78,0	34	82,9	41	100,0
	multimediální představení	34	212,5	32	200,0	30	187,5	19	118,8	16	100,0
	ostatní	447	125,6	445	125,0	375	105,3	293	82,3	356	100,0
z toho pro děti a mládež		1 054	109,9	1 011	105,4	1 044	108,9	948	98,9	959	100,0

## Počet premiér

		2018	%	2017	%	2016	%	2015	%	2014	%
Celkem		766	113,8	729	108,3	708	105,2	645	95,8	673	100,0
v tom	čínohra	409	116,2	408	115,9	386	109,7	354	100,6	352	100,0
	opera	58	145,0	52	130,0	54	135,0	54	135,0	40	100,0
	opereta	10	43,5	12	52,2	14	60,9	11	47,8	23	100,0
	muzikál	29	100,0	30	103,4	35	120,7	35	120,7	29	100,0
	balet	24	114,3	23	109,5	30	142,9	27	128,6	21	100,0
	tanec a pohybové divadlo	30	157,9	26	136,8	34	178,9	16	84,2	19	100,0
	loutková představení	80	109,6	67	91,8	71	97,3	76	104,1	73	100,0
	literární večer	17	89,5	11	57,9	16	84,2	13	68,4	19	100,0
	multimediální představení	4	57,1	7	100,0	7	100,0	5	71,4	7	100,0
	ostatní	105	116,7	93	103,3	61	67,8	54	60,0	90	100,0
z toho pro děti a mládež		182	92,4	157	79,7	173	87,8	149	75,6	197	100,0

# VYBRANÉ ÚDAJE ZE STATISTICKÝCH VÝKAZŮ O DIVADLECH V ROCE 2018

## Počet představení na mateřských i cizích scénách v ČR

		2018	%	2017	%	2016	%	2015	%	2014	%
Celkem		31 031	112,7	31 072	112,9	30 891	112,2	28 519	103,6	27 533	100,0
v tom	činohra	16 996	119,9	16 950	119,6	16 636	117,4	15 004	105,9	14 174	100,0
	opera	978	90,2	1 082	99,8	1 029	94,9	1 135	104,7	1 084	100,0
	opereta	391	65,0	428	71,1	437	72,6	411	68,3	602	100,0
	muzikál	1 672	129,9	1 600	124,3	1 633	126,9	1 508	117,2	1 287	100,0
	balet	601	106,6	579	102,7	598	106,0	590	104,6	564	100,0
	tanec a pohybové divadlo	1 425	172,7	855	103,6	1 211	146,8	1 273	154,3	825	100,0
	loutková představení	5 855	94,3	5 692	91,6	6 058	97,5	6 170	99,3	6 211	100,0
	literární večer	55	51,4	68	63,6	52	48,6	25	23,4	107	100,0
	multimediální představení	1 037	106,4	1 449	148,6	1 193	122,4	1 076	110,4	975	100,0
	ostatní	2 021	118,6	2 369	139,0	2 044	120,0	1 327	77,9	1 704	100,0
z toho pro děti a mládež		10 880	106,6	10 732	105,2	11 267	110,4	9 727	95,3	10 202	100,0

## Počet představení v zahraničí

		2018	%	2017	%	2016	%	2015	%	2014	%
Celkem		669	93,2	638	88,9	837	116,6	596	83,0	718	100,0
v tom	činohra	219	107,9	196	96,6	208	102,5	137	67,5	203	100,0
	opera	25	75,8	30	90,9	60	181,8	41	124,2	33	100,0
	opereta	21	210,0	6	60,0	14	140,0	19	190,0	10	100,0
	muzikál	46	153,3	33	110,0	13	43,3	25	83,3	30	100,0
	balet	29	64,4	31	68,9	42	93,3	33	73,3	45	100,0
	tanec a pohybové divadlo	89	47,3	118	62,8	272	144,7	116	61,7	188	100,0
	loutková představení	156	109,9	115	81,0	134	94,4	151	106,3	142	100,0
	literární večer	-	-	-	-	-	-	3	150,0	2	100,0
	multimediální představení	16	69,6	43	187,0	22	95,7	23	100,0	23	100,0
	ostatní	68	161,9	66	157,1	72	171,4	48	114,3	42	100,0
z toho pro děti a mládež		303	139,6	219	100,9	233	107,4	265	122,1	217	100,0

# VYBRANÉ ÚDAJE ZE STATISTICKÝCH VÝKAZŮ O DIVADLECH V ROCE 2018

## Cena vstupného

	Nejvyšší					Nejnižší				
	2018	2017	2016	2015	2014	2018	2017	2016	2015	2014
Činohra	1 200 Kč	1 190 Kč	2 390 Kč	990 Kč	1 000 Kč	1 Kč	1 Kč	1 Kč	1 Kč	1 Kč
Opera	1 990 Kč	4 990 Kč	2 990 Kč	1 290 Kč	1 290 Kč	20 Kč	1 Kč	1 Kč	1 Kč	1 Kč
Opereta	1 176 Kč	935 Kč	707 Kč	707 Kč	700 Kč	20 Kč	20 Kč	20 Kč	20 Kč	20 Kč
Muzikál	1 500 Kč	1 499 Kč	1 500 Kč	1 500 Kč	1 500 Kč	20 Kč	20 Kč	20 Kč	1 Kč	1 Kč
Balet	1 290 Kč	4 500 Kč	1 260 Kč	1 100 Kč	2 500 Kč	20 Kč	20 Kč	20 Kč	20 Kč	20 Kč
Tanec a pohybové divadlo	890 Kč	790 Kč	580 Kč	690 Kč	899 Kč	30 Kč	30 Kč	1 Kč	1 Kč	1 Kč
Loutková představení	800 Kč	450 Kč	450 Kč	450 Kč	400 Kč	1 Kč	1 Kč	1 Kč	1 Kč	1 Kč
Literární večer	250 Kč	290 Kč	200 Kč	290 Kč	290 Kč	20 Kč	1 Kč	1 Kč	1 Kč	1 Kč
Multimediální představení	720 Kč	720 Kč	720 Kč	720 Kč	720 Kč	30 Kč	1 Kč	1 Kč	1 Kč	1 Kč
Ostatní	11 990 Kč	11 990 Kč	2 500 Kč	1 290 Kč	2 000 Kč	1 Kč	1 Kč	1 Kč	1 Kč	1 Kč

# DIVADLA ZŘIZOVANÁ MK, MŠMT, KRAJI, OBCEMI A MĚSTY

(Pro porovnání jsou uvedeny i údaje od r. 2014)

	2018	%	2017	%	2016	%	2015	%	2014	%
Počet divadel	39	108,3	39	108,3	41	113,9	40	111,1	36	100,0
Počet jejich stálých scén v provozu <sup>1)</sup>	89	117,1	84	110,5	86	113,2	83	109,2	76	100,0
Kapacita těchto divadel (počet sedadel)	23 330	102,4	22 830	100,2	23 118	101,5	22 604	99,2	22 787	100,0
Počet divadelních souborů <sup>2)</sup>	67	101,5	67	101,5	71	107,6	66	100,0	66	100,0
Počet stálých zaměstnanců divadel (přepočtený stav)	5 891,4	102,8	5 811,8	101,5	5 773,6	100,8	5 710,6	99,7	5 728,6	100,0
z toho uměleckých pracovníků	2 519,9	101,6	2 484,4	100,1	2 478,9	99,9	2 464,1	99,3	2 481,0	100,0

1) zn. scén pod správou výše uvedených divadel

2) tj. uměleckých celků

## Vybrané ekonomické ukazatele

	2018	%	2017	%	2016	%	2015	%	2014	%
Celkové výnosy divadel v tis. Kč	1 244 935,3	110,5	1 242 356,2	110,2	1 215 872,9	107,9	1 220 527,6	108,3	1 126 854,1	100,0
Příspěvky ze státního rozpočtu v tis. Kč celkem	1 519 147,2	193,9	1 055 934,8	134,8	1 150 448,7	146,9	795 562,6	101,6	783 415,3	100,0
v tom										
Příspěvky ze státního rozpočtu v tis. Kč (neinv.)	1 152 777,2	158,9	929 609,4	128,2	810 404,7	111,7	744 940,9	102,7	725 329,4	100,0
Příspěvky ze státního rozpočtu v tis. Kč (inv.)	366 370,0	630,7	126 325,4	217,5	340 044,0	585,4	50 621,7	87,1	58 085,9	100,0
Příspěvky od krajů v tis. Kč celkem	523 325,5	280,5	242 797,2	130,2	209 366,1	112,2	194 041,0	104,0	186 537,8	100,0
v tom										
Příspěvky od krajů v tis. Kč (neinv.)	316 482,5	178,5	241 571,2	136,2	195 052,1	110,0	184 241,0	103,9	177 337,8	100,0
Příspěvky od krajů v tis. Kč (inv.)	206 843,0	2 248,3	1 226,0	13,3	14 314,0	155,6	9 800,0	106,5	9 200,0	100,0
Příspěvky od měst a obcí v tis. Kč celkem	2 358 340,2	131,1	2 152 410,4	119,6	2 039 797,6	113,4	1 840 310,3	102,3	1 799 029,9	100,0
v tom										
Příspěvky od měst a obcí v tis. Kč (neinv.)	2 250 704,6	127,4	2 051 251,4	116,1	1 899 887,9	107,5	1 781 690,3	100,8	1 766 751,9	100,0
Příspěvky od měst a obcí v tis. Kč (inv.)	107 635,6	333,5	101 159,0	313,4	139 909,7	433,5	58 620,0	181,6	32 278,0	100,0
Vlastní příjmy z hlavních činností v tis. Kč	1 144 011,1	114,2	1 134 327,6	113,3	1 120 453,2	111,9	1 108 438,6	110,7	1 001 454,5	100,0
z toho vybrané vstupné	941 575,2	118,3	923 541,9	116,1	934 705,8	117,5	886 562,9	111,4	795 627,0	100,0
Celkové neinvestiční náklady v tis. Kč	4 941 155,2	131,9	4 460 132,4	119,1	4 115 798,8	109,9	3 913 147,4	104,5	3 745 823,6	100,0
% soběstačnosti	25,2	x	27,9	x	29,5	x	31,2	x	30,1	x



# DIVADLA ZŘIZOVANÁ MK, MŠMT, KRAJI, OBCEMI A MĚSTY

## Počet titulů v divadelním repertoáru

		2018	%	2017	%	2016	%	2015	%	2014	%
Celkem		1 419	109,0	1 401	107,6	1 415	108,7	1 329	102,1	1 302	100,0
v tom	činohra	725	107,6	728	108,0	699	103,7	670	99,4	674	100,0
	opera	150	101,4	165	111,5	176	118,9	152	102,7	148	100,0
	opereta	49	76,6	41	64,1	48	75,0	47	73,4	64	100,0
	muzikál	84	102,4	88	107,3	89	108,5	95	115,9	82	100,0
	balet	78	92,9	78	92,9	85	101,2	78	92,9	84	100,0
	tanec a pohybové divadlo	5	100,0	6	120,0	9	180,0	5	100,0	-	-
	loutková představení	154	96,3	150	93,8	174	108,8	184	115,0	160	100,0
	literární večer	16	114,3	16	114,3	10	71,4	15	107,1	14	100,0
	multimediální představení	12	600,0	10	500,0	11	550,0	4	200,0	2	100,0
	ostatní	146	197,3	119	160,8	114	154,1	79	106,8	74	100,0
z toho pro děti a mládež		416	116,2	414	115,6	419	117,0	385	107,5	358	100,0

## Počet premiér

		2018	%	2017	%	2016	%	2015	%	2014	%
Celkem		404	114,8	390	110,8	357	101,4	369	104,8	352	100,0
v tom	činohra	210	105,5	210	105,5	192	96,5	200	100,5	199	100,0
	opera	51	141,7	48	133,3	49	136,1	48	133,3	36	100,0
	opereta	10	45,5	9	40,9	13	59,1	10	45,5	22	100,0
	muzikál	22	115,8	17	89,5	21	110,5	25	131,6	19	100,0
	balet	20	111,1	19	105,6	20	111,1	21	116,7	18	100,0
	tanec a pohybové divadlo	3	100,0	2	66,7	4	133,3	3	100,0	-	-
	loutková představení	36	124,1	29	100,0	29	100,0	31	106,9	29	100,0
	literární večer	12	200,0	5	83,3	9	150,0	11	183,3	6	100,0
	multimediální představení	1	100,0	2	200,0	3	300,0	1	100,0	-	-
	ostatní	39	169,6	49	213,0	17	73,9	19	82,6	23	100,0
z toho pro děti a mládež		89	139,1	81	126,6	79	123,4	69	107,8	64	100,0

# DIVADLA ZŘIZOVANÁ MK, MŠMT, KRAJI, OBCEMI A MĚSTY

## Počet představení na mateřských i cizích scénách v ČR

		2018	%	2017	%	2016	%	2015	%	2014	%
Celkem		12 942	105,7	13 285	108,5	13 595	111,1	12 673	103,5	12 242	100,0
v tom	činohra	7 262	114,1	7 371	115,8	7 422	116,6	6 650	104,5	6 366	100,0
	opera	907	95,4	980	103,0	935	98,3	979	102,9	951	100,0
	opereta	373	63,9	402	68,8	419	71,7	394	67,5	584	100,0
	muzikál	865	110,1	908	115,5	956	121,6	995	126,6	786	100,0
	balet	503	97,1	516	99,6	508	98,1	510	98,5	518	100,0
	tanec a pohybové divadlo	33	78,6	21	50,0	30	71,4	42	100,0	-	-
	loutková představení	2 473	97,6	2 502	98,7	2 625	103,6	2 683	105,8	2 535	100,0
	literární večer	26	33,8	17	22,1	10	13,0	19	24,7	77	100,0
	multimediální představení	128	6 400,0	140	7 000,0	142	7 100,0	12	600,0	2	100,0
	ostatní	372	87,9	428	101,2	548	129,6	389	92,0	423	100,0
z toho pro děti a mládež		4 743	113,7	4 732	113,5	5 101	122,3	4 411	105,8	4 171	100,0

## Počet představení v zahraničí

		2018	%	2017	%	2016	%	2015	%	2014	%
Celkem		289	112,5	222	86,4	247	96,1	283	110,1	257	100,0
v tom	činohra	97	70,8	94	68,6	79	57,7	80	58,4	137	100,0
	opera	16	61,5	26	100,0	53	203,8	34	130,8	26	100,0
	opereta	10	100,0	4	40,0	14	140,0	19	190,0	10	100,0
	muzikál	42	420,0	11	110,0	9	90,0	24	240,0	10	100,0
	balet	26	74,3	26	74,3	37	105,7	31	88,6	35	100,0
	tanec a pohybové divadlo	-	-	-	-	-	-	2	100,0	-	-
	loutková představení	97	323,3	56	186,7	46	153,3	76	253,3	30	100,0
	literární večer	-	-	-	-	-	-	3	150,0	2	100,0
	multimediální představení	-	-	3	100,0	-	-	-	-	-	-
	ostatní	1	14,3	2	28,6	9	128,6	14	200,0	7	100,0
z toho pro děti a mládež		192	270,4	101	142,3	94	132,4	121	170,4	71	100,0

# DIVADLA ZŘIZOVANÁ MK, MŠMT, KRAJI, OBCEMI A MĚSTY

## Počet návštěvníků představení na mateřských i cizích scénách v ČR

		2018	%	2017	%	2016	%	2015	%	2014	%
Celkem		3 370 126	97,8	3 500 032	101,6	3 567 968	103,5	3 478 676	100,9	3 446 579	100,0
v tom	činohra	1 738 462	104,2	1 763 791	105,7	1 803 728	108,1	1 695 745	101,7	1 667 909	100,0
	opera	390 339	88,9	426 589	97,1	447 833	101,9	467 324	106,4	439 301	100,0
	opereta	189 644	72,5	206 650	79,0	202 221	77,3	197 233	75,4	261 741	100,0
	muzikál	406 883	117,7	424 744	122,9	424 000	122,7	434 913	125,8	345 695	100,0
	balet	220 917	82,3	237 949	88,7	244 239	91,0	250 881	93,5	268 409	100,0
	tanec a pohybové divadlo	4 702	154,5	2 788	91,6	1 996	65,6	3 043	100,0	-	-
	loutková představení	342 424	91,4	366 131	97,7	358 247	95,6	366 233	97,8	374 661	100,0
	literární večer	1 462	11,1	1 997	15,1	644	4,9	3 125	23,6	13 220	100,0
	multimediální představení	33 448	6 520,1	36 081	7 033,3	36 240	7 064,3	1 260	245,6	513	100,0
	ostatní	41 845	55,7	33 312	44,3	48 820	65,0	58 919	78,4	75 130	100,0
z toho pro děti a mládež		993 345	112,4	916 458	103,7	1 041 456	117,8	921 359	104,2	883 841	100,0

## Procento návštěvnosti z nabízených míst v ČR

		2018	2017	2016	2015	2014
Celkem		83,5	83,2	82,1	82,2	81,3
z toho na představeních	činohry	81,5	81,8	81,3	81,8	81,4
	opery	76,5	74,7	73,4	71,5	68,7
	operety	91,6	90,9	86,8	90,8	89,8
	muzikálu	92,6	92,3	90,3	90,0	90,0
	baletu	85,5	85,6	84,0	82,7	81,0
	tance a pohybového divadla	62,8	62,9	68,3	55,0	-
	loutkových	89,9	88,8	89,7	90,3	89,8
	literárních večerech	83,2	70,2	92,7	85,9	95,6
	multimediálních	68,1	66,0	66,1	78,4	86,9
	ostatních	83,0	83,3	78,0	70,5	65,7
pro děti a mládež		84,8	85,5	83,8	86,3	84,5

# DIVADLA ZŘIZOVANÁ MK, MŠMT, KRAJI, OBCEMI A MĚSTY

## Cena vstupného

	NEJVYŠŠÍ					NEJNIŽŠÍ				
	2018	2017	2016	2015	2014	2018	2017	2016	2015	2014
Činohra	1 190 Kč	1 190 Kč	2 390 Kč	990 Kč	1 000 Kč	1 Kč	1 Kč	1 Kč	1 Kč	1 Kč
Opera	1 990 Kč	4 990 Kč	2 990 Kč	1 290 Kč	1 290 Kč	20 Kč	20 Kč	1 Kč	1 Kč	1 Kč
Opereta	1 176 Kč	900 Kč	707 Kč	700 Kč	700 Kč	20 Kč	20 Kč	20 Kč	20 Kč	1 Kč
Muzikál	890 Kč	890 Kč	890 Kč	790 Kč	800 Kč	20 Kč	20 Kč	20 Kč	1 Kč	1 Kč
Balet	1 290 Kč	4 500 Kč	1 260 Kč	1 100 Kč	2 500 Kč	20 Kč	20 Kč	20 Kč	20 Kč	20 Kč
Tanec a pohybové divadlo	150 Kč	200 Kč	300 Kč	150 Kč	-	80 Kč	50 Kč	50 Kč	1 Kč	1 Kč
Loutková představení	585 Kč	450 Kč	450 Kč	450 Kč	400 Kč	1 Kč	1 Kč	1 Kč	1 Kč	1 Kč
Literární večer	250 Kč	290 Kč	200 Kč	290 Kč	290 Kč	20 Kč	20 Kč	50 Kč	50 Kč	1 Kč
Multimediální představení	690 Kč	690 Kč	690 Kč	300 Kč	350 Kč	120 Kč	50 Kč	50 Kč	1 Kč	20 Kč
Ostatní	11 990 Kč	11 990 Kč	2 500 Kč	1 200 Kč	1 200 Kč	1 Kč	20 Kč	1 Kč	1 Kč	1 Kč

## Průměrná cena vstupenek

	v Kč
Cena vstupenky (průměr)	279
Hodnota vstupenky (průměr)	1 466
Podíl veřejných rozpočtů na vstupence (průměr)	1 104

# DIVADLA A DIVADELNÍ SESKUPENÍ ZŘIZOVANÁ SPOLKY A JINÝMI SUBJEKTY

Na území České republiky provozuje svou činnost více divadel tohoto typu, než kolik je zahrnuto v následujících tabulkách. Vzhledem k velké nepřehlednosti však není možno zjistit vyčerpávající souhrn. Většina subjektů nemá stálou scénu (představení se uskutečňují na zájezdech nebo jsou prodávána jiným kulturním zařízením) a některé subjekty nezřizují stálý soubor (inscenace vznikají na projektové bázi). Umělci a umělecko-techničtí pracovníci jsou najímáni prostřednictvím smlouvy, čemuž odpovídá poměrně nízký počet stálých zaměstnanců.

(Pro porovnání jsou uvedeny i údaje od r. 2014)

	2018	%	2017	%	2016	%	2015	%	2014	%
Počet sledovaných divadel a divadelních seskupení	87	120,8	81	112,5	82	113,9	70	97,2	72	100,0
Počet jejich stálých scén v provozu <sup>1)</sup>	49	75,4	50	76,9	62	95,4	62	95,4	65	100,0
Kapacita těchto scén (počet sedadel)	7 061	75,2	7 041	75,0	9 028	96,2	10 825	115,3	9 386	100,0
Počet divadelních souborů <sup>2)</sup>	97	183,0	79	149,1	79	149,1	56	105,7	53	100,0
Počet stálých zaměstnanců (přepočtený stav) <sup>3)</sup>	248,9	44,4	255,0	45,5	509,0	90,8	534,4	95,3	560,7	100,0
z toho uměleckých pracovníků	60,3	19,6	68,5	22,3	281,6	91,5	293,2	95,3	307,8	100,0

1) tzn. scén, které zpravodajské jednotky v daném roce provozovaly (tj. měly tyto prostory pod svou správou)

2) tj. uměleckých celků

3) údaje pouze orientační (některá divadla počty stálých zaměstnanců neuvedla)

## Zřizovatelé

Zřizovatelé divadel a divadelních seskupení v roce 2018:	
Spolek, ústav dle zák. č. 89/2012 Sb.	67
Obecně prospěšná společnost dle zák. č. 248/1995 Sb.	20
Nadace dle zák. č. 89/2012 Sb.	-
Jiné	-

## Počet titulů v divadelním repertoáru

	2018	%	2017	%	2016	%	2015	%	2014	%	
Celkem	1 135	114,0	1 122	112,7	1 118	112,2	972	97,6	996	100,0	
v tom	činohra	571	126,0	593	130,9	567	125,2	454	100,2	453	100,0
	opera	8	61,5	8	61,5	10	76,9	16	123,1	13	100,0
	opereta	1	100,0	1	100,0	-	-	-	-	-	-
	muzikál	17	212,5	14	175,0	14	175,0	15	187,5	8	100,0
	balet	11	91,7	9	75,0	16	133,3	22	183,3	12	100,0
	tanec a pohybové divadlo	96	157,4	81	132,8	84	137,7	53	86,9	61	100,0
	loutková představení	178	87,3	142	69,6	207	101,5	226	110,8	204	100,0
	literární večer	21	77,8	22	81,5	19	70,4	18	66,7	27	100,0
	multimediální představení	16	145,5	12	109,1	15	136,4	12	109,1	11	100,0
	ostatní	216	104,3	240	115,9	186	89,9	156	75,4	207	100,0
z toho pro děti a mládež	349	90,6	314	81,6	366	95,1	355	92,2	385	100,0	

## Počet premiér

	2018	%	2017	%	2016	%	2015	%	2014	%
Celkem	243	106,1	224	97,8	236	103,1	173	75,5	229	100,0
činohra	129	129,0	132	132,0	126	126,0	94	94,0	100	100,0
opera	3	300,0	1	100,0	2	200,0	2	200,0	1	100,0
opereta	-	-	1	100,0	-	-	-	-	-	-
muzikál	2	100,0	1	50,0	3	150,0	4	200,0	2	100,0
balet	1	33,3	2	66,7	8	266,7	5	166,7	3	100,0
tanec a pohybové divadlo	24	160,0	24	160,0	30	200,0	12	80,0	15	100,0
loutková představení	20	74,1	19	70,4	24	88,9	26	96,3	27	100,0
literární večer	4	30,8	5	38,5	4	30,8	1	7,7	13	100,0
multimediální představení	2	33,3	5	83,3	3	50,0	4	66,7	6	100,0
ostatní	58	93,5	34	54,8	36	58,1	25	40,3	62	100,0
z toho pro děti a mládež	40	44,0	43	47,3	50	54,9	47	51,6	91	100,0

# DIVADLA A DIVADELNÍ SESKUPENÍ ZŘIZOVANÁ SPOLKY A JINÝMI SUBJEKTY

## Počet představení na mateřských i cizích scénách v ČR

	2018	%	2017	%	2016	%	2015	%	2014	%	
Celkem	8 180	116,5	7 806	111,2	7 694	109,6	7 174	102,2	7 022	100,0	
v tom	činohra	4 407	116,9	4 247	112,7	4 203	111,5	4 057	107,6	3 770	100,0
	opera	17	47,2	8	22,2	14	38,9	58	161,1	36	100,0
	opereta	7	58,3	12	100,0	-	-	-	-	-	-
	muzikál	220	333,3	225	340,9	219	331,8	205	310,6	66	100,0
	balet	61	321,1	34	178,9	60	315,8	60	315,8	19	100,0
	tanec a pohybové divadlo	509	210,3	393	162,4	371	153,3	218	90,1	242	100,0
	loutková představení	1 889	95,5	1 697	85,8	1 812	91,6	1 834	92,7	1 978	100,0
	literární večer	26	104,0	48	192,0	32	128,0	5	20,0	25	100,0
	multimediální představení	33	94,3	48	137,1	79	225,7	90	257,1	35	100,0
	ostatní	1 011	118,8	1 094	128,6	904	106,2	647	76,0	851	100,0
z toho pro děti a mládež	3 281	98,1	3 335	99,7	3 401	101,6	3 057	91,4	3 346	100,0	

## Počet představení v zahraničí

	2018	%	2017	%	2016	%	2015	%	2014	%
Celkem	250	100,4	276	110,8	476	191,2	243	97,6	249	100,0
činohra	63	370,6	30	176,5	55	323,5	17	100,0	17	100,0
opera	1	50,0	-	-	1	50,0	2	100,0	2	100,0
opereta	-	-	-	-	-	-	-	-	-	-
muzikál	4	80,0	22	440,0	4	80,0	1	20,0	5	100,0
balet	1	12,5	4	50,0	4	50,0	1	12,5	8	100,0
tanec a pohybové divadlo	79	69,9	107	94,7	260	230,1	102	90,3	113	100,0
loutková představení	46	65,7	44	62,9	82	117,1	64	91,4	70	100,0
literární večer	-	-	-	-	-	-	-	-	-	-
multimediální představení	16	84,2	17	89,5	22	115,8	23	121,1	19	100,0
ostatní	40	266,7	52	346,7	48	320,0	33	220,0	15	100,0
z toho pro děti a mládež	86	138,7	95	153,2	105	169,4	126	203,2	62	100,0

# DIVADLA A DIVADELNÍ SESKUPENÍ ZŘIZOVANÁ SPOLKY A JINÝMI SUBJEKTY

## Počet návštěvníků představení na mateřských i cizích scénách v ČR

		2018	%	2017	%	2016	%	2015	%	2014	%
Celkem		966 821	85,4	967 680	85,5	1 074 178	94,9	1 239 264	109,5	1 131 584	100,0
v tom	činohra	482 524	96,1	521 324	103,9	524 450	104,5	526 558	104,9	501 981	100,0
	opera	1 977	14,5	700	5,1	1 079	7,9	19 743	144,6	13 650	100,0
	opereta	1 944	57,9	3 358	100,0	-	-	-	-	-	-
	muzikál	81 302	557,2	86 120	590,2	75 973	520,6	67 785	464,5	14 592	100,0
	balet	25 250	601,2	8 641	205,7	15 751	375,0	13 540	322,4	4 200	100,0
	tanec a pohybové divadlo	92 792	340,3	72 093	264,4	66 507	243,9	19 845	72,8	27 266	100,0
	loutková představení	157 732	56,5	140 025	50,2	260 200	93,3	342 209	122,6	279 027	100,0
	literární večer	1 948	172,2	2 241	198,1	928	82,1	320	28,3	1 131	100,0
	multimediální představení	1 963	36,5	2 907	54,1	7 704	143,3	23 987	446,1	5 377	100,0
	ostatní	119 389	42,0	130 271	45,8	121 586	42,8	225 277	79,2	284 360	100,0
z toho pro děti a mládež		356 479	49,6	433 864	60,4	543 519	75,6	760 417	105,8	718 730	100,0

## Vstupné

	nejvyšší v Kč					nejnižší v Kč				
	2018	2017	2016	2015	2014	2018	2017	2016	2015	2014
Činohra	590	590	600	490	490	20	30	1	1	1
Opera	490	490	490	490	490	50	50	50	20	50
Opereta	490	490	-	-	-	100	100	-	-	-
Muzikál	849	749	749	750	490	50	50	80	30	30
Balet	590	530	530	490	490	80	50	80	50	90
Tanec a pohybové divadlo	890	790	550	500	490	30	30	1	1	1
Loutková představení	800	200	260	270	270	30	1	1	1	1
Literární večer	180	130	130	90	150	50	50	1	1	1
Multimediální představení	250	350	350	270	270	30	50	1	50	1
Ostatní	990	690	900	1 290	650	20	25	1	1	1

# DIVADLA A DIVADELNÍ SESKUPENÍ ZŘIZOVANÁ PODNIKATELI A PODNIKATELSKÝMI SUBJEKTY

Na území České republiky provozuje svou činnost více divadel tohoto typu, než kolik je zahrnuto v následujících tabulkách. Vzhledem k velké nepřehlednosti však není možno zjistit vyčerpávající souhrn. Většina subjektů nemá stálou scénu (představení se uskutečňují na zájezdech nebo jsou prodávána jiným kulturním zařízením) a některé subjekty nezřizují stálý soubor (inscenace vznikají na projektové bázi). Umělečtí a umělecko-techničtí pracovníci jsou najímáni prostřednictvím smlouvy, čemuž odpovídá poměrně nízký počet stálých zaměstnanců.

(Pro porovnání jsou uvedeny i údaje od r. 2014)

	2018	%	2017	%	2016	%	2015	%	2014	%
Počet sledovaných divadel a divadelních seskupení	56	127,3	55	125,0	52	118,2	45	102,3	44	100,0
Počet jejich stálých scén v provozu <sup>1)</sup>	36	100,0	37	102,8	41	113,9	35	97,2	36	100,0
Kapacita těchto scén (počet sedadel)	9 915	119,5	9 917	119,5	10 669	128,6	8 443	101,8	8 296	100,0
Počet divadelních souborů <sup>2)</sup>	43	113,2	44	115,8	43	113,2	36	94,7	38	100,0
Počet stálých zaměstnanců (přepočtený stav) <sup>3)</sup>	483,4	80,4	555,2	92,3	708,6	117,8	612,0	101,8	601,4	100,0
z toho uměleckých pracovníků	166,4	63,9	183,2	70,4	284,3	109,2	236,0	90,6	260,4	100,0

1) tzn. scén, které zpravodajské jednotky v daném roce provozovaly (tj. měly tyto prostory pod svou správou)

2) tj. uměleckých celků

3) údaje pouze orientační (některá divadla počty stálých zaměstnanců neuvedla)

## Zřizovatelé

Zřizovatelé divadel a divadelních seskupení v roce 2018:		
Obchodní společnost dle zák. č. 90/2012 Sb.		32
z toho	veřejná obchodní společnost	-
	komanditní společnost	-
	společnost s ručením omezeným	30
	akciová společnost	2
Družstvo dle zák. č. 90/2012 Sb.		-
Živnostenské oprávnění (fyz. osoba) dle zák. č. 455/1991 Sb.		22
Jiné		2

## Počet titulů v divadelním repertoáru

	2018	%	2017	%	2016	%	2015	%	2014	%	
Celkem	697	119,3	670	114,7	653	111,8	590	101,0	584	100,0	
v tom	činohra	380	116,2	358	109,5	372	113,8	335	102,4	327	100,0
	opera	21	190,9	25	227,3	18	163,6	14	127,3	11	100,0
	opereta	2	100,0	3	150,0	2	100,0	3	150,0	2	100,0
	muzikál	42	95,5	41	93,2	42	95,5	37	84,1	44	100,0
	balet	9	300,0	7	233,3	6	200,0	4	133,3	3	100,0
	tanec a pohybové divadlo	27	128,6	10	47,6	18	85,7	17	81,0	21	100,0
	loutková představení	122	124,5	127	129,6	113	115,3	118	120,4	98	100,0
	literární večer	3	300,0	3	300,0	3	300,0	1	100,0	-	-
	multimediální představení	6	200,0	10	333,3	4	133,3	3	100,0	3	100,0
	ostatní	85	113,3	86	114,7	75	100,0	58	77,3	75	100,0
z toho pro děti a mládež	289	133,8	283	131,0	259	119,9	208	96,3	216	100,0	

## Počet premiér

	2018	%	2017	%	2016	%	2015	%	2014	%
Celkem	119	129,3	115	125,0	115	125,0	103	112,0	92	100,0
činohra	70	132,1	66	124,5	68	128,3	60	113,2	53	100,0
opera	4	133,3	3	100,0	3	100,0	4	133,3	3	100,0
opereta	-	-	2	200,0	1	100,0	1	100,0	1	100,0
muzikál	5	62,5	12	150,0	11	137,5	6	75,0	8	100,0
balet	3	300,0	2	200,0	2	200,0	1	100,0	-	-
tanec a pohybové divadlo	3	75,0	-	-	-	-	1	25,0	4	100,0
loutková představení	24	141,2	19	111,8	18	105,9	19	111,8	17	100,0
literární večer	1	100,0	1	100,0	3	300,0	1	100,0	-	-
multimediální představení	1	100,0	-	-	1	100,0	-	-	1	100,0
ostatní	8	160,0	10	200,0	8	160,0	10	200,0	5	100,0
z toho pro děti a mládež	53	126,2	33	78,6	44	104,8	33	78,6	42	100,0



# DIVADLA A DIVADELNÍ SESKUPENÍ ZŘIZOVANÁ PODNIKATELI A PODNIKATELSKÝMI SUBJEKTY

## Počet představení na mateřských i cizích scénách v ČR

	2018	%	2017	%	2016	%	2015	%	2014	%	
Celkem	9 909	119,8	9 981	120,7	9 602	116,1	8 672	104,9	8 269	100,0	
v tom	činohra	5 327	131,9	5 332	132,0	5 011	124,1	4 297	106,4	4 038	100,0
	opera	54	55,7	94	96,9	80	82,5	98	101,0	97	100,0
	opereta	11	61,1	14	77,8	18	100,0	17	94,4	18	100,0
	muzikál	587	134,9	467	107,4	458	105,3	308	70,8	435	100,0
	balet	37	137,0	29	107,4	30	111,1	20	74,1	27	100,0
	tanec a pohybové divadlo	883	151,5	441	75,6	810	138,9	1 013	173,8	583	100,0
	loutková představení	1 493	87,9	1 493	87,9	1 621	95,5	1 653	97,3	1 698	100,0
	literární večer	3	60,0	3	60,0	10	200,0	1	20,0	5	100,0
	multimediální představení	876	93,4	1 261	134,4	972	103,6	974	103,8	938	100,0
	ostatní	638	148,4	847	197,0	592	137,7	291	67,7	430	100,0
	z toho pro děti a mládež	2 856	106,4	2 665	99,3	2 765	103,0	2 259	84,1	2 685	100,0

## Počet představení v zahraničí

	2018	%	2017	%	2016	%	2015	%	2014	%
	130	61,3	140	66,0	114	53,8	70	33,0	212	100,0
	59	120,4	72	146,9	74	151,0	40	81,6	49	100,0
	8	160,0	4	80,0	6	120,0	5	100,0	5	100,0
	11	550,0	2	100,0	-	-	-	-	-	-
	-	-	-	-	-	-	-	-	15	100,0
	2	100,0	1	50,0	1	50,0	1	50,0	2	100,0
	10	13,3	11	14,7	12	16,0	12	16,0	75	100,0
	13	31,0	15	35,7	6	14,3	11	26,2	42	100,0
	-	-	-	-	-	-	-	-	-	-
	-	-	23	575,0	-	-	-	-	4	100,0
	27	135,0	12	60,0	15	75,0	1	5,0	20	100,0
	25	29,8	23	27,4	34	40,5	18	21,4	84	100,0

# DIVADLA A DIVADELNÍ SESKUPENÍ ZŘIZOVANÁ PODNIKATELI A PODNIKATELSKÝMI SUBJEKTY

## Počet návštěvníků představení na mateřských i cizích scénách v ČR\*

	2018	%	2017	%	2016	%	2015	%	2014	%	
Celkem	2 137 149	139,7	2 009 271	131,4	1 795 162	117,4	1 550 888	101,4	1 529 627	100,0	
v tom	činohra	1 384 459	141,2	1 336 042	136,3	1 196 217	122,0	1 102 580	112,5	980 410	100,0
	opera	27 577	86,3	38 772	121,3	24 787	77,6	28 424	88,9	31 958	100,0
	opereta	2 566	45,8	3 935	70,3	5 725	102,3	4 829	86,2	5 599	100,0
	muzikál	322 186	222,5	236 345	163,2	225 697	155,8	81 152	56,0	144 818	100,0
	balet	9 190	117,7	8 719	111,7	7 709	98,7	5 873	75,2	7 809	100,0
	tanec a pohybové divadlo	90 450	135,6	23 685	35,5	70 390	105,5	80 213	120,3	66 704	100,0
	loutková představení	147 343	113,3	151 915	116,8	124 358	95,6	126 787	97,5	130 060	100,0
	literární večer	353	222,0	353	222,0	522	328,3	208	130,8	159	100,0
	multimediální představení	68 146	73,3	116 190	124,9	75 122	80,8	79 200	85,2	93 010	100,0
	ostatní	84 879	122,8	93 315	135,0	64 635	93,5	41 622	60,2	69 100	100,0
z toho pro děti a mládež	398 669	126,2	384 510	121,8	313 389	99,2	244 800	77,5	315 816	100,0	

\* údaje pouze orientační (některá divadla neuvedla)

## Vstupné

	nejvyšší v Kč					nejnižší v Kč				
	2018	2017	2016	2015	2014	2018	2017	2016	2015	2014
Činohra	1 200	899	1 000	990	990	30	20	25	1	1
Opera	1 099	1 099	600	600	595	50	1	1	1	1
Opereta	400	400	400	400	400	100	100	100	100	50
Muzikál	1 500	1 499	1 500	1 500	1 500	50	60	50	50	50
Balet	400	400	400	400	400	50	50	50	100	50
Tanec a pohybové divadlo	690	690	580	690	899	50	50	40	1	1
Loutková představení	110	150	250	250	250	1	1	1	1	1
Literární večer	90	150	60	50	100	25	1	1	50	60
Multimediální představení	720	720	720	720	720	30	1	1	80	80
Ostatní	1 499	1 000	1 000	700	2 000	1	1	17	1	1

# DIVADLA BEZ VLASTNÍHO PROFESIONÁLNÍHO DIVADELNÍHO SOUBORU

Divadly stagionového typu se rozumí divadla, která nemají soubor a sama nutně neprodukují divadelní a taneční představení, ale na svých scénách a ve svých sálech uvedla během sledovaného roku nejméně 20 divadelních a tanečních představení profesionálních souborů. Do statistického šetření byla zahrnuta poprvé v roce 1999.

(Pro porovnání jsou uvedeny i údaje od r. 2014)

	2018	%	2017	%	2016	%	2015	%	2014	%
Počet divadel	67	113,6	68	115,3	66	111,9	59	100,0	59	100,0
Počet jejich stálých scén v provozu <sup>1)</sup>	131	123,6	133	125,5	127	119,8	109	102,8	106	100,0
Kapacita těchto scén (počet sedadel)	32 881	114,7	35 386	123,5	34 242	119,5	31 267	109,1	28 659	100,0
Počet divadelních souborů <sup>2)</sup>	x	x	x	x	x	x	x	x	x	x
Počet stálých zaměstnanců (přepočtený stav) <sup>3)</sup>	457,8	135,2	440,2	130,0	397	117,2	343,1	101,3	338,7	100,0
z toho uměleckých pracovníků	13,0	144,4	12,0	133,3	18,0	200,0	9,0	100,0	9,0	100,0

1) tzn. scén, které zpravodajské jednotky v daném roce provozovaly (tj. měly tyto prostory pod svou správou)

2) tj. uměleckých celků

3) údaje pouze orientační (některá divadla počty stálých zaměstnanců neuvedla)

## Zřizovatelé

Zřizovatelé stagionových divadel v roce 2018:	
Organizační složka obce dle zák. č. 128/2000 Sb.	5
Státní příspěvková organizace dle zák. č. 219/2000 Sb.	1
Příspěvková organizace kraje dle zák. č. 129/2000 Sb.	2
Příspěvková organizace obce dle zák. č. 128/2000 Sb.	30
Spolek, ústav dle zák. č. 89/2012 Sb.	9
Obecně prospěšná společnost dle zák. č. 248/1995 Sb.	7
Obchodní společnosti dle zák. č. 90/2012 Sb.	13
Živnostenské oprávnění (fyz. osoba) dle zák. č. 455/1991 Sb.	-

## Počet uvedených titulů

	2018	%	2017	%	2016	%	2015	%	2014	%	
Celkem	4 946	130,9	5 303	140,4	5 269	139,5	4 079	108,0	3 778	100,0	
v tom	činohra	2 733	120,6	3 219	142,1	3 047	134,5	2 330	102,8	2 266	100,0
	opera	30	125,0	24	100,0	25	104,2	22	91,7	24	100,0
	opereta	32	114,3	40	142,9	36	128,6	34	121,4	28	100,0
	muzikál	73	202,8	39	108,3	56	155,6	37	102,8	36	100,0
	balet	27	128,6	30	142,9	26	123,8	27	128,6	21	100,0
	tanec a pohybové divadlo	321	145,9	352	160,0	293	133,2	185	84,1	220	100,0
	loutková představení	417	173,0	400	166,0	388	161,0	249	103,3	241	100,0
	literární večer	81	225,0	93	258,3	92	255,6	53	147,2	36	100,0
	multimediální představení	98	121,0	108	133,3	135	166,7	114	140,7	81	100,0
	ostatní	1 134	137,5	998	121,0	1 171	141,9	1 028	124,6	825	100,0
z toho pro děti a mládež	1 811	129,8	2 004	143,7	1 925	138,0	1 536	110,1	1 395	100,0	

# DIVADLA BEZ VLASTNÍHO PROFESIONÁLNÍHO DIVADELNÍHO SOUBORU

## Počet premiér

		2018	%	2017	%	2016	%	2015	%	2014	%
Celkem		340	232,9	186	127,4	250	171,2	173	118,5	146	100,0
v tom	činohra	140	159,1	90	102,3	118	134,1	94	106,8	88	100,0
	opera	2	200,0	2	200,0	1	100,0	-	-	-	-
	opereta	2	100,0	-	-	-	-	-	-	-	-
	muzikál	4	400,0	1	100,0	3	300,0	-	-	1	100,0
	balet	5	100,0	-	-	-	-	-	-	-	-
	tanec a pohybové divadlo	34	178,9	46	242,1	27	142,1	17	89,5	19	100,0
	loutková představení	1	50,0	2	100,0	2	100,0	3	150,0	2	100,0
	literární večer	9	450,0	13	650,0	14	700,0	2	100,0	-	-
	multimediální představení	22	550,0	12	300,0	7	175,0	2	50,0	4	100,0
	ostatní	121	378,1	20	62,5	78	243,8	55	171,9	32	100,0
	z toho pro děti a mládež		49	204,2	25	104,2	10	41,7	15	62,5	24

## Celkový počet odehraných představení

		2018	%	2017	%	2016	%	2015	%	2014	%
Celkem		8 765	141,6	8 596	138,8	8 144	131,5	6 622	107,0	6 191	100,0
v tom	činohra	5 134	129,5	5 347	134,9	5 046	127,3	4 101	103,4	3 965	100,0
	opera	36	144,0	33	132,0	33	132,0	22	88,0	25	100,0
	opereta	32	114,3	40	142,9	36	128,6	36	128,6	28	100,0
	muzikál	257	558,7	188	408,7	102	221,7	49	106,5	46	100,0
	balet	223	969,6	229	995,7	32	139,1	26	113,0	23	100,0
	tanec a pohybové divadlo	673	143,8	655	140,0	466	99,6	416	88,9	468	100,0
	loutková představení	547	136,1	567	141,0	550	136,8	376	93,5	402	100,0
	literární večer	118	318,9	101	273,0	99	267,6	53	143,2	37	100,0
	multimediální představení	138	82,6	190	113,8	227	135,9	221	132,3	167	100,0
	ostatní	1 607	156,0	1 246	121,0	1 553	150,8	1 322	128,3	1 030	100,0
	z toho pro děti a mládež		3 079	131,0	3 370	143,3	3 058	130,1	2 530	107,6	2 351

# DIVADLA BEZ VLASTNÍHO PROFESIONÁLNÍHO DIVADELNÍHO SOUBORU

## Počet hostujících profesionálních divadelních a tanečních souborů

	2018	%	2017	%	2016	%	2015	%	2014	%
Celkem	2 583	141,8	2 482	136,3	2 233	122,6	1 802	99,0	1 821	100,0
z toho souborů z ČR	2 487	139,2	2 378	133,1	2 141	119,9	1 740	97,4	1 786	100,0

## Počet jiných aktivit

	2018	%	2017	%	2016	%	2015	%	2014	%
Kulturních <sup>1)</sup>	6 723	118,3	7 577	133,4	7 202	126,8	6 458	113,7	5 681	100,0
Veřejných <sup>2)</sup>	2 403	302,3	2 398	301,6	1 729	217,5	1 195	150,3	795	100,0

<sup>1)</sup> jedná se např. o hudební pořady, výstavy, filmové projekce atp.

<sup>2)</sup> jedná se např. o kurzy, módní přehlídky atp.

## Počet návštěvníků divadelních a tanečních představení

	2018	%	2017	%	2016	%	2015	%	2014	%	
Celkem	1 657 776	133,9	1 624 443	131,3	1 482 470	119,8	1 252 161	101,2	1 237 624	100,0	
v tom	činohra	937 237	115,3	1 044 552	128,5	948 701	116,7	775 533	95,4	813 078	100,0
	opera	6 175	113,8	4 566	84,2	4 416	81,4	4 491	82,8	5 426	100,0
	opereta	6 144	88,4	7 321	105,4	8 925	128,5	7 055	101,6	6 947	100,0
	muzikál	103 467	648,0	52 530	329,0	35 657	223,3	17 711	110,9	15 966	100,0
	balet	110 067	1 555,3	7 200	101,7	7 299	103,1	7 132	100,8	7 077	100,0
	tanec a pohybové divadlo	103 907	202,1	95 432	185,6	59 889	116,5	51 604	100,4	51 414	100,0
	loutková představení	61 693	147,3	51 867	123,9	48 439	115,7	35 431	84,6	41 878	100,0
	literární večer	9 767	306,0	10 582	331,5	10 408	326,1	4 067	127,4	3 192	100,0
	multimediální představení	18 187	51,0	27 228	76,4	41 612	116,7	43 830	122,9	35 654	100,0
	ostatní	301 132	117,2	323 165	125,7	317 124	123,4	305 307	118,8	256 992	100,0
z toho pro děti a mládež	533 485	120,7	587 329	132,8	503 213	113,8	461 761	104,4	442 125	100,0	

# DIVADLA BEZ VLASTNÍHO PROFESIONÁLNÍHO DIVADELNÍHO SOUBORU

## Procento návštěvnosti z nabídnutých míst

		2018	2017	2016	2015	2014
Celkem		72,4	71,6	71,1	70,3	73,5
z toho	činohra	75,3	72,1	73,7	70,5	73,9
	opera	47,3	40,5	41,1	47,3	55,2
	opereta	56,6	78,6	66,8	55,1	66,0
	muzikál	61,8	75,5	75,5	77,3	77,2
	balet	60,7	64,9	68,9	63,5	68,3
	tanec a pohybové divadlo	77,3	77,4	70,2	78,1	69,6
	loutková představení	80,6	63,4	61,1	61,0	66,2
	literární večer	54,4	57,6	55,8	47,7	65,0
	multimediální představení	66,2	74,7	69,5	76,2	67,7
	ostatní	72,3	70,8	67,0	70,1	75,9
	z toho pro děti a mládež		72,4	71,9	68,4	70,1

## Nejvyšší cena vstupného

	2018	2017	2016	2015	2014
Činohra	1 000 Kč	1 000 Kč	1 000 Kč	1 000 Kč	1 000 Kč
Opera	450 Kč	390 Kč	340 Kč	380 Kč	400 Kč
Opereta	380 Kč	330 Kč	320 Kč	360 Kč	360 Kč
Muzikál	790 Kč	790 Kč	360 Kč	350 Kč	420 Kč
Balet	350 Kč	420 Kč	350 Kč	1 490 Kč	350 Kč
Tanec a pohybové divadlo	890 Kč	890 Kč	490 Kč	1 850 Kč	1 850 Kč
Loutková představení	180 Kč	200 Kč	250 Kč	170 Kč	170 Kč
Literární večer	250 Kč	190 Kč	200 Kč	250 Kč	250 Kč
Multimediální představení	350 Kč	390 Kč	290 Kč	250 Kč	250 Kč
Ostatní	990 Kč	1 990 Kč	690 Kč	600 Kč	520 Kč

## Nejnižší cena vstupného

	2018	2017	2016	2015	2014
Činohra	20 Kč	1 Kč	1 Kč	1 Kč	1 Kč
Opera	50 Kč	70 Kč	55 Kč	100 Kč	40 Kč
Opereta	120 Kč	50 Kč	10 Kč	10 Kč	40 Kč
Muzikál	40 Kč	40 Kč	45 Kč	40 Kč	40 Kč
Balet	50 Kč	30 Kč	50 Kč	30 Kč	10 Kč
Tanec a pohybové divadlo	1 Kč	20 Kč	1 Kč	1 Kč	1 Kč
Loutková představení	20 Kč	1 Kč	20 Kč	1 Kč	1 Kč
Literární večer	1 Kč	1 Kč	1 Kč	10 Kč	1 Kč
Multimediální představení	20 Kč	30 Kč	1 Kč	1 Kč	1 Kč
Ostatní	1 Kč	1 Kč	1 Kč	1 Kč	1 Kč

# PŘEHLED O VÝKONECH A NÁVŠTĚVNOSTI DIVADEL V ČESKÉ REPUBLICE V ROCE 2018

Následující divadla nedala souhlas ke zveřejnění individuálních údajů a využila práva na ochranu individuálních dat, která je zaručena zákonem č. 89/95 Sb., ve znění pozdějších předpisů. V uvedeném pořadí jsou označena x.

A studio Rubín, Praha	DOT 504 dance company, Praha
APP ART, Praha	Dům kultury Teplice
Cirkus Mlejn, Praha	Farma v jeskyni, Praha
Cleopatra Musical, Praha	Fast Stars s.r.o. (Divadlo Artur), Praha
Černé divadlo Jiřího Srnce, Praha	GOJA, agentura Gott-Janeček, Praha
D'EPOG, Brno	Hamlet Production - Muzikál, Praha
Depresivní děti touží po penězích, Praha	Hamlet Production, Praha
Divadelní společnost Sophia Art (Karel Soukup), Švihov	Hudební a taneční fakulta AMU Praha
Divadelní studio „V“, Brno	Jedl, Praha
Divadlo AHA!, Praha	K+M umělecká a divadelní agentura Karel Hoffmann, Uherské Hradiště
Divadlo Bez zábradlí, Praha	Karlovarské městské divadlo, Karlovy Vary
Divadlo Bolka Polívky, Brno	Klub Lávka (AKTIVA PRAHA), Praha
Divadlo Dialog Plzeň	Kultura a sport Chomutov (Městské divadlo Chomutov)
Divadlo GAFA, Opava	Kultura Česká Lípa
Divadlo Gong - kulturní a vzdělávací společenské centrum, Praha	Kulturní centrum Průhon, Praha
Divadlo Hybernia, Praha	Kulturní centrum Turnov
Divadlo Matýsek (Michal Vaněk), Rynoltice	Kulturní zařízení města Jičína
Divadlo Metro, Praha	Loutky v nemocnici, Praha
Divadlo Na Prádle, Praha	Městská kulturní zařízení v Litoměřicích
Divadlo na Šantovce, Olomouc	Městské divadlo Děčín
Divadlo Nymburk, Praha	Městské divadlo Jablonec nad Nisou
Divadlo Palace (Mithea, s.r.o.), Praha	Městské divadlo Mladá Boleslav
Divadlo Piškot (Mgr. Miriam Pešková), Praha	Městské Tylovo divadlo v Kutné Hoře
Divadlo PLUTO, Plzeň	ODVAZ divadlo improvizace, Ostrava
Divadlo pohádek, Praha	RockOpera (Milan Steigerwald), Praha
Divadlo Radka Brzobohatého, Praha	Salesiánské středisko mládeže - středisko volného času, Praha
Divadlo Rybka, Lichoceves	SemTamFór, Slavičín
Divadlo Scéna, Kuřim	Skazka, Praha
Divadlo Sluníčko (Ing. Jana Tůmová), Dobrá Voda u Českých Budějovic	STK Theatre Concept (Fixpoint), Praha
Divadlo Spejbla a Hurvínka, Praha	Studio ALTA, Praha
Divadlo Ta Fantastika, Praha	Studio DVA, Praha
Divadlo U Hasičů, Praha	Studio Hrdinů, Praha
Divadlo U Valšů (Život 90), Praha	Studio MARTA scéna Div. fak. JAMU, Brno
Divadlo Ungelt, Praha	Studio Ypsilon, Praha
Divadlo Viola, Praha	Václav Strasser, Praha
Divadlo X10 (Strašnické divadlo), Praha	

# PŘEHLED O VÝKONECH A NÁVŠTĚVNOSTI DIVADEL V ČESKÉ REPUBLICĚ V ROCE 2018

Pořadí podle počtu uváděných titulů (a premiér)

Název a místo	2018		z toho																		2017			
	Celkem		činohra	opera	opereta	muzikál	balet	tanec a pohybové divadlo	loutková představení	literární večer	multimediální představení	ostatní	Celkem											
1. Národní divadlo, Praha	111	(30)	32	(7)	54	(19)	-	-	-	-	16	(3)	-	-	-	-	-	-	9	(1)	-	-	124	(33)
2. Divadlo F. X. Šaldy Liberec	97	(16)	24	(6)	13	(4)	3	(1)	5	(2)	10	(3)	-	-	-	-	-	-	-	-	42	-	x	x
3. Centrum experimentálního divadla, Brno	80	(17)	54	(13)	-	-	-	-	1	-	-	-	-	-	-	-	4	(2)	-	-	21	(2)	80	(20)
4. Národní divadlo Brno	79	(16)	37	(8)	27	(5)	1	-	-	-	12	(3)	-	-	-	-	-	-	-	-	2	-	81	(19)
5. Národní divadlo moravskoslezské, Ostrava	64	(16)	28	(8)	13	(4)	12	(2)	-	-	11	(2)	-	-	-	-	-	-	-	-	-	-	55	(17)
6. - 7. Divadlo J.K.Tyla, Plzeň	62	(24)	23	(8)	14	(6)	-	-	14	(6)	11	(4)	-	-	-	-	-	-	-	-	-	-	67	(24)
6. - 7. Jihočeské divadlo, České Budějovice	62	(19)	24	(6)	12	(5)	1	-	2	-	5	(2)	-	-	15	(5)	-	-	-	-	3	(1)	77	(18)
8. x																								
9. Městské divadlo Brno	56	(13)	19	(5)	-	-	20	(5)	17	(3)	-	-	-	-	-	-	-	-	-	-	-	-	50	(10)
10. Městské divadlo v Mostě	51	(11)	24	(6)	-	-	-	-	4	(1)	-	-	-	-	23	(4)	-	-	-	-	-	-	49	(12)
11. - 12. x																								
11. - 12. Moravské divadlo Olomouc	48	(11)	18	(5)	7	(2)	7	(1)	3	(1)	12	(2)	-	-	-	-	-	-	-	-	1	-	46	(11)
13. Divadla Kladno	44	(14)	20	(8)	-	-	-	-	1	-	-	-	-	-	21	(6)	2	-	-	-	-	-	41	(13)
14. - 15. Východočeské divadlo Pardubice	43	(9)	26	(8)	-	-	-	-	4	(1)	-	-	-	-	-	-	2	-	-	-	11	-	45	(12)
14. - 15. Docela velké divadlo, Litvínov	43	(4)	23	(1)	1	-	-	-	3	-	3	(1)	-	-	5	(1)	2	(1)	-	-	6	-	40	(5)
16. - 17. Těšínské divadlo Český Těšín	41	(18)	24	(12)	-	-	-	-	8	-	-	-	1	-	8	(6)	-	-	-	-	-	-	42	(18)
16. - 17. Klíčovské divadlo, Hradec Králové	41	(7)	27	(7)	-	-	1	-	-	-	-	-	-	-	-	-	-	-	-	-	13	-	27	(6)
18. Městská divadla pražská	40	(8)	39	(7)	-	-	-	-	-	-	-	-	1	(1)	-	-	-	-	-	-	-	-	37	(7)
19. x																								
20. Severočeské divadlo, Ústí nad Labem	38	(5)	-	-	9	(2)	2	-	4	-	9	(3)	2	-	-	-	-	-	-	-	12	-	36	(6)
21. - 22. Městské divadlo Zlín	35	(13)	28	(13)	-	-	-	-	2	-	-	-	-	-	-	-	-	-	-	-	5	-	38	(11)
21. - 22. Spolek Kašpar, Praha	35	(6)	30	(6)	-	-	-	-	-	-	-	-	-	-	-	-	-	-	-	-	5	-	48	(7)
23. - 24. Činoherní studio města Ústí nad Labem	34	(9)	34	(9)	-	-	-	-	-	-	-	-	-	-	-	-	-	-	-	-	-	-	37	(9)
23. - 24. x																								
25. x																								
26. - 27. Divadlo D21, Praha	32	(9)	28	(5)	-	-	-	-	-	-	-	-	-	-	-	-	1	(1)	-	-	3	(3)	x	x
26. - 27. x																								
28. Divadlo Radost, Brno	31	(4)	15	(2)	-	-	-	-	1	-	-	-	-	-	15	(2)	-	-	-	-	-	-	x	x
29. - 30. Studio Damúza, Praha	30	(5)	3	-	-	-	-	-	-	-	-	-	1	-	25	(4)	-	-	-	-	1	(1)	x	x
29. - 30. Divadlo "M", Duchcov	30	(3)	-	-	-	-	-	-	15	(2)	-	-	-	-	2	-	-	-	-	-	13	(1)	29	(4)

- pomlčka na místě čísla značí, že se jev nevyskytoval  
 . tečka na místě čísla značí, že údaj není k dispozici  
 x křížek na místě čísla značí, že zápis není možný z logických důvodů



# PŘEHLED O VÝKONECH A NÁVŠTĚVNOSTI DIVADEL V ČESKÉ REPUBLICE V ROCE 2018

Pořadí podle počtu uváděných titulů (a premiér)

pokračování

		2018		z toho																		2017				
		Celkem		činohra		opera		opereta		muzikál		balet		tanec a pohybové divadlo		loutková představení		literární večer		multimediální představení		ostatní		Celkem		
31. - 33.	Slezské divadlo Opava	29	(11)	13	(4)	8	(4)	2	-	4	(1)	1	(1)	-	-	-	-	-	-	-	-	-	1	(1)	41	(10)
31. - 33.	Švandovo divadlo na Smíchově, Praha	29	(6)	28	(6)	-	-	-	-	-	-	-	-	-	-	-	-	-	-	-	-	-	1	-	30	(6)
31. - 33.	Divadelní studio Neklid, Praha	29	(2)	18	(1)	-	-	-	-	-	-	-	-	-	-	-	-	-	11	(1)	-	-	-	-	28	(3)
34.	x																									
35. - 38.	x																									
35. - 38.	Západočeské divadlo v Chebu	27	(11)	21	(10)	-	-	-	-	3	(1)	-	-	-	-	-	-	-	-	-	3	-	-	-	26	(8)
35. - 38.	Divadlo loutek Ostrava	27	(5)	-	-	-	-	-	-	-	-	-	-	-	-	27	(5)	-	-	-	-	-	-	-	28	(4)
35. - 38.	Divadlo Minor, Praha	27	(5)	-	-	-	-	-	-	-	-	-	-	-	-	27	(5)	-	-	-	-	-	-	-	25	(3)
39. - 40.	x																									
39. - 40.	Divadlo na Vinohradech, Praha	26	(7)	26	(7)	-	-	-	-	-	-	-	-	-	-	-	-	-	-	-	-	-	-	-	20	(6)
41. - 43.	Horácké divadlo Jihlava	25	(9)	20	(9)	-	-	-	-	1	-	-	-	-	-	-	-	-	-	-	-	-	4	-	23	(9)
41. - 43.	Divadlo Alfa, Plzeň	25	(7)	-	-	-	-	-	-	-	-	-	-	-	-	25	(7)	-	-	-	-	-	-	-	21	(5)
41. - 43.	Divadlo Neslyším, Brno	25	(1)	-	-	-	-	-	-	-	-	-	-	-	-	18	(1)	1	-	-	-	-	6	-	12	(1)
44. - 45.	Buchty a loutky, Praha	24	(3)	-	-	-	-	-	-	-	-	-	-	-	-	24	(3)	-	-	-	-	-	-	-	22	(2)
44. - 45.	x																									
46. - 48.	Divadlo DISK, Praha	23	(13)	9	(5)	1	(1)	-	-	-	-	-	-	-	-	-	-	-	-	-	-	-	13	(7)	19	(7)
46. - 48.	x																									
46. - 48.	Slovácké divadlo Uherské Hradiště	23	(9)	19	(7)	-	-	-	-	4	(2)	-	-	-	-	-	-	-	-	-	-	-	-	-	24	(7)
49. - 50.	Divadlo A. Dvořáka Příbram	22	(6)	20	(5)	-	-	-	-	2	(1)	-	-	-	-	-	-	-	-	-	-	-	-	-	x	x
49. - 50.	Naivní divadlo Liberec	22	(4)	-	-	-	-	-	-	-	-	-	-	-	-	22	(4)	-	-	-	-	-	-	-	18	(3)
51. - 54.	Divadlo Polárka, Brno	21	(9)	21	(9)	-	-	-	-	-	-	-	-	-	-	-	-	-	-	-	-	-	-	-	21	(8)
51. - 54.	Divadlo pod Palmovkou, Praha	21	(5)	21	(5)	-	-	-	-	-	-	-	-	-	-	-	-	-	-	-	-	-	-	-	22	(5)
51. - 54.	Dejvické divadlo, Praha	21	(3)	21	(3)	-	-	-	-	-	-	-	-	-	-	-	-	-	-	-	-	-	-	-	19	(3)
51. - 54.	x																									
55. - 59.	Divadlo Šumperk	20	(13)	15	(8)	-	-	-	-	-	-	-	-	-	-	-	-	1	(1)	-	-	4	(4)	x	x	
55. - 59.	Divadlo DRAK a Mezinár. ins. fig. divadla, Hradec Králové	20	(3)	-	-	-	-	-	-	-	-	-	-	-	-	20	(3)	-	-	-	-	-	-	-	19	(3)
55. - 59.	Činoherní klub, Praha	20	(2)	20	(2)	-	-	-	-	-	-	-	-	-	-	-	-	-	-	-	-	-	-	-	18	(2)
55. - 59.	Divadlo Tramtarie, Olomouc	20	(2)	20	(2)	-	-	-	-	-	-	-	-	-	-	-	-	-	-	-	-	-	-	-	18	(5)
55. - 59.	Agentura Harlekýn, Praha	20	(1)	20	(1)	-	-	-	-	-	-	-	-	-	-	-	-	-	-	-	-	-	-	-	20	(1)
60. - 63.	Divadlo Na Fidlovačce, Praha	19	(5)	13	(4)	-	-	-	-	3	-	-	-	-	-	-	-	-	-	-	-	-	3	(1)	23	(4)

- pomlčka na místě čísla značí, že se jev nevyskytoval
- . tečka na místě čísla značí, že údaj není k dispozici
- x křížek na místě čísla značí, že zápis není možný z logických důvodů

# PŘEHLED O VÝKONECH A NÁVŠTĚVNOSTI DIVADEL V ČESKÉ REPUBLICĚ V ROCE 2018

Pořadí podle počtu uváděných titulů (a premiér)

pokračování

		2018		z toho																			2017			
		Celkem		činohra	opera	opereta	muzikál	balet	tanec a pohybové divadlo	loutková představení	literární večer	multimediální představení	ostatní		Celkem											
60. - 63.	Divadlo v Dlouhé, Praha	19	(5)	19	(5)	-	-	-	-	-	-	-	-	-	-	-	-	-	-	-	-	-	-	19	(5)	
60. - 63.	Divadlo Říše loutek, Praha	19	(3)	-	-	-	-	-	-	-	-	-	-	-	-	17	(1)	1	(1)	-	-	1	(1)	16	(3)	
60. - 63.	Divadelní agentura ECHO, Praha	19	(1)	19	(1)	-	-	-	-	-	-	-	-	-	-	-	-	-	-	-	-	-	-	15	-	
64.	Divadlo Semafor, Praha	18	(2)	-	-	-	-	-	-	-	-	-	-	-	-	-	-	-	-	-	-	18	(2)	18	(3)	
65. - 66.	Divadlo Na zábradlí, Praha	17	(4)	17	(4)	-	-	-	-	-	-	-	-	-	-	-	-	-	-	-	-	-	-	16	(3)	
65. - 66.	Loutky bez hranic, Praha	17	(4)	-	-	-	-	-	-	-	-	-	-	-	-	15	(4)	-	-	-	-	2	-	-	-	
67. - 71.	Vyšší odborná škola herecká, Praha	16	(7)	14	(7)	-	-	-	-	-	-	-	-	-	-	-	-	-	2	-	-	-	-	21	(8)	
67. - 71.	x																									
67. - 71.	Divadlo LETÍ, Praha	16	(4)	16	(4)	-	-	-	-	-	-	-	-	-	-	-	-	-	-	-	-	-	-	x	x	
67. - 71.	x																									
67. - 71.	Divadlo Kjógen, Brno	16	(1)	16	(1)	-	-	-	-	-	-	-	-	-	-	-	-	-	-	-	-	-	-	16	(1)	
72. - 77.	Divadelní společnost Petra Bezruče, Ostrava	15	(5)	15	(5)	-	-	-	-	-	-	-	-	-	-	-	-	-	-	-	-	-	-	x	x	
72. - 77.	BuranTeatr, Brno	15	(4)	13	(3)	-	-	-	-	-	-	-	2	(1)	-	-	-	-	-	-	-	-	-	21	(6)	
72. - 77.	x																									
72. - 77.	Pražský komorní balet, Praha	15	(3)	-	-	-	-	-	-	-	-	8	-	7	(3)	-	-	-	-	-	-	-	-	-	13	(4)
72. - 77.	Divadlo Na Jezerce, Praha	15	(2)	15	(2)	-	-	-	-	-	-	-	-	-	-	-	-	-	-	-	-	-	-	13	(1)	
72. - 77.	x																									
78. - 84.	x																									
78. - 84.	x																									
78. - 84.	Divadlo Dagmar Karlovy Vary	14	(3)	14	(3)	-	-	-	-	-	-	-	-	-	-	-	-	-	-	-	-	-	-	18	(5)	
78. - 84.	Divadlo Minaret (Luděk Jířik), Praha	14	(1)	14	(1)	-	-	-	-	-	-	-	-	-	-	-	-	-	-	-	-	-	-	15	(1)	
78. - 84.	x																									
78. - 84.	x																									
78. - 84.	Studio dell'arte, České Budějovice	14	-	-	-	-	-	-	-	-	-	-	-	-	-	14	-	-	-	-	-	-	-	13	-	
85. - 91.	JEDEFRAU.ORG, Praha	13	(4)	-	-	1	-	-	-	-	-	-	-	-	2	(1)	-	-	-	-	-	10	(3)	9	(3)	
85. - 91.	Komorní scéna Aréna, Ostrava	13	(4)	13	(4)	-	-	-	-	-	-	-	-	-	-	-	-	-	-	-	-	-	-	17	(4)	
85. - 91.	x																									
85. - 91.	420PEOPLE, Praha	13	(2)	-	-	-	-	-	-	-	-	-	-	13	(2)	-	-	-	-	-	-	-	-	-	15	(4)
85. - 91.	Vosto5, Praha	13	(2)	8	-	-	-	-	-	-	-	-	-	-	-	-	-	-	-	-	-	5	(2)	10	(1)	
85. - 91.	Cirk La Putyka, Praha	13	(1)	-	-	-	-	-	-	-	-	-	-	13	(1)	-	-	-	-	-	-	-	-	12	(3)	

- pomlčka na místě čísla značí, že se jev nevyskytoval  
 . tečka na místě čísla značí, že údaj není k dispozici  
 x křížek na místě čísla značí, že zápis není možný z logických důvodů

# PŘEHLED O VÝKONECH A NÁVŠTĚVNOSTI DIVADEL V ČESKÉ REPUBLICE V ROCE 2018

Pořadí podle počtu uváděných titulů (a premiér)

pokračování

		2018		z toho																			2017			
		Celkem		činohra	opera	opereta	muzikál	balet	tanec a pohybové divadlo	loutková představení	literární večer	multimediální představení	ostatní	Celkem												
85. - 91.	Divadlo Víti Marčíka, Hluboká nad Vltavou	13	(1)	-	-	-	-	-	-	-	-	-	-	-	-	13	(1)	-	-	-	-	-	-	12	-	
92. - 99.	Vyrob si své letadýlko, Praha	12	(4)	-	-	-	-	-	-	-	-	-	-	-	-	-	-	-	-	-	-	-	12	(4)	x	x
92. - 99.	Divadlo Krepisko, Praha	12	(2)	-	-	-	-	-	-	-	-	-	-	-	-	-	-	-	-	-	-	-	-	-	10	(1)
92. - 99.	x																									
92. - 99.	x																									
92. - 99.	Geisslers Hofcomoedianten, Praha	12	(2)	8	(2)	-	-	-	1	-	-	-	1	-	2	-	-	-	-	-	-	-	-	-	13	(2)
92. - 99.	x																									
92. - 99.	DS, div. a umělec. agentura (Ludmila Forétková), Ostrava	12	(1)	12	(1)	-	-	-	-	-	-	-	-	-	-	-	-	-	-	-	-	-	-	-	11	(2)
92. - 99.	Hudební divadlo v Karlíně, Praha	12	(1)	-	-	-	-	2	-	7	(1)	-	-	-	-	-	-	-	-	-	-	-	3	-	10	(2)
100. - 101.	Wariot Ideal, Praha	11	(2)	3	-	-	-	-	-	-	-	-	2	(1)	-	-	-	-	-	3	-	3	(1)	7	(1)	
100. - 101.	Divadlo Líšeň, Brno	11	(1)	2	-	-	-	-	-	-	-	-	-	-	8	(1)	-	-	-	-	-	-	1	-	9	(1)
102. - 110.	Komorní Činohra, Praha	10	(3)	10	(3)	-	-	-	-	-	-	-	-	-	-	-	-	-	-	-	-	-	-	-	6	(1)
102. - 110.	x																									
102. - 110.	Lachende Bestien, Klokočná	10	(2)	5	(1)	-	-	-	-	-	-	-	-	-	-	-	-	-	-	-	-	-	5	(1)	9	(2)
102. - 110.	Divadelní společnost Háta, Praha	10	(1)	10	(1)	-	-	-	-	-	-	-	-	-	-	-	-	-	-	-	-	-	-	-	10	(1)
102. - 110.	Divadelní spolek Frída, Brno	10	(1)	10	(1)	-	-	-	-	-	-	-	-	-	-	-	-	-	-	-	-	-	-	-	9	-
102. - 110.	Divadlo Aqualung, Praha	10	(1)	10	(1)	-	-	-	-	-	-	-	-	-	-	-	-	-	-	-	-	-	-	-	10	(1)
102. - 110.	Martin Trnavský, Brno	10	(1)	10	(1)	-	-	-	-	-	-	-	-	-	-	-	-	-	-	-	-	-	-	-	9	-
102. - 110.	Divadlo Hračka, Praha	10	-	-	-	-	-	-	-	-	-	-	-	-	10	-	-	-	-	-	-	-	-	-	10	-
102. - 110.	x																									
111. - 182.	Divadla, která měla ve svém repertoáru méně než 10 titulů																									

- pomlčka na místě čísla značí, že se jev nevyskytoval
- . tečka na místě čísla značí, že údaj není k dispozici
- x křížek na místě čísla značí, že zápis není možný z logických důvodů

# PŘEHLED O VÝKONECH A NÁVŠTĚVNOSTI DIVADEL V ČESKÉ REPUBLICE V ROCE 2018

## Pořadí podle počtu odehraných představení v ČR

Název a místo	2018	z toho										počet uměleckých souborů	2017
	Celkem	činohra	opera	opereta	muzikál	balet	tanec a polybové divadlo	loutková představení	literární večer	multimediální představení	ostatní		Celkem
1. Národní divadlo, Praha	925	358	314	-	-	128	-	-	-	125	-	4	1 042
2. Divadlo J.K.Tyla, Plzeň	628	199	144	-	188	97	-	-	-	-	-	4	675
3. x													
4. x													
5. Divadlo loutek Ostrava	580	-	-	-	-	-	580	-	-	-	-	1	554
6. Národní divadlo Brno	573	365	118	2	-	80	-	-	-	-	8	3	509
7. Městské divadlo v Mostě	567	158	-	-	23	-	-	328	-	-	58	2	541
8. x													
9. Jihočeské divadlo, České Budějovice	514	202	65	3	9	31	-	189	-	-	15	5	624
10. Městská divadla pražská	507	504	-	-	-	-	3	-	-	-	-	1	532
11. Městské divadlo Brno	497	200	-	199	98	-	-	-	-	-	-	3	499
12. Divadlo Minor, Praha	489	-	-	-	-	-	-	489	-	-	-	-	445
13. Divadla Kladno	476	208	-	-	14	-	-	252	2	-	-	2	380
14. Gaspar, Praha	469	456	-	-	-	-	3	6	-	-	4	x	x
15. Divadlo Radost, Brno	459	236	-	-	11	-	-	212	-	-	-	1	x
16. Těšínské divadlo Český Těšín	430	190	-	-	38	-	12	190	-	-	-	3	454
17. Spolek Kašpar, Praha	427	419	-	-	-	-	-	-	-	-	8	1	402
18. x													
19. Národní divadlo moravskoslezské, Ostrava	423	178	100	89	-	47	-	-	-	-	9	4	483
20. Centrum experimentálního divadla, Brno	419	369	-	-	1	-	-	-	4	-	45	3	425
21. Agentura Harlekýn, Praha	408	408	-	-	-	-	-	-	-	-	-	-	398
22. x													
23. x													
24. Znojemská Beseda, Znojmo	380	195	-	-	31	-	12	2	-	-	140	x	281
25. Východočeské divadlo Pardubice	371	289	-	-	48	-	-	-	5	-	29	1	391
26. Divadlo Image, Praha	370	-	-	-	-	-	370	-	-	-	-	1	362
27. Moravské divadlo Olomouc	366	193	41	36	29	65	-	-	-	-	2	3	335
28. Divadlo F. X. Šaldy Liberec	364	161	66	17	34	44	-	-	-	-	42	3	x
29. x													
30. Docela velké divadlo, Litvínov	351	223	1	-	23	23	-	20	7	-	54	1	350
31. x													
32. Divadlo Polárka, Brno	340	340	-	-	-	-	-	-	-	-	-	1	379
33. Slovácké divadlo Uherské Hradiště	330	295	-	-	35	-	-	-	-	-	-	1	299

- pomlčka na místě čísla značí, že se je nevyskytoval
- . tečka na místě čísla značí, že údaj není k dispozici
- x křížek na místě čísla značí, že zápis není možný z logických důvodů

# PŘEHLED O VÝKONECH A NÁVŠTĚVNOSTI DIVADEL V ČESKÉ REPUBLICE V ROCE 2018

Pořadí podle počtu odehraných představení v ČR

pokračování

	2018	z toho										počet uměleckých souborů	2017
		Celkem	činohra	opera	opereleta	muzikál	balet	tanec a pohybové divadlo	loutková představení	literární večer	multimediální představení		
34. Naivní divadlo Liberec	315	-	-	-	-	-	-	315	-	-	-	1	334
35. - 36. x													
35. - 36. Divadlo pod Palmovkou, Praha	312	312	-	-	-	-	-	-	-	-	-	1	299
37. Divadlo na Vinohradech, Praha	311	311	-	-	-	-	-	-	-	-	-	1	315
38. Divadlo Kampa, Praha	310	264	-	-	-	-	5	14	2	-	25	x	279
39. Kulturní centrum Horní Počernice, Praha	308	192	5	-	31	-	4	-	-	-	76	x	234
40. x													
41. x													
42. - 43. Divadlo Na Fidlovačce, Praha	296	211	-	-	67	-	-	-	-	-	18	-	286
42. - 43. x													
44. Divadlo DRAK a Mezinárodní institut figurálního divadla, Hradec Králové	295	-	-	-	-	-	-	295	-	-	-	1	296
45. Studio Damůza, Praha	282	15	-	-	-	-	10	248	-	-	9	-	x
46. Slezské divadlo Opava	278	114	49	16	61	11	-	-	-	-	27	2	271
47. x													
48. x													
49. x													
50. Městské divadlo Zlín	270	241	-	-	23	-	-	-	-	-	6	1	308
51. Klicperovo divadlo, Hradec Králové	269	249	-	7	-	-	-	-	-	-	13	1	271
52. Švandovo divadlo na Smíchově, Praha	268	261	-	-	-	-	-	-	-	-	7	1	302
53. x													
54. x													
55. x													
56. Horácké divadlo Jihlava	253	237	-	-	6	-	-	-	-	-	10	1	274
57. Divadlo Tramtarie, Olomouc	251	251	-	-	-	-	-	-	-	-	-	1	290
58. Divadlo v Dlouhé, Praha	249	249	-	-	-	-	-	-	-	-	-	1	262
59. Játka78, Praha	247	29	1	-	-	-	170	22	-	3	22	x	278
60. Divadlo Alfa, Plzeň	244	-	-	-	-	-	-	244	-	-	-	1	261
61. Divadlo Víti Marčička, Hluboká nad Vltavou	243	-	-	-	-	-	-	243	-	-	-	1	218
62. Dejvické divadlo, Praha	239	239	-	-	-	-	-	-	-	-	-	1	216
63. Divadlo Na Jezerce, Praha	237	237	-	-	-	-	-	-	-	-	-	-	231
64. - 65. Divadlo D21, Praha	234	229	-	-	-	-	-	-	1	-	4	1	x
64. - 65. Žižkovské divadlo Jára Cimrmana, Praha	234	234	-	-	-	-	-	-	-	-	-	x	241
66. Buchty a loutky, Praha	231	-	-	-	-	-	-	231	-	-	-	1	201

- pomlčka na místě čísla značí, že se jev nevyskytoval

. tečka na místě čísla značí, že údaj není k dispozici

x křížek na místě čísla značí, že zápis není možný z logických důvodů

# PŘEHLED O VÝKONECH A NÁVŠTĚVNOSTI DIVADEL V ČESKÉ REPUBLICE V ROCE 2018

Pořadí podle počtu odehraných představení v ČR

pokračování

		2018	z toho										počet uměleckých souborů	2017	
		Celkem	činohra	opera	opereta	muzikál	balet	tanec a pohybové divadlo	loutková představení	literární večer	multimediální představení	ostatní		Celkem	
67.	Divadlo A. Dvořáka Příbram	223	209	-	-	14	-	-	-	-	-	-	-	1	x
68.	Zákulisí (Venuše na Švehlovce), Praha	221	-	-	-	-	-	-	-	-	-	-	221	x	.
69.	x														
70.	Divadelní agentura ECHO, Praha	212	212	-	-	-	-	-	-	-	-	-	2		189
71.	Divadlo Archa, Praha	209	38	-	-	-	-	5	2	4	17	143	x		211
72.	x														
73.	x														
74.	Divadlo Na zábradlí, Praha	204	204	-	-	-	-	-	-	-	-	-	1		184
75.	Divadlo DISK, Praha	203	82	4	-	-	-	-	-	-	-	117	2		155
76.	Hudební divadlo v Karlině, Praha	200	-	-	6	188	-	-	-	-	-	6	-		186
77.	Divadlo Karla Hackera, Praha	199	115	-	-	-	-	-	40	-	-	44	x		246
78. - 79.	Činoherní klub, Praha	198	198	-	-	-	-	-	-	-	-	-	1		223
78. - 79.	Měšťanská beseda Plzeň	198	138	-	-	-	-	-	60	-	-	-	x		140
80.	x														
81. - 82.	x														
81. - 82.	Divadlo v Řeznické, Praha	195	118	-	-	-	-	-	1	31	-	45	x		192
83.	x														
84.	x														
85.	x														
86.	x														
87.	Západočeské divadlo v Chebu	184	153	-	-	28	-	-	-	-	3	-	1		204
88.	x														
89.	x														
90.	Městské divadlo v Kolíně	176	79	-	-	3	2	8	2	2	6	74	x		177
91.	Divadelní společnost Háta, Praha	171	171	-	-	-	-	-	-	-	-	-	-		171
92.	Činoherní studio města Ústí nad Labem	167	167	-	-	-	-	-	-	-	-	-	1		183
93.	Vyšší odborná škola herecká, Praha	166	151	-	-	-	-	-	-	-	15	-	1		190
94.	Black Light Theatre of Prague, Praha	164	-	-	-	-	-	-	-	-	-	164	1		199
95. - 96.	Divadelní společnost Petra Bezruče, Ostrava	161	161	-	-	-	-	-	-	-	-	-	1		x
95. - 96.	Městské divadlo Žatec	161	82	12	-	-	-	-	10	-	7	50	x		163
97.	x														
98.	Divadlo Šumperk	153	148	-	-	-	-	-	-	1	-	4	1		x
99.	PONEC - divadlo pro tanec (Tanec Praha)	151	-	-	-	-	-	151	-	-	-	-	x		188

- pomlčka na místě čísla značí, že sejev nevyskytoval
- . tečka na místě čísla značí, že údaj není k dispozici
- x křížek na místě čísla značí, že zápis není možný z logických důvodů

# PŘEHLED O VÝKONECH A NÁVŠTĚVNOSTI DIVADEL V ČESKÉ REPUBLICE V ROCE 2018

Pořadí podle počtu odehraných představení v ČR

pokračování

		2018	z toho										počet uměleckých souborů	2017
		Celkem	činohra	opera	opereta	muzikál	balet	tanec a pohybové divadlo	loutková představení	literární večer	multimediální představení	ostatní		Celkem
100.	Komorní scéna Aréna, Ostrava	150	150	-	-	-	-	-	-	-	-	-	1	166
101.	x													
102.	Městské divadlo v Prostějově	147	86	2	1	1	3	7	-	14	-	33	x	169
103.	Divadlo Semafor, Praha	145	-	-	-	-	-	-	-	-	-	145	1	139
104.	Divadelní klub Troniček (Natěsno), Praha	143	134	-	-	-	-	2	-	3	-	4	x	96
105.	Muzeum umění Olomouc (Divadlo hudby)	140	55	-	-	-	-	7	59	4	15	-	x	137
106.	Divadlo Hračka, Praha	136	-	-	-	-	-	-	136	-	-	-	1	134
107.	Cirk La Putyka, Praha	135	-	-	-	-	-	135	-	-	-	-	1	131
108.	x													
109.	x													
110.	Vosto5, Praha	131	87	-	-	-	-	-	-	-	-	44	1	115
111.	x													
112.	Loutky bez hranic, Praha	127	-	-	-	-	-	-	126	-	-	1	1	.
113.	x													
114. - 115.	x													
114. - 115.	Kulturní centrum „12“, Praha	120	120	-	-	-	-	-	-	-	-	-	x	123
116.	x													
117. - 118.	x													
117. - 118.	Severočeské divadlo, Ústí nad Labem	113	-	23	11	19	37	9	-	-	-	14	2	96
119. - 120.	Divadlo Bořivoj (Miroslava Vydrová), Praha	110	-	-	-	-	-	-	100	-	-	10	1	94
119. - 120.	Divadlo Oskara Nedbala Tábor	110	68	2	2	2	1	2	5	10	18	-	x	136
121. - 122.	Divadlo Minaret (Luděk Jiřík), Praha	109	109	-	-	-	-	-	-	-	-	-	1	98
121. - 122.	KIS Mariánské Lázně	109	46	-	24	1	-	-	5	-	-	33	x	147
123. - 124.	Geisslers Hofcomedianen, Praha	106	76	-	-	4	-	14	12	-	-	-	1	82
123. - 124.	x													
125. - 126.	Divadelní studio Neklid, Praha	105	96	-	-	-	-	-	-	9	-	-	2	143
125. - 126.	Divadlo klauniky, Brno	105	102	-	-	-	-	-	-	-	-	3	1	102
127.	Divadlo "M", Duchcov	103	-	-	-	42	-	-	8	-	-	53	1	124
128.	Dům kultury Žďár nad Sázavou	102	99	-	-	-	-	-	1	2	-	-	x	156
129.	Kateřina Schauerová, Praha	101	101	-	-	-	-	-	-	-	-	-	-	102
130. - 131.	Echelle/Žebřík, Zdice	100	-	-	-	-	-	-	100	-	-	-	1	100
130. - 131.	Stálá divadelní scéna Klatovy	100	94	-	-	-	-	1	1	3	-	1	x	91
132. - 249.	Divadla, která odehrála méně než 100 představení													

- pomlčka na místě čísla značí, že se jev nevyskytoval

. tečka na místě čísla značí, že údaj není k dispozici

x křížek na místě čísla značí, že zápis není možný z logických důvodů

# PŘEHLED O VÝKONECH A NÁVŠTĚVNOSTI DIVADEL V ČESKÉ REPUBLICE V ROCE 2018

## Pořadí podle počtu návštěvníků

Název a místo	2018	z toho										2017
	Celkem	činohra	opera	opereta	muzikál	balet	tanec a pohybové divadlo	loutková představení	literární večer	multimediální představení	ostatní	Celkem
1. Národní divadlo, Praha	493 124	160 192	206 843	-	-	93 372	-	-	-	32 717	-	521 912
2. x												
3. Městské divadlo Brno	238 648	74 783	-	112 993	50 872	-	-	-	-	-	-	241 064
4. x												
5. Divadlo Kalich Praha (Hamlet Production + Hamlet Production Muzikál)	217 834	150 928	-	-	64 863	-	-	-	-	-	2 043	206 000
6. Divadlo J.K.Tyla, Plzeň	180 793	53 643	39 516	-	59 724	27 910	-	-	-	-	-	197 373
7. Hudební divadlo v Karlíně, Praha	178 641	-	-	5 382	169 724	-	-	-	-	-	3 535	168 918
8. Národní divadlo Brno	177 184	84 397	50 230	1 062	-	40 351	-	-	-	-	1 144	190 749
9. Agentura Harlekýn, Praha	162 430	162 430	-	-	-	-	-	-	-	-	-	158 500
10. Městská divadla pražská	148 754	148 342	-	-	-	-	412	-	-	-	-	146 685
11. Národní divadlo moravskoslezské, Ostrava	139 811	42 562	28 205	48 486	-	18 432	-	-	-	-	2 126	183 124
12. x												
13. Jihočeské divadlo, České Budějovice	119 213	53 601	22 847	603	2 594	8 245	-	28 626	-	-	2 697	125 732
14. Divadlo na Vinohradech, Praha	117 812	117 812	-	-	-	-	-	-	-	-	-	115 032
15. Východočeské divadlo Pardubice	116 909	96 538	-	-	17 551	-	-	-	102	-	2 718	114 078
16. Moravské divadlo Olomouc	108 318	58 070	9 705	10 513	8 391	20 998	-	-	-	-	641	102 942
17. x												
18. x												
19. Městské divadlo Zlín	96 551	81 843	-	-	13 255	-	-	-	-	-	1 453	111 458
20. Městské divadlo v Mostě	94 102	36 925	-	-	11 404	-	-	36 195	-	-	9 578	104 834
21. Divadlo v Dlouhé, Praha	85 211	85 211	-	-	-	-	-	-	-	-	-	76 724
22. x												
23. Slezské divadlo Opava	80 336	31 265	14 553	5 146	22 147	2 381	-	-	-	-	4 844	77 532
24. Divadlo F. X. Šaldy Liberec	77 010	28 711	17 315	4 879	11 716	9 228	-	-	-	-	5 161	x
25. x												
26. Klicperovo divadlo, Hradec Králové	76 699	72 015	-	1 944	-	-	-	-	-	-	2 740	85 794
27. Těšínské divadlo Český Těšín	76 656	42 388	-	-	15 143	-	3 209	15 916	-	-	-	91 759
28. Docela velké divadlo, Litvínov	76 570	40 940	200	-	9 820	8 670	-	4 840	700	-	11 400	84 680
29. Divadlo pod Palmovkou, Praha	76 084	76 084	-	-	-	-	-	-	-	-	-	69 011
30. Slovácké divadlo Uherské Hradiště	75 070	63 966	-	-	11 104	-	-	-	-	-	-	75 162
31. Divadlo Radost, Brno	73 808	49 376	-	-	2 013	-	-	22 419	-	-	-	x
32. Divadlo Na Fidlovačce, Praha	73 513	51 428	-	-	19 821	-	-	-	-	-	2 264	69 722

- pomlčka na místě čísla značí, že se jev nevyskytoval
- . tečka na místě čísla značí, že údaj není k dispozici
- x křížek na místě čísla značí, že zápis není možný z logických důvodů



# PŘEHLED O VÝKONECH A NÁVŠTĚVNOSTI DIVADEL V ČESKÉ REPUBLICE V ROCE 2018

Pořadí podle počtu návštěvníků

pokračování

		2018	z toho									2017	
		Celkem	činohra	opera	opereta	muzikál	balet	tanec a pohybové divadlo	loutková představení	literární večer	multimediální představení	ostatní	Celkem
33.	Divadlo loutek Ostrava	72 254	-	-	-	-	-	-	72 254	-	-	-	66 577
34.	x												
35.	Divadla Kladno	68 157	31 250	-	-	3 932	-	-	32 892	83	-	-	54 001
36.	x												
37.	Městské divadlo v Kolíně	67 010	38 658	-	-	1 332	821	3 190	874	118	1 540	20 477	80 938
38.	Znojemská Beseda, Znojmo	65 921	44 350	-	-	7 305	-	3 022	353	-	-	10 891	61 560
39.	x												
40.	Divadelní agentura ECHO, Praha	63 600	63 600	-	-	-	-	-	-	-	-	-	47 210
41.	Divadlo Minor, Praha	63 356	-	-	-	-	-	-	63 356	-	-	-	55 411
42.	x												
43.	Divadlo A. Dvořáka Pířibram	59 657	56 105	-	-	3 552	-	-	-	-	-	-	x
44.	Divadlo DRÁK a Mezinárodní institut figurálního divadla, Hradec Králové	57 068	-	-	-	-	-	-	57 068	-	-	-	59 155
45.	x												
46.	Horácké divadlo Jihlava	54 504	51 602	-	-	1 428	-	-	-	-	-	1 474	61 609
47.	Jatka78, Praha	54 501	3 528	310	-	-	-	44 088	1 576	-	547	4 452	48 441
48.	x												
49.	Centrum experimentálního divadla, Brno	51 290	43 960	-	-	237	-	-	-	205	-	6 888	53 383
50.	Divadlo Na Jezerce, Praha	49 131	49 131	-	-	-	-	-	-	-	-	-	55 350
51.	Divadlo Image, Praha	48 317	-	-	-	-	-	48 317	-	-	-	-	45 417
52.	Švandovo divadlo na Smíchově, Praha	47 209	46 782	-	-	-	-	-	-	-	-	427	54 594
53.	Městské divadlo v Prostějově	46 633	28 559	796	419	444	1 498	1 658	-	2 572	-	10 687	53 072
54.	x												
55.	Cirk La Putyka, Praha	43 070	-	-	-	-	-	43 070	-	-	-	-	40 930
56.	Divadlo Alfa, Plzeň	42 601	-	-	-	-	-	-	42 601	-	-	-	42 971
57.	Činoherní klub, Praha	42 350	42 350	-	-	-	-	-	-	-	-	-	45 686
58.	Divadlo Archa, Praha	42 339	7 175	-	-	-	-	447	189	178	1 635	32 715	41 510
59.	Žižkovské divadlo Jára Cimrmana, Praha	41 769	41 769	-	-	-	-	-	-	-	-	-	45 521
60.	Dejvické divadlo, Praha	41 412	41 412	-	-	-	-	-	-	-	-	-	38 509
61.	x												
62.	Kulturní centrum Horní Počernice, Praha	40 936	27 390	760	-	4 024	-	663	-	-	-	8 099	37 041
63.	Spolek Kašpar, Praha	40 618	40 108	-	-	-	-	-	-	-	-	510	42 127
64.	Naivní divadlo Liberec	40 569	-	-	-	-	-	-	40 569	-	-	-	44 733

- pomlčka na místě čísla značí, že se jev nevykytoval

. tečka na místě čísla značí, že údaj není k dispozici

x křížek na místě čísla značí, že zápis není možný z logických důvodů

# PŘEHLED O VÝKONECH A NÁVŠTĚVNOSTI DIVADEL V ČESKÉ REPUBLICE V ROCE 2018

Pořadí podle počtu návštěvníků

pokračování

		2018	z toho									2017	
		Celkem	činohra	opera	opereta	muzikál	balet	tanec a pohybové divadlo	loutková představení	literární večer	multimediální představení	ostatní	Celkem
65.	x												
66.	Divadelní společnost Háta, Praha	38 987	38 987	-	-	-	-	-	-	-	-	-	38 987
67.	x												
68.	x												
69.	Divadlo Oskara Nedbala Tábor	37 628	27 906	849	765	510	633	944	858	1 608	3 555	-	47 368
70.	x												
71.	x												
72.	x												
73.	Divadlo Víti Marčička, Hluboká nad Vltavou	35 235	-	-	-	-	-	-	35 235	-	-	-	35 525
74.	x												
75.	x												
76.	Městské divadlo Žatec	32 524	16 411	432	-	-	-	-	630	-	1 845	13 206	34 417
77.	Kateřina Schauerová, Praha	30 714	30 714	-	-	-	-	-	-	-	-	-	31 038
78.	Severočeské divadlo, Ústí nad Labem	30 675	-	8 448	2 566	4 761	9 190	2 081	-	-	-	3 629	26 927
79.	Měšťanská beseda Plzeň	30 070	25 580	-	-	-	-	-	4 490	-	-	-	22 500
80.	x												
81.	x												
82.	Jan Balzer, Praha	28 258	28 258	-	-	-	-	-	-	-	-	-	12 830
83.	Divadlo Na zábradlí, Praha	28 217	28 217	-	-	-	-	-	-	-	-	-	26 584
84.	Divadlo Šumperk	28 076	27 476	-	-	-	-	-	-	270	-	330	x
85.	Divadelní společnost Petra Bezruče, Ostrava	26 948	26 948	-	-	-	-	-	-	-	-	-	x
86.	Stálá divadelní scéna Klatovy	25 524	24 078	-	-	-	-	298	355	485	-	308	25 319
87.	Divadlo Polárka, Brno	25 376	25 376	-	-	-	-	-	-	-	-	-	35 273
88.	Divadlo Polárka, Brno	25 376	25 376	-	-	-	-	-	-	-	-	-	35 273
89. 248.	Divadla, která měla méně než 25 000 návštěvníků												

- pomlčka na místě čísla značí, že se jev nevyskytoval
- . tečka na místě čísla značí, že údaj není k dispozici
- x křížek na místě čísla značí, že zápis není možný z logických důvodů

# PŘEHLED O VÝKONECH A NÁVŠTĚVNOSTI DIVADEL V ČESKÉ REPUBLICE V ROCE 2018

## Pořadí podle počtu představení odehraných v zahraničí

Název a místo	2018	z toho										2017
	Celkem	činohra	opera	opereta	muzikál	balet	tanec a pohybové divadlo	loutková představení	literární večer	multimediální představení	ostatní	Celkem
1. Těšínské divadlo Český Těšín	70	59	-	-	3	-	-	8	-	-	-	79
2. Divadlo Alfa, Plzeň	49	-	-	-	-	-	-	49	-	-	-	20
3. Městské divadlo Brno	47	3	-	5	39	-	-	-	-	-	-	7
4. Docela velké divadlo, Litvínov	39	18	-	-	4	1	-	-	-	-	16	53
5. Naivní divadlo Liberec	32	-	-	-	-	-	-	32	-	-	-	6
6. x												
7. - 8. Black Light Theatre of Prague, Praha	24	-	-	-	-	-	-	-	-	-	24	9
7. - 8. Severočeské divadlo, Ústí nad Labem	24	-	8	11	-	2	-	-	-	-	3	9
9. JEDEFRAU.ORG, Praha	20	-	-	-	-	-	-	3	-	-	17	1
10. Studio Damúza, Praha	19	-	-	-	-	-	1	18	-	-	-	x
11. ART Prometheus, Praha	18	-	-	-	-	-	18	-	-	-	-	.
12. - 13. Cirk La Putyka, Praha	15	-	-	-	-	-	15	-	-	-	-	43
12. - 13. Tineola, Praha	15	-	-	-	-	-	-	-	-	15	-	17
14. - 15. Divadlo F. X. Šaldy Liberec	14	2	7	4	-	1	-	-	-	-	-	x
14. - 15. x												
16. - 17. Národní divadlo Brno	11	1	4	-	-	6	-	-	-	-	-	21
16. - 17. Řád Červených Nosů, Blatnice pod Svatým Antonínkem	11	11	-	-	-	-	-	-	-	-	-	15
18. - 21. x												
18. - 21. Divadlo Bořivoj (Miroslava Vydrová), Praha	10	-	-	-	-	-	-	10	-	-	-	6
18. - 21. Divadlo Continuo, Malovice	10	-	-	-	-	-	10	-	-	-	-	.
18. - 21. Národní divadlo, Praha	10	-	1	-	-	9	-	-	-	-	-	7
22. Švandovo divadlo na Smíchově, Praha	9	9	-	-	-	-	-	-	-	-	-	2
23. Buchty a loutky, Praha	8	-	-	-	-	-	-	8	-	-	-	10
24. - 25. Bezhlaví, Spitfire Company, Praha	7	-	-	-	-	-	4	-	-	-	3	26
24. - 25. Loutky bez hranic, Praha	7	-	-	-	-	-	-	7	-	-	-	.
26. - 30. 420PEOPLE, Praha	6	-	-	-	-	-	6	-	-	-	-	10
26. - 30. Agentura Harlekýn, Praha	6	6	-	-	-	-	-	-	-	-	-	6
26. - 30. x												
26. - 30. Jihočeské divadlo, České Budějovice	6	-	-	-	-	6	-	-	-	-	-	5
26. - 30. Performalita, Praha	6	2	-	-	-	-	-	3	-	-	1	1
31. - 182. Divadla, která odehrála méně než 6 představení v zahraničí												

- pomlčka na místě čísla značí, že se jev nevyskytoval

. tečka na místě čísla značí, že údaj není k dispozici

x křížek na místě čísla značí, že zápis není možný z logických důvodů

# PŘEDSTAVENÍ PRO DĚTI A MLÁDEŽ

## PŘEHLED O VÝKONECH A NÁVŠTĚVNOSTI DIVADEL

Podle počtu uváděných titulů v divadelním repertoáru (z toho premiér)

Název a místo		2018		2017	
		Celkem	z toho premiér	Celkem	z toho premiér
1.	Národní divadlo, Praha	52	-	27	-
2.	Městské divadlo v Mostě	39	4	38	4
3.	Divadla Kladno	35	13	30	-
4.	Divadlo Radost, Brno	31	4	x	x
5.	Divadelní studio Neklid, Praha	29	2	28	3
6. - 8.	Divadlo loutek Ostrava	27	5	28	4
6. - 8.	Divadlo Minor, Praha	27	5	25	3
6. - 8.	Docela velké divadlo, Litvínov	27	2	28	2
9.	Těšínské divadlo Český Těšín	26	11	22	7
10.	Divadlo F. X. Šaldy Liberec	25	-	x	x
11.	Divadlo Alfa, Plzeň	24	6	21	5
12. - 13.	x				
12. - 13.	Studio Damúza, Praha	23	3	x	x
14.	Naivní divadlo Liberec	22	4	18	3
15. - 17.	Divadlo Polárka, Brno	21	9	21	8
15. - 17.	Divadlo "M", Duchcov	21	2	19	3
15. - 17.	x				
18.	Jihočeské divadlo, České Budějovice	20	6	22	10
19.	Divadlo DRAK a Mezinárodní institut figurálního divadla, Hradec Králové	19	3	18	2
20. - 21.	Slovácké divadlo Uherské Hradiště	18	8	20	6
20. - 21.	Divadlo Říše loutek, Praha	18	2	15	2
22.	Divadlo D21, Praha	16	2	x	x
23. - 29.	Divadelní společnost Petra Bezruče, Ostrava	15	5	x	x
23. - 29.	Loutky bez hranic, Praha	15	2	.	.
23. - 29.	Divadlo Dagmar Karlovy Vary	14	3	18	5
23. - 29.	Divadlo Minaret (Luděk Jiřík), Praha	14	1	15	1
23. - 29.	x				
23. - 29.	Studio dell'arte, České Budějovice	14	-	13	-
23. - 29.	x				
30. - 32.	Divadlo Šumperk	13	7	x	x
30. - 32.	x				
30. - 32.	Divadlo Víti Marčíka, Hluboká nad Vltavou	13	1	12	-
33. - 34.	Slezské divadlo Opava	12	5	9	1
33. - 34.	Buchtý a loutky, Praha	12	1	12	1
35. - 37.	Západočeské divadlo v Chebu	11	8	11	4

- pomlčka na místě čísla značí, že se jev nevyskytoval  
 . tečka na místě čísla značí, že údaj není k dispozici  
 x křížek na místě čísla značí, že zápis není možný z logických důvodů

# PŘEDSTAVENÍ PRO DĚTI A MLÁDEŽ

Podle počtu uváděných titulů v divadelním repertoáru (z toho premiér)

pokračování

		2018		2017	
		Celkem	z toho premiér	Celkem	z toho premiér
35. - 37.	x				
35. - 37.	Národní divadlo Brno	11	1	13	1
38. - 40.	Divadlo J.K.Tyla, Plzeň	10	3	11	4
38. - 40.	x				
38. - 40.	Divadlo Hračka, Praha	10	-	10	-
41. - 42.	x				
41. - 42.	DS, divadelní a umělecká agentura (Ludmila Forétková), Ostrava	9	-	8	-
43. - 46.	x				
43. - 46.	Dekkadancers 2nd generation, Praha	8	2	.	.
43. - 46.	Činoherní studio města Ústí nad Labem	8	1	7	1
43. - 46.	x				
47. - 55.	Divadlo Spektákl, Praha	7	2	7	2
47. - 55.	ART Prometheus, Praha	7	1	.	.
47. - 55.	Divadlo Tramtarie, Olomouc	7	1	6	1
47. - 55.	Echelle/Žebřík, Zdice	7	1	4	1
47. - 55.	x				
47. - 55.	Severočeské divadlo, Ústí nad Labem	7	1	5	1
47. - 55.	Divadlo Bořivoj (Miroslava Vydrová), Praha	7	-	7	1
47. - 55.	Řád Červených Nosů, Blatnice pod Svatým Antonínkem	7	-	8	-
47. - 55.	Výrob si své letadýlko, Praha	7	-	x	x
56. - 59.	Východočeské divadlo Pardubice	6	2	6	2
56. - 59.	Taneční studio Light, Praha	6	1	-	-
56. - 59.	x				
56. - 59.	Studio Citadela, Praha	6	-	x	x
60. - 65.	Centrum experimentálního divadla, Brno	5	-	31	6
60. - 65.	x				
60. - 65.	x				
60. - 65.	Moravské divadlo Olomouc	5	-	4	-
60. - 65.	Národní divadlo moravskoslezské, Ostrava	5	-	10	1
60. - 65.	Vyšší odborná škola herecká, Praha	5	-	4	1
66. - 72.	Městské divadlo Zlín	4	2	3	1
66. - 72.	Horácké divadlo Jihlava	4	1	5	1
66. - 72.	Divadlo Líšeň, Brno	4	-	4	-
66. - 72.	x				
66. - 72.	Geisslers Hofcomoedianten, Praha	4	-	1	-
66. - 72.	Spolek Kašpar, Praha	4	-	3	-
66. - 72.	Tineola, Praha	4	-	3	1

- pomlčka na místě čísla značí, že se jev nevyskytoval
- . tečka na místě čísla značí, že údaj není k dispozici
- x křížek na místě čísla značí, že zápis není možný z logických důvodů

# PŘEDSTAVENÍ PRO DĚTI A MLÁDEŽ

Podle počtu uváděných titulů v divadelním repertoáru (z toho premiér)

pokračování		2018		2017	
		Celkem	z toho premiér	Celkem	z toho premiér
73. - 82.	x				
73. - 82.	Divadlo NoD, Praha	3	2	5	-
73. - 82.	x				
73. - 82.	Divadlo Na Fidlovačce, Praha	3	1	4	-
73. - 82.	Městské divadlo Brno	3	1	2	-
73. - 82.	Divadlo v Dlouhé, Praha	3	-	3	1
73. - 82.	Graham Pantomime (Michal Dufek), Praha	3	-	3	-
73. - 82.	NaHraně, Praha	3	-	-	-
73. - 82.	x				
73. - 82.	Wariot Ideal, Praha	3	-	2	-
83. - 94.	x				
83. - 94.	x				
83. - 94.	Divadlo Image, Praha	2	1	1	-
83. - 94.	Performalita, Praha	2	1	1	1
83. - 94.	BuranTeatr, Brno	2	-	6	2
83. - 94.	Divadlo Aldente, Brno	2	-	2	-
83. - 94.	Divadlo klauniky, Brno	2	-	1	-
83. - 94.	x				
83. - 94.	Městská divadla pražská	2	-	2	-
83. - 94.	NABLÍZKO, Statenice	2	-	-	-
83. - 94.	Pražský komorní balet, Praha	2	-	-	-
83. - 94.	x				
95. -109.	Divadlo Continuo, Malovice	1	1	.	.
95. -109.	Divadlo DISK, Praha	1	1	-	-
95. -109.	x				
95. -109.	Bezhlaví, Spitfire Company, Praha	1	-	1	-
95. -109.	BodyVoiceBand, Praha	1	-	-	-
95. -109.	Cirk La Putyka, Praha	1	-	-	-
95. -109.	x				
95. -109.	Divadlo A. Dvořáka Příbram	1	-	x	x
95. -109.	x				
95. -109.	DW7 (Divadlo na cucky), Olomouc	1	-	2	-
95. -109.	JULIE & spol., Praha	1	-	1	1
95. -109.	Lachende Bestien, Klokočná	1	-	1	-
95. -109.	x				
95. -109.	Tygr v tísní, Praha	1	-	x	x
95. -109.	Vosto5, Praha	1	-	1	-

- pomlčka na místě čísla značí, že se jev nevyskytoval
- . tečka na místě čísla značí, že údaj není k dispozici
- x křížek na místě čísla značí, že zápis není možný z logických důvodů

# PŘEDSTAVENÍ PRO DĚTI A MLÁDEŽ

## Pořadí podle počtu představení pro děti na mateřských i cizích scénách v ČR

Název a místo		Celkem v roce	
		2018	2017
1.	Divadlo loutek Ostrava	580	554
2.	x		
3.	Národní divadlo, Praha	529	321
4.	Divadlo Minor, Praha	489	445
5.	Divadlo Radost, Brno	459	x
6.	Divadla Kladno	424	224
7.	Městské divadlo v Mostě	350	339
8.	Divadlo Polárka, Brno	340	379
9.	Naivní divadlo Liberec	315	334
10.	Divadlo DRÁK a Mezinárodní institut figurálního divadla, Hradec Králové	288	290
11.	Kulturní centrum Horní Počernice, Praha	274	194
12.	x		
13.	Těšínské divadlo Český Těšín	262	268
14.	Studio Damúza, Praha	248	x
15. - 16.	Divadlo Alfa, Plzeň	243	261
15. - 16.	Divadlo Vítů Marčíka, Hluboká nad Vltavou	243	218
17. - 18.	x		
17. - 18.	Jatka78, Praha	230	186
19.	x		
20.	Jihočeské divadlo, České Budějovice	219	326
21.	Buchty a loutky, Praha	195	175
22.	x		
23.	x		
24.	Znojemská Beseda, Znojmo	180	119
25.	Divadelní společnost Petra Bezruče, Ostrava	161	x
26.	Divadlo D21, Praha	155	x
27.	Divadlo Karla Hackera, Praha	147	188
28. - 29.	Divadlo Hračka, Praha	136	134
28. - 29.	Slezské divadlo Opava	136	118
30.	Docela velké divadlo, Litvínov	134	262
31.	Loutky bez hranic, Praha	125	.
32.	Východočeské divadlo Pardubice	124	131
33.	Divadlo Kampa, Praha	118	107
34. - 35.	Kulturní centrum „12“, Praha	117	120
34. - 35.	Národní divadlo Brno	117	107
36. - 37.	Divadlo Minaret (Luděk Jířík), Praha	109	98
36. - 37.	x		

- pomlčka na místě čísla značí, že se jev nevyskytoval  
 . tečka na místě čísla značí, že údaj není k dispozici  
 x křížek na místě čísla značí, že zápis není možný z logických důvodů

pokračování		Celkem v roce	
		2018	2017
38.	x		
39. - 40.	Divadelní studio Neklid, Praha	105	143
39. - 40.	Divadlo J.K.Tyla, Plzeň	105	104
41. - 42.	Divadlo Bořivoj (Miroslava Vydrová), Praha	100	90
41. - 42.	Echelle/Žebřík, Zdice	100	100
43.	Městské divadlo Zatec	99	102
44.	Studio dell'arte, České Budějovice	94	120
45. - 46.	x		
45. - 46.	Měšťanská beseda Plzeň	92	70
47.	Divadlo Říše loutek, Praha	90	110
48.	Slovácké divadlo Uherské Hradiště	84	73
49.	Divadlo Šumperk	83	x
50.	Divadlo Tramtarie, Olomouc	76	120
51. - 52.	Klicperovo divadlo, Hradec Králové	73	91
51. - 52.	x		
53.	DS, divadelní a umělecká agentura (Ludmila Forétková), Ostrava	72	58
54.	Divadlo Dagmar Karlovy Vary	71	68
55.	Západočeské divadlo v Chebu	70	57
56.	Městské divadlo v Prostějově	68	79
57.	Dům kultury Žďár nad Sázavou	67	70
58.	x		
59. - 60.	x		
59. - 60.	Muzeum umění Olomouc (Divadlo hudby)	65	78
61.	x		
62.	Vyšší odborná škola herecká, Praha	62	97
63. - 64.	ART Prometheus, Praha	61	.
63. - 64.	Divadlo "M", Duchcov	61	72
65.	Horácké divadlo Jihlava	59	61
66.	x		
67. - 68.	Činoherní studio města Ústí nad Labem	57	71
67. - 68.	x		
69.	x		
70.	x		
71. - 73.	x		
71. - 73.	x		
71. - 73.	Stálá divadelní scéna Klatovy	52	40
74.	x		

# PŘEDSTAVENÍ PRO DĚTI A MLÁDEŽ

## Pořadí podle počtu představení pro děti na mateřských i cizích scénách v ČR

pokračování		Celkem v roce	
		2018	2017
75.	Divadlo v Dlouhé, Praha	49	49
76.	Graham Pantomime (Michal Dufek), Praha	48	15
77. - 78.	PONEC - divadlo pro tanec (Tanec Praha)	47	74
77. - 78.	Taneční studio Light, Praha	47	-
79. - 80.	x		
79. - 80.	Vrchlického divadlo, Louny	46	57
81.	Beskydské divadlo Nový Jičín	45	57
82. - 83.	Divadlo klauniky, Brno	44	25
82. - 83.	x		
84.	Městské kulturní středisko Třebíč	43	38
85.	x		
86. - 87.	Divadlo Spektákl, Praha	41	38
86. - 87.	Městské divadlo v Kolíně	41	43
88. - 89.	Městské divadlo Varnsdorf	39	29
88. - 89.	Řád Červených Nosů, Blatnice pod Svatým Antonínkem	39	30
90.	Praha 14 kulturní	38	43
91.	x		
92. - 96.	Divadlo Líšeň, Brno	36	50
92. - 96.	x		
92. - 96.	Divadlo Oskara Nedbala Tábor	36	52
92. - 96.	Chrudimská beseda, městské kulturní středisko	36	99
92. - 96.	Spolek Kašpar, Praha	36	33
97.	Moravské divadlo Olomouc	35	26
98. - 99.	Kulturní a společenské středisko Vltava, Kralupy nad Vltavou	34	36
98. - 99.	Městské divadlo Brno	34	39
100. - 102.	x		
100. - 102.	x		
100. - 102.	Městské divadlo Zlín	32	29
103.	Studio Citadela, Praha	30	x
104.	x		
105. - 107.	Městský dům kultury Karviná	28	20
105. - 107.	Národní divadlo moravskoslezské, Ostrava	28	49
105. - 107.	Vyrob si své letadýlko, Praha	28	x
108. - 109.	Kulturní zařízení města Slaného	27	16
108. - 109.	x		
110. - 111.	Divadlo F. X. Šaldy Liberec	25	x
110. - 111.	x		

pokračování		Celkem v roce	
		2018	2017
112. - 113.	x		
112. - 113.	x		
114.	Divadlo Dr. Josefa Čížka (Beránek Náchod), Náchod	23	24
115. - 116.	Divadlo Image, Praha	22	12
115. - 116.	KIS Mariánské Lázně	22	37
117. - 121.	Divadlo J. K. Tyla (Město Třeboň)	21	14
117. - 121.	Dusíkovo divadlo Čáslav	21	28
117. - 121.	JULIE & spol., Praha	21	11
117. - 121.	Kultura Nový Bor (Městské divadlo), Nový Bor	21	13
117. - 121.	NaHraně, Praha	21	30
122. - 124.	Geisslers Hofcomoedianten, Praha	20	11
122. - 124.	Kulturní centrum Rakovník (Tylovo divadlo)	20	34
122. - 124.	Kulturní zařízení města Valašského Meziříčí	20	19
125. - 127.	Centrum experimentálního divadla, Brno	19	17
125. - 127.	Divadlo NoD, Praha	19	16
125. - 127.	Kulturní a informační služby města Prachatice (Městské divadlo)	19	30
128. - 131.	Divadlo Lubomíra Lipského Pelhřimov	18	16
128. - 131.	Divadlo Na Fidlovačce, Praha	18	4
128. - 131.	x		
128. - 131.	Městská divadla pražská	18	15
132.	Pražský komorní balet, Praha	17	-
133.	Severočeské divadlo, Ústí nad Labem	16	10
134.	Dekkadancers 2nd generation, Praha	15	.
135.	x		
136. - 138.	Gaspar, Praha	13	x
136. - 138.	Kulturní a informační zařízení Města Štětí	13	20
136. - 138.	Kulturní zařízení města Postoloprty	13	12
139.	Vosto5, Praha	12	20
140. - 141.	Cirk La Putyka, Praha	11	-
140. - 141.	MOTUS (Alfred ve dvoře), Praha	11	7
142. - 143.	x		
142. - 143.	x		
144. - 145.	Divadelní klub Troniček (Natěsno), Praha	9	6
144. - 145.	Malostranská beseda, Praha	9	4
146. - 150.	BuranTeatr, Brno	8	13
146. - 150.	x		
146. - 150.	x		

- pomlčka na místě čísla značí, že se jev nevyskytoval
- . tečka na místě čísla značí, že údaj není k dispozici
- x křížek na místě čísla značí, že zápis není možný z logických důvodů



# PŘEDSTAVENÍ PRO DĚTI A MLÁDEŽ

Pořadí podle počtu představení pro děti na mateřských i cizích scénách v ČR

pokračování

		Celkem v roce	
		2018	2017
146. - 150.	Městské divadlo Bruntál	8	22
146. - 150.	Performatita, Praha	8	4
151. - 153.	Divadlo A. Dvořáka Příbram	6	x
151. - 153.	Divadlo Continuo, Malovice	6	.
151. - 153.	x		
154. - 156.	x		
154. - 156.	x		
154. - 156.	Městské divadlo Železný Brod	5	x
157. - 161.	KD Metropol, České Budějovice	4	5
157. - 161.	x		
157. - 161.	Švandovo divadlo na Smíchově, Praha	4	12
157. - 161.	Švestkový dvůr, Malovice	4	.
157. - 161.	Tygr v tísni, Praha	4	x
162. - 164.	Divadlo DISK, Praha	3	-

- pomlčka na místě čísla značí, že se jev nevyskytoval
- . tečka na místě čísla značí, že údaj není k dispozici
- x křížek na místě čísla značí, že zápis není možný z logických důvodů

pokračování

		Celkem v roce	
		2018	2017
162. - 164.	DW7 (Divadlo na cucky), Olomouc	3	12
162. - 164.	Tineola, Praha	3	7
165. - 171.	BodyVoiceBand, Praha	2	-
165. - 171.	Divadlo Aldente, Brno	2	1
165. - 171.	Divadlo Aqualung, Praha	2	4
165. - 171.	Divadlo Archa, Praha	2	8
165. - 171.	Divadlo kjógen, Brno	2	-
165. - 171.	NABLÍZKO, Statenice	2	-
165. - 171.	Zákulisi (Venuše na Švehlovce), Praha	2	.
172. - 175.	Bezhlaví, Spitfire Company, Praha	1	2
172. - 175.	Divadlo v Řeznické, Praha	1	2
172. - 175.	Lachende Bestien, Klokočná	1	1
172. - 175.	Wariot Ideal, Praha	1	2

# PŘEDSTAVENÍ PRO DĚTI A MLÁDEŽ

## Pořadí podle počtu návštěvníků představení pro děti a mládež

Název a místo		Celkem v roce	
		2018	2017
1.	Národní divadlo, Praha	272 480	151 915
2.	Divadlo Radost, Brno	73 808	x
3.	Divadlo loutek Ostrava	72 254	66 577
4.	Divadla Kladno	64 925	31 482
5.	Divadlo Minor, Praha	63 356	55 411
6.	Divadlo DRAK a Mezinárodní institut figurálního divadla, Hradec Králové	54 809	57 991
7.	x		
8.	Městské divadlo v Mostě	47 586	59 421
9.	Jatka78, Praha	46 339	39 721
10.	Slezské divadlo Opava	43 896	35 641
11.	Divadlo Alfa, Plzeň	42 589	42 971
12.	Těšínské divadlo Český Těšín	41 283	46 261
13.	Naivní divadlo Liberec	40 569	44 733
14.	x		
15.	x		
16.	Znojemská Beseda, Znojmo	37 579	34 197
17.	Docela velké divadlo, Litvínov	35 610	76 630
18.	Divadlo Víti Marčíka, Hluboká nad Vltavou	35 235	35 525
19.	Východočeské divadlo Pardubice	35 179	33 039
20.	Jihočeské divadlo, České Budějovice	34 992	36 534
21.	Kulturní centrum Horní Počernice, Praha	30 536	27 000
22.	x		
23.	x		
24.	Divadelní společnost Petra Bezruče, Ostrava	26 948	x
25.	Národní divadlo Brno	26 753	30 975
26.	Divadlo Polárka, Brno	25 376	35 273
27.	Divadlo v Dlouhé, Praha	25 350	26 891
28.	x		
29.	Klíčperovo divadlo, Hradec Králové	23 884	30 765
30.	Městské divadlo v Prostějově	23 355	23 122
31.	x		
32.	x		
33.	Městské divadlo Brno	21 188	24 543
34.	x		
35.	Městské divadlo Žatec	20 973	20 721
36.	Slovácké divadlo Uherské Hradiště	20 600	20 392
37.	x		

- pomlčka na místě čísla značí, že se jev nevyskytoval
- . tečka na místě čísla značí, že údaj není k dispozici
- x křížek na místě čísla značí, že zápis není možný z logických důvodů

pokračování		Celkem v roce	
		2018	2017
38.	Divadlo J.K.Tyla, Plzeň	18 482	12 460
39.	x		
40.	Divadlo Šumperk	15 737	x
41.	Městské divadlo Zlín	15 384	12 364
42.	x		
43.	x		
44.	Divadlo Oskara Nedbala Tábor	14 751	20 955
45.	Graham Pantomime (Michal Dufek), Praha	13 920	3 750
46.	Divadlo Hračka, Praha	13 600	8 040
47.	ART Prometheus, Praha	13 000	.
48.	Divadlo klauniky, Brno	12 950	7 357
49.	Stálá divadelní scéna Klatovy	12 895	10 604
50.	Divadlo Tramtarie, Olomouc	12 800	28 424
51.	x		
52.	Divadlo Minaret (Luděk Jiřík), Praha	12 215	11 626
53.	Kulturní centrum „12“, Praha	11 949	13 316
54.	Divadlo Karla Hackera, Praha	11 909	15 068
55.	Dům kultury Žďár nad Sázavou	11 817	17 850
56.	Beskydské divadlo Nový Jičín	11 584	16 935
57.	Městské kulturní středisko Třebíč	11 377	12 068
58.	Studio Damúza, Praha	11 050	x
59.	Kulturní a společenské středisko Vltava, Kralupy nad Vltavou	10 640	6 550
60.	Divadlo D21, Praha	10 465	x
61.	Horácké divadlo Jihlava	10 109	8 956
62.	Echelle/Žebřík, Zdice	10 000	6 400
63.	Buchty a loutky, Praha	9 700	11 570
64.	x		
65.	x		
66.	x		
67.	Městské divadlo Varnsdorf	9 240	7 473
68.	Vrchlického divadlo, Louny	9 060	10 281
69.	Moravské divadlo Olomouc	8 137	8 553
70.	Západočeské divadlo v Chebu	7 705	9 667
71.	x		
72.	x		
73.	Městská divadla pražská	7 272	6 493
74.	x		

# PŘEDSTAVENÍ PRO DĚTI A MLÁDEŽ

Pořadí podle počtu návštěvníků představení pro děti a mládež

pokračování

		Celkem v roce	
		2018	2017
75.	Divadlo "M", Duchcov	7 062	8 596
76.	Divadlo Říše loutek, Praha	7 015	9 073
77.	x		
78.	Měšťanská beseda Plzeň	6 705	3 600
79.	Divadlo Kampa, Praha	6 635	4 649
80.	Muzeum umění Olomouc (Divadlo hudby)	6 628	6 802
81.	Městský dům kultury Karviná	6 493	5 260
82.	Loutky bez hranic, Praha	6 250	.
83.	Divadlo Líšeň, Brno	5 890	8 550
84.	Divadlo Dr. Josefa Čížka (Beránek Náchod), Náchod	5 749	5 608
85.	Spolek Kašpar, Praha	5 741	6 381
86.	Chrudimská beseda, městské kulturní středisko	5 731	19 742
87.	Studio dell'arte, České Budějovice	5 640	6 660
88.	Činoherní studio města Ústí nad Labem	5 617	10 020
89.	Kulturní centrum Rakovník (Tylovo divadlo)	5 610	5 610
90.	x		
91.	Dekkadancers 2nd generation, Praha	5 350	.
92.	Dusíkovo divadlo Čáslav	5 250	5 600
93.	Národní divadlo moravskoslezské, Ostrava	5 022	12 225
94.	Divadlo Lubomíra Lipského Pelhřimov	5 020	4 070
95.	Divadlo Bořivoj (Miroslava Vydrová), Praha	5 000	5 400
96. - 175.	Ostatní divadla měla méně než 5 000 návštěvníků		

- pomlčka na místě čísla značí, že se jev nevyskytoval

. tečka na místě čísla značí, že údaj není k dispozici

x křížek na místě čísla značí, že zápis není možný z logických důvodů

# PŘEDSTAVENÍ PRO DĚTI A MLÁDEŽ

Pořadí podle počtu představení pro děti a mládež odehraných v zahraničí

Název a místo		Celkem v roce	
		2018	2017
1.	Těšínské divadlo Český Těšín	62	62
2.	Divadlo Alfa, Plzeň	49	20
3.	Městské divadlo Brno	39	-
4.	Naivní divadlo Liberec	32	6
5.	Docela velké divadlo, Litvínov	25	41
6.	ART Prometheus, Praha	18	.
7.	Tineola, Praha	15	17
8.	Řád Červených Nosů, Blatnice pod Svatým Antonínkem	11	15
9.	Divadlo Bořivoj (Miroslava Vydrová), Praha	10	4
10.	Buchty a loutky, Praha	7	3
11.	Performatiita, Praha	5	-
12. - 13.	Divadlo loutek Ostrava	4	6
12. - 13.	Loutky bez hranic, Praha	4	.
14. - 15.	Divadlo DRAK a Mezinárodní institut figurálního divadla, Hradec Králové	3	2
14. - 15.	Studio Damúza, Praha	3	x
16. - 19.	Divadlo Radost, Brno	2	x
16. - 19.	Divadlo Viti Marčíka, Hluboká nad Vltavou	2	-
16. - 19.	Echelle/Žebřík, Zdice	2	20
16. - 19.	Městská divadla pražská	2	-
20. - 27.	Divadelní společnost Petra Bezruče, Ostrava	1	x
20. - 27.	Divadla Kladno	1	-
20. - 27.	Divadlo Říše loutek, Praha	1	-
20. - 27.	Divadlo Tramtarie, Olomouc	1	-
20. - 27.	Geisslers Hofcomedianen, Praha	1	4
20. - 27.	Jihočeské divadlo, České Budějovice	1	1
20. - 27.	Lachende Bestien, Klokočná	1	-
20. - 27.	x		



## NÁRODNÍ INFORMAČNÍ A PORADENSKÉ STŘEDISKO PRO KULTURU

je státní příspěvkovou organizací zřízenou Ministerstvem kultury.

Základním posláním NIPOS je podpora rozvoje kultury a veřejných kulturních služeb ve smyslu zákona č. 203/2006 Sb. o některých druzích podpory kultury, neprofesionálních uměleckých aktivit, poskytování informačních služeb a odborných konzultací na základě soustavného vytěžování teoretických a praktických poznatků z analytické a výzkumné činnosti v oblasti kultury, z vlastního výzkumu a s využitím odborných znalostí z různých oborů umělecké činnosti.



### artama

útvár pro neprofesionální umělecké aktivity poskytuje odborný a informační servis, pořádá a odborně zajišťuje semináře, přehlídky, festivaly a soutěže



### CIK

útvár centrum informací a statistik kultury je garantem státní statistické služby za oblast kultury, poskytuje rešerše z databází úřadů, kulturních institucí, informační služby veřejné knihovny



### KaM

útvár koncepcí a metodiky zpracovává analýzy, výzkumy, odborné a strategické dokumenty v oblasti kultury, pořádá vzdělávací semináře a odborná setkání



### místní kultura

**[www.mistnikultura.cz](http://www.mistnikultura.cz)**

internetový časopis o kulturním životě v místech a regionech – články, komentáře, zprávy, projekty, inspirace a názory