

MUZEA, GALERIE (MUZEA VÝTVARNÝCH UMĚNÍ) A PAMÁTNÍKY 2018

VÝBĚR ZE ZÁKLADNÍCH STATISTICKÝCH ÚDAJŮ O KULTUŘE V ČESKÉ REPUBLICE



NÁRODNÍ INFORMAČNÍ A PORADENSKÉ STŘEDISKO PRO KULTURU
CENTRUM INFORMACÍ A STATISTIK KULTURY

www.nipos.cz

www.statistikakultury.cz

MUZEA, GALERIE (MUZEA VÝTVARNÝCH UMĚNÍ) A PAMÁTNÍKY

Předmětem statistického zjišťování jsou muzea, galerie (muzea výtvarných umění) a památníky (dále jen muzea). Počet statisticky podchycených muzeí, která byla v roce 2018 přístupná veřejnosti, činil stejně jako v předešlém roce 477 institucí. Kromě toho ještě tato muzea provozovala 321 poboček. V roce 2017 tedy bylo evidováno 477 aktivních muzeí a 329 poboček. Lze konstatovat, že se celkový počet muzeí v ČR po roce 2010 víceméně ustálil.

Struktura muzeí podle zřizovatelů je velmi podobná předchozím rokům: stát zřizuje 31 muzeí, kraje 91, obce a města 250 muzejních institucí, 105 muzeí je privátních (z toho 58 provozují fyzické a právnické osoby a 47 spolky, obecně prospěšné společnosti, nadace, církve aj. společnosti). Zásadně se nezměnila ani struktura zaměření a specializace muzejních institucí. Nejpočetněji jsou zastoupena muzea všeobecná, tzv. vlastivědná (kolem 50 %). Ze specializovaných muzeí tvoří 14 % muzea umění (galerie) a uměleckoprůmyslová muzea; muzea zaměřená na průmysl, vědu a techniku 8 %; archeologie a historie 6 %.

Základním posláním muzeí je vytvářet a uchovávat věcnou paměť na vývoj společnosti a přírody, jakožto nezastupitelnou součást hmotného i nehmotného kulturního dědictví. V muzeích ČR bylo v r. 2018 celkově zaznamenáno 23 703 tis. evidenčních čísel sbírkových

předmětů (tj. odhadem na kusy 65 mil. předmětů). Z celkového počtu je 98,7 % sbírek spravováno v muzeích státních a územních samosprávných celků. Pro nadbytečnost nebo ztrátu muzejní hodnoty muzea vyřadila ze sbírek přes 6 tisíc předmětů, naproti tomu získala 113 tis. přírůstků (vše v evid. číslech). Náklady na nákup sbírkových předmětů v r. 2018 (18 496 tis. Kč) nemají vypovídající hodnotu. Tento finanční údaj se nově uvádí v investičních výdajích. Některé instituce ani částku vynaloženou na nákup sbírkových předmětů neznají, protože ji hradí krajský zřizovatel muzea ze svých prostředků.

Během r. 2018 zajistila muzea konzervaci, preparování a restaurování celkem 350,7 tis. sbírkových předmětů (o 28 % méně než v r. 2017). Částečně se jednalo o drobnější zásahy prováděné na sbírkových předmětech vlastními prostředky muzeí (49 %). Na náročnější práce prováděné dodavatelsky muzea vynaložila 57 258 tis. Kč, což je o 54 % více než v loňském roce.

Převážná část muzeí působí v objektech, které jsou chráněnou kulturní, resp. národní kulturní památkou, jejichž převážná většina byla původně postavena pro jiné účely. V roce 2018 jich muzea využívala 861. Objektů kulturních památek, v nichž muzea užívala prostory

na základě nájemní smlouvy, bylo 225. Počet budov těchto památek, s nimiž muzea přímo hospodařila, bylo 636.

Další složkou poslání muzeí je zpřístupňovat své sbírky veřejnosti především formou výstav a trvalých expozic. Pro tuto činnost měla statisticky registrovaná muzea ČR k dispozici v r. 2018 výstavní prostory o celkové rozloze 1 034 tis. m², z toho je téměř 80 % plocha stálých expozic a zbytek pro příležitostné výstavy. Opět se mírně zvýšil rozsah plochy výstavních prostor, které mají bezbariérový přístup na 582 tis. m². Muzea v r. 2018 zpřístupnila veřejnosti 2 085 stálých expozic a uspořádala 4 041 výstav. Jednoznačně dominovaly výstavy výtvarného umění a ostatních uměleckých oborů (1 864), je to téměř polovina všech realizovaných výstav. Z pohledu způsobu přípravy výstav opět převládly výstavy uspořádané muzei z vlastních sbírek a vlastními prostředky (71 %), ostatní výstavy byly zapůjčeny od jiných muzeí v ČR či ze zahraničí nebo např. ze soukromých sbírek.

Jedním z ukazatelů o výkonech muzeí je návštěvnost expozic a výstav, která v roce 2018 dosáhla v ČR počtu 14 299 tis. osob. Znovu byl překonán celkový počet návštěvníků z roku 2017 (13 486 tis. osob) o 6 %. Jedná se tedy o rekordní návštěvnost muzeí za posledních dvacet let. Je to zřejmě důsledek zvyšujícího se zájmu veřejnosti o tento způsob využití volného času a snad i zvyšující se kvalitou programů. Z celkového počtu návštěvníků zaplatila třetina plné vstupné (33 %), snížené vstupné 27 % návštěvníků, zvýšené vstupné za speciální služby 2 % a volný vstup mělo 31 % osob. Podíl cizinců na celkové návštěvnosti činil 18 % (2 573 tis.). Je to o 355 tis. méně než v předchozím roce, ale vzhledem k tomu, že Židovské muzeum v Praze letos tento údaj neuvědlo, dá se předpokládat, že by jmenovaný ukazatel byl mnohem vyšší. Doprovodné programy k výstavám a expozicím absolvovalo 936 tis. osob (téměř 7 % z celkové návštěvnosti) v 36 tis. prezentacích. Největší část tvořily exkurze škol (28 tis.), které zhlédly tyto speciální programy.

V roce 2018 došlo ke zvýšení počtu kulturně výchovných vzdělávacích programů, jichž je muzeum pořadatelem. Jednalo o 15 737 akcí, což je o 886 více než v r. 2017. Celková návštěvnost těchto akcí činila 2 312 tis. osob, tj. o 399 tis. osob více než v předchozím roce. Již tradiční skupinu muzejních programů představují přednášky pro veřejnost (5 585). Muzea dále uspořádala 641 odborných konferencí a seminářů, kterých se zúčastnilo téměř 28 tis. osob. Též se podílela na vydavatelské činnosti. Vydala 596 titulů publikací a 170 titulů periodických sborníků a podobných tiskovin, 47 audiovizuálních děl atd. Zveřejnila výsledky 2 592 vědecko-výzkumných úkolů.

Součástí prezentace sbírek muzeí jsou také poskytované badatelské služby: zápůjčky sbírek ke studijním účelům, poskytované odborné konzultace, vypracované rešerše a posudky apod., kterých muzea vykázala za r. 2018 celkem 140 tis. Většina muzeí má již vlastní webové stránky a tím zvyšuje rozsah prezentace prostřednictvím internetu. Naproti tomu výrazněji nepokročila prezentace sbírek muzeí formou on-line katalogů (zpřístupněno je tak pouze 8,5 % evidenčních čísel sbírkových předmětů). V tom ČR stále zaostává za pokročilejším zahraničím.

Z celkového počtu 477 muzeí má 44 % z nich jako součást své organizační struktury odbornou knihovnu, která je přístupná veřejnosti. Celkem 236 muzejních knihoven (vč. knihoven, které nejsou přístupné veřejnosti) vlastní 8 988 tis. knihovních jednotek, které nejsou součástí muzejních sbírek. Během vykazovaného roku poskytly knihovny muzeí na 247 tis. výpůjček.

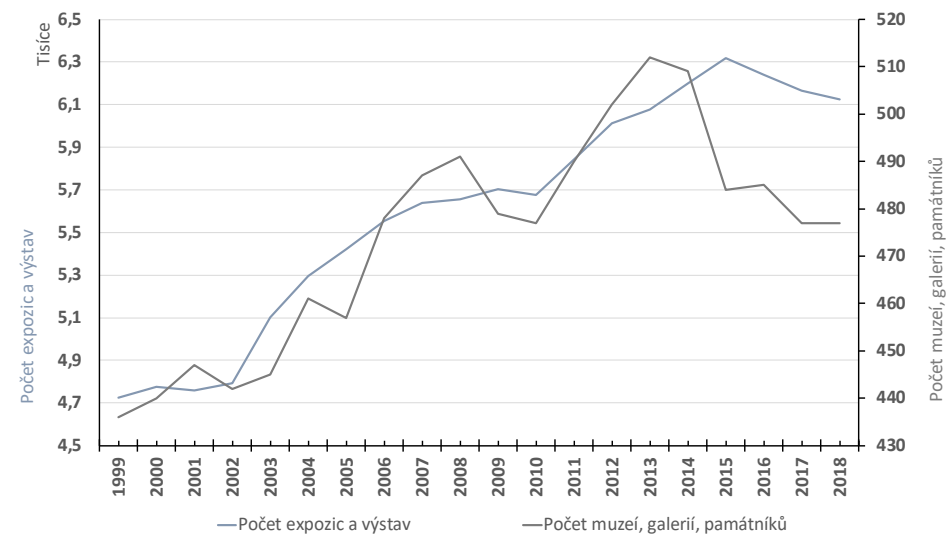
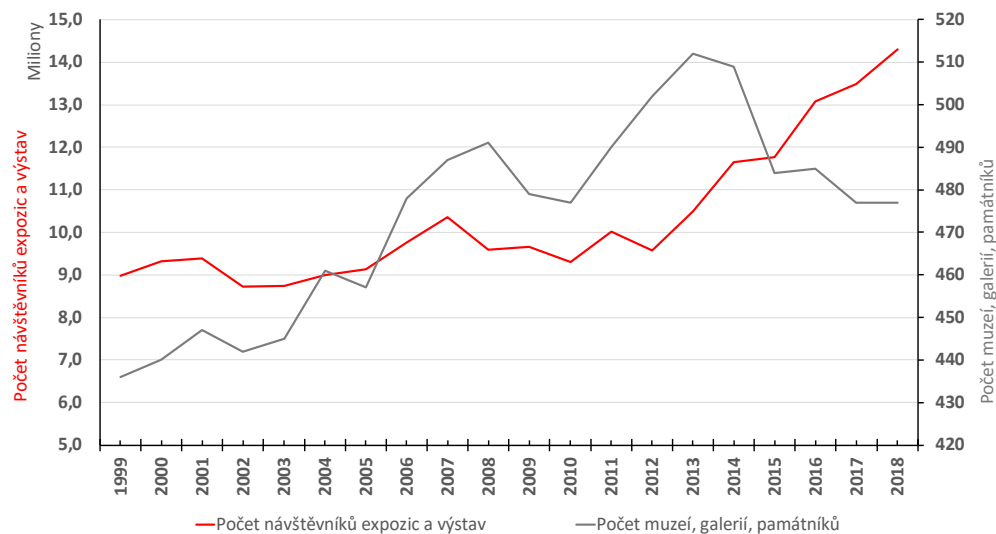
V muzeích ČR pracovalo v r. 2018 celkem 6 470 zaměstnanců v přepočtu na plně zaměstnané osoby, z toho tvořilo 52 % odborných pracovníků (3 338). Jedná se o složku zaměstnanců zabezpečujících odbornou správu muzejních sbírek.

Návštěvnost muzeí, galerií a památníků spolu s návštěvností památkových objektů zpřístupněných za vstupné představuje nejmasovější oblast kultury a má výrazný podíl na rozvoji turismu v ČR.

VÝVOJ VYBRANÝCH UKAZATELŮ V LETECH 1999–2018

MUZEÁ, GALERIE, PAMÁTNÍKY

	1999	2000	2001	2002	2003	2004	2005	2006	2007	2008	2009	2010	2011	2012	2013	2014	2015	2016	2017	2018
Počet muzeí, galerií, památníků	436	440	447	442	445	461	457	478	487	491	479	477	490	502	512	509	484	485	477	477
Počet expozic a výstav	4 723	4 777	4 757	4 791	5 101	5 296	5 420	5 553	5 640	5 656	5 702	5 675	5 842	6 014	6 076	6 199	6 319	6 239	6 166	6 126
Počet expozic	1 423	1 492	1 558	1 557	1 632	1 673	1 691	1 793	1 814	1 855	1 833	1 828	1 868	2 009	1 973	1 992	2 065	2 138	2 071	2 085
Počet výstav	3 300	3 285	3 199	3 234	3 469	3 623	3 729	3 760	3 826	3 801	3 869	3 847	3 974	4 005	4 103	4 207	4 254	4 101	4 095	4 041
Počet návštěvníků expozic a výstav v tis.	8 977,2	9 323,1	9 389,0	8 726,0	8 749,0	9 002,6	9 132,4	9 763,2	10 362,2	9 586,7	9 660,0	9 308,0	10 018,0	9 577,0	10 490,0	11 651,0	11 768,0	13 071,8	13 485,9	14 298,9
Počet návštěvníků na 1 tis. obyv.	873,0	907,6	918,3	855,4	857,6	882,0	892,3	951,9	1 003,8	919,2	920,7	885,0	954,5	911,3	998,0	1 107,0	1 116,3	1 237,4	1 273,5	1 345,6



VYBRANÉ INDIKÁTORY ZE STATISTICKÝCH VÝKAZŮ O MUZEÍCH, GALERIÍCH (MUZEÍCH VÝTVARNÉHO UMĚNÍ) A PAMÁTNÍCÍCH V ROCE 2018

		Celkem	Zřizovatelé		
			státní správa, kraje, obce a města	podnikatelské subjekty	ostatní
Počet	galerií v provozu	45	39	2	4
	muzeí a památníků v provozu	432	333	56	43
	poboček muzeí a galerií v provozu	321	310	5	6
	expozic muzeí a galerií	2 085	1 843	125	117
	uspořádaných výstav	4 041	3 753	67	221
	z toho výstav putovních	373	359	-	14
	návštěvníků expozic a výstav	14 298 914	11 701 569	1 218 452	1 378 893
	uspořádaných přednášek a jiných kulturně výchovných akcí	15 737	15 146	137	454
	návštěvníků přednášek a jiných kulturně výchovných akcí	2 312 460	2 099 683	154 065	58 712
	m ² celkové výstavní plochy (v provozu)	1 034 053	917 016	55 016	62 021
	z toho m ² pro bezbariérový přístup (v provozu)	581 700	518 462	31 290	31 948

CELKEM

(Pro porovnání jsou uvedeny i údaje od roku 2014)

		2018	%	2017	%	2016	%	2015	%	2014	%
Počet	galerií v provozu	45	62,5	45	62,5	45	62,5	45	62,5	72	100,0
	muzeí a památníků v provozu	432	98,9	432	98,9	440	100,7	439	100,5	437	100,0
	poboček muzeí a galerií v provozu	321	96,7	329	99,1	340	102,4	343	103,3	332	100,0
	expozic muzeí a galerií	2 085	104,7	2 071	104,0	2 138	107,3	2 065	103,7	1 992	100,0
	uspořádaných výstav	4 041	96,1	4 095	97,3	4 101	97,5	4 254	101,1	4 207	100,0
	z toho výstav putovních	373	103,6	388	107,8	323	89,7	430	119,4	360	100,0
	návštěvníků expozic a výstav	14 298 914	122,7	13 485 899	115,7	13 071 769	112,2	11 768 168	101,0	11 651 327	100,0
	uspořádaných přednášek a jiných kulturně výchovných akcí	15 737	109,2	14 851	103,0	14 722	102,1	14 299	99,2	14 416	100,0
	návštěvníků přednášek a jiných kulturně výchovných akcí	2 312 460	138,5	1 913 280	114,6	1 853 963	111,0	1 703 509	102,0	1 669 584	100,0
	m ² celkové výstavní plochy (v provozu)	1 034 053	108,6	1 017 276	106,8	1 010 062	106,0	968 953	101,7	952 514	100,0
	z toho m ² pro bezbariérový přístup (v provozu)	581 700	110,2	569 897	108,0	558 615	105,8	535 497	101,5	527 795	100,0

MUZEÁ, GALERIE A PAMÁTNÍKY ZŘIZOVANÉ MK, JINÝMI RESORTY, KRAJI, OBCEMI A MĚSTY

(Pro porovnání jsou uvedeny i údaje od roku 2014)

		2018	%	2017	%	2016	%	2015	%	2014	%
Počet	galerií v provozu	39	61,9	40	63,5	39	61,9	40	63,5	63	100,0
	muzeí a památníků v provozu	333	97,4	338	98,8	345	100,9	345	100,9	342	100,0
	poboček muzeí a galerií v provozu	310	97,5	318	100,0	329	103,5	329	103,5	318	100,0
	expozic muzeí a galerií	1 843	106,3	1 835	105,8	1 843	106,3	1 763	101,7	1 734	100,0
	uspořádaných výstav	3 753	96,7	3 818	98,4	3 791	97,7	3 941	101,5	3 882	100,0
	z toho výstav putovních	359	108,5	366	110,6	295	89,1	408	123,3	331	100,0
	návštěvníků expozic a výstav	11 701 569	124,9	11 059 703	118,1	10 745 568	114,7	9 589 759	102,4	9 365 438	100,0
	uspořádaných přednášek a jiných kulturně výchovných akcí	15 146	108,1	14 365	102,6	14 057	100,4	13 722	98,0	14 005	100,0
	návštěvníků přednášek a jiných kulturně výchovných akcí	2 099 683	128,4	1 781 058	109,0	1 730 025	105,8	1 652 962	101,1	1 634 664	100,0
	m ² celkové výstavní plochy (v provozu)	917 016,0	106,2	909 126,0	105,3	901 439,0	104,4	868 278,0	100,6	863 430,0	100,0
	z toho m ² pro bezbariérový přístup (v provozu)	518 462,0	107,0	512 771,0	105,8	501 155,0	103,4	485 326,0	100,1	484 753,0	100,0
	zaměstnanců galerií, muzeí a památníků (přepočtený stav)	6 080,9	107,6	6 014,8	106,4	5 894,4	104,3	5 699,6	100,8	5 653,7	100,0
	z toho odborných pracovníků	3 172,8	110,2	2 984,5	103,7	2 932,6	101,9	2 867,8	99,6	2 878,8	100,0
	Celkem (v tis. Kč)	příjmy galerií, muzeí a památníků	1 024 445,8	122,2	960 310,1	114,6	982 709,0	117,3	923 384,0	110,2	838 046,8
z toho vybrané vstupné		529 129,2	139,4	522 662,6	137,7	467 223,7	123,1	399 188,1	105,2	379 527,1	100,0
Celkem (v tis. Kč)	neinvestiční výdaje galerií, muzeí a památníků	5 826 412,6	137,5	5 281 896,7	124,7	4 843 065,2	114,3	4 429 465,2	104,5	4 236 939,8	100,0
	z toho nákup sbírkových předmětů	18 495,6	33,7	103 985,9	189,4	55 336,1	100,8	49 472,1	90,1	54 911,2	100,0
% soběstačnosti		17,6		18,2		20,3		20,8		19,8	

MUZEÁ, GALERIE A PAMÁTNÍKY ZŘIZOVANÉ SPOLKY, CÍRKVÍ, OBECNĚ PROSPĚŠNÝMI SPOLEČNOSTMI aj.

(Pro porovnání jsou uvedeny i údaje od roku 2014)

		2018	%	2017	%	2016	%	2015	%	2014	%
Počet	galerií v provozu	4	80,0	4	80,0	4	80,0	4	80,0	5	100,0
	muzeí a památníků v provozu	43	110,3	41	105,1	41	105,1	40	102,6	39	100,0
	poboček muzeí a galerií v provozu	6	100,0	6	100,0	6	100,0	7	116,7	6	100,0
	expozičních muzeí a galerií	117	113,6	114	110,7	109	105,8	106	102,9	103	100,0
	uspořádaných výstav	221	103,3	211	98,6	227	106,1	227	106,1	214	100,0
	z toho výstav putovních	14	63,6	22	100,0	21	95,5	13	59,1	22	100,0
	návštěvníků expozičních a výstav	1 378 893	121,7	1 358 369	119,9	1 288 876	113,8	1 181 527	104,3	1 132 814	100,0
	uspořádaných přednášek a jiných kulturně výchovných akcí	454	130,8	337	97,1	499	143,8	475	136,9	347	100,0
	návštěvníků přednášek a jiných kulturně výchovných akcí	58 712	261,1	27 288	121,4	28 577	127,1	31 178	138,7	22 485	100,0
	m ² celkové výstavní plochy (v provozu)	62 021	150,5	53 219	129,2	54 542	132,4	54 631	132,6	41 205	100,0
	z toho m ² pro bezbariérový přístup (v provozu)	31 948	161,1	26 729	134,8	27 962	141,0	28 491	143,6	19 835	100,0

MUZEA, GALERIE A PAMÁTNÍKY ZŘIZOVANÉ PODNIKATELSKÝMI SUBJEKTY A PODNIKATELI

(Pro porovnání jsou uvedeny i údaje od roku 2014)

		2018	%	2017	%	2016	%	2015	%	2014	%
Počet	galerií v provozu	2	50,0	1	25,0	2	50,0	1	25,0	4	100,0
	muzeí a památníků v provozu	56	100,0	53	94,6	54	96,4	54	96,4	56	100,0
	poboček muzeí a galerií v provozu	5	62,5	5	62,5	5	62,5	7	87,5	8	100,0
	expozic muzeí a galerií	125	80,6	122	78,7	186	120,0	196	126,5	155	100,0
	uspořádaných výstav	67	60,4	66	59,5	83	74,8	86	77,5	111	100,0
	z toho výstav putovních	-	-	-	-	7	100,0	9	128,6	7	100,0
	návštěvníků expozic a výstav	1 218 452	105,7	1 067 827	92,6	1 037 325	90,0	996 882	86,5	1 153 075	100,0
	uspořádaných přednášek a jiných kulturně výchovných akcí	137	214,1	149	232,8	166	259,4	102	159,4	64	100,0
	návštěvníků přednášek a jiných kulturně výchovných akcí	154 065	1 239,0	104 934	843,9	95 361	766,9	19 369	155,8	12 435	100,0
	m ² celkové výstavní plochy (v provozu)	55 016	114,9	54 931	114,7	54 081	113,0	46 044	96,2	47 879	100,0
	z toho m ² pro bezbariérový přístup (v provozu)	31 290	134,8	30 397	131,0	29 498	127,1	21 680	93,4	23 207	100,0

PŘEHLED O SÍTI, ČINNOSTI A NÁVŠTĚVNOSTI MUZEÍ, GALERIÍ A PAMÁTNÍKŮ V JEDNOTLIVÝCH REGIONECH ČR

(Pro porovnání jsou uvedeny i údaje za rok 2017)

ČESKÁ REPUBLIKA CELKEM

	Počet							
	galerií		muzeí a památníků		poboček		expozič	
	v provozu							
	2018	2017	2018	2017	2018	2017	2018	2017
Hlavní město Praha	5	5	28	29	59	59	148	154
Středočeský kraj	5	5	63	64	43	47	355	358
Jihočeský kraj	2	1	43	42	17	18	149	144
Plzeňský kraj	3	3	32	31	17	20	117	112
Karlovarský kraj	2	2	10	10	13	13	48	48
Ústecký kraj	6	6	21	21	15	18	106	109
Liberecký kraj	3	3	23	24	8	8	114	114
Královéhradecký kraj	6	6	40	39	24	25	148	143
Pardubický kraj	3	3	30	30	11	11	160	155
Kraj Vysočina	2	3	33	32	9	10	132	124
Jihomoravský kraj	4	4	36	37	41	40	218	216
Olomoucký kraj	1	1	17	17	15	13	104	103
Zlínský kraj	1	1	25	24	24	22	159	156
Moravskoslezský kraj	2	2	31	32	25	25	127	135

PŘEHLED O SÍTI, ČINNOSTI A NÁVŠTĚVNOSTI MUZEÍ, GALERIÍ A PAMÁTNÍKŮ V JEDNOTLIVÝCH REGIONECH ČR

Pokračování	Počet							
	uspořádaných výstav		návštěvníků expozic a výstav		přednášek aj. kulturně výchovných akcí		návštěvníků přednášek aj. kulturně výchovných akcí	
	muzeí, galerií a památníků							
	2018	2017	2018	2017	2018	2017	2018	2017
Hlavní město Praha	388	407	6 333 294	5 296 564	2 579	1 826	651 273	345 487
Středočeský kraj	632	628	1 341 066	1 315 654	2 004	2 234	244 585	218 977
Jihočeský kraj	275	278	782 196	724 271	860	846	164 189	121 052
Plzeňský kraj	241	247	451 043	479 687	859	710	53 888	68 079
Karlovarský kraj	94	97	318 980	364 285	377	300	17 657	14 721
Ústecký kraj	254	241	524 005	490 452	921	965	61 275	80 499
Liberecký kraj	179	202	292 210	323 720	476	366	37 442	39 407
Královéhradecký kraj	289	269	500 737	523 802	712	674	49 364	58 598
Pardubický kraj	231	247	345 494	367 251	784	703	90 065	77 524
Kraj Vysočina	301	281	314 872	348 959	999	809	66 027	55 650
Jihomoravský kraj	450	434	1 116 954	1 248 962	1 961	2 298	332 918	362 029
Olomoucký kraj	227	231	594 147	640 081	1 174	806	125 481	119 502
Zlínský kraj	215	221	767 460	650 421	481	529	222 702	185 072
Moravskoslezský kraj	265	312	616 456	711 790	1 550	1 785	195 594	166 683

MUZEA, GALERIE A PAMÁTNÍKY ZŘIZOVANÉ MK, JINÝMI RESORTY, KRAJI, OBCEMI A MĚSTY

	Počet							
	galerií		muzeí a památníků		poboček		expozič	
	v provozu							
	2018	2017	2018	2017	2018	2017	2018	2017
Hlavní město Praha	3	3	13	14	58	58	124	129
Středočeský kraj	4	4	48	49	39	43	321	325
Jihočeský kraj	1	1	29	29	16	17	134	129
Plzeňský kraj	3	3	22	22	16	19	105	100
Karlovarský kraj	2	2	6	6	12	12	35	36
Ústecký kraj	5	5	19	19	15	18	94	95
Liberecký kraj	3	3	18	19	8	8	103	103
Královéhradecký kraj	5	5	34	35	24	25	136	133
Pardubický kraj	3	3	27	27	11	11	96	91
Kraj Vysočina	2	3	26	25	8	9	117	112
Jihomoravský kraj	4	4	31	32	41	40	212	211
Olomoucký kraj	1	1	13	13	15	13	95	94
Zlínský kraj	1	1	20	20	24	22	155	153
Moravskoslezský kraj	2	2	27	28	23	23	116	124

MUZEA, GALERIE A PAMÁTNÍKY ZŘIZOVANÉ MK, JINÝMI RESORTY, KRAJI, OBCEMI A MĚSTY

Pokračování	Počet							
	uspořádaných výstav		návštěvníků expozic a výstav		přednášek aj. kulturně výchovných akcí		návštěvníků přednášek aj. kulturně výchovných akcí	
	muzeí, galerií a památníků							
	2018	2017	2018	2017	2018	2017	2018	2017
Hlavní město Praha	310	317	4 959 001	4 029 804	2 404	1 647	642 792	337 656
Středočeský kraj	593	595	1 058 349	1 052 975	1 883	2 122	192 337	177 657
Jihočeský kraj	249	253	588 805	558 526	783	815	66 217	68 426
Plzeňský kraj	224	231	328 235	366 383	817	693	50 777	60 050
Karlovarský kraj	92	95	198 125	221 079	377	300	17 657	14 721
Ústecký kraj	236	230	506 853	478 120	891	956	58 148	77 719
Liberecký kraj	171	195	274 900	306 902	464	348	37 058	38 556
Královéhradecký kraj	277	261	379 947	411 112	676	646	47 729	57 232
Pardubický kraj	226	242	313 235	332 729	783	702	87 483	76 219
Kraj Vysočina	265	260	283 228	308 895	991	799	65 216	54 792
Jihomoravský kraj	444	428	1 108 355	1 240 514	1 956	2 279	332 704	361 315
Olomoucký kraj	220	219	519 205	558 993	1 167	800	118 656	113 352
Zlínský kraj	213	220	689 947	618 032	450	522	191 117	181 429
Moravskoslezský kraj	233	272	493 384	575 639	1 504	1 736	191 792	161 934

PŘEHLED O VÝKONECH A NÁVŠTĚVNOSTI MUZEÍ, GALERIÍ A PAMÁTNÍKŮ V ROCE 2018

Nejsou zde údaje za níže uvedená muzea, galerie a památníky, které nedaly souhlas ke zveřejnění individuálních údajů a využily práva na ochranu individuálních dat, která je zaručena zákonem č. 89/95 Sb., ve znění pozdějších předpisů. V uvedeném pořadí jsou označena x.

Centrum hasičského hnutí, Příbryslav	Muzeum Podblanicka p. o., Vlašim
Dům gobelinů, kulturních tradic a řemesel, o.p.s. Jindřichův Hradec	Muzeum Podkrkonoší v Trutnově
Famí muzeum Zábřeh	Muzeum příhraničí Kdyně
Galerie Antonína Hudečka, Častolovice	Muzeum smaltu, Netvořice
Galerie Benedikta Rejta, Louny	Muzeum strašidel, Plzeň
Galerie Klatovy/Klenová, p. o.	Muzeum těžby a dopravy vápence v Čes. krasu, Svätý Jan p. Skalou
Galerie Středočeského kraje, p. o., Kutná Hora	Muzeum Tortury - Dangeon Praha s.r.o
Hrdličkovo muzeum člověka, Přírodovědecká fakulta UK, Praha	Muzeum útrpného práva - DANGEON, s.r.o., Český Krumlov
Mendelovo muzeum MU, Brno	Muzeum Vladimíra Preclíka, Bechyně
Městské muzeum a galerie Svratka	Národní technické muzeum, Praha
Městské muzeum Králíky	Návštěvnické centrum Becherovka, Karlovy Vary
Městské muzeum Mariánské Lázně	Nové sklářské muzeum, Harrachov
Městské muzeum Rovensko pod Troskami	Oblastní muzeum a galerie v Mostě
Městské muzeum v Čelákovících, p. o.	Památník Antonína Dvořáka ve Vysoké u Příbrami
Městské muzeum v Kadani	Památník Antonína Dvořáka, Zlonice
Metánovské muzeum, Častrov	Památník Svatopluka Čecha, Ostředeck
Museum Fotoateliér Seidel, Český Krumlov	Pivovarské muzeum v Plzni
Muzeum a archiv Fráni Šrámka, Sobotka	Podřipské muzeum, Roudnice nad Labem
Muzeum a galerie v Prostějově, p. o.	Provoznické muzeum K. Klika a Letecké muzeum Deštná
Muzeum betlémů Karlštejn	Průmyslové muzeum Mladějov, z.s.
Muzeum čokolády a marcipánu, Tábor	Regionální muzeum v Jílovém u Prahy
Muzeum čokolády Choco-Story Praha	Regionální muzeum v Litomyšli
Muzeum Františka Pravdy, Hrádek	Rodný dům Jana Kubiše, Dolní Vilémovice
Muzeum hasičské techniky Postřekov	Sex Machines Museum, Praha
Muzeum Hlučínska, p. o., Hlučín	Sklářské muzeum Moser, Karlovy Vary
Muzeum Jarošův mlýn, Veverská Bítýška	Strahovský klášter - obrazárna Praha
Muzeum krajky, Prachatice	Svatohostýnské muzeum, Svätý Hostýn
Muzeum města Tišnova	ŠKODA Muzeum, Mladá Boleslav
Muzeum miniatur, Praha	Tmalova vila, Praha
Muzeum mučících nástrojů, Praha	Vlastivědné muzeum pro Vysoké nad Jizerou a okolí
Muzeum obce Kadlín	Volarské muzeum, Volary
Muzeum Oderska, Odry	Wax Museum-Svět zábavy s.r.o. Muzeum voskových figurin Český Krumlov
Muzeum olomučanské keramiky, Olomučany	Železniční muzeum lokálky Doudleby-Vamberk-Rokytnice

POŘADÍ GALERIÍ PODLE POČTU STÁLÝCH EXPOZIC

		v roce	
		2018	2017
1.	Národní galerie v Praze	16	19
2.	Uměleckoprůmyslové museum v Praze	8	10
3. - 4.	Muzeum umění Olomouc, s. p. o.	7	7
3. - 4.	Severočeská galerie výtvarného umění v Litoměřicích	7	3
5. - 6.	Moravská galerie v Brně	5	6
5. - 6.	Oblastní galerie Liberec	5	5
7. - 10.	Horácká galerie v Novém Městě na Moravě	3	3
7. - 10.	Galerie výtvarného umění v Chebu	3	3
7. - 10.	x	x	x
7. - 10.	Galerie moderního umění v Hradci Králové	3	3
11. - 17.	Galerie ve věži, Planá	2	2
11. - 17.	Galerie města Trutnova	2	2
11. - 17.	Krajská galerie výtvarného umění ve Zlíně	2	2
11. - 17.	Galerie výtvarného umění v Hodoníně	2	2
11. - 17.	x	x	x
11. - 17.	Městská galerie Vlastimila Rady Železný Brod	2	1
11. - 17.	Východočeská galerie v Pardubicích	2	2
Ostatní galerie vykazaly méně než 2 stálé expozice			

POŘADÍ GALERIÍ PODLE POČTU USPOŘÁDANÝCH VÝSTAV

A – počet výstav celkem B – z toho putovních		v roce			
		2018		2017	
		A	B	A	B
1.	Muzeum umění Olomouc, s. p. o.	45	9	41	-
2.	Galerie hlavního města Prahy	33	1	20	1
3.	Národní galerie v Praze	31	2	32	-
4. - 5.	Galerie výtvarného umění v Hodoníně	26	13	18	3
4. - 5.	Moravská galerie v Brně	26	-	26	-
6. - 8.	Uměleckoprůmyslové museum v Praze	25	3	21	4
6. - 8.	Muzeum umění a designu Benešov, p. o.	25	-	10	1
6. - 8.	Galerie umění Karlovy Vary	25	5	27	7
9. - 10.	Dům umění města Brna, p. o.	24	-	17	-
9. - 10.	x	x	x	x	x
11. - 12.	Oblastní galerie Vysočiny v Jihlavě	23	2	29	2
11. - 12.	Rabasova galerie Rakovník, p. o.	23	1	27	1
13. - 14.	Galerie výtvarného umění v Chebu	22	-	23	-
13. - 14.	Oblastní galerie Liberec	22	-	20	-
15. - 16.	x	x	x	x	x
15. - 16.	Krajská galerie výtvarného umění ve Zlíně	18	1	22	1
17. - 19.	Horácká galerie v Novém Městě na Moravě	17	2	23	2
17. - 19.	Galerie Jirkov	17	-	11	-
17. - 19.	Galerie moderního umění v Roudnici nad Labem, p. o.	17	-	16	-
20.	Galerie výtvarného umění v Ostravě	16	-	27	5
21. - 23.	Východočeská galerie v Pardubicích	15	2	16	2
21. - 23.	Galerie města Trutnova	15	-	14	-
21. - 23.	Severočeská galerie výtvarného umění v Litoměřicích	15	-	11	-
24.	Alšova jihočeská galerie, Hluboká nad Vltavou	13	-	17	1
25. - 26.	Městská galerie Vlastimila Rady Železný Brod	12	1	11	-
25. - 26.	Galerie výtvarného umění v Havlíčkově Brodě	12	2	11	1
27. - 28.	Galerie výtvarného umění v Náchodě	11	-	11	-
27. - 28.	Městská galerie Vysoké Mýto	11	-	10	-
29.	Galerie Josefa Lieslera Kadaň	10	-	10	-
Ostatní galerie vykazaly méně než 10 uspořádaných výstav					

POŘADÍ GALERIÍ PODLE POČTU NÁVŠTĚVNÍKŮ EXPOZIC A VÝSTAV

		v roce	
		2018	2017
1.	Národní galerie v Praze	711 928	691 285
2.	Galerie hlavního města Prahy	424 561	117 836
3.	Muzeum umění Olomouc, s. p. o.	155 702	167 280
4.	Moravská galerie v Brně	131 292	124 151
5.	Uměleckoprůmyslové museum v Praze	115 769	44 667
6.	Galerie Pravěk očima Zdeňka Buriana, ZOO Dvůr Králové	110 000	110 000
7.	Galerie výtvarného umění v Ostravě	84 181	104 071
8.	Alšova jihočeská galerie, Hluboká nad Vltavou	55 552	70 359
9.	x	x	x
10.	x	x	x
11.	Galerie moderního umění v Hradci Králové	40 814	45 434
12.	Oblastní galerie Liberec	40 330	50 605
13.	Krajská galerie výtvarného umění ve Zlíně	25 765	22 377
14.	Galerie umění Karlovy Vary	25 172	20 503
15.	Galerie výtvarného umění v Chebu	24 462	25 093
16.	Dům umění města Brna, p. o.	24 317	18 575
17.	Západočeská galerie v Plzni, p. o.	23 439	28 502
18.	x	x	x
19.	KulturaDoksy.cz - Muzeum Čtyřlístek	21 022	21 652
20.	Východočeská galerie v Pardubicích	16 647	18 932

		v roce	
		2018	2017
pokračování			
21.	Galerie moderního umění v Roudnici nad Labem, p. o.	16 238	19 223
22.	Severočeská galerie výtvarného umění v Litoměřicích	13 848	12 810
23.	Rabasova galerie Rakovník, p. o.	13 250	13 426
24.	Oblastní galerie Vysočiny v Jihlavě	11 869	14 152
25.	Galerie Josefa Lieslera Kadaň	10 250	5 487
26.	Městská galerie Litomyšl	6 315	6 995
27.	Museum Montanelli, Praha	6 312	6 052
28.	Galerie města Trutnova	6 206	5 131
29.	Galerie výtvarného umění v Havlíčkově Brodě	5 449	8 798
30.	Galerie výtvarného umění v Náchodě	5 350	5 760
31.	Městská galerie Vysoké Mýto	5 316	6 708
32.	Galerie výtvarného umění v Hodoníně	3 590	4 804
33.	Horácká galerie v Novém Městě na Moravě	3 328	3 292
34.	x	x	x
35.	Galerie výtvarného umění v Mostě, p. o.	2 298	1 925
36.	Muzeum umění a designu Benešov, p. o.	2 169	3 000
37.	Městská galerie Vlastimila Rady Železný Brod	1 969	1 477
38.	Galerie Felixe Jeneweina města Kutné Hory	1 646	2 228
39.	Galerie Jirkov	1 348	856
Ostatní galerie vykázaly méně než 1 000 návštěvníků			

POŘADÍ GALERIÍ PODLE POČTU USPOŘÁDANÝCH KULTURNĚ VÝCHOVNÝCH AKCÍ S UVEDENÍM JEJICH NÁVŠTĚVNOSTI

A - celkový počet kulturně výchovných akcí
B - počet návštěvníků kulturně výchovných akcí

		v roce			
		2018		2017	
		A	B	A	B
1.	Moravská galerie v Brně	837	40 624	830	53 234
2.	Národní galerie v Praze	397	11 801	279	8 579
3.	Galerie hlavního města Prahy	330	5 140	58	1 020
4.	Uměleckoprůmyslové museum v Praze	287	14 401	167	5 954
5.	Muzeum umění Olomouc, s. p. o.	283	17 073	387	23 919
6.	Oblastní galerie Vysočiny v Jihlavě	224	3 469	56	3 241
7.	Galerie výtvarného umění v Ostravě	162	4 287	154	3 556
8.	Galerie umění Karlovy Vary	152	3 334	162	4 271
9.	Galerie výtvarného umění v Havlíčkově Brodě	121	3 280	74	2 636
10.	Západočeská galerie v Plzni, p. o.	120	5 708	105	4 506
11.	Galerie moderního umění v Roudnici nad Labem, p. o.	119	5 354	125	5 199
12.	Východočeská galerie v Pardubicích	118	5 512	86	6 368
13.	Galerie výtvarného umění v Náchodě	99	3 275	113	3 544
14.	Horácká galerie v Novém Městě na Moravě	71	8 735	98	7 556
15.	Dům umění města Brna, p. o.	69	4 840	68	7 286
16.	Rabasova galerie Rakovník, p. o.	39	2 625	61	3 562
17.	Městská galerie Litomyšl	36	975	15	347
18.	Alšova jihočeská galerie, Hluboká nad Vltavou	30	507	162	3 870
19. - 20.	Oblastní galerie Liberec	29	3 880	33	13 410
19. - 20.	Galerie Jirkov	29	286	8	291
21.	Galerie výtvarného umění v Chebu	27	1 869	26	1 363
22.	Galerie výtvarného umění v Hodoníně	21	632	10	332
23.	x	x	x	x	x
24.	Severočeská galerie výtvarného umění v Litoměřicích	18	3 521	17	2 586
25.	Městská galerie Vysoké Mýto	16	1 022	9	1 920
26.	Krajská galerie výtvarného umění ve Zlíně	13	1 960	16	2 003
27.	x	x	x	x	x
28.	Muzeum umění a designu Benešov, p. o.	11	550	18	524
29.	x	x	x	x	x
Ostatní galerie vykázaly méně než 10 uspořádaných kulturně výchovných akcí					

POŘADÍ MUZEÍ A PAMÁTNÍKŮ PODLE POČTU STÁLÝCH EXPOZIC

		v roce	
		2018	2017
1.	Hornické muzeum Příbram, p. o.	70	70
2.	Muzeum řemesel Letohrad	59	59
3.	Valašské muzeum v přírodě, Rožnov p. Radhoštěm	47	47
4.	Národní zemědělské muzeum, s.p.o., Praha	29	27
5.	Technické muzeum v Brně	26	26
6.	Muzeum T.G.M. Rakovník	25	26
7. - 8.	Vlastivědné muzeum a galerie v České Lípě	24	24
7. - 8.	Muzeum Vysočiny Jihlava, p. o.	24	23
9.	Národní muzeum, Praha	23	25
10. - 11.	Regionální muzeum v Kolíně	22	21
10. - 11.	Muzeum Novojičínska, p. o., Nový Jičín	22	23
12. - 13.	x	x	x
12. - 13.	Sládečkovo vlastivědné muzeum v Kladně, p. o.	21	21
14. - 16.	Muzeum Šumavy Sušice, p. o.	20	18
14. - 16.	Muzeum Jindřichohradecka, Jindřichův Hradec	20	20
14. - 16.	Národní ústav lidové kultury, Strážnice	20	19
17. - 19.	Vrbasovo muzeum, Žďánice	19	19
17. - 19.	Moravské zemské muzeum, Brno	19	19
17. - 19.	Muzeum v Bruntále, p. o.	19	19
20. -22.	Muzeum Mladoboleslavska, Mladá Boleslav	18	18
20. -22.	Muzeum Komenského v Přerově	18	18
20. -22.	Muzeum regionu Valašsko, p. o., Vsetín	18	18
23. - 24.	Západočeské muzeum v Plzni, p. o.	17	17
23. - 24.	Muzeum středního Pootaví Strakonice	17	17
25. - 29.	Městské muzeum Frýdlant	15	15
25. - 29.	Městské muzeum a galerie Lomnice nad Popelkou, p. o.	15	15
25. - 29.	Muzeum Českého krasu, p. o., Beroun	15	15
25. - 29.	Regionální muzeum v Teplicích	15	19

pokračování

		v roce	
		2018	2017
25. - 29.	Muzeum Brněnska, p. o., Předklášteří	15	13
30. - 32.	Prácheňské muzeum v Písku	14	14
30. - 32.	Muzeum hlavního města Prahy	14	14
30. - 32.	Regionální muzeum v Mikulově	14	14
33. - 35.	Památník Tereziín	13	13
33. - 35.	Městské muzeum Bystřice n. Pernštejnem	13	13
33. - 35.	Muzeum městyse Suchdol n.O. a Muzeum Moravských bratří	13	13
36. - 40.	Slovácké muzeum v Uherském Hradišti, p. o.	12	13
36. - 40.	Vlastivědné muzeum v Šumperku	12	12
36. - 40.	Muzeum města Brna	12	12
36. - 40.	Městské muzeum Slavičín	12	12
36. - 40.	Místní vlastivědné muzeum, Železnice	12	12
41. - 45.	Husitské muzeum v Táboře	11	11
41. - 45.	Vlastivědné muzeum v Olomouci	11	11
41. - 45.	Muzeum jihovýchodní Moravy ve Zlíně	11	11
41. - 45.	Jihomoravské muzeum ve Znojmě, p. o.	11	11
41. - 45.	Městské muzeum Zlaté Hory	11	10
46. - 55.	Ostravské muzeum, Ostrava	10	7
46. - 55.	x	x	x
46. - 55.	Podkrušnohorské technické muzeum, Most	10	10
46. - 55.	Krkonošské muzeum Správy KRNP, Vrchlabí	10	13
46. - 55.	Muzeum Kroměřížska, Kroměříž	10	10
46. - 55.	Muzeum Českého ráje, Turnov	10	10
46. - 55.	Muzeum města Mnichovo Hradiště	10	10
46. - 55.	x	x	x
46. - 55.	Vlastivědné muzeum ve Slaném	10	10
46. - 55.	Městské muzeum ve Františkových Lázních	10	10

Ostatní muzea a památníky vykázaly méně než 10 stálých expozic

POŘADÍ MUZEÍ A PAMÁTNÍKŮ PODLE POČTU USPOŘÁDANÝCH VÝSTAV

A – počet výstav celkem

B – z toho putovních

		v roce			
		2018		2017	
		A	B	A	B
1.	Hornické muzeum Příbram, p. o.	60	5	69	4
2.	Technické muzeum v Brně	54	2	54	2
3. - 4.	Vlastivědné muzeum v Šumperku	47	7	48	10
3. - 4.	Židovské muzeum v Praze	47	12	62	13
5.	Západočeské muzeum v Plzni, p. o.	44	2	35	5
6.	Památník národního písemnictví v Praze	42	35	35	4
7. - 8.	Muzeum regionu Valašsko, p. o., Vsetín	41	6	35	-
7. - 8.	x	x	x	x	x
9. - 10.	Muzeum T.G.M. Rakovník	38	4	41	4
9. - 10.	Muzeum Vysočiny Jihlava, p. o.	38	4	33	7
11.	Regionální muzeum Mělník, p. o.	37	2	37	-
12.	Národní muzeum, Praha	35	2	62	3
13.	Muzeum Mladoboleslavska, Mladá Boleslav	34	-	34	4
14. - 15.	Národní zemědělské muzeum, s.p.o., Praha	33	4	30	1
14. - 15.	x	x	x	x	x
16.	Slovácké muzeum v Uherském Hradišti, p. o.	32	3	28	1
17.	Muzeum města Ústí nad Labem	31	2	32	1
18. - 20.	Památník Lidice	30	23	49	34
18. - 20.	Památník Terežín	30	20	26	18
18. - 20.	Muzeum jihovýchodní Moravy ve Zlíně	30	8	38	18
21. - 24.	Prácheňské muzeum v Písku	29	-	30	-
21. - 24.	Muzeum Novojičínska, p. o., Nový Jičín	29	1	37	3
21. - 24.	Moravské zemské muzeum, Brno	29	3	27	7
21. - 24.	Masarykovo muzeum v Hodoníně, p. o.	29	2	27	3
25. - 26.	Muzeum Brněnska, p. o., Předklášteří	28	1	28	-
25. - 26.	Památník Karla Čapka, Stará Huť u Dobříše	28	26	25	22

pokračování

		v roce			
		2018		2017	
		A	B	A	B
27. - 28.	Městské muzeum Zámek Žirovnice	27	5	25	3
27. - 28.	Muzeum Vyškovska, p. o.	27	-	30	-
29.	x	x	x	x	x
30. - 34.	Muzeum Vysočiny Třebíč, p. o.	25	3	22	3
30. - 34.	Oblastní muzeum v Děčíně, p. o.	25	8	17	4
30. - 34.	Krkonošské muzeum Správy KRNP, Vrchlabí	25	1	22	2
30. - 34.	Vlastivědné muzeum v Olomouci	25	4	27	5
30. - 34.	Regionální muzeum K. A. Polánka v Žatci	25	2	18	1
35. - 37.	MKZ Hranice, p. o. - středisko muzeum a galerie	24	1	19	-
35. - 37.	Muzeum Náchodska, Náchod	24	2	16	1
35. - 37.	Městské muzeum Krnov	24	2	22	-
38. - 39.	Jihomoravské muzeum ve Znojmě, p. o.	23	1	26	-
38. - 39.	Muzeum hlavního města Prahy	23	-	23	2
40. - 42.	Jihočeské muzeum v Českých Budějovicích	22	3	22	4
40. - 42.	x	x	x	x	x
40. - 42.	Slezské zemské muzeum, Opava	22	1	31	11
43. - 45.	Muzeum Tříneckých železáren a města Třince	21	-	21	-
43. - 45.	x	x	x	x	x
43. - 45.	Muzeum a Pojizerská galerie Semily, p. o.	21	2	21	-
46. - 50.	Regionální muzeum v Kolíně	20	1	20	1
46. - 50.	Městské muzeum Rýmařov	20	-	18	1
46. - 50.	Muzeum a galerie severního Plzeňska, Mariánská Týnice	20	1	19	-
46. - 50.	Muzeum Beskyd Frýdek-Místek	20	3	24	5
46. - 50.	x	x	x	x	x
Ostatní muzea a památníky vykazaly méně než 20 uspořádaných výstav					

POŘADÍ MUZEÍ A PAMÁTNÍKŮ PODLE POČTU NÁVŠTĚVNÍKŮ EXPOZIC A VÝSTAV

		v roce	
		2018	2017
1.	Muzeum hlavního města Prahy	1 533 975	1 524 471
2.	Židovské muzeum v Praze	721 193	716 918
3.	Národní muzeum, Praha	666 483	348 052
4.	Národní zemědělské muzeum, s.p.o., Praha	592 555	495 970
5.	Vojenský historický ústav Praha	418 460	378 600
6.	x	x	x
7.	Památník Tereziín	296 749	286 964
8.	Muzeum Pražského Jezulátka, Praha	250 000	250 000
9.	Valašské muzeum v přírodě, Rožnov p. Radhoštěm	227 000	180 840
10.	Regionální muzeum v Mikulově	171 668	182 249
11.	Památník Lidice	170 334	192 465
12.	Muzeum města Brna	159 282	175 661
13.	Muzeum jihovýchodní Moravy ve Zlíně	157 174	126 028
14.	x	x	x
15.	Jihočeské muzeum v Českých Budějovicích	138 581	102 651
16.	x	x	x
17.	Vlastivědné muzeum v Olomouci	135 033	130 374
18.	Hornické muzeum Příbram, p. o.	127 591	126 358
19.	České muzeum stříbra, Kutná Hora	115 367	133 289
20.	Muzeum komunismu Praha (Legacy s.r.o.)	107 537	68 220
21.	Regionální muzeum v Kopřivnici, o.p.s.	104 639	117 550
22.	Muzeum regionu Valašsko, p. o., Vsetín	103 293	105 904
23.	Husitské muzeum v Táboře	101 944	102 238
24.	Technické muzeum v Brně	101 452	155 752
25.	Slezské zemské muzeum, Opava	95 137	93 020
26.	x	x	x
27.	Muzeum Brněnska, p. o., Předklášteří	86 889	86 438
28.	Muzeum Beskyd Frýdek-Místek	85 983	101 936
29.	Západočeské muzeum v Plzni, p. o.	83 992	69 028

pokračování

		v roce	
		2018	2017
30.	Masarykovo muzeum v Hodoníně, p. o.	80 646	65 061
31.	x	x	x
32.	Muzeum Komenského v Přerově	75 719	94 472
33.	Slovácké muzeum v Uherském Hradišti, p. o.	74 795	61 973
34.	Vlastivědné muzeum v Šumperku	71 154	74 226
35.	Muzeum Vysočiny Jihlava, p. o.	70 303	90 862
36.	Moravské zemské muzeum, Brno	69 472	111 396
37.	Muzeum Mladoboleslavska, Mladá Boleslav	68 004	41 783
38.	Muzeum Jindřichohradecka, Jindřichův Hradec	65 839	65 440
39.	Polabské muzeum, p. o., Poděbrady	65 321	68 997
40.	Muzeum středního Pootaví Strakonice	64 867	64 006
41.	Muzeum Policie ČR, Praha	63 752	64 910
42.	Městské muzeum ve Františkových Lázních	61 888	85 597
43.	Muzeum T.G.M. Rakovník	57 940	53 448
44.	Letecké muzeum v Kunovicích	54 170	30 146
45.	Regionální muzeum v Kolině	53 925	51 592
46.	Národní ústav lidové kultury, Strážnice	53 831	61 196
47.	Muzeum Novojičínska, p. o., Nový Jičín	52 242	51 897
48.	Muzeum Vysočiny Třebíč, p. o.	50 207	49 803
49.	Ruční papírna - Muzeum papíru Velké Losiny	49 971	53 715
50.	Železniční muzeum ČD, Lužná u Rakovníka	48 347	34 500
51.	Jihomoravské muzeum ve Znojmě, p. o.	47 809	73 313
52.	Muzeum Českého ráje, Turnov	46 914	43 819
53.	Muzeum v Bruntále, p. o.	44 921	79 788
54.	x	x	x
55.	Muzeum Českého krasu, p. o., Beroun	42 726	42 102
56.	Vlastivědné muzeum Boží Dar	41 192	48 934
57.	Zámek Slavkov-Austerlitz	40 602	30 051
Ostatní muzea a památníky vykazaly méně než 40 000 návštěvníků			

POŘADÍ MUZEÍ A PAMÁTNÍKŮ PODLE POČTU USPOŘÁDANÝCH KULTURNĚ VÝCHOVNÝCH AKCÍ S UVEDENÍM JEJICH NÁVŠTĚVNOSTI

A – celkový počet kulturně výchovných akcí
B – počet návštěvníků kulturně výchovných akcí

		v roce			
		2018		2017	
		A	B	A	B
1.	Muzeum Říčany, p. o.	635	11 647	679	11 889
2.	Muzeum Policie ČR, Praha	551	31 932	542	32 245
3.	x	x	x	x	x
4.	Muzeum Těšínska, p. o., Český Těšín	336	22 412	310	24 687
5.	Národní muzeum, Praha	256	283 074	305	56 251
6.	Muzeum Beskyd Frýdek-Místek	238	33 303	505	28 415
7.	Vlastivědné muzeum a galerie v České Lípě	230	7 959	85	4 764
8.	Památník Terezín	226	8 925	214	8 258
9.	Památník bratří Strnadlů a Jana Knebla Trojanovice	224	580	244	1 783
10.	Muzeum Vysočiny Jihlava, p. o.	203	8 819	207	6 995
11.	Muzeum T.G.M. Rakovník	196	30 240	138	21 254
12.	Muzeum regionu Valašsko, p. o., Vsetín	192	26 536	139	21 623
13.	Národní zemědělské muzeum, s.p.o., Praha	168	135 291	77	90 209
14.	Muzeum Novojičínska, p. o., Nový Jičín	164	31 463	155	30 842
15.	x	x	x	x	x
16. - 17.	Jihočeské muzeum v Českých Budějovicích	153	14 715	140	14 655
16. - 17.	Regionální muzeum a galerie Jičín	153	6 634	117	2 413
18.	Vlastivědné muzeum Dr. Hostaše v Klatovech, p. o.	150	2 444	161	8 201
19.	Technické muzeum v Brně	149	27 934	489	47 894
20.	Západočeské muzeum v Plzni, p. o.	148	13 024	109	9 666
21.	Židovské muzeum v Praze	137	4 541	136	4 735
22.	Moravské zemské muzeum, Brno	125	30 634	94	38 552
23.	Husitské muzeum v Táboře	123	8 541	120	10 085
24.	x	x	x	x	x
25.	Oblastní muzeum v Děčíně, p. o.	112	4 212	111	4 572
26.	Jihomoravské muzeum ve Znojmě, p. o.	108	25 149	69	20 608
27.	Muzeum hlavního města Prahy	107	4 708	92	4 428
28.	Hornické muzeum Příbram, p. o.	105	36 410	91	31 556
29.	Východočeské muzeum v Pardubicích	101	28 758	132	25 142

pokračování

		v roce			
		2018		2017	
		A	B	A	B
30.	Masarykovo muzeum v Hodoníně, p. o.	96	43 672	82	11 492
31.	Muzeum města Brna	95	37 068	111	43 971
32.	Slovácké muzeum v Uherském Hradišti, p. o.	92	10 219	130	7 982
33. - 34.	Slezské zemské muzeum, Opava	91	35 429	76	16 620
33. - 34.	Muzeum Komenského v Přerově	91	38 529	96	46 951
35.	Oblastní muzeum v Chomutově, p. o.	88	3 882	135	2 799
36.	Vlastivědné muzeum v Olomouci	87	24 438	90	20 422
37.	x	x	x	x	x
38. - 39.	Muzeum Českého krasu, p. o., Beroun	83	7 339	38	2 324
38. - 39.	Muzeum Vysočiny Pelhřimov	83	3 954	101	4 149
40.	Muzeum města Ústí nad Labem	82	6 214	59	10 210
41. - 42.	Regionální muzeum v Mikulově	81	29 573	86	32 777
41. - 42.	Muzeum Českého ráje, Turnov	81	420	71	390
43.	Ostravské muzeum, Ostrava	80	7 840	82	6 234
44. - 45.	Vlastivědné muzeum v Šumperku	79	13 393	52	12 570
44. - 45.	Oblastní muzeum v Lounech, p. o.	79	7 495	56	5 555
46.	Muzeum v Bruntále, p. o.	78	47 419	90	41 204
47. - 48.	Muzeum Vysočiny Třebíč, p. o.	76	4 268	76	4 495
47. - 48.	Městské muzeum a galerie ve Svitavách	76	7 337	59	1 672
49. - 51.	Muzeum Cheb	75	7 390	16	2 045
49. - 51.	Městské muzeum Horažďovice	75	4 616	11	240
49. - 51.	Muzeum Vyškovska, p. o.	75	7 086	85	6 877
52. - 53.	Muzeum Vysočiny Havlíčkův Brod	74	2 052	68	1 855
52. - 53.	Městské muzeum a galerie Polička	74	6 393	x	x
54.	x	x	x	x	x
55.	Knihovna & Šenovské muzeum p. o., Šenov	67	2 540	64	1 890
56.	Muzeum Českého lesa v Tachově	65	3 253	39	2 646
57.	Muzeum Jindřichohradecka, Jindřichův Hradec	61	2 825	43	4 846
Ostatní muzea a památníky vykázaly méně než 60 uspořádaných kulturně výchovných akcí					



NÁRODNÍ INFORMAČNÍ A PORADENSKÉ STŘEDISKO PRO KULTURU

je státní příspěvkovou organizací zřízenou Ministerstvem kultury.

Základním posláním NIPOS je podpora rozvoje kultury a veřejných kulturních služeb ve smyslu zákona č. 203/2006 Sb. o některých druzích podpory kultury, neprofesionálních uměleckých aktivit, poskytování informačních služeb a odborných konzultací na základě soustavného vytěžování teoretických a praktických poznatků z analytické a výzkumné činnosti v oblasti kultury, z vlastního výzkumu a s využitím odborných znalostí z různých oborů umělecké činnosti.



artama

útvár pro neprofesionální umělecké aktivity poskytuje odborný a informační servis, pořádá a odborně zajišťuje semináře, přehlídky, festivaly a soutěže



CIK

útvár centrum informací a statistik kultury je garantem státní statistické služby za oblast kultury, poskytuje rešerše z databází úřadů, kulturních institucí, informační služby veřejné knihovny



KaM

útvár koncepcí a metodiky zpracovává analýzy, výzkumy, odborné a strategické dokumenty v oblasti kultury, pořádá vzdělávací semináře a odborná setkání



místní kultura

www.mistnikultura.cz

internetový časopis o kulturním životě v místech a regionech – články, komentáře, zprávy, projekty, inspirace a názory