

DIVADLA 2019

VÝBĚR ZE ZÁKLADNÍCH STATISTICKÝCH ÚDAJŮ O KULTUŘE V ČESKÉ REPUBLICE



NÁRODNÍ INFORMAČNÍ A PORADENSKÉ STŘEDISKO PRO KULTURU
CENTRUM INFORMACÍ A STATISTIK KULTURY

www.nipos.cz

www.statistikakultury.cz

DIVADLA

Divadelní systém v České republice je strukturován a statisticky sledován jako síť veřejných divadel, neziskové sféry a podnikatelského segmentu. Předmětem statistického zjišťování jsou výkony a hospodaření divadel, která pravidelně produkují divadelní nebo taneční představení, a rovněž divadel stagionového typu. Divadly stagionového typu se rozumí taková zařízení, která nezřizují soubor a sama nutně neprodukují divadelní či taneční představení, ale na svých scénách a ve svých sálech uvedla ve sledovaném roce nejméně 20 divadelních či tanečních představení profesionálních souborů.

V roce 2019 bylo statisticky šetřeno celkem 275 divadel (včetně stagion), což je o 26 subjektů více než v předchozím roce. Počet stálých scén a sálů v provozu stoupl (z 305 na 315), přičemž u 227 z nich byl zajištěn bezbariérový přístup pro handicapované návštěvníky. Od roku 2017 vykazují stálé scény a sály pouze ty subjekty, které tyto prostory v daném roce provozovaly a měly je pod svou správou.

V divadelním sektoru v roce 2019 pracovalo téměř 7 250 lidí ve stálém zaměstnaneckém poměru (přepočtený stav) a dalších 15 500 na základě jiných pracovněprávních a smluvních vztahů. V této souvislosti je nutné zmínit, že údaje týkající se počtu zaměstnanců, ale i hospodaření divadel jsou v posledních letech výrazně nižší, než tomu bývalo před rokem 2007. Důvodem je skutečnost, že některé kulturní domy se stálou divadelní scénou začaly uveřejňovat tyto údaje výhradně ve výkazu, který sleduje činnost a hospodaření kulturních domů.

Divadla (bez stagion) v roce 2019 zřizovala celkem 215 souborů a ve svém repertoáru měla 3 552 titulů. Z tohoto počtu bylo 825 inscenací uvedeno v premiéře. V České republice

bylo odehráno 31 283 představení, která shlédlo rekordních 6,8 mil. diváků. Dalších 310 tis. diváků navštívilo 840 zájezdových představení odehraných v zahraničí.

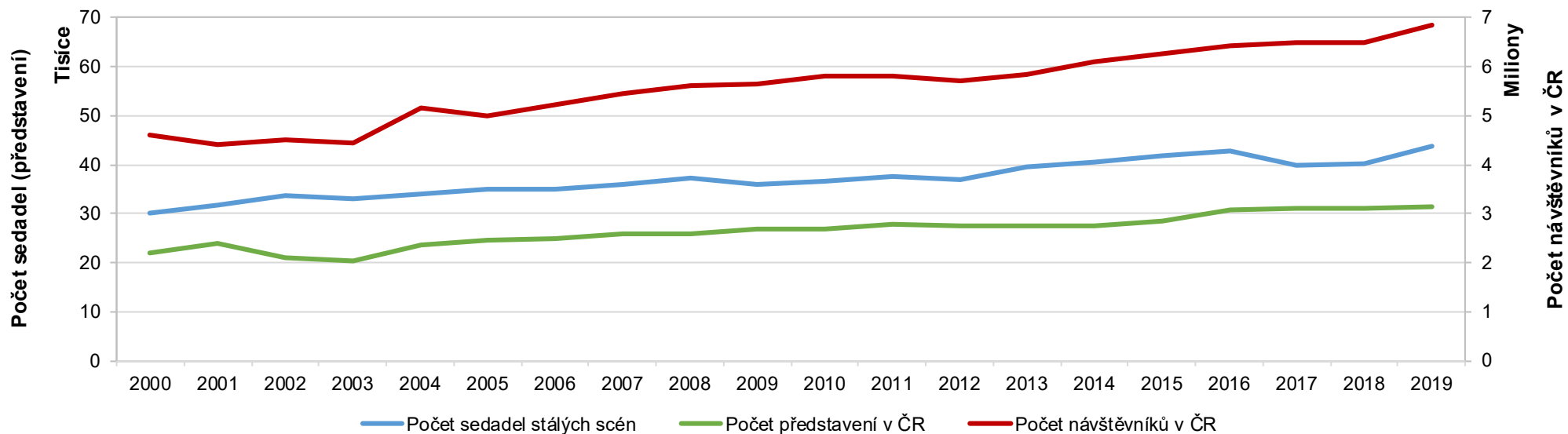
Nejobsažnější a nejuplněnější jsou údaje týkající se veřejných divadel zřizovaných orgány státní správy (bez stagion) - MK (1) a MŠMT (4), kraji (2), obcemi, městy nebo městskými částmi (32). Veřejná divadla uvedla v roce 2019 celkem 1 451 titulů, přičemž počet premiér (411) oproti minulému roku (404) opět narostl. Počet návštěvníků divadelních představení po mírném propadu v roce 2018 opět narostl a překonal úroveň 3,4 mil. diváků. Počet obsazených míst z celkové kapacity (procento návštěvnosti) v případě veřejných divadel přesáhl 82 %. V zahraničí bylo odehráno 246 představení, tj. o 43 představení méně ve srovnání s předchozím rokem.

Soukromá divadla (bez stagion) zřizovaná podnikajícími fyzickými osobami (27) a podnikatelskými subjekty (36), spolky (82), obecně prospěšnými společnostmi (21) uvedla celkem 2 101 inscenací, z nichž 414 mělo v roce 2019 premiéru. U těchto divadel došlo v posledních pěti letech k výraznému nárůstu téměř ve všech ukazatelích. Zčásti tomu tak může být vlivem transformace veřejných divadel na jiné formy, která bude s největší pravděpodobností pokračovat i v následujících letech.

Divadla stagionového typu (70) v roce 2019 uspořádala na svých scénách a ve svých sálech celkem 8 223 představení, což je o 542 představení méně než v předchozím roce. Počet návštěvníků ovšem nadále pokračoval v rostoucím trendu a téměř dosáhl rekordní úrovně 1,7 mil. diváků. Mírný nárůst byl zaznamenán i v počtu uváděných titulů (5 049), zatímco počet uvedených premiér v roce 2019 naopak výrazně poklesl (159).

VÝVOJ VYBRANÝCH UKAZATELŮ V LETECH 2000–2019

	2000	2001	2002	2003	2004	2005	2006	2007	2008	2009	2010	2011	2012	2013	2014	2015	2016	2017	2018	2019
Počet divadel (bez stagion)	118	127	110	101	119	121	125	130	133	137	151	153	153	152	152	155	175	175	182	205
Počet stálých scén v provozu	121	130	129	127	134	143	145	144	148	150	160	169	166	174	177	180	189	171	174	178
Počet sedadel stálých scén	30 223	31 589	33 597	33 072	34 115	34 863	34 929	35 796	37 322	36 033	36 648	37 622	36 789	39 616	40 469	41 872	42 815	39 788	40 306	43 586
Počet sedadel na 1 tis. obyv.	2,9	3,1	3,3	3,2	3,3	3,4	3,4	3,5	3,6	3,4	3,5	3,6	3,5	3,8	3,8	4,0	4,1	3,8	3,8	4,1
Počet návštěvníků v ČR v tis.	4 589	4 405	4 489	4 437	5 149	4 976	5 235	5 448	5 606	5 657	5 805	5 794	5 699	5 846	6 108	6 269	6 437	6 477	6 474	6 831
Počet návštěvníků na 1 tis. obyv.	447	431	440	435	504	486	510	528	538	539	552	552	542	556	580	595	609	612	609	640
Počet návštěvníků na 1 sedadlo	152	139	134	134	151	143	150	152	150	157	158	154	155	148	151	150	150	163	161	157
Počet představení v ČR	21 997	23 950	20 857	20 247	23 532	24 563	24 888	25 785	25 703	26 921	26 883	27 959	27 526	27 500	27 533	28 519	30 891	31 072	31 031	31 283



VYBRANÉ ÚDAJE ZE STATISTICKÝCH VÝKAZŮ O DIVADLE V ROCE 2019

CELKEM

	Počet divadel	Počet stálých scén provozu ¹⁾	Kapacita divadel (počet sedadel)	Počet divadelních souborů ²⁾	Počet stálých zaměstnanců (přepočtený stav)	Příjem ze vstupného v tis. Kč	Počet předplatitelů
Divadla, která pravidelně produkují divadelní a taneční představení	205	178	43 586	215	6 850,0 ³⁾	1 565 238,1 ⁴⁾	95 511
Divadla bez vlastního profesionálního divadelního souboru - stagiony	70	137	38 908	x	395,5 ⁵⁾	214 058,8 ⁶⁾	29 810

1) tzn. scén, které zpravodajské jednotky v daném roce provozovaly (tj. měly tyto prostory pod svou správou)

2) tj. uměleckých celků

3) údaje pouze orientační, jelikož některé zpravodajské jednotky počty stálých zaměstnanců (přepočtený stav) neuvedly

4) údaje pouze orientační, jelikož 27 zpravodajských jednotek v mutaci A příjmy ze vstupného neuvedlo

5) některé zpravodajské jednotky se stálou divadelní scénou vykazují údaje o personálu výhradně ve výkazu Kult (MK) 22-01 sledujícím kulturně vzdělávací a zájmovou činnost

6) údaje pouze orientační, jelikož 2 zpravodajské jednotky v mutaci B příjmy ze vstupného neuvedla a některé další zpravodajské jednotky se stálou divadelní scénou vykazují údaje o svém hospodaření výhradně ve výkazu Kult (MK) 22-01 sledujícím kulturně vzdělávací a zájmovou činnost

Počet návštěvníků představení na mateřských a cizích scénách v ČR (bez stagion)

	2019	%	2018	%	2017	%	2016	%	2015	%	
Celkem	6 830 563	109,0	6 474 096	103,3	6 476 983	103,3	6 437 308	102,7	6 268 828	100,0	
v točm	čínohra	3 704 449	111,4	3 605 445	108,4	3 621 157	108,9	3 524 395	106,0	3 324 883	100,0
	opera	443 289	86,0	419 893	81,5	466 061	90,4	473 699	91,9	515 491	100,0
	opereta	186 671	92,4	194 154	96,1	213 943	105,9	207 946	102,9	202 062	100,0
	muzikál	859 967	147,3	810 371	138,8	747 209	128,0	725 670	124,3	583 850	100,0
	balet	254 349	94,1	255 357	94,5	255 309	94,5	267 699	99,0	270 294	100,0
	tanec a pohybové divadlo	179 818	174,4	187 944	182,3	98 566	95,6	138 893	134,7	103 101	100,0
	loutková představení	719 279	86,1	647 499	77,5	658 071	78,8	742 805	88,9	835 229	100,0
	literární večer	14 568	398,8	3 763	103,0	4 591	125,7	2 094	57,3	3 653	100,0
	multimediální představení	103 772	99,4	103 557	99,1	155 178	148,6	119 066	114,0	104 447	100,0
	ostatní	364 401	111,8	246 113	75,5	256 898	78,8	235 041	72,1	325 818	100,0
z toho pro děti a mládež	1 708 023	88,7	1 748 493	90,8	1 734 832	90,0	1 898 364	98,5	1 926 576	100,0	

VYBRANÉ ÚDAJE ZE STATISTICKÝCH VÝKAZŮ O DIVADLECH V ROCE 2019

Počet titulů v divadelním repertoáru

		2019	%	2018	%	2017	%	2016	%	2015	%
Celkem		3 552	122,9	3 251	112,5	3 193	110,4	3 186	110,2	2 891	100,0
v tom	činohra	1 746	119,7	1 676	114,9	1 679	115,1	1 638	112,3	1 459	100,0
	opera	203	111,5	179	98,4	198	108,8	204	112,1	182	100,0
	opereta	50	100,0	52	104,0	45	90,0	50	100,0	50	100,0
	muzikál	168	114,3	143	97,3	143	97,3	145	98,6	147	100,0
	balet	101	97,1	98	94,2	94	90,4	107	102,9	104	100,0
	tanec a pohybové divadlo	172	229,3	128	170,7	97	129,3	111	148,0	75	100,0
	loutková představení	451	85,4	454	86,0	419	79,4	494	93,6	528	100,0
	literární večer	65	191,2	40	117,6	41	120,6	32	94,1	34	100,0
	multimediální představení	38	200,0	34	178,9	32	168,4	30	157,9	19	100,0
	ostatní	558	190,4	447	152,6	445	151,9	375	128,0	293	100,0
z toho pro děti a mládež		1 009	106,4	1 054	111,2	1 011	106,6	1 044	110,1	948	100,0

Počet premiér

		2019	%	2018	%	2017	%	2016	%	2015	%
Celkem		825	127,9	766	118,8	729	113,0	708	109,8	645	100,0
v tom	činohra	397	112,1	409	115,5	408	115,3	386	109,0	354	100,0
	opera	42	77,8	58	107,4	52	96,3	54	100,0	54	100,0
	opereta	9	81,8	10	90,9	12	109,1	14	127,3	11	100,0
	muzikál	33	94,3	29	82,9	30	85,7	35	100,0	35	100,0
	balet	28	103,7	24	88,9	23	85,2	30	111,1	27	100,0
	tanec a pohybové divadlo	50	312,5	30	187,5	26	162,5	34	212,5	16	100,0
	loutková představení	73	96,1	80	105,3	67	88,2	71	93,4	76	100,0
	literární večer	13	100,0	17	130,8	11	84,6	16	123,1	13	100,0
	multimediální představení	9	180,0	4	80,0	7	140,0	7	140,0	5	100,0
	ostatní	171	316,7	105	194,4	93	172,2	61	113,0	54	100,0
z toho pro děti a mládež		171	114,8	182	122,1	157	105,4	173	116,1	149	100,0

VYBRANÉ ÚDAJE ZE STATISTICKÝCH VÝKAZŮ O DIVADLECH V ROCE 2019

Počet představení na mateřských i cizích scénách v ČR

		2019	%	2018	%	2017	%	2016	%	2015	%
Celkem		31 283	109,7	31 031	108,8	31 072	109,0	30 891	108,3	28 519	100,0
v tom	činohra	16 934	112,9	16 996	113,3	16 950	113,0	16 636	110,9	15 004	100,0
	opera	1 083	95,4	978	86,2	1 082	95,3	1 029	90,7	1 135	100,0
	opereta	396	96,4	391	95,1	428	104,1	437	106,3	411	100,0
	muzikál	1 715	113,7	1 672	110,9	1 600	106,1	1 633	108,3	1 508	100,0
	balet	549	93,1	601	101,9	579	98,1	598	101,4	590	100,0
	tanec a pohybové divadlo	1 523	119,6	1 425	111,9	855	67,2	1 211	95,1	1 273	100,0
	loutková představení	5 445	88,2	5 855	94,9	5 692	92,3	6 058	98,2	6 170	100,0
	literární večer	190	760,0	55	220,0	68	272,0	52	208,0	25	100,0
	multimediální představení	988	91,8	1 037	96,4	1 449	134,7	1 193	110,9	1 076	100,0
	ostatní	2 460	185,4	2 021	152,3	2 369	178,5	2 044	154,0	1 327	100,0
z toho pro děti a mládež		10 829	111,3	10 880	111,9	10 732	110,3	11 267	115,8	9 727	100,0

Počet představení v zahraničí

		2019	%	2018	%	2017	%	2016	%	2015	%
Celkem		840	140,9	669	112,2	638	107,0	837	140,4	596	100,0
v tom	činohra	155	113,1	219	159,9	196	143,1	208	151,8	137	100,0
	opera	61	148,8	25	61,0	30	73,2	60	146,3	41	100,0
	opereta	23	121,1	21	110,5	6	31,6	14	73,7	19	100,0
	muzikál	29	116,0	46	184,0	33	132,0	13	52,0	25	100,0
	balet	52	157,6	29	87,9	31	93,9	42	127,3	33	100,0
	tanec a pohybové divadlo	263	226,7	89	76,7	118	101,7	272	234,5	116	100,0
	loutková představení	137	90,7	156	103,3	115	76,2	134	88,7	151	100,0
	literární večer	-	-	-	-	-	-	-	-	3	100,0
	multimediální představení	33	143,5	16	69,6	43	187,0	22	95,7	23	100,0
	ostatní	87	181,3	68	141,7	66	137,5	72	150,0	48	100,0
z toho pro děti a mládež		231	87,2	303	114,3	219	82,6	233	87,9	265	100,0

VYBRANÉ ÚDAJE ZE STATISTICKÝCH VÝKAZŮ O DIVADLECH V ROCE 2019

Cena vstupného

	Nejvyšší					Nejnižší				
	2019	2018	2017	2016	2015	2019	2018	2017	2016	2015
Činohra	1 650 Kč	1 200 Kč	1 190 Kč	2 390 Kč	990 Kč	1 Kč	1 Kč	1 Kč	1 Kč	1 Kč
Opera	1 990 Kč	1 990 Kč	4 990 Kč	2 990 Kč	1 290 Kč	20 Kč	20 Kč	1 Kč	1 Kč	1 Kč
Opereta	1 218 Kč	1 176 Kč	935 Kč	707 Kč	707 Kč	20 Kč	20 Kč	20 Kč	20 Kč	20 Kč
Muzikál	1 500 Kč	1 500 Kč	1 499 Kč	1 500 Kč	1 500 Kč	20 Kč	20 Kč	20 Kč	20 Kč	1 Kč
Balet	1 990 Kč	1 290 Kč	4 500 Kč	1 260 Kč	1 100 Kč	20 Kč	20 Kč	20 Kč	20 Kč	20 Kč
Tanec a pohybové divadlo	990 Kč	890 Kč	790 Kč	580 Kč	690 Kč	30 Kč	30 Kč	30 Kč	1 Kč	1 Kč
Loutková představení	585 Kč	800 Kč	450 Kč	450 Kč	450 Kč	1 Kč	1 Kč	1 Kč	1 Kč	1 Kč
Literární večer	290 Kč	250 Kč	290 Kč	200 Kč	290 Kč	25 Kč	20 Kč	1 Kč	1 Kč	1 Kč
Multimediální představení	720 Kč	720 Kč	720 Kč	720 Kč	720 Kč	50 Kč	30 Kč	1 Kč	1 Kč	1 Kč
Ostatní	11 990 Kč	11 990 Kč	11 990 Kč	2 500 Kč	1 290 Kč	17 Kč	1 Kč	1 Kč	1 Kč	1 Kč

DIVADLA ŽŘIZOVANÁ MK, MŠMT, KRAJI, OBCEMI A MĚSTY

(Pro porovnání jsou uvedeny i údaje od r. 2015)

	2019	%	2018	%	2017	%	2016	%	2015	%
Počet divadel	39	97,5	39	97,5	39	97,5	41	102,5	40	100,0
Počet jejich stálých scén v provozu ¹⁾	89	107,2	89	107,2	84	101,2	86	103,6	83	100,0
Kapacita těchto divadel (počet sedadel)	23 330	103,2	23 330	103,2	22 830	101,0	23 118	102,3	22 604	100,0
Počet divadelních souborů ²⁾	68	103,0	67	101,5	67	101,5	71	107,6	66	100,0
Počet stálých zaměstnanců divadel (přepočtený stav)	5 984,1	104,8	5 891,4	103,2	5 811,8	101,8	5 773,6	101,1	5 710,6	100,0
z toho uměleckých pracovníků	2 531,4	102,7	2 519,9	102,3	2 484,4	100,8	2 478,9	100,6	2 464,1	100,0

1) tzn. scén, které zpravodajské jednotky v daném roce provozovaly (tj. měly tyto prostory pod svou správou)

2) tj. uměleckých celků

Vybrané ekonomické ukazatele

	2019	%	2018	%	2017	%	2016	%	2015	%
Celkové výnosy divadel v tis. Kč	1 355 663,9	111,1	1 244 935,3	102,0	1 242 356,2	101,8	1 215 872,9	99,6	1 220 527,6	100,0
Příspěvky ze státního rozpočtu v tis. Kč celkem	1 822 859,6	229,1	1 519 147,2	191,0	1 055 934,8	132,7	1 150 448,7	144,6	795 562,6	100,0
v tom										
Příspěvky ze státního rozpočtu v tis. Kč (neinv.)	1 197 872,2	160,8	1 152 777,2	154,7	929 609,4	124,8	810 404,7	108,8	744 940,9	100,0
Příspěvky ze státního rozpočtu v tis. Kč (inv.)	624 987,4	1 234,6	366 370,0	723,7	126 325,4	249,5	340 044,0	671,7	50 621,7	100,0
Příspěvky od krajů v tis. Kč celkem	386 849,9	199,4	523 325,5	269,7	242 797,2	125,1	209 366,1	107,9	194 041,0	100,0
v tom										
Příspěvky od krajů v tis. Kč (neinv.)	377 490,6	204,9	316 482,5	171,8	241 571,2	131,1	195 052,1	105,9	184 241,0	100,0
Příspěvky od krajů v tis. Kč (inv.)	9 359,3	95,5	206 843,0	2 110,6	1 226,0	12,5	14 314,0	146,1	9 800,0	100,0
Příspěvky od měst a obcí v tis. Kč celkem	2 410 202,4	131,0	2 358 340,2	128,1	2 152 410,4	117,0	2 039 797,6	110,8	1 840 310,3	100,0
v tom										
Příspěvky od měst a obcí v tis. Kč (neinv.)	2 268 224,1	127,3	2 250 704,6	126,3	2 051 251,4	115,1	1 899 887,9	106,6	1 781 690,3	100,0
Příspěvky od měst a obcí v tis. Kč (inv.)	141 978,3	242,2	107 635,6	183,6	101 159,0	172,6	139 909,7	238,7	58 620,0	100,0
Vlastní příjmy z hlavní činnosti v tis. Kč	1 231 621,8	111,1	1 144 011,1	103,2	1 134 327,6	102,3	1 120 453,2	101,1	1 108 438,6	100,0
z toho vybrané vstupné	1 015 072,0	114,5	941 575,2	106,2	923 541,9	104,2	934 705,8	105,4	886 562,9	100,0
Celkové neinvestiční náklady v tis. Kč	5 187 721,2	132,6	4 941 155,2	126,3	4 460 132,4	114,0	4 115 798,8	105,2	3 913 147,4	100,0
% soběstačnosti	26,1	x	25,2	x	27,9	x	29,5	x	31,2	x

DIVADLA ZŘIZOVANÁ MK, MŠMT, KRAJI, OBCEMI A MĚSTY

Počet titulů v divadelním repertoáru

		2019	%	2018	%	2017	%	2016	%	2015	%
Celkem		1 451	109,2	1 419	106,8	1 401	105,4	1 415	106,5	1 329	100,0
v tom	činohra	720	107,5	725	108,2	728	108,7	699	104,3	670	100,0
	opera	166	109,2	150	98,7	165	108,6	176	115,8	152	100,0
	opereta	47	100,0	49	104,3	41	87,2	48	102,1	47	100,0
	muzikál	81	85,3	84	88,4	88	92,6	89	93,7	95	100,0
	balet	84	107,7	78	100,0	78	100,0	85	109,0	78	100,0
	tanec a pohybové divadlo	14	280,0	5	100,0	6	120,0	9	180,0	5	100,0
	loutková představení	157	85,3	154	83,7	150	81,5	174	94,6	184	100,0
	literární večer	13	86,7	16	106,7	16	106,7	10	66,7	15	100,0
	multimediální představení	9	225,0	12	300,0	10	250,0	11	275,0	4	100,0
	ostatní	160	202,5	146	184,8	119	150,6	114	144,3	79	100,0
z toho pro děti a mládež		404	104,9	416	108,1	414	107,5	419	108,8	385	100,0

Počet premiér

		2019	%	2018	%	2017	%	2016	%	2015	%
Celkem		411	111,4	404	109,5	390	105,7	357	96,7	369	100,0
v tom	činohra	205	102,5	210	105,0	210	105,0	192	96,0	200	100,0
	opera	35	72,9	51	106,3	48	100,0	49	102,1	48	100,0
	opereta	8	80,0	10	100,0	9	90,0	13	130,0	10	100,0
	muzikál	21	84,0	22	88,0	17	68,0	21	84,0	25	100,0
	balet	26	123,8	20	95,2	19	90,5	20	95,2	21	100,0
	tanec a pohybové divadlo	12	400,0	3	100,0	2	66,7	4	133,3	3	100,0
	loutková představení	32	103,2	36	116,1	29	93,5	29	93,5	31	100,0
	literární večer	3	27,3	12	109,1	5	45,5	9	81,8	11	100,0
	multimediální představení	1	100,0	1	100,0	2	200,0	3	300,0	1	100,0
	ostatní	68	357,9	39	205,3	49	257,9	17	89,5	19	100,0
z toho pro děti a mládež		90	130,4	89	129,0	81	117,4	79	114,5	69	100,0

DIVADLA ŽŘIZOVANÁ MK, MŠMT, KRAJI, OBCEMI A MĚSTY

Počet představení na mateřských i cizích scénách v ČR

		2019	%	2018	%	2017	%	2016	%	2015	%
Celkem		13 051	103,0	12 942	102,1	13 285	104,8	13 595	107,3	12 673	100,0
v tom	činohra	7 126	107,2	7 262	109,2	7 371	110,8	7 422	111,6	6 650	100,0
	opera	952	97,2	907	92,6	980	100,1	935	95,5	979	100,0
	opereta	380	96,4	373	94,7	402	102,0	419	106,3	394	100,0
	muzikál	950	95,5	865	86,9	908	91,3	956	96,1	995	100,0
	balet	492	96,5	503	98,6	516	101,2	508	99,6	510	100,0
	tanec a pohybové divadlo	36	85,7	33	78,6	21	50,0	30	71,4	42	100,0
	loutková představení	2 479	92,4	2 473	92,2	2 502	93,3	2 625	97,8	2 683	100,0
	literární večer	38	200,0	26	136,8	17	89,5	10	52,6	19	100,0
	multimediální představení	170	1 416,7	128	1 066,7	140	1 166,7	142	1 183,3	12	100,0
	ostatní	428	110,0	372	95,6	428	110,0	548	140,9	389	100,0
z toho pro děti a mládež		4 673	105,9	4 743	107,5	4 732	107,3	5 101	115,6	4 411	100,0

Počet představení v zahraničí

		2019	%	2018	%	2017	%	2016	%	2015	%
Celkem		246	86,9	289	102,1	222	78,4	247	87,3	283	100,0
v tom	činohra	72	90,0	97	121,3	94	117,5	79	98,8	80	100,0
	opera	34	100,0	16	47,1	26	76,5	53	155,9	34	100,0
	opereta	12	63,2	10	52,6	4	21,1	14	73,7	19	100,0
	muzikál	12	50,0	42	175,0	11	45,8	9	37,5	24	100,0
	balet	50	161,3	26	83,9	26	83,9	37	119,4	31	100,0
	tanec a pohybové divadlo	-	-	-	-	-	-	-	-	2	100,0
	loutková představení	61	80,3	97	127,6	56	73,7	46	60,5	76	100,0
	literární večer	-	-	-	-	-	-	-	-	3	100,0
	multimediální představení	1	33,3	-	-	3	100,0	-	-	-	-
	ostatní	4	28,6	1	7,1	2	14,3	9	64,3	14	100,0
z toho pro děti a mládež		100	82,6	192	158,7	101	83,5	94	77,7	121	100,0

DIVADLA ZŘIZOVANÁ MK, MŠMT, KRAJI, OBCEMI A MĚSTY

Počet návštěvníků představení na mateřských i cizích scénách v ČR

		2019	%	2018	%	2017	%	2016	%	2015	%
Celkem		3 438 368	98,8	3 370 126	96,9	3 500 032	100,6	3 567 968	102,6	3 478 676	100,0
v tom	činohra	1 748 112	103,1	1 738 462	102,5	1 763 791	104,0	1 803 728	106,4	1 695 745	100,0
	opera	398 528	85,3	390 339	83,5	426 589	91,3	447 833	95,8	467 324	100,0
	opereta	181 732	92,1	189 644	96,2	206 650	104,8	202 221	102,5	197 233	100,0
	muzikál	444 513	102,2	406 883	93,6	424 744	97,7	424 000	97,5	434 913	100,0
	balet	237 472	94,7	220 917	88,1	237 949	94,8	244 239	97,4	250 881	100,0
	tanec a pohybové divadlo	1 548	50,9	4 702	154,5	2 788	91,6	1 996	65,6	3 043	100,0
	loutková představení	344 694	94,1	342 424	93,5	366 131	100,0	358 247	97,8	366 233	100,0
	literární večer	1 079	34,5	1 462	46,8	1 997	63,9	644	20,6	3 125	100,0
	multimediální představení	33 524	2 660,6	33 448	2 654,6	36 081	2 863,6	36 240	2 876,2	1 260	100,0
	ostatní	47 166	80,1	41 845	71,0	33 312	56,5	48 820	82,9	58 919	100,0
z toho pro děti a mládež		902 704	98,0	993 345	107,8	916 458	99,5	1 041 456	113,0	921 359	100,0

Procento návštěvnosti z nabízených míst v ČR

		2019	2018	2017	2016	2015
Celkem		82,2	83,5	83,2	82,1	82,2
z toho na představeních	činohry	81,1	81,5	81,8	81,3	81,8
	opery	72,6	76,5	74,7	73,4	71,5
	operety	88,1	91,6	90,9	86,8	90,8
	muzikálu	91,7	92,6	92,3	90,3	90,0
	baletu	84,7	85,5	85,6	84,0	82,7
	tance a pohybového divadla	72,8	62,8	62,9	68,3	55,0
	loutkových	88,0	89,9	88,8	89,7	90,3
	literárních večerech	70,2	83,2	70,2	92,7	85,9
	multimediálních	63,7	68,1	66,0	66,1	78,4
	ostatních	83,5	83,0	83,3	78,0	70,5
pro děti a mládež		86,2	84,8	85,5	83,8	86,3

DIVADLA ZŘIZOVANÁ MK, MŠMT, KRAJI, OBCEMI A MĚSTY

Cena vstupného

	NEJVYŠŠÍ					NEJNIŽŠÍ				
	2019	2018	2017	2016	2015	2019	2018	2017	2016	2015
Činohra	1 650 Kč	1 190 Kč	1 190 Kč	2 390 Kč	990 Kč	1 Kč	1 Kč	1 Kč	1 Kč	1 Kč
Opera	1 990 Kč	1 990 Kč	4 990 Kč	2 990 Kč	1 290 Kč	20 Kč	20 Kč	20 Kč	1 Kč	1 Kč
Opereta	1 218 Kč	1 176 Kč	935 Kč	707 Kč	700 Kč	20 Kč	20 Kč	20 Kč	20 Kč	20 Kč
Muzikál	1 190 Kč	890 Kč	890 Kč	890 Kč	790 Kč	20 Kč	20 Kč	20 Kč	20 Kč	1 Kč
Balet	1 990 Kč	1 290 Kč	4 500 Kč	1 260 Kč	1 100 Kč	20 Kč	20 Kč	20 Kč	20 Kč	20 Kč
Tanec a pohybové divadlo	360 Kč	150 Kč	200 Kč	300 Kč	150 Kč	50 Kč	80 Kč	50 Kč	50 Kč	1 Kč
Loutková představení	585 Kč	585 Kč	450 Kč	450 Kč	450 Kč	1 Kč	1 Kč	1 Kč	1 Kč	1 Kč
Literární večer	250 Kč	250 Kč	290 Kč	200 Kč	290 Kč	50 Kč	20 Kč	20 Kč	50 Kč	50 Kč
Multimediální představení	690 Kč	690 Kč	690 Kč	690 Kč	300 Kč	100 Kč	120 Kč	50 Kč	50 Kč	1 Kč
Ostatní	11 990 Kč	11 990 Kč	11 990 Kč	2 500 Kč	1 200 Kč	20 Kč	1 Kč	20 Kč	1 Kč	1 Kč

Průměrná cena vstupenek

Cena vstupenky (průměr)	295 Kč
Hodnota vstupenky (průměr)	1 509 Kč
Podíl veřejných rozpočtů na vstupence (průměr)	1 118 Kč

DIVADLA A DIVADELNÍ SESKUPENÍ ZŘIZOVANÁ SPOLKY A JINÝMI SUBJEKTY

Na území České republiky provozuje svou činnost více divadel tohoto typu, než kolik je zahrnuto v následujících tabulkách. Vzhledem k velké nepřehlednosti však není možno zjistit vyčerpávající souhrn. Většina subjektů nemá stálou scénu (představení se uskutečňují na zájezdech nebo jsou prodávána jiným kulturním zařízením) a některé subjekty nezřizují stálý soubor (inscenace vznikají na projektové bázi). Umělci a umělecko-techničtí pracovníci jsou najímáni prostřednictvím smlouvy, čemuž odpovídá poměrně nízký počet stálých zaměstnanců.

(Pro porovnání jsou uvedeny i údaje od r. 2015)

	2019	%	2018	%	2017	%	2016	%	2015	%
Počet sledovaných divadel a divadelních seskupení	103	147,1	87	124,3	81	115,7	82	117,1	70	100,0
Počet jejich stálých scén v provozu ¹⁾	50	80,6	49	79,0	50	80,6	62	100,0	62	100,0
Kapacita těchto scén (počet sedadel)	8 235	76,1	7 061	65,2	7 041	65,0	9 028	83,4	10 825	100,0
Počet divadelních souborů ²⁾	106	189,3	97	173,2	79	141,1	79	141,1	56	100,0
Počet stálých zaměstnanců (přepočtený stav) ³⁾	241,3	45,2	248,9	46,6	255,0	47,7	509,0	95,2	534,4	100,0
z toho uměleckých pracovníků	57,2	19,5	60,3	20,6	68,5	23,4	281,6	96,0	293,2	100,0

1) tzn. scén, které zpravodajské jednotky v daném roce provozovaly (tj. měly tyto prostory pod svou správou)

2) tj. uměleckých celků

3) údaje pouze orientační (některá divadla počty stálých zaměstnanců neuvedla)

Zřizovatelé

Zřizovatelé divadel a divadelních seskupení v roce 2019:	
Spolek, ústav dle zák. č. 89/2012 Sb.	82
Obecně prospěšná společnost dle zák. č. 248/1995 Sb.	21
Nadace dle zák. č. 89/2012 Sb.	-
Jiné	-

Počet titulů v divadelním repertoáru

	2019	%	2018	%	2017	%	2016	%	2015	%	
Celkem	1 277	131,4	1 135	116,8	1 122	115,4	1 118	115,0	972	100,0	
v tom	činohra	608	133,9	571	125,8	593	130,6	567	124,9	454	100,0
	opera	11	68,8	8	50,0	8	50,0	10	62,5	16	100,0
	opereta	-	-	1	100,0	1	100,0	-	-	-	-
	muzikál	19	126,7	17	113,3	14	93,3	14	93,3	15	100,0
	balet	7	31,8	11	50,0	9	40,9	16	72,7	22	100,0
	tanec a pohybové divadlo	135	254,7	96	181,1	81	152,8	84	158,5	53	100,0
	loutková představení	181	80,1	178	78,8	142	62,8	207	91,6	226	100,0
	literární večer	31	172,2	21	116,7	22	122,2	19	105,6	18	100,0
	multimediální představení	20	166,7	16	133,3	12	100,0	15	125,0	12	100,0
	ostatní	265	169,9	216	138,5	240	153,8	186	119,2	156	100,0
z toho pro děti a mládež	311	87,6	349	98,3	314	88,5	366	103,1	355	100,0	

Počet premiér

	2019	%	2018	%	2017	%	2016	%	2015	%
Celkem	284	164,2	243	140,5	224	129,5	236	136,4	173	100,0
činohra	118	125,5	129	137,2	132	140,4	126	134,0	94	100,0
opera	3	150,0	3	150,0	1	50,0	2	100,0	2	100,0
opereta	-	-	-	-	1	100,0	-	-	-	-
muzikál	3	75,0	2	50,0	1	25,0	3	75,0	4	100,0
balet	-	-	1	20,0	2	40,0	8	160,0	5	100,0
tanec a pohybové divadlo	35	291,7	24	200,0	24	200,0	30	250,0	12	100,0
loutková představení	22	84,6	20	76,9	19	73,1	24	92,3	26	100,0
literární večer	5	500,0	4	400,0	5	500,0	4	400,0	1	100,0
multimediální představení	8	200,0	2	50,0	5	125,0	3	75,0	4	100,0
ostatní	90	360,0	58	232,0	34	136,0	36	144,0	25	100,0
z toho pro děti a mládež	31	66,0	40	85,1	43	91,5	50	106,4	47	100,0

DIVADLA A DIVADELNÍ SESKUPENÍ ZŘIZOVANÁ SPOLKY A JINÝMI SUBJEKTY

Počet představení na mateřských i cizích scénách v ČR

	2019	%	2018	%	2017	%	2016	%	2015	%	
Celkem	8 330	116,1	8 180	114,0	7 806	108,8	7 694	107,2	7 174	100,0	
v tom	činohra	4 473	110,3	4 407	108,6	4 247	104,7	4 203	103,6	4 057	100,0
	opera	19	32,8	17	29,3	8	13,8	14	24,1	58	100,0
	opereta	-	-	7	58,3	12	100,0	-	-	-	-
	muzikál	216	105,4	220	107,3	225	109,8	219	106,8	205	100,0
	balet	21	35,0	61	101,7	34	56,7	60	100,0	60	100,0
	tanec a pohybové divadlo	571	261,9	509	233,5	393	180,3	371	170,2	218	100,0
	loutková představení	1 607	87,6	1 889	103,0	1 697	92,5	1 812	98,8	1 834	100,0
	literární večer	47	940,0	26	520,0	48	960,0	32	640,0	5	100,0
	multimediální představení	76	84,4	33	36,7	48	53,3	79	87,8	90	100,0
	ostatní	1 300	200,9	1 011	156,3	1 094	169,1	904	139,7	647	100,0
	z toho pro děti a mládež	3 302	108,0	3 281	107,3	3 335	109,1	3 401	111,3	3 057	100,0

Počet představení v zahraničí

	2019	%	2018	%	2017	%	2016	%	2015	%
Celkem	484	199,2	250	102,9	276	113,6	476	195,9	243	100,0
činohra	38	223,5	63	370,6	30	176,5	55	323,5	17	100,0
opera	-	-	1	50,0	-	-	1	50,0	2	100,0
opereta	-	-	-	-	-	-	-	-	-	-
muzikál	17	1 700,0	4	400,0	22	2 200,0	4	400,0	1	100,0
balet	1	100,0	1	100,0	4	400,0	4	400,0	1	100,0
tanec a pohybové divadlo	250	245,1	79	77,5	107	104,9	260	254,9	102	100,0
loutková představení	63	98,4	46	71,9	44	68,8	82	128,1	64	100,0
literární večer	-	-	-	-	-	-	-	-	-	-
multimediální představení	32	139,1	16	69,6	17	73,9	22	95,7	23	100,0
ostatní	83	251,5	40	121,2	52	157,6	48	145,5	33	100,0
z toho pro děti a mládež	115	91,3	86	68,3	95	75,4	105	83,3	126	100,0

DIVADLA A DIVADELNÍ SESKUPENÍ ZŘIZOVANÁ SPOLKY A JINÝMI SUBJEKTY

Počet návštěvníků představení na mateřských i cizích scénách v ČR

		2019	%	2018	%	2017	%	2016	%	2015	%
Celkem		1 151 132	92,9	966 821	78,0	967 680	78,1	1 074 178	86,7	1 239 264	100,0
v tom	činohra	522 449	99,2	482 524	91,6	521 324	99,0	524 450	99,6	526 558	100,0
	opera	2 073	10,5	1 977	10,0	700	3,5	1 079	5,5	19 743	100,0
	opereta	-	-	1 944	57,9	3 358	100,0	-	-	-	-
	muzikál	87 119	128,5	81 302	119,9	86 120	127,0	75 973	112,1	67 785	100,0
	balet	7 367	54,4	25 250	186,5	8 641	63,8	15 751	116,3	13 540	100,0
	tanec a pohybové divadlo	96 716	487,4	92 792	467,6	72 093	363,3	66 507	335,1	19 845	100,0
	loutková představení	239 806	70,1	157 732	46,1	140 025	40,9	260 200	76,0	342 209	100,0
	literární večer	2 785	870,3	1 948	608,8	2 241	700,3	928	290,0	320	100,0
	multimediální představení	11 067	46,1	1 963	8,2	2 907	12,1	7 704	32,1	23 987	100,0
	ostatní	181 750	80,7	119 389	53,0	130 271	57,8	121 586	54,0	225 277	100,0
z toho pro děti a mládež		412 225	54,2	356 479	46,9	433 864	57,1	543 519	71,5	760 417	100,0

Vstupné

	nejvyšší v Kč					nejnižší v Kč				
	2019	2018	2017	2016	2015	2019	2018	2017	2016	2015
Činohra	990	590	590	600	490	20	20	30	1	1
Opera	550	490	490	490	490	50	50	50	50	20
Opereta	550	490	490	-	-	100	100	100	-	-
Muzikál	849	849	749	749	750	50	50	50	80	30
Balet	550	590	530	530	490	60	80	50	80	50
Tanec a pohybové divadlo	990	890	790	550	500	30	30	30	1	1
Loutková představení	290	800	200	260	270	30	30	1	1	1
Literární večer	290	180	130	130	90	30	50	50	1	1
Multimediální představení	590	250	350	350	270	50	30	50	1	50
Ostatní	900	990	690	900	1290	50	20	25	1	1

DIVADLA A DIVADELNÍ SESKUPENÍ ZŘIZOVANÁ PODNIKATELI A PODNIKATELSKÝMI SUBJEKTY

Na území České republiky provozuje svou činnost více soukromých divadel, než kolik je zahrnuto v následujících tabulkách. Vzhledem k velké nepřehlednosti však není možno zjistit vyčerpávající souhrn. Většina subjektů nemá stálou scénu (představení se uskutečňují na zájezdech nebo jsou prodávána jiným kulturním zařízením) a některé subjekty nezřizují stálý soubor (inscenace vznikají na projektové bázi). Umělečtí a umělecko-techničtí pracovníci jsou najímáni prostřednictvím smlouvy, čemuž odpovídá poměrně nízký počet stálých zaměstnanců.

(Pro porovnání jsou uvedeny i údaje od r. 2015)

	2019	%	2018	%	2017	%	2016	%	2015	%
Počet sledovaných divadel a divadelních seskupení	63	140,0	56	124,4	55	122,2	52	115,6	45	100,0
Počet jejich stálých scén v provozu ¹⁾	39	111,4	36	102,9	37	105,7	41	117,1	35	100,0
Kapacita těchto scén (počet sedadel)	12 021	142,4	9 915	117,4	9 917	117,5	10 669	126,4	8 443	100,0
Počet divadelních souborů ²⁾	41	113,9	43	119,4	44	122,2	43	119,4	36	100,0
Počet stálých zaměstnanců (přepočtený stav)	624,6	102,1	483,4	79,0	555,2	90,7	708,6	115,8	612,0	100,0
z toho uměleckých pracovníků	166,7	70,6	166,4	70,5	183,2	77,6	284,3	120,5	236,0	100,0

1) tzn. scén, které zpravodajské jednotky v daném roce provozovaly (tj. měly tyto prostory pod svou správou)

2) tj. uměleckých celků

Zřizovatelé

Zřizovatelé divadel a divadelních seskupení v roce 2019:		
Obchodní společnost dle zák. č. 90/2012 Sb.		36
z toho	veřejná obchodní společnost	-
	komanditní společnost	-
	společnost s ručením omezeným	34
	akciová společnost	2
Družstvo dle zák. č. 90/2012 Sb.		-
Živnostenské oprávnění (fyz. osoba) dle zák. č. 455/1991 Sb.		25
Jiné		2

Počet titulů v divadelním repertoáru

	2019	%	2018	%	2017	%	2016	%	2015	%	
Celkem	824	139,7	697	118,1	670	113,6	653	110,7	590	100,0	
v tom	činohra	418	124,8	380	113,4	358	106,9	372	111,0	335	100,0
	opera	26	185,7	21	150,0	25	178,6	18	128,6	14	100,0
	opereta	3	100,0	2	66,7	3	100,0	2	66,7	3	100,0
	muzikál	68	183,8	42	113,5	41	110,8	42	113,5	37	100,0
	balet	10	250,0	9	225,0	7	175,0	6	150,0	4	100,0
	tanec a pohybové divadlo	23	135,3	27	158,8	10	58,8	18	105,9	17	100,0
	loutková představení	113	95,8	122	103,4	127	107,6	113	95,8	118	100,0
	literární večer	21	2 100,0	3	300,0	3	300,0	3	300,0	1	100,0
	multimediální představení	9	300,0	6	200,0	10	333,3	4	133,3	3	100,0
	ostatní	133	229,3	85	146,6	86	148,3	75	129,3	58	100,0
z toho pro děti a mládež	294	141,3	289	138,9	283	136,1	259	124,5	208	100,0	

Počet premiér

	2019	%	2018	%	2017	%	2016	%	2015	%
Celkem	130	126,2	119	115,5	115	111,7	115	111,7	103	100,0
činohra	74	123,3	70	116,7	66	110,0	68	113,3	60	100,0
opera	4	100,0	4	100,0	3	75,0	3	75,0	4	100,0
opereta	1	100,0	-	-	2	200,0	1	100,0	1	100,0
muzikál	9	150,0	5	83,3	12	200,0	11	183,3	6	100,0
balet	2	200,0	3	300,0	2	200,0	2	200,0	1	100,0
tanec a pohybové divadlo	3	300,0	3	300,0	-	-	-	-	1	100,0
loutková představení	19	100,0	24	126,3	19	100,0	18	94,7	19	100,0
literární večer	5	500,0	1	100,0	1	100,0	3	300,0	1	100,0
multimediální představení	-	-	1	100,0	-	-	1	100,0	-	-
ostatní	13	130,0	8	80,0	10	100,0	8	80,0	10	100,0
z toho pro děti a mládež	50	151,5	53	160,6	33	100,0	44	133,3	33	100,0

DIVADLA A DIVADELNÍ SESKUPENÍ ZŘIZOVANÁ PODNIKATELI A PODNIKATELSKÝMI SUBJEKTY

Počet představení na mateřských i cizích scénách v ČR

	2019	%	2018	%	2017	%	2016	%	2015	%	
Celkem	9 902	114,2	9 909	114,3	9 981	115,1	9 602	110,7	8 672	100,0	
v tom	činohra	5 335	124,2	5 327	124,0	5 332	124,1	5 011	116,6	4 297	100,0
	opera	112	114,3	54	55,1	94	95,9	80	81,6	98	100,0
	opereta	16	94,1	11	64,7	14	82,4	18	105,9	17	100,0
	muzikál	549	178,2	587	190,6	467	151,6	458	148,7	308	100,0
	balet	36	180,0	37	185,0	29	145,0	30	150,0	20	100,0
	tanec a pohybové divadlo	916	90,4	883	87,2	441	43,5	810	80,0	1 013	100,0
	loutková představení	1 359	82,2	1 493	90,3	1 493	90,3	1 621	98,1	1 653	100,0
	literární večer	105	10 500,0	3	300,0	3	300,0	10	1 000,0	1	100,0
	multimediální představení	742	76,2	876	89,9	1 261	129,5	972	99,8	974	100,0
	ostatní	732	251,5	638	219,2	847	291,1	592	203,4	291	100,0
	z toho pro děti a mládež	2 854	126,3	2 856	126,4	2 665	118,0	2 765	122,4	2 259	100,0

Počet představení v zahraničí

2019	%	2018	%	2017	%	2016	%	2015	%
110	157,1	130	185,7	140	200,0	114	162,9	70	100,0
45	112,5	59	147,5	72	180,0	74	185,0	40	100,0
27	540,0	8	160,0	4	80,0	6	120,0	5	100,0
11	550,0	11	550,0	2	100,0	-	-	-	-
-	-	-	-	-	-	-	-	-	-
1	100,0	2	200,0	1	100,0	1	100,0	1	100,0
13	108,3	10	83,3	11	91,7	12	100,0	12	100,0
13	118,2	13	118,2	15	136,4	6	54,5	11	100,0
-	-	-	-	-	-	-	-	-	-
-	-	-	-	23	100,0	-	-	-	-
-	-	27	2 700,0	12	1 200,0	15	1 500,0	1	100,0
16	88,9	25	138,9	23	127,8	34	188,9	18	100,0

DIVADLA A DIVADELNÍ SESKUPENÍ ZŘIZOVANÁ PODNIKATELI A PODNIKATELSKÝMI SUBJEKTY

Počet návštěvníků představení na mateřských i cizích scénách v ČR

	2019	%	2018	%	2017	%	2016	%	2015	%	
Celkem	2 241 063	144,5	2 137 149	137,8	2 009 271	129,6	1 795 162	115,8	1 550 888	100,0	
v tom	činohra	1 433 888	130,0	1 384 459	125,6	1 336 042	121,2	1 196 217	108,5	1 102 580	100,0
	opera	42 688	150,2	27 577	97,0	38 772	136,4	24 787	87,2	28 424	100,0
	opereta	4 939	102,3	2 566	53,1	3 935	81,5	5 725	118,6	4 829	100,0
	muzikál	328 335	404,6	322 186	397,0	236 345	291,2	225 697	278,1	81 152	100,0
	balet	9 510	161,9	9 190	156,5	8 719	148,5	7 709	131,3	5 873	100,0
	tanec a pohybové divadlo	81 554	101,7	90 450	112,8	23 685	29,5	70 390	87,8	80 213	100,0
	loutková představení	134 779	106,3	147 343	116,2	151 915	119,8	124 358	98,1	126 787	100,0
	literární večer	10 704	5 146,2	353	169,7	353	169,7	522	251,0	208	100,0
	multimediální představení	59 181	74,7	68 146	86,0	116 190	146,7	75 122	94,9	79 200	100,0
	ostatní	135 485	325,5	84 879	203,9	93 315	224,2	64 635	155,3	41 622	100,0
z toho pro děti a mládež	393 094	160,6	398 669	162,9	384 510	157,1	313 389	128,0	244 800	100,0	

Vstupné

	nejvyšší v Kč					nejnižší v Kč				
	2019	2018	2017	2016	2015	2019	2018	2017	2016	2015
Činohra	1200	1 200	899	1 000	990	30	30	20	25	1
Opera	1099	1 099	1 099	600	600	50	50	1	1	1
Opereta	400	400	400	400	400	100	100	100	100	100
Muzikál	1500	1 500	1 499	1 500	1 500	50	50	60	50	50
Balet	400	400	400	400	400	50	50	50	50	100
Tanec a pohybové divadlo	580	690	690	580	690	50	50	50	40	1
Loutková představení	110	110	150	250	250	30	1	1	1	1
Literární večer	160	90	150	60	50	25	25	1	1	50
Multimediální představení	720	720	720	720	720	50	30	1	1	80
Ostatní	1290	1 499	1 000	1 000	700	17	1	1	17	1

DIVADLA BEZ VLASTNÍHO PROFESIONÁLNÍHO DIVADELNÍHO SOUBORU

Divadly stagionového typu se rozumí divadla, která nemají soubor a sama nutně neprodukují divadelní a taneční představení, ale na svých scénách a ve svých sálech uvedla během sledovaného roku nejméně 20 divadelních a tanečních představení. Do statistického šetření byla zahrnuta poprvé v roce 1999.

(Pro porovnání jsou uvedeny i údaje od r. 2015)

	2019	%	2018	%	2017	%	2016	%	2015	%
Počet divadel	70	118,6	67	113,6	68	115,3	66	111,9	59	100,0
Počet jejich stálých scén v provozu ¹⁾	137	125,7	131	120,2	133	122,0	127	116,5	109	100,0
Kapacita těchto scén (počet sedadel)	38 908	124,4	32 881	105,2	35 386	113,2	34 242	109,5	31 267	100,0
Počet divadelních souborů ²⁾	x	x	x	x	x	x	x	x	x	x
Počet stálých zaměstnanců (přepočtený stav)	395,5	115,3	457,8	133,4	440,2	128,3	397,0	115,7	343,1	100,0
z toho uměleckých pracovníků	8,1	90,0	13,0	144,4	12,0	133,3	18,0	200,0	9,0	100,0

1) tzn. scén, které zpravodajské jednotky v daném roce provozovaly (tj. měly tyto prostory pod svou správou)

2) tj. uměleckých celků

Zřizovatelé

Zřizovatelé stagionových divadel v roce 2019:	
Organizační složka obce dle zák. č. 128/2000 Sb.	4
Státní příspěvková organizace dle zák. č. 219/2000 Sb.	1
Příspěvková organizace kraje dle zák. č. 129/2000 Sb.	2
Příspěvková organizace obce dle zák. č. 128/2000 Sb.	30
Spolek, ústav dle zák. č. 89/2012 Sb.	11
Obecně prospěšná společnost dle zák. č. 248/1995 Sb.	6
Obchodní společnosti dle zák. č. 90/2012 Sb.	16
Živnostenské oprávnění (fyz. osoba) dle zák. č. 455/1991 Sb.	-

Počet uvedených titulů

	2019	%	2018	%	2017	%	2016	%	2015	%	
Celkem	5 049	123,8	4 946	121,3	5 303	130,0	5 269	129,2	4 079	100,0	
v tom	činohra	3 063	131,5	2 733	117,3	3 219	138,2	3 047	130,8	2 330	100,0
	opera	18	81,8	30	136,4	24	109,1	25	113,6	22	100,0
	opereta	32	94,1	32	94,1	40	117,6	36	105,9	34	100,0
	muzikál	61	164,9	73	197,3	39	105,4	56	151,4	37	100,0
	balet	29	107,4	27	100,0	30	111,1	26	96,3	27	100,0
	tanec a pohybové divadlo	393	212,4	321	173,5	352	190,3	293	158,4	185	100,0
	loutková představení	342	137,3	417	167,5	400	160,6	388	155,8	249	100,0
	literární večer	71	134,0	81	152,8	93	175,5	92	173,6	53	100,0
	multimediální představení	62	54,4	98	86,0	108	94,7	135	118,4	114	100,0
ostatní	978	95,1	1 134	110,3	998	97,1	1 171	113,9	1 028	100,0	
z toho pro děti a mládež	1 668	108,6	1 811	117,9	2 004	130,5	1 925	125,3	1 536	100,0	

DIVADLA BEZ VLASTNÍHO PROFESIONÁLNÍHO DIVADELNÍHO SOUBORU

Počet premiér

		2019	%	2018	%	2017	%	2016	%	2015	%
Celkem		159	91,9	340	196,5	186	107,5	250	144,5	173	100,0
v tom	činohra	87	92,6	140	148,9	90	95,7	118	125,5	94	100,0
	opera	2	200,0	2	200,0	2	200,0	1	100,0	-	-
	opereta	-	-	2	100,0	-	-	-	-	-	-
	muzikál	2	66,7	4	133,3	1	33,3	3	100,0	-	-
	balet	2	40,0	5	100,0	-	-	-	-	-	-
	tanec a pohybové divadlo	30	176,5	34	200,0	46	270,6	27	158,8	17	100,0
	loutková představení	3	100,0	1	33,3	2	66,7	2	66,7	3	100,0
	literární večer	5	250,0	9	450,0	13	650,0	14	700,0	2	100,0
	multimediální představení	2	100,0	22	1 100,0	12	600,0	7	350,0	2	100,0
	ostatní	26	47,3	121	220,0	20	36,4	78	141,8	55	100,0
z toho pro děti a mládež		48	320,0	49	326,7	25	166,7	10	66,7	15	100,0

Celkový počet odehraných představení

		2019	%	2018	%	2017	%	2016	%	2015	%
Celkem		8 223	124,2	8 765	132,4	8 596	129,8	8 144	123,0	6 622	100,0
v tom	činohra	5 253	128,1	5 134	125,2	5 347	130,4	5 046	123,0	4 101	100,0
	opera	26	118,2	36	163,6	33	150,0	33	150,0	22	100,0
	opereta	32	88,9	32	88,9	40	111,1	36	100,0	36	100,0
	muzikál	220	449,0	257	524,5	188	383,7	102	208,2	49	100,0
	balet	210	807,7	223	857,7	229	880,8	32	123,1	26	100,0
	tanec a pohybové divadlo	616	148,1	673	161,8	655	157,5	466	112,0	416	100,0
	loutková představení	486	129,3	547	145,5	567	150,8	550	146,3	376	100,0
	literární večer	116	218,9	118	222,6	101	190,6	99	186,8	53	100,0
	multimediální představení	81	36,7	138	62,4	190	86,0	227	102,7	221	100,0
	ostatní	1 183	89,5	1 607	121,6	1 246	94,3	1 553	117,5	1 322	100,0
z toho pro děti a mládež		2 848	112,6	3 079	121,7	3 370	133,2	3 058	120,9	2 530	100,0

DIVADLA BEZ VLASTNÍHO PROFESIONÁLNÍHO DIVADELNÍHO SOUBORU

Počet hostujících profesionálních divadelních a tanečních souborů

	2019	%	2018	%	2017	%	2016	%	2015	%
Celkem	2 821	156,5	2 583	143,3	2 482	137,7	2 233	123,9	1 802	100,0
z toho souborů z ČR	2 716	156,1	2 487	142,9	2 378	136,7	2 141	123,0	1 740	100,0

Počet jiných pořádaných aktivit

	2019	%	2018	%	2017	%	2016	%	2015	%
Kulturních ¹⁾	5 730	88,7	6 723	104,1	7 577	117,3	7 202	111,5	6 458	100,0
Veřejných ²⁾	1 888	158,0	2 403	201,1	2 398	200,7	1 729	144,7	1 195	100,0

1) jedná se např. o hudební pořady, výstavy, filmové projekce atp.

2) jedná se např. o kurzy, módní přehlídky atp.

Počet návštěvníků divadelních a tanečních představení

	2019	%	2018	%	2017	%	2016	%	2015	%	
Celkem	1 699 030	135,7	1 657 776	132,4	1 624 443	129,7	1 482 470	118,4	1 252 161	100,0	
v tom	činohra	1 084 745	139,9	937 237	120,9	1 044 552	134,7	948 701	122,3	775 533	100,0
	opera	3 026	67,4	6 175	137,5	4 566	101,7	4 416	98,3	4 491	100,0
	opereta	7 221	102,4	6 144	87,1	7 321	103,8	8 925	126,5	7 055	100,0
	muzikál	103 224	582,8	103 467	584,2	52 530	296,6	35 657	201,3	17 711	100,0
	balet	102 150	1 432,3	110 067	1 543,3	7 200	101,0	7 299	102,3	7 132	100,0
	tanec a pohybové divadlo	96 922	187,8	103 907	201,4	95 432	184,9	59 889	116,1	51 604	100,0
	loutková představení	45 154	127,4	61 693	174,1	51 867	146,4	48 439	136,7	35 431	100,0
	literární večer	8 888	218,5	9 767	240,2	10 582	260,2	10 408	255,9	4 067	100,0
	multimediální představení	12 994	29,6	18 187	41,5	27 228	62,1	41 612	94,9	43 830	100,0
	ostatní	234 706	76,9	301 132	98,6	323 165	105,8	317 124	103,9	305 307	100,0
z toho pro děti a mládež	527 677	114,3	533 485	115,5	587 329	127,2	503 213	109,0	461 761	100,0	

DIVADLA BEZ VLASTNÍHO PROFESIONÁLNÍHO DIVADELNÍHO SOUBORU

Procento návštěvnosti z nabídnutých míst

		2019	2018	2017	2016	2015
Celkem		72,9	72,4	71,6	71,1	70,3
z toho	činohra	76,0	75,3	72,1	73,7	70,5
	opera	30,0	47,3	40,5	41,1	47,3
	opereta	61,6	56,6	78,6	66,8	55,1
	muzikál	66,1	61,8	75,5	75,5	77,3
	balet	60,7	60,7	64,9	68,9	63,5
	tanec a pohybové divadlo	79,4	77,3	77,4	70,2	78,1
	loutková představení	67,8	80,6	63,4	61,1	61,0
	literární večer	63,5	54,4	57,6	55,8	47,7
	multimediální představení	75,6	66,2	74,7	69,5	76,2
	ostatní	69,9	72,3	70,8	67,0	70,1
	z toho pro děti a mládež		73,0	72,4	71,9	68,4

Nejvyšší cena vstupného

	2019	2018	2017	2016	2015
Činohra	1 000 Kč	1 000 Kč	1 000 Kč	1 000 Kč	1 000 Kč
Opera	450 Kč	450 Kč	390 Kč	340 Kč	380 Kč
Opereta	390 Kč	380 Kč	330 Kč	320 Kč	360 Kč
Muzikál	990 Kč	790 Kč	790 Kč	360 Kč	350 Kč
Balet	690 Kč	350 Kč	420 Kč	350 Kč	1 490 Kč
Tanec a pohybové divadlo	950 Kč	890 Kč	890 Kč	490 Kč	1 850 Kč
Loutková představení	280 Kč	180 Kč	200 Kč	250 Kč	170 Kč
Literární večer	450 Kč	250 Kč	190 Kč	200 Kč	250 Kč
Multimediální představení	450 Kč	350 Kč	390 Kč	290 Kč	250 Kč
Ostatní	990 Kč	990 Kč	1 990 Kč	690 Kč	600 Kč

Nejnižší cena vstupného

	2019	2018	2017	2016	2015
Činohra	20 Kč	20 Kč	1 Kč	1 Kč	1 Kč
Opera	70 Kč	50 Kč	70 Kč	55 Kč	100 Kč
Opereta	75 Kč	120 Kč	50 Kč	10 Kč	10 Kč
Muzikál	60 Kč	40 Kč	40 Kč	45 Kč	40 Kč
Balet	30 Kč	50 Kč	30 Kč	50 Kč	30 Kč
Tanec a pohybové divadlo	30 Kč	1 Kč	20 Kč	1 Kč	1 Kč
Loutková představení	20 Kč	20 Kč	1 Kč	20 Kč	1 Kč
Literární večer	43 Kč	1 Kč	1 Kč	1 Kč	10 Kč
Multimediální představení	10 Kč	20 Kč	30 Kč	1 Kč	1 Kč
Ostatní	10 Kč	1 Kč	1 Kč	1 Kč	1 Kč

PŘEHLED O VÝKONECH A NÁVŠTĚVNOSTI DIVADEL V ČESKÉ REPUBLICE V ROCE 2019

Následující divadla nedala souhlas ke zveřejnění individuálních údajů a využila práva na ochranu individuálních dat, která je zaručena zákonem č. 89/95 Sb., ve znění pozdějších předpisů. V uvedeném pořadí jsou označena x.

Cleopatra Musical, Praha
Černé divadlo Jiřího Srnce, Praha
D'EPOG, Brno
Dekkadancers 2nd generation, Praha
Divadelní společnost Sophia Art (Karel Soukup), Švihov
Divadlo Bez zábradlí, Praha
Divadlo Gong - kulturní a vzdělávací společenské centrum, Praha
Divadlo Hybernia, Praha
Divadlo LETÍ, Praha
Divadlo Matýsek (Michal Vaněk), Rynoltice
Divadlo Metro, Praha
Divadlo Palace (Mithea, s.r.o.), Praha
Divadlo Piškot (Mgr. Miriam Pešková), Praha
Divadlo PLUTO, Plzeň
Divadlo pohádek, Praha
Divadlo Scéna, Kuřim
Divadlo Sluníčko (Ing. Jana Tůmová), Dobrá Voda u Českých Budějovic
Divadlo Ta Fantastika, Praha
Divadlo U Hasičů, Praha
Divadlo Ungelt, Praha
Divadlo Verze, Praha
Divadlo Viti Marčíka, Hluboká nad Vltavou
Divadlo X10, Praha
DKO, Jihlava
Fast Stars s.r.o. (Divadlo Artur), Praha
GOJA, agentura Gott-Janeček, Praha

Hamlet Production - Muzikál, Praha
Hamlet Production, Praha
Jan Balzer, Praha
K+M umělecká a divadelní agentura Karel Hoffmann, Uherské Hradiště
Karlovarské městské divadlo, Karlovy Vary
Klub Lávka (AKTIVA PRAHA), Praha
Kultura a sport Chomutov (Městské divadlo Chomutov)
Kultura Česká Lípa
Kulturní zařízení města Jičína
Městské divadlo Dr. Josefa Čížka (Beránek Náchod), Náchod
Městské divadlo Žatec
Městské Tylovo divadlo v Kutné Hoře
ODVAZ divadlo improvizace, Ostrava
OSTRUŽINA, Praha
RockOpera (Milan Steigerwald), Praha
Salesiánské středisko mládeže - středisko volného času, Praha
Spoluhra, Praha
STK Theatre Concept (Fixpoint), Praha
Studio ALTA, Praha
Studio DVA, Praha
Tomáš Barták, Ostrov
Tygr v tísni, Praha
Václav Strasser, Praha
Vrchlického divadlo, Louny
Vyrob si své letadýlko, Praha

PŘEHLED O VÝKONECH A NÁVŠTĚVNOSTI DIVADEL V ČESKÉ REPUBLICE V ROCE 2019

Pořadí podle počtu uváděných titulů (a premiér)

Název a místo	2019		z toho																	2018				
	Celkem		činohra	opera	opereta	muzikál	balet	tanec a pohyb. div.	loutková představení	literární večer	multimediální představení	ostatní	Celkem											
1. Národní divadlo, Praha	105	(19)	32	(8)	51	(6)	-	-	-	-	15	(5)	-	-	-	-	-	-	7	-	-	-	111	(30)
2. Národní divadlo Brno	92	(20)	42	(12)	35	(4)	1	-	-	-	14	(4)	-	-	-	-	-	-	-	-	-	-	79	(16)
3. Národní divadlo moravskoslezské, Ostrava	81	(17)	23	(7)	14	(5)	11	(3)	-	-	10	(2)	-	-	-	-	-	-	-	-	23	-	64	(16)
4. Jihočeské divadlo, České Budějovice	69	(19)	24	(6)	9	(3)	-	-	4	(1)	7	(3)	-	-	14	(4)	-	-	-	-	11	(2)	62	(19)
5. Centrum experimentálního divadla, Brno	67	(32)	38	(8)	-	-	-	-	-	-	-	-	1	(1)	-	-	-	-	2	(1)	26	(22)	80	(17)
6. Divadlo F. X. Šaldy Liberec	66	(12)	23	(7)	16	(2)	3	-	4	(1)	9	(2)	-	-	-	-	-	-	-	-	11	-	97	(16)
7. Divadlo J.K.Tyla, Plzeň	64	(22)	18	(9)	17	(5)	-	-	16	(4)	13	(4)	-	-	-	-	-	-	-	-	-	-	62	(24)
8. Divadlo Viola, Praha	61	(4)	-	-	-	-	-	-	-	-	-	-	-	-	-	-	-	-	-	-	61	(4)	x	x
9. Městské divadlo Brno	56	(9)	23	(6)	-	-	20	(1)	13	(2)	-	-	-	-	-	-	-	-	-	-	-	-	56	(13)
10. - 12. x																								
10. - 12. Moravské divadlo Olomouc	52	(14)	21	(6)	7	(2)	7	(2)	4	(1)	12	(3)	-	-	-	-	-	-	-	-	1	-	48	(11)
10. - 12. Městské divadlo v Mostě	52	(12)	28	(8)	-	-	-	-	6	(2)	-	-	-	-	18	(2)	-	-	-	-	-	-	51	(11)
13. Městská divadla pražská	50	(14)	44	(14)	-	-	-	-	-	-	-	-	-	-	-	-	4	-	-	-	2	-	40	(8)
14. Východočeské divadlo Pardubice	47	(10)	28	(10)	-	-	-	-	3	-	-	-	-	-	-	-	6	-	-	-	10	-	43	(9)
15. - 16. Těšínské divadlo Český Těšín	45	(20)	28	(11)	-	-	-	-	5	(1)	-	-	-	-	11	(8)	-	-	-	-	1	-	41	(18)
15. - 16. Divadla Kladno	45	(12)	23	(7)	-	-	-	-	1	-	-	-	-	-	21	(5)	-	-	-	-	-	-	44	(14)
17. - 18. Hudební a taneční fakulta AMU Praha	43	(40)	-	-	5	(2)	-	-	-	-	-	-	8	(8)	-	-	-	-	-	-	30	(30)	x	x
17. - 18. Docela velké divadlo, Litvínov	43	(5)	20	(3)	1	-	-	-	4	-	3	-	1	-	4	-	3	(1)	-	-	7	(1)	43	(4)
19. Divadlo Dialog Plzeň	42	(15)	42	(15)	-	-	-	-	-	-	-	-	-	-	-	-	-	-	-	-	-	-	x	x
20. Slezské divadlo Opava	41	(14)	11	(5)	7	(3)	3	(1)	4	(1)	4	(3)	-	-	-	-	-	-	-	-	12	(1)	29	(11)
21. - 22. Severočeské divadlo, Ústí nad Labem	40	(5)	-	-	10	(1)	3	(1)	4	(1)	10	(2)	-	-	-	-	-	-	-	-	13	-	38	(5)
21. - 22. Spolek Kašpar, Praha	40	(3)	40	(3)	-	-	-	-	-	-	-	-	-	-	-	-	-	-	-	-	-	-	35	(6)
23. Klicperovo divadlo, Hradec Králové	37	(7)	30	(7)	-	-	-	-	-	-	-	-	-	-	-	-	-	-	-	-	7	-	41	(7)
24. x																								
25. - 26. Městské divadlo Zlín	35	(9)	24	(8)	-	-	-	-	3	(1)	-	-	-	-	-	-	-	-	-	-	8	-	35	(13)
25. - 26. Divadlo Radost, Brno	35	(4)	17	(2)	1	-	-	-	1	-	-	-	-	-	16	(2)	-	-	-	-	-	-	31	(4)
27. Činoherní studio města Ústí nad Labem	34	(8)	34	(8)	-	-	-	-	-	-	-	-	-	-	-	-	-	-	-	-	-	-	34	(9)
28. tYhle, Mokrá - Horákov	33	(3)	-	-	-	-	-	-	-	-	-	-	33	(3)	-	-	-	-	-	-	-	-	.	.
29. - 31. Městské divadlo Mladá Boleslav	32	(17)	17	(5)	-	-	-	-	5	(2)	-	-	-	-	-	-	2	(2)	-	-	8	(8)	x	x
29. - 31. x																								
29. - 31. x																								
32. Divadlo D21, Praha	31	(3)	31	(3)	-	-	-	-	-	-	-	-	-	-	-	-	-	-	-	-	-	-	32	(9)
33. - 34. Švandovo divadlo na Smíchově, Praha	30	(6)	29	(6)	-	-	-	-	-	-	-	-	-	-	-	-	-	-	-	-	1	-	29	(6)
33. - 34. Divadlo Minor, Praha	30	(5)	-	-	-	-	-	-	-	-	-	-	-	-	30	(5)	-	-	-	-	-	-	27	(5)

- pomlčka na místě čísla značí, že se jev nevyskytoval
 . tečka na místě čísla značí, že údaj není k dispozici
 x křížek na místě čísla značí, že údaj není možný z logických důvodů

PŘEHLED O VÝKONECH A NÁVŠTĚVNOSTI DIVADEL V ČESKÉ REPUBLICE V ROCE 2019

Pořadí podle počtu uváděných titulů (a premiér)

pokračování

		2019		z toho																	2018					
		Celkem		činohra	opera	opereta	muzikál	balet	tanec a pohyb. div.	loutková představení	literární večer	multimediální představení	ostatní	Celkem												
35. - 36.	Divadlo "M", Duchcov	29	(4)	-	-	-	-	-	-	14	(1)	-	-	-	-	1	-	-	-	-	-	14	(3)	30	(3)	
35. - 36.	Divadelní studio Neklid, Praha	29	(1)	19	(1)	-	-	-	-	-	-	-	-	-	-	-	-	10	-	-	-	-	-	29	(2)	
37. - 39.	Divadlo Na Prádle, Praha	28	(3)	7	(1)	1	(1)	-	-	3	(1)	-	-	2	-	-	-	10	-	-	-	5	-	x	x	
37. - 39.	x																									
37. - 39.	Studio Damúza, Praha	28	(2)	-	-	-	-	-	-	-	-	-	-	-	28	(2)	-	-	-	-	-	-	-	30	(5)	
40.	Studio Ypsilon, Praha	27	(4)	27	(4)	-	-	-	-	-	-	-	-	-	-	-	-	-	-	-	-	-	-	x	x	
41.	Divadlo Polárka, Brno	26	(7)	25	(6)	-	-	-	-	-	-	-	-	-	-	-	-	-	-	-	-	1	(1)	21	(9)	
42. - 44.	Horácké divadlo Jihlava	25	(10)	19	(8)	1	(1)	-	-	1	(1)	-	-	-	-	-	-	-	-	-	-	4	-	25	(9)	
42. - 44.	Divadlo Archa, Praha	25	(7)	-	-	-	-	-	-	-	-	-	-	-	1	-	5	(2)	7	(2)	12	(3)	-	-	.	.
42. - 44.	Divadlo na Vinohradech, Praha	25	(6)	25	(6)	-	-	-	-	-	-	-	-	-	-	-	-	-	-	-	-	-	-	26	(7)	
45. - 47.	Divadlo Šumperk	24	(14)	19	(9)	-	-	-	-	-	-	-	-	-	-	-	-	1	(1)	-	-	4	(4)	20	(13)	
45. - 47.	Naivní divadlo Liberec	24	(4)	-	-	-	-	-	-	-	-	-	-	-	24	(4)	-	-	-	-	-	-	-	22	(4)	
45. - 47.	Buchty a loutky, Praha	24	(2)	-	-	-	-	-	-	-	-	-	-	-	24	(2)	-	-	-	-	-	-	-	24	(3)	
48. - 52.	Divadlo Alfa, Plzeň	23	(4)	-	-	-	-	-	-	-	-	-	-	-	23	(4)	-	-	-	-	-	-	-	25	(7)	
48. - 52.	Divadlo loutek Ostrava	23	(4)	-	-	-	-	-	-	-	-	-	-	-	23	(4)	-	-	-	-	-	-	-	27	(5)	
48. - 52.	Divadlo pod Palmovkou, Praha	23	(4)	23	(4)	-	-	-	-	-	-	-	-	-	-	-	-	-	-	-	-	-	-	21	(5)	
48. - 52.	Divadlo AHA!, Praha	23	(3)	23	(3)	-	-	-	-	-	-	-	-	-	-	-	-	-	-	-	-	-	-	x	x	
48. - 52.	KVArt Production (Divadlo Na Maninách), Praha	23	(1)	19	(1)	-	-	-	-	-	-	-	-	-	-	-	-	-	-	-	-	4	-	.	.	
53. - 56.	Západočeské divadlo v Chebu	22	(9)	20	(8)	-	-	-	-	2	(1)	-	-	-	-	-	-	-	-	-	-	-	-	27	(11)	
53. - 56.	Slovácké divadlo Uherské Hradiště	22	(7)	19	(6)	-	-	-	-	3	(1)	-	-	-	-	-	-	-	-	-	-	-	-	23	(9)	
53. - 56.	BuranTeatr, Brno	22	(5)	17	(1)	-	-	-	-	-	-	-	-	3	(2)	-	-	-	-	-	-	2	(2)	15	(4)	
53. - 56.	Pixa-Pro, Senohraby	22	-	-	-	-	-	-	-	22	-	-	-	-	-	-	-	-	-	-	-	-	-	.	.	
57. - 61.	A studio Rubín, Praha	21	(7)	19	(5)	-	-	-	-	-	-	-	-	1	(1)	-	-	1	(1)	-	-	-	-	x	x	
57. - 61.	Divadlo v Dlouhé, Praha	21	(4)	21	(4)	-	-	-	-	-	-	-	-	-	-	-	-	-	-	-	-	-	-	19	(5)	
57. - 61.	Divadlo Kvelb, České Budějovice	21	(3)	-	-	-	-	-	-	-	-	-	-	-	21	(3)	-	-	-	-	-	-	-	.	.	
57. - 61.	Činoherní klub, Praha	21	(2)	21	(2)	-	-	-	-	-	-	-	-	-	-	-	-	-	-	-	-	-	-	20	(2)	
57. - 61.	Dejvické divadlo, Praha	21	(2)	20	(2)	-	-	-	-	-	-	-	-	-	-	-	-	-	-	-	-	1	-	21	(3)	
62. - 65.	Divadlo A. Dvořáka Příbram	20	(5)	18	(5)	-	-	-	-	2	-	-	-	-	-	-	-	-	-	-	-	-	-	22	(6)	
62. - 65.	Divadlo Tramtarie, Olomouc	20	(5)	20	(5)	-	-	-	-	-	-	-	-	-	-	-	-	-	-	-	-	-	-	20	(2)	
62. - 65.	LiStOVÁNÍ, Cítoliby	20	(4)	-	-	-	-	-	-	-	-	-	-	-	-	-	-	20	(4)	-	-	-	-	.	.	

- pomlčka na místě čísla značí, že se jev nevyskytoval

. tečka na místě čísla značí, že údaj není k dispozici

x křížek na místě čísla značí, že zápis není možný z logických důvodů

PŘEHLED O VÝKONECH A NÁVŠTĚVNOSTI DIVADEL V ČESKÉ REPUBLICE V ROCE 2019

Pořadí podle počtu uváděných titulů (a premiér)

pokračování

		2019		z toho																			2018			
		Celkem		činohra	opera	opereta	muzikál	balet	tanec a pohyb. div.	loutková představení	literární večer	multimediální představení	ostatní	Celkem												
62. - 65.	Agentura Harlekýn, Praha	20	(1)	20	(1)	-	-	-	-	-	-	-	-	-	-	-	-	-	-	-	-	-	20	(1)		
66. - 68.	Divadlo DISK, Praha	19	(8)	7	(4)	1	-	-	-	-	-	-	-	-	-	-	-	-	-	-	-	11	(4)	23	(13)	
66. - 68.	x																									
66. - 68.	Divadlo Na Fidlovačce, Praha	19	(5)	12	(4)	-	-	-	-	5	(1)	-	-	-	-	-	-	-	-	-	-	2	-	19	(5)	
69. - 71.	Vyšší odborná škola herecká, Praha	18	(7)	18	(7)	-	-	-	-	-	-	-	-	-	-	-	-	-	-	-	-	-	-	16	(7)	
69. - 71.	Divadlo Na zábradlí, Praha	18	(3)	18	(3)	-	-	-	-	-	-	-	-	-	-	-	-	-	-	-	-	-	-	17	(4)	
69. - 71.	Divadlo Říše loutek, Praha	18	(2)	-	-	-	-	-	-	-	-	-	-	-	17	(1)	-	-	-	-	-	1	(1)	19	(3)	
72. - 78.	x																									
72. - 78.	Divadelní společnost Petra Bezruče, Ostrava	17	(5)	17	(5)	-	-	-	-	-	-	-	-	-	-	-	-	-	-	-	-	-	-	15	(5)	
72. - 78.	x																									
72. - 78.	Loutky bez hranic, Praha	17	(5)	-	-	-	-	-	-	-	-	-	-	-	14	(3)	-	-	-	-	-	3	(2)	17	(4)	
72. - 78.	SemTamFór, Slavičín	17	(4)	17	(4)	-	-	-	-	-	-	-	-	-	-	-	-	-	-	-	-	-	-	x	x	
72. - 78.	STAR WORKS (Divadlo v Rytířské), Praha	17	(2)	9	(2)	-	-	-	-	-	-	-	-	-	-	-	-	-	-	-	-	8	-	.	.	
72. - 78.	Divadlo Kjógen, Brno	17	(1)	17	(1)	-	-	-	-	-	-	-	-	-	-	-	-	-	-	-	-	-	-	16	(1)	
79. - 82.	Divadlo DRAK a Mezinár. inst. figurál. div., Hradec Králové	16	(4)	-	-	-	-	-	-	-	-	-	-	-	16	(4)	-	-	-	-	-	-	-	20	(3)	
79. - 82.	Studio Hrdinů, Praha	16	(4)	15	(3)	-	-	-	-	-	-	-	-	-	-	-	-	-	-	-	-	1	(1)	x	x	
79. - 82.	Divadlo Semafor, Praha	16	(3)	-	-	-	-	-	-	-	-	-	-	-	-	-	-	-	-	-	-	16	(3)	18	(2)	
79. - 82.	Divadlo Spejbla a Hurvínka, Praha	16	(1)	-	-	-	-	-	-	-	-	-	-	-	16	(1)	-	-	-	-	-	-	-	x	x	
83. - 89.	Projekt Pomezí, Praha	15	(7)	10	(5)	-	-	-	-	-	-	-	-	-	-	-	-	-	-	-	-	5	(2)	6	(2)	
83. - 89.	Pražský komorní balet, Praha	15	(5)	-	-	-	-	-	-	-	-	4	-	11	(5)	-	-	-	-	-	-	-	-	-	15	(3)
83. - 89.	Divadlo Dagmar Karlovy Vary	15	(3)	15	(3)	-	-	-	-	-	-	-	-	-	-	-	-	-	-	-	-	-	-	14	(3)	
83. - 89.	x																									
83. - 89.	Divadlo U Valšů (Život 90), Praha	15	(1)	7	(1)	-	-	-	-	-	-	-	-	-	-	-	-	-	-	-	-	8	-	x	x	
83. - 89.	Divadelní agentura ECHO, Praha	15	-	15	-	-	-	-	-	-	-	-	-	-	-	-	-	-	-	-	-	-	-	19	(1)	
83. - 89.	Studio dell'arte, České Budějovice	15	-	-	-	-	-	-	-	-	-	-	-	-	15	-	-	-	-	-	-	-	-	14	-	
90. - 205.	Divadla, která měla ve svém repertoáru 14 a méně titulů																									

- pomlčka na místě čísla značí, že se jev nevyskytoval
- . tečka na místě čísla značí, že údaj není k dispozici
- x křížek na místě čísla značí, že zápis není možný z logických důvodů

PŘEHLED O VÝKONECH A NÁVŠTĚVNOSTI DIVADEL V ČESKÉ REPUBLICE V ROCE 2019

Pořadí podle počtu odehraných představení v ČR

Název a místo	2019	z toho										počet uměleckých souborů	2018
	Celkem	čínohra	opera	opereta	muzikál	balet	tanec a pohybové divadlo	loutková představení	literární večer	multimediální představení	ostatní		Celkem
1. Národní divadlo, Praha	894	326	307	-	-	128	-	-	-	133	-	4	925
2. Divadlo J.K.Tyla, Plzeň	615	183	156	-	186	90	-	-	-	-	-	4	628
3. Národní divadlo Brno	571	340	151	4	-	76	-	-	-	-	-	3	573
4. Městská divadla pražská	568	555	-	-	-	-	-	-	9	-	4	1	507
5. Městské divadlo v Mostě	561	221	-	-	40	-	-	257	-	-	43	2	567
6. Národní divadlo moravskoslezské, Ostrava	549	209	114	149	-	54	-	-	-	-	23	4	423
7. x													
8. Divadlo loutek Ostrava	526	-	-	-	-	-	-	526	-	-	-	1	580
9. Divadlo Minor, Praha	495	-	-	-	-	-	-	495	-	-	-	-	489
10. Jihočeské divadlo, České Budějovice	492	157	49	-	35	33	-	185	-	-	33	5	514
11. Městské divadlo Brno	491	240	-	140	111	-	-	-	-	-	-	3	497
12. Těšínské divadlo Český Těšín	467	197	-	-	52	-	-	218	-	-	-	3	430
13. x													
14. Divadlo Radost, Brno	458	242	-	-	4	-	-	212	-	-	-	1	459
15. Agentura Harlekýn, Praha	428	428	-	-	-	-	-	-	-	-	-	-	408
16. Spolek Kašpar, Praha	422	422	-	-	-	-	-	-	-	-	-	1	427
17. Centrum experimentálního divadla, Brno	413	317	-	-	-	-	1	-	-	37	58	3	419
18. Divadlo Polárka, Brno	412	369	-	-	-	-	-	-	-	-	43	1	340
19. x													
20. x													
21. x													
22. Znojemská Beseda, Znojmo	384	196	-	-	26	-	9	2	-	-	151	x	380
23. Divadla Kladno	373	179	-	-	6	-	-	188	-	-	-	2	476
24. Východočeské divadlo Pardubice	368	300	-	-	17	-	-	-	14	-	37	1	371
25. Divadlo Image, Praha	363	-	-	-	-	-	363	-	-	-	-	1	370
26. - 27. x													
26. - 27. Moravské divadlo Olomouc	360	184	38	41	41	55	-	-	-	-	1	3	366
28. Divadlo F. X. Šaldy Liberec	340	181	66	15	15	40	-	-	-	-	23	3	364
29. Naivní divadlo Liberec	339	-	-	-	-	-	-	339	-	-	-	1	315
30. Divadlo Bolka Polívky, Brno	327	283	-	-	-	-	-	-	-	-	44	x	x
31. x													
32. x													
33. Docela velké divadlo, Litvínov	311	224	1	-	15	15	3	1	7	-	45	1	351

- pomlčka na místě čísla značí, že se jev nevyskytoval
- . tečka na místě čísla značí, že údaj není k dispozici
- x křížek na místě čísla značí, že zápis není možný z logických důvodů

PŘEHLED O VÝKONECH A NÁVŠTĚVNOSTI DIVADEL V ČESKÉ REPUBLICE V ROCE 2019

Pořadí podle počtu odehraných představení v ČR

pokračování

		2019	z toho										2018	
		Celkem	čínohra	opera	opereta	muzikál	balet	tanec a pohybové divadlo	loutková představení	literární večer	multimediální představení	ostatní	počet uměleckých souborů	Celkem
34.	Divadlo na Vinohradech, Praha	310	310	-	-	-	-	-	-	-	-	1	311	
35.	Divadlo DRÁK a Mezinárodní institut figurálního divadla, Hradec Králové	307	-	-	-	-	-	307	-	-	-	1	295	
36.	x													
37.	Švandovo divadlo na Smíchově, Praha	293	287	-	-	-	-	-	-	-	6	1	268	
38.	Divadlo Kampa, Praha	290	242	-	-	-	-	8	6	3	31	x	310	
39.	Slovácké divadlo Uherské Hradiště	289	243	-	-	46	-	-	-	-	-	1	330	
40. - 41.	Městské divadlo Zlín	282	242	-	-	30	-	-	-	-	10	1	270	
40. - 41.	Slezské divadlo Opava	282	127	50	16	34	16	-	-	-	39	2	278	
42.	x													
43.	Horácké divadlo Jihlava	279	215	3	-	40	-	-	-	-	21	1	253	
44.	Divadlo Na Jezerce, Praha	271	271	-	-	-	-	-	-	-	-	-	237	
45.	Městské divadlo Mladá Boleslav	269	186	-	-	57	-	-	14	-	12	1	x	
46.	x													
47.	Klicperovo divadlo, Hradec Králové	267	260	-	-	-	-	-	-	-	7	1	269	
48. - 49.	Divadlo pod Palmovkou, Praha	264	264	-	-	-	-	-	-	-	-	1	312	
48. - 49.	x													
50.	Divadlo Tramtárie, Olomouc	263	263	-	-	-	-	-	-	-	-	1	251	
51.	Studio Damůza, Praha	256	-	-	-	-	-	256	-	-	-	2	282	
52.	Divadlo Spejbla a Hurvínka, Praha	254	-	-	-	-	-	254	-	-	-	1	x	
53.	Divadlo Alfa, Plzeň	250	-	-	-	-	-	250	-	-	-	1	244	
54. - 56.	Dejvické divadlo, Praha	247	240	-	-	-	-	-	-	-	7	1	239	
54. - 56.	x													
54. - 56.	Jatka78, Praha	247	77	-	-	-	-	134	22	-	8	6	x	247
57.	Žižkovské divadlo Jára Cimrmana, Praha	244	244	-	-	-	-	-	-	-	-	-	234	
58.	Divadlo v Dlouhé, Praha	242	242	-	-	-	-	-	-	-	-	1	249	
59.	Divadlo D21, Praha	233	233	-	-	-	-	-	-	-	-	1	234	
60.	x													
61.	Činoherní klub, Praha	231	231	-	-	-	-	-	-	-	-	1	198	
62.	Divadlo Na Fidlovačce, Praha	225	156	-	-	54	-	-	-	-	15	-	296	
63.	Divadlo AHA!, Praha	222	222	-	-	-	-	-	-	-	-	1	x	
64.	x													
65.	Divadlo A. Dvořáka Příbram	214	189	-	-	25	-	-	-	-	-	1	223	
66.	Divadlo Krapet, Praha	212	212	-	-	-	-	-	-	-	-	1	.	
67.	Divadlo Viola, Praha	210	-	-	-	-	-	-	-	-	210	-	x	

- pomlčka na místě čísla značí, že se jev nevyskytoval
 . tečka na místě čísla značí, že údaj není k dispozici
 x křížek na místě čísla značí, že zápis není možný z logických důvodů

PŘEHLED O VÝKONECH A NÁVŠTĚVNOSTI DIVADEL V ČESKÉ REPUBLICE V ROCE 2019

Pořadí podle počtu odehraných představení v ČR

pokračování

		2019	z toho									počet uměleckých souborů	2018	
		Celkem	čínohra	opera	opereta	muzikál	balet	tanec a pohybové divadlo	loutková představení	literární večer	multimediální představení		ostatní	Celkem
68.	PONEC - divadlo pro tanec (Tanec Praha)	203	-	-	-	-	-	143	-	-	-	60	x	151
69. - 70.	Studio Ypsilon, Praha	199	199	-	-	-	-	-	-	-	-	1	.	x
69. - 70.	Zákulisí (Venuše na Švehlovce), Praha	199	180	2	-	-	8	1	-	5	3	x	221	
71. - 72.	Hudební divadlo v Karlíně, Praha	198	-	-	15	183	-	-	-	-	-	-	1	200
71. - 72.	Západočeské divadlo v Chebu	198	171	-	-	27	-	-	-	-	-	-	1	184
73.	Buchty a loutky, Praha	196	-	-	-	-	-	196	-	-	-	-	1	231
74. - 75.	Centrum MANA, Praha	194	144	-	-	-	-	-	4	-	46	x	.	
74. - 75.	Činoherní studio města Ústí nad Labem	194	194	-	-	-	-	-	-	-	-	-	1	167
76. - 77.	Divadelní agentura ECHO, Praha	190	190	-	-	-	-	-	-	-	-	-	2	212
76. - 77.	x													
78.	x													
79.	Divadlo na Šantovce, Olomouc	185	171	-	-	-	1	4	2	7	-	-	x	x
80.	x													
81. - 82.	Divadelní společnost Háta, Praha	180	180	-	-	-	-	-	-	-	-	-	-	171
81. - 82.	Divadlo Evy Hruškové a Jana Přeučila, Praha	180	-	-	-	-	-	-	-	-	180	1	.	
83.	Městské divadlo Jablonec nad Nisou	179	100	1	1	10	2	14	4	-	-	47	x	x
84.	x													
85. - 86.	Divadelní společnost Petra Bezruče, Ostrava	163	163	-	-	-	-	-	-	-	-	-	1	161
85. - 86.	Divadlo Na zábradlí, Praha	163	163	-	-	-	-	-	-	-	-	-	1	204
87.	Divadlo v Řeznické, Praha	162	107	-	-	-	-	-	43	-	12	x	195	
88.	Divadlo Karla Hackera, Praha	161	93	-	-	-	-	-	44	-	24	x	199	
89.	Divadlo DISK, Praha	160	71	1	-	-	-	-	-	-	88	2	203	
90. - 91.	Měšťanská beseda Plzeň	155	155	-	-	-	-	-	-	-	-	-	x	198
90. - 91.	SemTamFór, Slavičín	155	155	-	-	-	-	-	-	-	-	-	1	x
92.	Komorní scéna Aréna, Ostrava	153	153	-	-	-	-	-	-	-	-	-	1	150
93. - 94.	Divadlo Semafor, Praha	152	-	-	-	-	-	-	-	-	152	1	145	
93. - 94.	Loutky bez hranic, Praha	152	-	-	-	-	-	-	148	-	4	1	127	
95. - 96.	Divadlo Dialog Plzeň	149	149	-	-	-	-	-	-	-	-	-	13	x
95. - 96.	Městské divadlo v Prostějově	149	88	-	-	4	-	8	-	16	-	33	x	147
97.	Studio Hrdinů, Praha	144	138	-	-	-	-	-	-	-	6	1	x	
98.	Projekt Pomezí, Praha	143	123	-	-	-	-	-	-	-	20	1	99	
99.	Kulturní centrum Horní Počernice, Praha	142	136	-	-	-	1	1	-	-	2	2	x	308
100.	Městské divadlo v Kolíně	141	77	1	-	6	3	6	3	1	3	41	x	176
101.	A studio Rubín, Praha	140	134	-	-	-	-	3	-	3	-	-	-	x

- pomlčka na místě čísla značí, že se jev nevyskytoval

. tečka na místě čísla značí, že údaj není k dispozici

x křížek na místě čísla značí, že zápis není možný z logických důvodů

PŘEHLED O VÝKONECH A NÁVŠTĚVNOSTI DIVADEL V ČESKÉ REPUBLICE V ROCE 2019

Pořadí podle počtu odehraných představení v ČR

pokračování

		2019	z toho										počet uměleckých souborů	2018
		Celkem	čínohra	opera	opereta	muzikál	balet	tanec a pohybové divadlo	loutková představení	literární večer	multimediální představení	ostatní		Celkem
102.	Divadlo Šumperk	139	134	-	-	-	-	-	-	1	-	4	1	153
103.	x													
104. - 106.	x													
104. - 106.	MOTUS (Alfred ve dvoře), Praha	135	-	-	-	-	-	23	-	-	-	112	x	90
104. - 106.	Vyšší odborná škola herecká, Praha	135	135	-	-	-	-	-	-	-	-	-	-	166
107. - 108.	x													
107. - 108.	Stálá divadelní scéna Klatovy	132	100	-	-	15	3	2	5	2	4	1	x	100
109.	Kulturní centrum „12“, Praha	127	127	-	-	-	-	-	-	-	-	-	x	120
110.	Městské divadlo Děčín	126	104	-	2	1	-	1	-	-	-	18	x	x
111.	Divadlo Hračka, Praha	125	10	-	-	-	-	-	115	-	-	-	1	136
112.	Divadlo Archa, Praha	124	-	-	-	-	-	-	4	15	48	57	-	.
113.	Sklep sobě (KD Dobeška), Praha	123	92	-	-	-	-	-	29	2	-	-	x	83
114.	Muzeum umění Olomouc (Divadlo hudby)	121	36	-	-	1	-	1	63	3	2	15	x	140
115.	Cirk La Putyka, Praha	120	-	-	-	-	-	120	-	-	-	-	1	135
116.	x													
117.	Vosto5, Praha	116	63	-	-	-	-	8	-	-	-	45	1	131
118. - 119.	Divadlo Líšeň, Brno	115	27	-	-	-	-	-	53	-	-	35	1	84
118. - 119.	KIS Mariánské Lázně	115	54	-	22	1	-	6	-	-	1	31	x	109
120.	Divadlo Minaret (Luděk Jiřík), Praha	112	112	-	-	-	-	-	-	-	-	-	1	109
121.	Divadlo Bořivoj (Miroslava Vydrová), Praha	110	-	-	-	-	-	-	110	-	-	-	1	110
122.	Dům kultury Teplice	109	71	5	1	1	-	4	19	-	7	1	x	x
123.	Divadelní studio Neklid, Praha	108	98	-	-	-	-	-	-	10	-	-	1	105
124.	x													
125.	Chrudimská beseda, městské kulturní středisko	105	60	1	-	-	6	14	13	-	9	2	x	96
126.	LiStOVáNi, Cítoliby	104	-	-	-	-	-	-	-	104	-	-	-	.
127. - 128.	Dům kultury Žďár nad Sázavou	103	101	-	-	-	-	-	-	2	-	-	x	102
127. - 128.	Severočeské divadlo, Ústí nad Labem	103	-	26	16	10	36	-	-	-	-	15	2	113
129.	STAR WORKS (Divadlo v Rytířské), Praha	102	77	-	-	-	-	-	-	-	-	25	-	.
130. - 131.	Divadlo Kvelb / Theatre Kvelb, České Budějovice	101	-	-	-	-	-	-	101	-	-	-	4	.
130. - 131.	Městská kulturní zařízení v Litoměřicích	101	59	-	-	-	2	-	14	-	-	26	x	x
132.	Divadlo Oskara Nedbala Tábor	100	58	-	2	-	2	8	11	4	15	-	x	110
133. - 275.	Divadla, která odehrála méně než 100 představení													

- pomlčka na místě čísla značí, že se jev nevyskytoval
 . tečka na místě čísla značí, že údaj není k dispozici
 x křížek na místě čísla značí, že zápis není možný z logických důvodů

PŘEHLED O VÝKONECH A NÁVŠTĚVNOSTI DIVADEL V ČESKÉ REPUBLICE V ROCE 2019

Pořadí podle počtu návštěvníků

Název a místo	2019	z toho										2018
	Celkem	činohra	opera	opereta	muzikál	balet	tanec a pohybové divadlo	loutková představení	literární večer	multimediální představení	ostatní	Celkem
1. Národní divadlo, Praha	465 672	144 000	190 760	-	-	97 488	-	-	-	33 424	-	493 124
2. Divadlo Kalich Praha (Hamlet Production + Hamlet Production - Muzikál)	236 307	153 764	-	-	78 367	-	-	-	-	-	4 176	217 834
3. Městské divadlo Brno	235 527	91 344	-	77 049	67 134	-	-	-	-	-	-	238 648
4. Národní divadlo Brno	213 691	91 021	67 295	2 050	-	53 325	-	-	-	-	-	177 184
5. x												
6. Divadlo J.K.Tyla, Plzeň	190 457	50 302	53 176	-	62 257	24 722	-	-	-	-	-	180 793
7. x												
8. Hudební divadlo v Karlíně, Praha	173 957	-	-	12 749	161 208	-	-	-	-	-	-	178 641
9. x												
10. Agentura Harlekýn, Praha	170 390	170 390	-	-	-	-	-	-	-	-	-	162 430
11. Národní divadlo moravskoslezské, Ostrava	167 567	48 209	28 202	66 773	-	19 406	-	-	-	-	4 977	139 811
12. x												
13. Městská divadla pražská	153 478	153 012	-	-	-	-	-	-	329	-	137	148 754
14. Divadlo na Vinohradech, Praha	123 560	123 560	-	-	-	-	-	-	-	-	-	117 812
15. Jihočeské divadlo, České Budějovice	121 429	43 738	15 508	-	17 617	10 078	-	30 240	-	-	4 248	119 213
16. Moravské divadlo Olomouc	113 611	58 264	8 976	12 493	14 490	19 039	-	-	-	-	349	108 318
17. Východočeské divadlo Pardubice	107 500	97 641	-	-	5 465	-	-	-	394	-	4 000	116 909
18. Divadlo Bolka Polívky, Brno	103 087	90 774	-	-	-	-	-	-	-	-	12 313	x
19. Divadlo Kvelb / Theatre Kvelb, České Budějovice	101 000	-	-	-	-	-	-	101 000	-	-	-	.
20. Městské divadlo Zlín	100 112	83 159	-	-	14 539	-	-	-	-	-	2 414	96 551
21. Městské divadlo v Mostě	97 905	37 145	-	-	16 370	-	-	32 795	-	-	11 595	94 102
22. x												
23. Znojemská Beseda, Znojmo	90 555	46 300	-	-	6 900	-	2 250	405	-	-	34 700	65 921
24. Těšínské divadlo Český Těšín	83 459	47 723	-	-	19 648	-	-	16 088	-	-	-	76 656
25. Slovácké divadlo Uherské Hradiště	82 041	67 480	-	-	14 561	-	-	-	-	-	-	75 070
26. Slezské divadlo Opava	81 064	37 288	14 017	4 982	9 406	4 684	-	-	-	-	10 687	80 336
27. x												
28. Divadlo v Dlouhé, Praha	74 618	74 618	-	-	-	-	-	-	-	-	-	85 211
29. Klíperovo divadlo, Hradec Králové	73 506	72 722	-	-	-	-	-	-	-	-	784	76 699
30. Divadlo F. X. Šaldy Liberec	72 909	29 812	18 161	5 636	8 108	8 730	-	-	-	-	2 462	77 010
31. Divadlo pod Palmovkou, Praha	72 775	72 775	-	-	-	-	-	-	-	-	-	76 084
32. Divadlo Radost, Brno	72 005	47 277	-	-	670	-	-	24 058	-	-	-	73 808

- pomlčka na místě čísla značí, že se jev nevyskytoval

. tečka na místě čísla značí, že údaj není k dispozici

x křížek na místě čísla značí, že zápis není možný z logických důvodů

PŘEHLED O VÝKONECH A NÁVŠTĚVNOSTI DIVADEL V ČESKÉ REPUBLICE V ROCE 2019

Pořadí podle počtu návštěvníků

pokračování

		2019	z toho									2018	
		Celkem	činohra	opera	opereta	muzikál	balet	tanec a pohybové divadlo	loutková představení	literární večer	multimediální představení	ostatní	Celkem
33.	Městské divadlo Mladá Boleslav	70 351	50 372	-	-	18 682	-	-	-	327	-	970	x
34.	x												
35.	Divadlo Minor, Praha	66 709	-	-	-	-	-	-	66 709	-	-	-	63 356
36.	Městské divadlo Jablonec nad Nisou	66 410	37 390	285	309	3 538	632	5 559	1 296	-	-	17 401	x
37.	Docela velké divadlo, Litvínov	64 650	39 420	200	-	6 370	6 080	750	220	760	-	10 850	76 570
38.	Divadlo loutek Ostrava	64 353	-	-	-	-	-	-	64 353	-	-	-	72 254
39.	Městské divadlo v Kolíně	61 628	35 748	451	-	2 788	933	1 761	1 230	70	204	18 443	67 010
40.	Horácké divadlo Jihlava	61 367	45 865	650	-	12 475	-	-	-	-	-	2 377	54 504
41.	Divadlo Na Fidlovačce, Praha	60 518	37 186	-	-	20 444	-	-	-	-	-	2 888	73 513
42.	Divadlo Na Jezerce, Praha	60 003	60 003	-	-	-	-	-	-	-	-	-	49 131
43.	x												
44.	Divadlo A. Dvořáka Příbram	59 074	51 244	-	-	7 830	-	-	-	-	-	-	59 657
45.	Divadla Kladno	57 058	28 354	-	-	1 905	-	-	26 799	-	-	-	68 157
46.	x												
47.	Divadlo DRÁK a Mezinárodní institut figurálního divadla, Hradec Králové	53 519	-	-	-	-	-	-	53 519	-	-	-	57 068
48.	Činoherní klub, Praha	53 450	53 450	-	-	-	-	-	-	-	-	-	42 350
49.	Divadlo Spejbla a Hurvínka, Praha	53 324	-	-	-	-	-	-	53 324	-	-	-	x
50.	Švandovo divadlo na Smíchově, Praha	51 413	50 945	-	-	-	-	-	-	-	-	468	47 209
51.	Jatka78, Praha	51 247	12 788	-	-	-	-	33 761	1 792	-	1 452	1 454	54 501
52.	Divadelní agentura ECHO, Praha	50 900	50 900	-	-	-	-	-	-	-	-	-	63 600
53.	x												
54.	Městské divadlo v Prostějově	49 714	31 376	-	-	1 786	-	3 343	-	2 522	-	10 687	46 633
55.	Spolek Kašpar, Praha	48 856	48 856	-	-	-	-	-	-	-	-	-	40 618
56.	Divadlo Image, Praha	48 654	-	-	-	-	-	48 654	-	-	-	-	48 317
57.	Centrum experimentálního divadla, Brno	46 471	40 443	-	-	-	-	18	-	-	100	5 910	51 290
58.	Naivní divadlo Liberec	46 165	-	-	-	-	-	-	46 165	-	-	-	40 569
59.	Dejvické divadlo, Praha	45 394	45 001	-	-	-	-	-	-	-	-	393	41 412
60.	KVArt Production (Divadlo Na Maninách), Praha	44 200	43 000	-	-	-	-	-	-	-	-	1 200	.
61.	Divadlo Alfa, Plzeň	43 757	-	-	-	-	-	-	43 757	-	-	-	42 601
62.	Žižkovské divadlo Jára Cimrmana, Praha	43 653	43 653	-	-	-	-	-	-	-	-	-	41 769
63.	Divadelní společnost Háta, Praha	41 039	41 039	-	-	-	-	-	-	-	-	-	38 987
64.	Divadlo AHA!, Praha	39 762	39 762	-	-	-	-	-	-	-	-	-	x

- pomlčka na místě čísla značí, že se jev nevyskytoval
- . tečka na místě čísla značí, že údaj není k dispozici
- x křížek na místě čísla značí, že zápis není možný z logických důvodů

PŘEHLED O VÝKONECH A NÁVŠTĚVNOSTI DIVADEL V ČESKÉ REPUBLICE V ROCE 2019

Pořadí podle počtu návštěvníků

pokračování

		2019	z toho									2018	
		Celkem	činohra	opera	opereta	muzikál	balet	tanec a pohybové divadlo	loutková představení	literární večer	multimediální představení	ostatní	Celkem
65.	x												
66.	x												
67.	Cirk La Putyka, Praha	37 740	-	-	-	-	-	37 740	-	-	-	-	43 070
68.	Stálá divadelní scéna Klatovy	36 288	27 751	-	-	4 610	538	541	872	439	1 499	38	25 524
69.	Divadlo Evy Hruškové a Jana Přeučila, Praha	36 000	-	-	-	-	-	-	-	-	-	36 000	.
70.	Dům kultury Teplice	35 058	22 173	482	280	214	-	3 582	1 215	-	1 452	5 660	x
71.	Severočeské divadlo, Ústí nad Labem	34 909	-	12 541	4 939	3 153	9 510	-	-	-	-	4 766	30 675
72.	Městské divadlo Děčín	34 725	29 319	-	613	324	-	290	-	-	-	4 179	x
73.	x												
74.	x												
75.	Kulturní centrum Turnov	32 900	10 100	-	-	250	250	250	2 500	450	1 100	18 000	x
76.	x												
77.	x												
78.	Divadlo Oskara Nedbala Tábor	31 603	24 130	-	1 003	-	1 102	1 514	1 147	353	2 354	-	37 628
79.	Měšťanská beseda Plzeň	31 060	31 060	-	-	-	-	-	-	-	-	-	30 070
80.	Divadlo Polárka, Brno	31 023	29 524	-	-	-	-	-	-	-	-	1 499	25 376
81.	SemTamFór, Slavičín	31 000	31 000	-	-	-	-	-	-	-	-	-	x
82.	Kateřina Schauerová, Praha	30 042	30 042	-	-	-	-	-	-	-	-	-	30 714
83.	Divadlo Tramtarie, Olomouc	30 006	30 006	-	-	-	-	-	-	-	-	-	16 800
84.	Beskydské divadlo Nový Jičín	29 859	28 456	252	359	-	222	-	-	-	-	570	24 640
85.	x												
86.	Gaspar, Praha	28 686	28 501	-	-	-	-	185	-	-	-	-	7 789
87.	Studio Ypsilon, Praha	28 674	28 674	-	-	-	-	-	-	-	-	-	x
88.	Dům kultury Žďár nad Sázavou	27 420	27 270	-	-	-	-	-	-	150	-	-	23 051
89.	Divadelní společnost Petra Bezruče, Ostrava	27 321	27 321	-	-	-	-	-	-	-	-	-	26 948
90.	Divadlo Na zábradlí, Praha	26 500	26 500	-	-	-	-	-	-	-	-	-	28 217
91.	Divadlo Šumperk	26 491	25 903	-	-	-	-	-	-	304	-	284	28 076
92.	KD Metropol, České Budějovice	26 337	19 300	-	-	-	-	-	-	-	-	7 037	13 784
93.	Divadlo Mír (elieva s.r.o.), Pražmo	25 340	25 340	-	-	-	-	-	-	-	-	-	21 325
94. - 274.	Divadla, která měla méně než 25 000 návštěvníků												

- pomlčka na místě čísla značí, že se jev nevyskytoval

. tečka na místě čísla značí, že údaj není k dispozici

x křížek na místě čísla značí, že zápis není možný z logických důvodů

PŘEHLED O VÝKONECH A NÁVŠTĚVNOSTI DIVADEL V ČESKÉ REPUBLICE V ROCE 2019

Pořadí podle počtu představení odehraných v zahraničí

Název a místo	2019	z toho										2018
	Celkem	čínohra	opera	opereta	muzikál	balet	tanec a pohybové divadlo	loutková představení	literární večer	multimediální představení	ostatní	Celkem
1. Cirk La Putyka, Praha	176	-	-	-	-	-	176	-	-	-	-	15
2. Těšínské divadlo Český Těšín	68	45	-	-	6	-	-	15	-	-	2	70
3. Národní divadlo, Praha	48	2	22	-	-	23	-	-	-	1	-	10
4. ART Prometheus, Praha	42	-	-	-	-	-	-	-	-	-	42	18
5. Severočeské divadlo, Ústí nad Labem	38	-	26	11	-	1	-	-	-	-	-	24
6. Docela velké divadlo, Litvínov	34	2	-	-	17	1	-	-	-	-	14	39
7. Bezhlaví, Spitfire Company, Praha	31	-	-	-	-	-	30	-	-	-	1	7
8. Studio Damúza, Praha	27	-	-	-	-	-	-	27	-	-	-	19
9. Divadlo Archa, Praha	19	-	-	-	-	-	-	-	-	19	-	.
10. Městské divadlo Brno	17	1	-	11	5	-	-	-	-	-	-	47
11. - 12. Divadlo bratří Formanů, Praha	16	-	-	-	-	-	-	-	-	-	16	.
11. - 12. x												
13. Divadlo Continuo, Malovice	15	-	-	-	-	-	13	2	-	-	-	10
14. Divadlo loutek Ostrava	14	-	-	-	-	-	-	14	-	-	-	4
15. Naivní divadlo Liberec	12	-	-	-	-	-	-	12	-	-	-	32
16. - 19. Divadlo Alfa, Plzeň	11	-	-	-	-	-	-	11	-	-	-	49
16. - 19. Divadlo F. X. Šaldy Liberec	11	1	7	-	-	3	-	-	-	-	-	14
16. - 19. Divadlo J.K.Tyla, Plzeň	11	-	3	-	-	8	-	-	-	-	-	4
16. - 19. Řád Červených Nosů, Blatnice pod Svatým Antonínkem	11	11	-	-	-	-	-	-	-	-	-	11
20. - 22. x												
20. - 22. Divadlo Bořivoj (Miroslava Vydrová), Praha	10	-	-	-	-	-	-	10	-	-	-	10
20. - 22. Národní divadlo Brno	10	1	2	-	-	7	-	-	-	-	-	11
23. - 26. Divadlo Lišeň, Brno	8	-	-	-	-	-	-	6	-	-	2	1
23. - 26. Divadlo Spejbla a Hurvínka, Praha	8	-	-	-	-	-	-	8	-	-	-	x
23. - 26. Jihočeské divadlo, České Budějovice	8	-	-	-	-	8	-	-	-	-	-	6
23. - 26. Tíneola, Praha	8	-	-	-	-	-	-	-	-	8	-	15
27. - 28. Buchty a loutky, Praha	7	-	-	-	-	-	-	7	-	-	-	8
27. - 28. Divadlo Klauniky, Brno	7	7	-	-	-	-	-	-	-	-	-	-
29. - 205. Divadla, která odehrála v zahraničí 6 a méně představení												

- pomlčka na místě čísla značí, že se je nevyskytoval
- . tečka na místě čísla značí, že údaj není k dispozici
- x křížek na místě čísla značí, že zápis není možný z logických důvodů

PŘEDSTAVENÍ PRO DĚTI A MLÁDEŽ

PŘEHLED O VÝKONECH A NÁVŠTĚVNOSTI DIVADEL

Podle počtu uváděných titulů v divadelním repertoáru (z toho premiér)

Název a místo		2019		2018	
		Celkem	z toho premiér	Celkem	z toho premiér
1.	Divadla Kladno	36	10	35	13
2.	Divadlo Radost, Brno	35	4	31	4
3. - 4.	Těšínské divadlo Český Těšín	30	12	26	11
3. - 4.	Divadlo Minor, Praha	30	5	27	5
5.	Divadelní studio Neklid, Praha	29	1	29	2
6. - 7.	Divadlo Polárka, Brno	26	7	21	9
6. - 7.	Studio Damúza, Praha	26	2	23	3
8.	Naivní divadlo Liberec	24	4	22	4
9. - 13.	Jihočeské divadlo, České Budějovice	23	8	20	6
9. - 13.	Divadlo Alfa, Plzeň	23	4	24	6
9. - 13.	Divadlo loutek Ostrava	23	4	27	5
9. - 13.	Městské divadlo v Mostě	23	4	39	4
9. - 13.	Divadlo AHA!, Praha	23	3	x	x
14.	Divadlo "M", Duchcov	21	3	21	2
15.	Slovácké divadlo Uherské Hradiště	20	7	18	8
16.	x				
17. - 18.	Divadlo Šumperk	18	8	13	7
17. - 18.	Národní divadlo, Praha	18	-	52	-
19. - 21.	x				
19. - 21.	Divadelní společnost Petra Bezruče, Ostrava	17	5	15	5
19. - 21.	Divadlo Říše loutek, Praha	17	1	18	2
22. - 24.	Divadlo DRAK a Mezinárodní institut figurálního divadla, Hradec Králové	16	4	19	3
22. - 24.	Slezské divadlo Opava	16	4	12	5
22. - 24.	Divadlo F. X. Šaldy Liberec	16	1	25	-
25. - 26.	Divadlo Dagmar Karlovy Vary	15	3	14	3
25. - 26.	Studio dell' arte, České Budějovice	15	-	14	-
27. - 29.	Studio Ypsilon, Praha	14	1	x	x
27. - 29.	Divadlo D21, Praha	14	-	16	2
27. - 29.	Divadlo Minaret (Luděk Jiřík), Praha	14	-	14	1
30. - 34.	Divadlo J.K.Tyla, Plzeň	13	6	10	3
30. - 34.	Buchty a loutky, Praha	13	1	12	1
30. - 34.	Činoherní studio města Ústí nad Labem	13	1	8	1
30. - 34.	Národní divadlo Brno	13	1	11	1
30. - 34.	x				

- pomlčka na místě čísla značí, že se jev nevyskytoval
 . tečka na místě čísla značí, že údaj není k dispozici
 x křížek na místě čísla značí, že zápis není možný z logických důvodů

PŘEDSTAVENÍ PRO DĚTI A MLÁDEŽ

Podle počtu uváděných titulů v divadelním repertoáru (z toho premiér)

pokračování

		2019		2018	
		Celkem	z toho premiér	Celkem	z toho premiér
35.	Docela velké divadlo, Litvínov	12	-	27	2
36. - 39.	Loutky bez hranic, Praha	11	3	15	2
36. - 39.	x				
36. - 39.	Divadlo Spejbla a Hurvínka, Praha	11	1	x	x
36. - 39.	LiStOVáNi, Cítoliby	11	1	.	.
40.	Divadlo Hračka, Praha	10	-	10	-
41. - 43.	Západočeské divadlo v Chebu	9	3	11	8
41. - 43.	Divadlo Evy Hruškové a Jana Přeučila, Praha	9	-	.	.
41. - 43.	DS, divadelní a umělecká agentura (Ludmila Forétková), Ostrava	9	-	9	-
44. - 49.	Městské divadlo Mladá Boleslav	8	5	x	x
44. - 49.	ART Prometheus, Praha	8	2	7	1
44. - 49.	Divadlo Nymburk, Praha	8	1	x	x
44. - 49.	Divadlo Krapet, Praha	8	-	.	.
44. - 49.	STAR WORKS (Divadlo v Rytířské), Praha	8	-	.	.
44. - 49.	Taneční studio Light, Praha	8	-	6	1
50. - 55.	x				
50. - 55.	Severočeské divadlo, Ústí nad Labem	7	1	7	1
50. - 55.	Divadelní společnost KEJKLÍŘ, Praha	7	-	.	.
50. - 55.	Divadlo Tramtarie, Olomouc	7	-	7	1
50. - 55.	Divadlo Viola, Praha	7	-	x	x
50. - 55.	Řád Červených Nosů, Blatnice pod Svatým Antonínkem	7	-	7	-
56. - 59.	x				
56. - 59.	Divadlo Bořivoj (Miroslava Vydrová), Praha	6	1	7	-
56. - 59.	Národní divadlo moravskoslezské, Ostrava	6	1	5	-
56. - 59.	x				
60. - 65.	Východočeské divadlo Pardubice	5	3	6	2
60. - 65.	Divadlo Na Prádle, Praha	5	1	x	x
60. - 65.	Městské divadlo Zlín	5	1	4	2
60. - 65.	x				
60. - 65.	Echelle/Žebřík, Zdice	5	-	7	1
60. - 65.	Geisslers Hofcomodianten, Praha	5	-	4	-
66. - 71.	x				
66. - 71.	Horácké divadlo Jihlava	4	1	4	1
66. - 71.	KVArt Production (Divadlo Na Maninách), Praha	4	1	.	.
66. - 71.	Městské divadlo Brno	4	-	3	1
66. - 71.	Moravské divadlo Olomouc	4	-	5	-

- pomlčka na místě čísla značí, že se jev nevyskytoval

. tečka na místě čísla značí, že údaj není k dispozici

x křížek na místě čísla značí, že zápis není možný z logických důvodů

PŘEDSTAVENÍ PRO DĚTI A MLÁDEŽ

Podle počtu uváděných titulů v divadelním repertoáru (z toho premiér)

pokračování

		2019		2018	
		Celkem	z toho premiér	Celkem	z toho premiér
66. - 71.	Vyšší odborná škola herecká, Praha	4	-	5	-
72. - 82.	Městská divadla pražská	3	2	2	-
72. - 82.	Centrum experimentálního divadla, Brno	3	1	5	-
72. - 82.	Divadlo Aldente, Brno	3	1	2	-
72. - 82.	Divadlo v Dlouhé, Praha	3	1	3	-
72. - 82.	Tineola, Praha	3	1	4	-
72. - 82.	x				
72. - 82.	x				
72. - 82.	Graham Pantomime (Michal Dufek), Praha	3	-	3	-
72. - 82.	Pražský komorní balet, Praha	3	-	2	-
72. - 82.	Spolek Kašpar, Praha	3	-	4	-
72. - 82.	x				
83. - 90.	Hudební divadlo v Karlíně, Praha	2	2	-	-
83. - 90.	DEAI (Setkáni) - Divadlo NoD, Praha	2	1	3	2
83. - 90.	Divadlo Puk, Vysoké nad Jizerou	2	1	.	.
83. - 90.	DW7 (Divadlo na cucky), Olomouc	2	1	1	-
83. - 90.	x				
83. - 90.	Divadlo Image, Praha	2	-	2	1
83. - 90.	Permalita, Praha	2	-	2	1
83. - 90.	x				
91. - 106.	Bezhlaví, Spitfire Company, Praha	1	1	1	-
91. - 106.	x				
91. - 106.	Divadlo Continuo, Malovice	1	1	1	1
91. - 106.	x				
91. - 106.	Studio Hrdinů, Praha	1	1	x	x
91. - 106.	Cirk La Putyka, Praha	1	-	1	-
91. - 106.	Divadlo Archa, Praha	1	-	.	.
91. - 106.	Divadlo bratří Formanů, Praha	1	-	.	.
91. - 106.	Divadlo Bufet, Praha	1	-	.	.
91. - 106.	Divadlo Klauniky, Brno	1	-	2	-
91. - 106.	x				
91. - 106.	JULIE & spol., Praha	1	-	1	-
91. - 106.	Lachende Bestien, Klokočná	1	-	1	-
91. - 106.	NABLÍZKO, Statenice	1	-	2	-
91. - 106.	x				
91. - 106.	Vosto5, Praha	1	-	1	-

- pomlčka na místě čísla značí, že se jev nevyskytoval
- . tečka na místě čísla značí, že údaj není k dispozici
- x křížek na místě čísla značí, že zápis není možný z logických důvodů

PŘEDSTAVENÍ PRO DĚTI A MLÁDEŽ

Pořadí podle počtu představení pro děti na mateřských i cizích scénách v ČR

Název a místo		Celkem v roce	
		2019	2018
1.	Divadlo loutek Ostrava	526	580
2.	Divadlo Minor, Praha	495	489
3.	Divadlo Radost, Brno	458	459
4.	Divadlo Polárka, Brno	412	340
5.	Naivní divadlo Liberec	339	315
6.	Městské divadlo v Mostě	336	350
7.	Divadla Kladno	317	424
8.	Divadlo DRAK a Mezinárodní institut figurálního divadla, Hradec Králové	307	288
9.	Těšínské divadlo Český Těšín	298	262
10.	Divadlo Alfa, Plzeň	250	243
11.	x		
12.	Jatka78, Praha	242	230
13.	Studio Damúza, Praha	238	248
14. - 15.	x		
14. - 15.	Docela velké divadlo, Litvínov	232	134
16. - 17.	Jihočeské divadlo, České Budějovice	226	219
16. - 17.	Národní divadlo, Praha	226	529
18.	Divadlo AHA!, Praha	222	x
19.	Divadlo Krapet, Praha	212	.
20.	Divadlo Spejbla a Hurvínka, Praha	203	x
21.	x		
22.	x		
23.	Divadlo Evy Hruškové a Jana Přeučila, Praha	180	.
24.	Buchty a loutky, Praha	169	195
25.	x		
26.	Divadelní společnost Petra Bezruče, Ostrava	163	161
27.	Slezské divadlo Opava	157	136
28.	Znojemská Beseda, Znojmo	146	180
29.	Východočeské divadlo Pardubice	145	124
30.	Divadlo D21, Praha	142	155
31.	Loutky bez hranic, Praha	141	125
32.	Divadlo Karla Hackera, Praha	133	147
33.	Divadlo Hračka, Praha	125	136
34.	Divadlo Kampa, Praha	124	118
35.	Kulturní centrum „12“, Praha	123	117
36. - 37.	Národní divadlo Brno	119	117
36. - 37.	SemTamFór, Slavičín	119	x

pokračování		Celkem v roce	
		2019	2018
38.	x		
39.	Kulturní centrum Horní Počernice, Praha	114	274
40.	Divadlo Minaret (Luděk Jiřík), Praha	112	109
41.	Divadlo Bořivoj (Miroslava Vydrová), Praha	110	100
42.	Divadelní studio Neklid, Praha	108	105
43.	x		
44.	Divadlo J.K.Tyla, Plzeň	98	105
45.	Slovácké divadlo Uherské Hradiště	97	84
46. - 47.	Divadlo Říše loutek, Praha	94	90
46. - 47.	x		
48.	Studio dell'arte, České Budějovice	92	94
49.	x		
50.	Klicperovo divadlo, Hradec Králové	84	73
51. - 52.	Divadelní společnost KEJKLÍŘ, Praha	80	.
51. - 52.	Studio Ypsilon, Praha	80	x
53. - 54.	Činoherní studio města Ústí nad Labem	75	57
53. - 54.	PONEC - divadlo pro tanec (Tanec Praha)	75	47
55.	DS, divadelní a umělecká agentura (Ludmila Forétková), Ostrava	74	72
56.	Divadlo Puk, Vysoké nad Jizerou	70	.
57. - 58.	Divadlo Tramtarie, Olomouc	67	76
57. - 58.	Západočeské divadlo v Chebu	67	70
59. - 61.	Divadlo b, Praha	66	.
59. - 61.	Divadlo Šumperk	66	83
59. - 61.	Městské divadlo v Prostějově	66	68
62. - 63.	x		
62. - 63.	Horácké divadlo Jihlava	65	59
64.	Divadlo v Dlouhé, Praha	64	49
65. - 66.	Divadlo na Šantovce, Olomouc	61	x
65. - 66.	Kulturní Jižní Město, Praha	61	-
67. - 68.	Echelle/Žebřík, Zdice	60	100
67. - 68.	Muzeum umění Olomouc (Divadlo hudby)	60	65
69.	x		
70.	Stálá divadelní scéna Klatovy	58	52
71. - 73.	ART Prometheus, Praha	57	61
71. - 73.	Městské divadlo Mladá Boleslav	57	x
71. - 73.	Spolek Kašpar, Praha	57	36
74.	Kulturní centrum Průhon, Praha	56	x

- pomlčka na místě čísla značí, že se jev nevyskytoval
 . tečka na místě čísla značí, že údaj není k dispozici
 x křížek na místě čísla značí, že zápis není možný z logických důvodů

PŘEDSTAVENÍ PRO DĚTI A MLÁDEŽ

Pořadí podle počtu představení pro děti na mateřských i cizích scénách v ČR

pokračování

		Celkem v roce	
		2019	2018
75. - 76.	Dům kultury Žďár nad Sázavou	55	67
75. - 76.	Městské divadlo Děčín	55	x
77. - 78.	Městská kulturní zařízení v Litoměřicích	54	x
77. - 78.	Měšťanská beseda Plzeň	54	92
79.	Divadlo "M", Duchcov	53	61
80.	Beskydské divadlo Nový Jičín	50	45
81.	Divadlo Dagmar Karlovy Vary	47	71
82.	x		
83. - 84.	x		
83. - 84.	Taneční studio Light, Praha	45	47
85.	Praha 14 kulturní	44	38
86.	Městské kulturní středisko Třebíč	41	43
87. - 88.	Městské divadlo v Kolíně	40	41
87. - 88.	x		
89.	Divadlo Oskara Nedbala Tábor	39	36
90.	Divadlo Klauniky, Brno	38	44
91. - 92.	Kulturní centrum Turnov	34	x
91. - 92.	Vyšší odborná škola herecká, Praha	34	62
93.	Městská divadla pražská	33	18
94. - 97.	x		
94. - 97.	Městské divadlo Zlín	32	32
94. - 97.	Moravské divadlo Olomouc	32	35
94. - 97.	Řád Červených Nosů, Blatnice pod Svatým Antonínkem	32	39
98.	MOTUS (Alfred ve dvoře), Praha	31	11
99. - 100.	Divadlo Na Prádle, Praha	30	x
99. - 100.	Dusikovo divadlo Čáslav	30	21
101. - 102.	Sklep sobě (KD Dobeška), Praha	29	-
101. - 102.	x		
103. - 106.	Geisslers Hofcomoedianten, Praha	28	20
103. - 106.	Městské divadlo Brno	28	34
103. - 106.	Pulsar, Praha	28	-
103. - 106.	x		
107. - 110.	Divadlo Bolka Polívky, Brno	27	x
107. - 110.	Divadlo Continuo, Malovice	27	6
107. - 110.	Divadlo F. X. Šaldy Liberec	27	25
107. - 110.	x		
111. - 116.	x		

pokračování

		Celkem v roce	
		2019	2018
111. - 116.	LiStOVáNi, Cítoliby	26	.
111. - 116.	Městské divadlo Varnsdorf	26	39
111. - 116.	x		
111. - 116.	Městský dům kultury Karviná	26	28
111. - 116.	Národní divadlo moravskoslezské, Ostrava	26	28
117. - 118.	Dům kultury Teplice	25	x
117. - 118.	STAR WORKS (Divadlo v Rytířské), Praha	25	.
119.	KIS Mariánské Lázně	24	22
120. - 121.	Divadlo Nymburk, Praha	23	x
120. - 121.	Graham Pantomime (Michal Dufek), Praha	23	48
122.	JULIE & spol., Praha	22	21
123.	KLUBCENTRUM v Ústí nad Orlicí	21	.
124. - 126.	Centrum MANA, Praha	20	.
124. - 126.	Kulturní centrum Rakovník (Tylovo divadlo)	20	20
124. - 126.	Malostranská beseda, Praha	20	9
127. - 131.	Divadlo Image, Praha	19	22
127. - 131.	Divadlo Lubomíra Lipského Pelhřimov	19	18
127. - 131.	x		
127. - 131.	Kulturní a informační služby města Prachatice (Městské divadlo)	19	19
127. - 131.	Pražský komorní balet, Praha	19	17
132. - 134.	x		
132. - 134.	Hudební divadlo v Karlíně, Praha	18	-
132. - 134.	Městské divadlo Jablonec nad Nisou	18	x
135.	Kulturní zařízení města Valašského Meziříčí	17	20
136. - 140.	DEAI (Setkání) - Divadlo NoD, Praha	16	19
136. - 140.	Kultura Nový Bor (Městské divadlo), Nový Bor	16	21
136. - 140.	Kulturní zařízení města Slaného	16	27
136. - 140.	MULTIFUNKČNÍ CENTRUM DLABAČOV s.r.o.	16	.
136. - 140.	Severočeské divadlo, Ústí nad Labem	16	16
141. - 143.	Divadlo Aldente, Brno	15	2
141. - 143.	x		
141. - 143.	Divadlo J. K. Tyla (Město Třeboň)	15	21
144. - 145.	x		
144. - 145.	x		
146.	Vosto5, Praha	13	12
147. - 148.	Gaspar, Praha	12	13
147. - 148.	Městské divadlo Bruntál	12	8

- pomlčka na místě čísla značí, že se jev nevyskytoval
 . tečka na místě čísla značí, že údaj není k dispozici
 x křížek na místě čísla značí, že zápis není možný z logických důvodů

PŘEDSTAVENÍ PRO DĚTI A MLÁDEŽ

Pořadí podle počtu představení pro děti na mateřských i cizích scénách v ČR

pokračování

		Celkem v roce	
		2019	2018
149. - 153.	Cirk La Putyka, Praha	11	11
149. - 153.	Divadlo bratří Formanů, Praha	11	.
149. - 153.	x		
149. - 153.	DW7 (Divadlo na cucky), Olomouc	11	3
149. - 153.	Kulturní a informační zařízení Města Štětí	11	13
154. - 158.	Centrum experimentálního divadla, Brno	10	19
154. - 158.	x		
154. - 158.	x		
154. - 158.	Palác Akropolis (Art Frame), Praha	10	.
154. - 158.	Švandovo divadlo na Smíchově, Praha	10	4
159.	x		
160.	Divadlo Viola, Praha	7	x
161.	Performativa, Praha	6	8
162. - 165.	Divadlo Archa, Praha	4	.

- pomlčka na místě čísla značí, že se jev nevyskytoval
- . tečka na místě čísla značí, že údaj není k dispozici
- x křížek na místě čísla značí, že zápis není možný z logických důvodů

pokračování

		Celkem v roce	
		2019	2018
162. - 165.	x		
162. - 165.	KVArt Production (Divadlo Na Maninách), Praha	4	.
162. - 165.	Švestkový Dvůr, Malovice	4	4
166. - 169.	Bezhlaví, Spitfire Company, Praha	3	1
166. - 169.	KD Metropol, České Budějovice	3	4
166. - 169.	Studio Hrdinů, Praha	3	x
166. - 169.	Tineola, Praha	3	3
170. - 174.	420PEOPLE, Praha	2	-
170. - 174.	Divadlo Bufet, Praha	2	.
170. - 174.	Divadlo v Řeznické, Praha	2	1
170. - 174.	NABLÍZKO, Státnice	2	2
170. - 174.	x		
175. - 176.	Lachende Bestien, Klokočná	1	1
175. - 176.	x		

PŘEDSTAVENÍ PRO DĚTI A MLÁDEŽ

Pořadí podle počtu návštěvníků představení pro děti a mládež

Název a místo		Celkem v roce	
		2019	2018
1.	Národní divadlo, Praha	122 350	272 480
2.	Divadlo Radost, Brno	72 005	73 808
3.	Divadlo Minor, Praha	66 709	63 356
4.	Divadlo loutek Ostrava	64 353	72 254
5.	Divadlo DRAK a Mezinárodní institut figurálního divadla, Hradec Králové	53 519	54 809
6.	Docela velké divadlo, Litvínov	51 720	35 610
7.	Jatka78, Praha	50 109	46 339
8.	Městské divadlo v Mostě	50 040	47 586
9.	Národní divadlo Brno	49 611	26 753
10.	Divadla Kladno	47 565	64 925
11.	Naivní divadlo Liberec	46 165	40 569
12.	Jihočeské divadlo, České Budějovice	44 340	34 992
13.	Divadlo Spejbla a Hurvínka, Praha	44 120	x
14.	Divadlo Alfa, Plzeň	43 757	42 589
15.	Znojemská Beseda, Znojmo	42 100	37 579
16.	Slezské divadlo Opava	40 988	43 896
17.	Těšínské divadlo Český Těšín	40 004	41 283
18.	Divadlo AHA!, Praha	39 762	x
19.	x		
20.	x		
21.	Divadlo Evy Hruškové a Jana Přeučila, Praha	36 000	.
22.	Východočeské divadlo Pardubice	34 203	35 179
23.	Divadlo v Dlouhé, Praha	33 821	25 350
24.	x		
25.	Divadlo Polárka, Brno	31 023	25 376
26.	x		
27.	Divadelní společnost Petra Bezruče, Ostrava	27 321	26 948
28.	Klicperovo divadlo, Hradec Králové	26 660	23 884
29.	Městské divadlo Jablonec nad Nisou	25 936	x
30.	Městské divadlo v Prostějově	23 894	23 355
31.	SemTamFór, Slavičín	23 800	x
32.	x		
33.	x		
34.	x		
35.	Slovácké divadlo Uherské Hradiště	17 491	20 600
36.	Kulturní centrum Horní Počernice, Praha	17 245	30 536
37.	Městské divadlo Brno	16 141	21 188

pokračování		Celkem v roce	
		2019	2018
38.	Loutky bez hranic, Praha	15 860	6 250
39.	Městské divadlo Zlín	15 584	15 384
40.	Městské divadlo Mladá Boleslav	15 124	x
41.	Dům kultury Žďár nad Sázavou	14 850	11 817
42.	Divadlo Šumperk	14 847	15 737
43.	Stálá divadelní scéna Klatovy	14 812	12 895
44.	x		
45.	Divadlo Oskara Nedbala Tábor	13 992	14 751
46.	Divadlo J.K.Tyla, Plzeň	13 848	18 482
47.	x		
48.	Městské divadlo Děčín	13 483	x
49.	x		
50.	Hudební divadlo v Karlíně, Praha	13 080	-
51.	Kulturní centrum „12“, Praha	12 778	11 949
52.	ART Prometheus, Praha	12 350	13 000
53.	Městská divadla pražská	11 810	7 272
54.	x		
55.	Studio Ypsilon, Praha	11 400	x
56.	Moravské divadlo Olomouc	11 014	8 137
57.	Divadlo Krapet, Praha	11 000	.
58.	Beskydské divadlo Nový Jičín	10 969	11 584
59.	Divadlo Minaret (Luděk Jiřík), Praha	10 763	12 215
60.	Západočeské divadlo v Chebu	10 590	7 705
61.	Horácké divadlo Jihlava	10 559	10 109
62.	Městské kulturní středisko Třebíč	10 343	11 377
63.	Buchtý a loutky, Praha	10 300	9 700
64.	Městské divadlo v Kolině	9 679	874
65.	Divadlo D21, Praha	9 611	10 465
66.	x		
67.	Divadlo Klauniky, Brno	9 170	12 950
68.	x		
69.	Národní divadlo moravskoslezské, Ostrava	8 947	5 022
70.	Divadlo Hračka, Praha	8 750	13 600
71.	Divadlo Kampa, Praha	8 680	6 635
72.	Dům kultury Teplice	8 614	x
73.	Divadlo Karla Hackera, Praha	8 509	11 909
74.	Divadlo na Šantovce, Olomouc	8 338	x

- pomlčka na místě čísla značí, že se jev nevykytoval
- . tečka na místě čísla značí, že údaj není k dispozici
- x křížek na místě čísla značí, že zápis není možný z logických důvodů

PŘEDSTAVENÍ PRO DĚTI A MLÁDEŽ

Pořadí podle počtu návštěvníků představení pro děti a mládež

pokračování

		Celkem v roce	
		2019	2018
75.	Divadlo Říše loutek, Praha	8 267	7 015
76.	Divadlo Tramtarie, Olomouc	8 000	12 800
77.	x		
78. - 79.	Divadelní společnost KEJKLÍŘ, Praha	7 500	.
78. - 79.	Studio Damúza, Praha	7 500	11 050
80.	Studio dell'arte, České Budějovice	7 360	5 640
81.	Kulturní centrum Turnov	7 200	x
82.	Činoherní studio města Ústí nad Labem	6 887	5 617
83.	x		
84.	Městské divadlo Varnsdorf	6 575	9 240
85.	Divadlo Bolka Polívky, Brno	6 310	x
86.	Divadlo "M", Duchcov	6 052	7 062
87.	Graham Pantomime (Michal Dufek), Praha	6 000	13 920
88.	Dusíkovo divadlo Čáslav	5 969	5 250
89.	KLUBCENTRUM v Ústí nad Orlicí	5 909	.
90.	Pražský komorní balet, Praha	5 821	4 760
91.	Městská kulturní zařízení v Litoměřicích	5 654	x
92.	Divadlo Bořivoj (Miroslava Vydrová), Praha	5 500	5 000
93.	Kulturní centrum Rakovník (Tylovo divadlo)	5 404	5 610
94.	Spolek Kašpar, Praha	5 237	5 741
95.	Kulturní zařízení města Slaného	5 203	4 480
96.	Městský dům kultury Karviná	5 156	6 493
97.	Severočeské divadlo, Ústí nad Labem	5 105	4 854
98. - 176.	Divadla, která měla méně než 5 000 návštěvníků		

- pomlčka na místě čísla značí, že se jev nevyskytoval
- . tečka na místě čísla značí, že údaj není k dispozici
- x křížek na místě čísla značí, že zápis není možný z logických důvodů

PŘEDSTAVENÍ PRO DĚTI A MLÁDEŽ

Pořadí podle počtu představení pro děti a mládež odehraných v zahraničí

Název a místo		Celkem v roce	
		2019	2018
1.	Těšínské divadlo Český Těšín	54	62
2.	ART Prometheus, Praha	42	18
3.	Docela velké divadlo, Litvínov	32	25
4.	Divadlo loutek Ostrava	14	4
5.	Naivní divadlo Liberec	12	32
6. - 7.	Divadlo Alfa, Plzeň	11	49
6. - 7.	Řád Červených Nosů, Blatnice pod Svatým Antonínkem	11	11
8.	Studio Damúza, Praha	10	3
9.	Tineola, Praha	8	15
10.	Městské divadlo Brno	6	39
11.	Divadlo Říše loutek, Praha	5	1
12. - 13.	Buchty a loutky, Praha	4	7
12. - 13.	Divadlo DRAK a Mezinárodní institut figurálního divadla, Hradec Králové	4	3
14. - 18.	Divadla Kladno	2	1
14. - 18.	Divadlo Continuo, Malovice	2	-
14. - 18.	Divadlo kjógen, Brno	2	-
14. - 18.	Loutky bez hranic, Praha	2	4
14. - 18.	Pulsar, Praha	2	-
19. - 26.	Bezhlaví, Spitfire Company, Praha	1	-
19. - 26.	x		
19. - 26.	Divadelní společnost Petra Bezruče, Ostrava	1	1
19. - 26.	Divadlo Minor, Praha	1	-
19. - 26.	Městská divadla pražská	1	2
19. - 26.	Městské divadlo v Mostě	1	-
19. - 26.	Performativita, Praha	1	5
19. - 26.	Západočeské divadlo v Chebu	1	-



NÁRODNÍ INFORMAČNÍ A PORADENSKÉ STŘEDISKO PRO KULTURU

je státní příspěvkovou organizací zřízenou Ministerstvem kultury.

Základním posláním NIPOS je podpora rozvoje kultury a veřejných kulturních služeb ve smyslu zákona č. 203/2006 Sb. o některých druzích podpory kultury, neprofesionálních uměleckých aktivit, poskytování informačních služeb a odborných konzultací na základě soustavného vytěžování teoretických a praktických poznatků z analytické a výzkumné činnosti v oblasti kultury, z vlastního výzkumu a s využitím odborných znalostí z různých oborů umělecké činnosti.



artama

útvár pro neprofesionální umělecké aktivity poskytuje odborný a informační servis, pořádá a odborně zajišťuje semináře, přehlídky, festivaly a soutěže



CIK

útvár centrum informací a statistik kultury je garantem státní statistické služby za oblast kultury, poskytuje rešerše z databází úřadů, kulturních institucí, informační služby veřejné knihovny



KaM

útvár koncepcí a metodiky zpracovává analýzy, výzkumy, odborné a strategické dokumenty v oblasti kultury, pořádá vzdělávací semináře a odborná setkání



místní kultura

www.mistnikultura.cz

internetový časopis o kulturním životě v místech a regionech – články, komentáře, zprávy, projekty, inspirace a názory