

MUZEA, GALERIE (MUZEA VÝTVARNÝCH UMĚNÍ) A PAMÁTNÍKY 2019

VÝBĚR ZE ZÁKLADNÍCH STATISTICKÝCH ÚDAJŮ O KULTUŘE V ČESKÉ REPUBLICE



NÁRODNÍ INFORMAČNÍ A PORADENSKÉ STŘEDISKO PRO KULTURU
CENTRUM INFORMACÍ A STATISTIK KULTURY

www.nipos.cz

www.statistikakultury.cz

MUZEÁ, GALERIE (MUZEÁ VÝTVARNÝCH UMĚNÍ) A PAMÁTNÍKY

Předmětem statistického zjišťování jsou muzea, galerie (muzea výtvarných umění) a památníky (dále jen muzea). Počet statisticky podchycených muzeí, která byla v roce 2019 přístupná veřejnosti, činil 481 institucí. Kromě toho ještě tato muzea provozovala 323 poboček. V roce 2018 bylo evidováno 477 aktivních muzeí a 321 poboček. Lze konstatovat, že se celkový počet muzeí v ČR po roce 2010 víceméně ustálil.

Struktura muzeí podle zřizovatelů je velmi podobná předchozím rokům: stát zřizuje 32 muzeí, kraje 93, obce a města 252 muzejních institucí, 104 muzeí je privátních (z toho 59 provozují fyzické a právnické osoby a 45 spolky, obecně prospěšné společnosti, nadace, církve aj. společnosti). Zásadně se nezměnila ani struktura zaměření a specializace muzejních institucí. Nejpočetněji jsou zastoupena muzea všeobecná, tzv. vlastivědná (kolem 50 %). Ze specializovaných muzeí tvoří 14 % muzea umění (galerie) a uměleckoprůmyslová muzea; muzea zaměřená na průmysl, vědu a techniku 8 %; archeologie a historie 7 %.

Základním posláním muzeí je vytvářet a uchovávat věcnou paměť na vývoj společnosti a přírody, jakožto nezastupitelnou součást hmotného i nehmotného kulturního dědictví. V muzeích ČR bylo v r. 2019 celkově zaznamenáno 24 307 tis. evidenčních čísel sbírkových

předmětů (tj. odhadem na kusy 65 mil. předmětů). Z celkového počtu je 98,7 % sbírek spravováno v muzeích státních a územních samosprávných celků. Pro nadbytečnost nebo ztrátu muzejní hodnoty muzea vyřadila ze sbírek 3,6 tisíc předmětů, naproti tomu získala 112 tis. přírůstků (vše v evid. číslech). Náklady na nákup sbírkových předmětů v r. 2019 činily 179 168 tis. Kč.

Během r. 2019 zajistila muzea konzervaci, preparování a restaurování celkem 275,5 tis. sbírkových předmětů (o 21 % méně než v r. 2018). Částečně se jednalo o drobnější zásahy prováděné na sbírkových předmětech vlastními prostředky muzeí (56 %). Na náročnější práce prováděné dodavatelsky muzea vynaložila 97 399 tis. Kč, což je o 70 % více než v loňském roce.

Převážná část muzeí působí v objektech, které jsou chráněnou kulturní, resp. národní kulturní památkou, jejichž převážná většina byla původně postavena pro jiné účely. V roce 2019 jich muzea využívala 841. Objektů kulturních památek, v nichž muzea užívala prostory na základě nájemní smlouvy, bylo 202. Počet budov těchto památek, s nimiž muzea přímo hospodařila, bylo 639.

Další složkou poslání muzeí je zpřístupňovat své sbírky veřejnosti především formou výstav a trvalých expozic. Pro tuto činnost měla statisticky registrovaná muzea ČR k dispozici v r. 2019 výstavní prostory o celkové rozloze 1 060 tis. m², z toho je téměř 80 % plocha stálých expozic a zbytek pro příležitostné výstavy. Opět se mírně zvýšil rozsah plochy výstavních prostor, které mají bezbariérový přístup na 586 tis. m². Muzea v r. 2019 zpřístupnila veřejnosti 2 156 stálých expozic a uspořádala 4 072 výstav. Jednoznačně dominovaly výstavy výtvarného umění a ostatních uměleckých oborů (1 869), je to téměř polovina všech realizovaných výstav. Z pohledu způsobu přípravy výstav opět převládly výstavy uspořádané muzei z vlastních sbírek a vlastními prostředky (71 %), ostatní výstavy byly zapůjčeny od jiných muzeí v ČR či ze zahraničí nebo např. ze soukromých sbírek.

Jedním z ukazatelů o výkonech muzeí je návštěvnost expozic a výstav, která v roce 2019 dosáhla v ČR počtu 14 693 tis. osob. Znovu byl překonán celkový počet návštěvníků z roku 2017 (13 486 tis. osob) o téměř 9 %. Jedná se tedy o rekordní návštěvnost muzeí za posledních dvacet let. Je to zřejmě důsledek zvyšujícího se zájmu veřejnosti o tento způsob využití volného času a snad i zvyšující se kvalitou programů. Z celkového počtu návštěvníků zaplatila třetina plné vstupné (34 %), snížené vstupné 27 % návštěvníků, zvýšené vstupné za speciální služby 1,3 % a volný vstup mělo 28 % osob. Podíl cizinců na celkové návštěvnosti činil 19 % (2 753 tis.). Je to o 180 tis. více než v předchozím roce. Doprovodné programy k výstavám a expozicím absolvovalo 950 tis. osob (téměř 6,5 % z celkové návštěvnosti) v 40 tis. prezentacích. Největší část tvořily exkurze škol (32 tis.), které zhlédly tyto speciální programy.

V roce 2019 došlo k mírnému snížení počtu kulturně výchovných vzdělávacích programů, jichž je muzeum pořadatelem. Jednalo se o 15 313 akcí, což je o 424 méně než v r. 2018. Celková návštěvnost těchto akcí činila 1 958 tis. osob, tj. o 354 tis. osob méně než v předchozím roce. Již tradiční skupinu muzejních programů představují přednášky pro veřejnost

(5 187). Muzea dále uspořádala 621 odborných konferencí a seminářů, kterých se zúčastnilo téměř 29 tis. osob. Též se podílela na vydavatelské činnosti. Vydala 516 titulů publikací a 178 titulů periodických sborníků a podobných tiskovin, 70 audiovizuálních děl atd. Zveřejnila výsledky 2 171 vědeckovýzkumných úkolů.

Součástí prezentace sbírek muzeí jsou také poskytované badatelské služby: zápůjčky sbírek ke studijním účelům, poskytované odborné konzultace, vypracované rešerše a posudky apod., kterých muzea vykázala za r. 2019 celkem 146 tis. Většina muzeí má již vlastní webové stránky a tím zvyšuje rozsah prezentace prostřednictvím internetu. Naproti tomu výrazněji nepokročila prezentace sbírek muzeí formou on-line katalogů (zpřístupněno je tak pouze 8,4 % evidenčních čísel sbírkových předmětů). V tom ČR stále zaostává za pokročilejším zahraničím.

Z celkového počtu 481 muzeí má 44 % z nich jako součást své organizační struktury odbornou knihovnu, která je přístupná veřejnosti. Celkem 238 muzejních knihoven (vč. knihoven, které nejsou přístupné veřejnosti) vlastní 9 030 tis. knihovních jednotek, které nejsou součástí muzejních sbírek. Během vykazovaného roku poskytly knihovny muzeí na 253 tis. výpůjček.

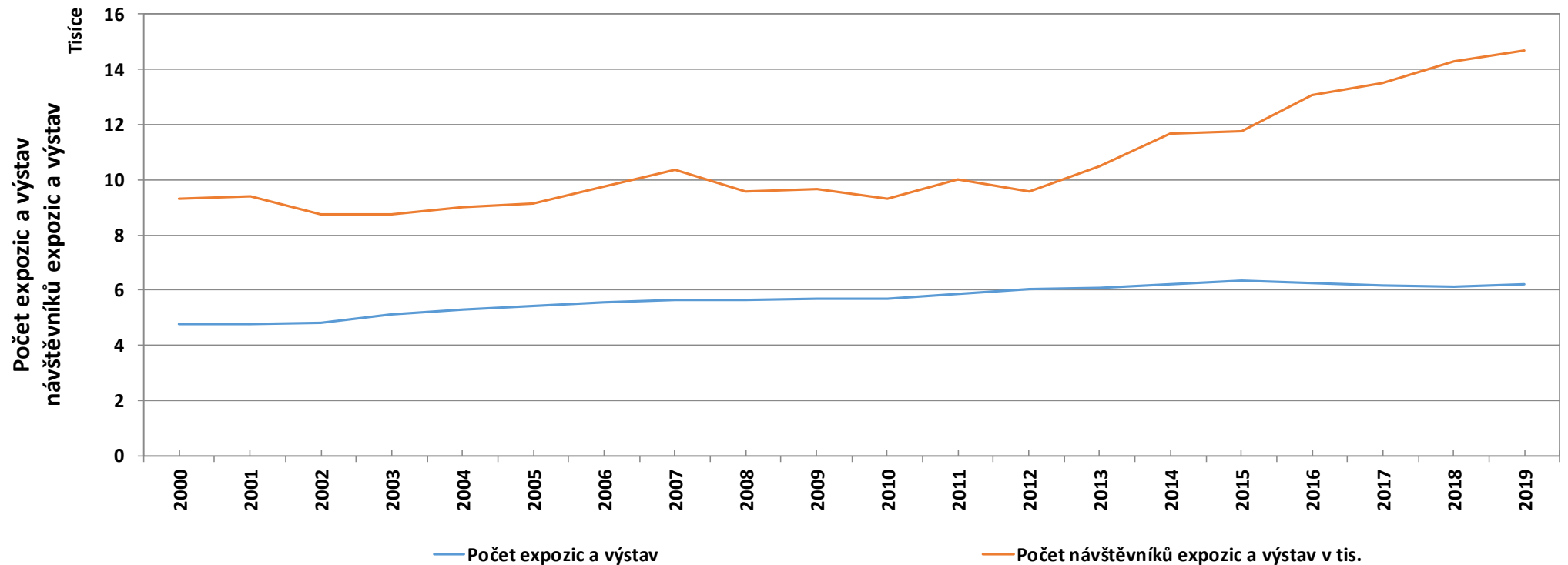
V muzeích ČR pracovalo v r. 2019 celkem 6 480 zaměstnanců v přepočtu na plně zaměstnané osoby, z toho tvořilo 51 % odborných pracovníků (3 314). Jedná se o složku zaměstnanců zabezpečujících odbornou správu muzejních sbírek.

Návštěvnost muzeí, galerií a památníků spolu s návštěvností památkových objektů zpřístupněných za vstupné představuje nejmasovější oblast kultury a má výrazný podíl na rozvoji turismu v ČR.

VÝVOJ VYBRANÝCH UKAZATELŮ V LETECH 2000–2019

MUZEÁ, GALERIE, PAMÁTNÍKY

| | 2000 | 2001 | 2002 | 2003 | 2004 | 2005 | 2006 | 2007 | 2008 | 2009 | 2010 | 2011 | 2012 | 2013 | 2014 | 2015 | 2016 | 2017 | 2018 | 2019 |
|---|---------|---------|---------|---------|---------|---------|---------|----------|---------|---------|---------|----------|---------|----------|----------|----------|----------|----------|----------|----------|
| Počet muzeí, galerií, památníků | 440 | 447 | 442 | 445 | 461 | 457 | 478 | 487 | 491 | 479 | 477 | 490 | 502 | 512 | 509 | 484 | 485 | 477 | 477 | 481 |
| Počet expozic a výstav | 4 777 | 4 757 | 4 791 | 5 101 | 5 296 | 5 420 | 5 553 | 5 640 | 5 656 | 5 702 | 5 675 | 5 842 | 6 014 | 6 076 | 6 199 | 6 319 | 6 239 | 6 166 | 6 126 | 6 228 |
| Počet expozic | 1 492 | 1 558 | 1 557 | 1 632 | 1 673 | 1 691 | 1 793 | 1 814 | 1 855 | 1 833 | 1 828 | 1 868 | 2 009 | 1 973 | 1 992 | 2 065 | 2 138 | 2 071 | 2 085 | 2 156 |
| Počet výstav | 3 285 | 3 199 | 3 234 | 3 469 | 3 623 | 3 729 | 3 760 | 3 826 | 3 801 | 3 869 | 3 847 | 3 974 | 4 005 | 4 103 | 4 207 | 4 254 | 4 101 | 4 095 | 4 041 | 4 072 |
| Počet návštěvníků expozic a výstav v tis. | 9 323,1 | 9 389,0 | 8 726,0 | 8 749,0 | 9 002,6 | 9 132,4 | 9 763,2 | 10 362,2 | 9 586,7 | 9 660,0 | 9 308,0 | 10 018,0 | 9 577,0 | 10 490,0 | 11 651,0 | 11 768,0 | 13 071,8 | 13 485,9 | 14 298,9 | 14 693,0 |
| Počet návštěvníků na 1 tis. obyv. | 907,6 | 918,3 | 855,4 | 857,6 | 882,0 | 892,3 | 951,9 | 1 003,8 | 919,2 | 920,7 | 885,0 | 954,5 | 911,3 | 998,0 | 1 107,0 | 1 116,3 | 1 237,4 | 1 273,5 | 1 345,6 | 1 377,1 |



VYBRANÉ INDIKÁTORY ZE STATISTICKÝCH VÝKAZŮ O MUZEÍCH, GALERIÍCH (MUZEÍCH VÝTVARNÉHO UMĚNÍ) A PAMÁTNÍCÍCH V ROCE 2019

| | | Celkem | Zřizovatelé | | |
|-------|--|------------|---------------------------------------|------------------------|-----------|
| | | | státní správa, kraje, obce a města | podnikatelské subjekty | ostatní |
| Počet | galerií v provozu | 44 | 38 | 2 | 4 |
| | muzeí a památníků v provozu | 437 | 339 | 57 | 41 |
| | poboček muzeí a galerií v provozu | 323 | 312 | 5 | 6 |
| | expozičních muzeí a galerií | 2 156 | 1 916 | 130 | 110 |
| | uspořádaných výstav | 4 072 | 3 801 | 56 | 215 |
| | z toho výstav putovních | 379 | 360 | 1 | 18 |
| | návštěvníků expozičních a výstav | 14 692 978 | 12 181 733 | 1 230 222 | 1 281 023 |
| | uspořádaných přednášek a jiných kulturně výchovných akcí | 15 313 | 14 706 | 123 | 484 |
| | návštěvníků přednášek a jiných kulturně výchovných akcí | 1 958 024 | 1 858 401 | 54 509 | 45 114 |
| | m ² celkové výstavní plochy (v provozu) | 1 030 145 | 921 798 | 48 751 | 59 596 |
| | z toho | | | | |
| | m ² pro stálé expozice (v provozu) | 821 651 | 739 103 | 37 506 | 45 042 |
| | m ² pro bezbariérový přístup (v provozu) | 580 118 | 522 142 | 27 168 | 30 808 |

CELKEM

(Pro porovnání jsou uvedeny i údaje od roku 2015)

| | | 2019 | % | 2018 | % | 2017 | % | 2016 | % | 2015 | % |
|-------|--|------------|-------|------------|-------|------------|-------|------------|-------|------------|-------|
| Počet | galerií v provozu | 44 | 97,8 | 45 | 100,0 | 45 | 100,0 | 45 | 100,0 | 45 | 100,0 |
| | muzeí a památníků v provozu | 437 | 99,5 | 432 | 98,4 | 432 | 98,4 | 440 | 100,2 | 439 | 100,0 |
| | poboček muzeí a galerií v provozu | 323 | 94,2 | 321 | 93,6 | 329 | 95,9 | 340 | 99,1 | 343 | 100,0 |
| | expozičních muzeí a galerií | 2 156 | 104,4 | 2 085 | 101,0 | 2 071 | 100,3 | 2 138 | 103,5 | 2 065 | 100,0 |
| | uspořádaných výstav | 4 072 | 95,7 | 4 041 | 95,0 | 4 095 | 96,3 | 4 101 | 96,4 | 4 254 | 100,0 |
| | z toho výstav putovních | 379 | 88,1 | 373 | 86,7 | 388 | 90,2 | 323 | 75,1 | 430 | 100,0 |
| | návštěvníků expozičních a výstav | 14 692 978 | 124,9 | 14 298 914 | 121,5 | 13 485 899 | 114,6 | 13 071 769 | 111,1 | 11 768 168 | 100,0 |
| | uspořádaných přednášek a jiných kulturně výchovných akcí | 15 313 | 107,1 | 15 737 | 110,1 | 14 851 | 103,9 | 14 722 | 103,0 | 14 299 | 100,0 |
| | návštěvníků přednášek a jiných kulturně výchovných akcí | 1 958 024 | 114,9 | 2 312 460 | 135,7 | 1 913 280 | 112,3 | 1 853 963 | 108,8 | 1 703 509 | 100,0 |
| | m ² celkové výstavní plochy (v provozu) | 1 030 145 | 106,3 | 1 034 053 | 106,7 | 1 017 276 | 105,0 | 1 010 062 | 104,2 | 968 953 | 100,0 |
| | z toho | | | | | | | | | | |
| | m ² pro stálé expozice (v provozu) | 821 651 | 106,1 | 821 108 | 106,1 | 805 732 | 104,1 | 804 875 | 104,0 | 774 206 | 100,0 |
| | m ² pro bezbariérový přístup (v provozu) | 580 118 | 108,3 | 581 700 | 108,6 | 569 897 | 106,4 | 558 615 | 104,3 | 535 497 | 100,0 |

MUZEÁ, GALERIE A PAMÁTNÍKY ZŘIZOVANÉ MK, JINÝMI RESORTY, KRAJI, OBCEMI A MĚSTY

(Pro porovnání jsou uvedeny i údaje od roku 2015)

| | | 2019 | % | 2018 | % | 2017 | % | 2016 | % | 2015 | % |
|-----------------------------|--|-------------|---------|-------------|---------|-------------|---------|-------------|---------|-------------|-------|
| Počet | galerií v provozu | 38 | 95,0 | 39 | 97,5 | 40 | 100,0 | 39 | 97,5 | 40 | 100,0 |
| | muzeí a památníků v provozu | 339 | 98,3 | 333 | 96,5 | 338 | 98,0 | 345 | 100,0 | 345 | 100,0 |
| | poboček muzeí a galerií v provozu | 312 | 94,8 | 310 | 94,2 | 318 | 96,7 | 329 | 100,0 | 329 | 100,0 |
| | expozic muzeí a galerií | 1 916 | 108,7 | 1 843 | 104,5 | 1 835 | 104,1 | 1 843 | 104,5 | 1 763 | 100,0 |
| | uspořádaných výstav | 3 801 | 96,4 | 3 753 | 95,2 | 3 818 | 96,9 | 3 791 | 96,2 | 3 941 | 100,0 |
| | z toho výstav putovních | 360 | 88,2 | 359 | 88,0 | 366 | 89,7 | 295 | 72,3 | 408 | 100,0 |
| | návštěvníků expozic a výstav | 12 181 733 | 127,0 | 11 701 569 | 122,0 | 11 059 703 | 115,3 | 10 745 568 | 112,1 | 9 589 759 | 100,0 |
| | uspořádaných přednášek a jiných kulturně výchovných akcí | 14 706 | 107,2 | 15 146 | 110,4 | 14 365 | 104,7 | 14 057 | 102,4 | 13 722 | 100,0 |
| | návštěvníků přednášek a jiných kulturně výchovných akcí | 1 858 401 | 112,4 | 2 099 683 | 127,0 | 1 781 058 | 107,7 | 1 730 025 | 104,7 | 1 652 962 | 100,0 |
| | m ² celkové výstavní plochy (v provozu) | 921 798 | 106,2 | 917 016 | 105,6 | 909 126 | 104,7 | 901 439 | 103,8 | 868 278 | 100,0 |
| | z toho | | | | | | | | | | |
| | m ² pro stálé expozice (v provozu) | 739 103 | 105,4 | 732 417 | 104,5 | 724 809 | 103,4 | 723 543 | 103,2 | 701 207 | 100,0 |
| | m ² pro bezbariérový přístup (v provozu) | 522 142 | 107,6 | 518 462 | 106,8 | 512 771 | 105,7 | 501 155 | 103,3 | 485 326 | 100,0 |
| | zaměstnanců galerií, muzeí a památníků (přepočtený stav) | 6 123,5 | 107,4 | 6 080,9 | 106,7 | 6 014,8 | 105,5 | 5 894,4 | 103,4 | 5 699,6 | 100,0 |
| z toho odborných pracovníků | 3 155,8 | 110,0 | 3 172,8 | 110,6 | 2 984,5 | 104,1 | 2 932,6 | 102,3 | 2 867,8 | 100,0 | |
| Celkem (v tis. Kč) | příjmy galerií, muzeí a památníků | 1 224 521,4 | 132,6 | 1 024 445,8 | 110,9 | 960 310,1 | 104,0 | 982 709,0 | 106,4 | 923 384,0 | 100,0 |
| | z toho vybrané vstupné | 696 855,8 | 174,6 | 529 129,2 | 132,6 | 522 662,6 | 130,9 | 467 223,7 | 117,0 | 399 188,1 | 100,0 |
| | neinvestiční výdaje galerií, muzeí a památníků | 6 405 036,1 | 144,6 | 5 826 412,6 | 131,5 | 5 281 896,7 | 119,2 | 4 843 065,2 | 109,3 | 4 429 465,2 | 100,0 |
| | z toho nákup sbírkových předmětů * | 178 332,6 | 360,5 | 18 495,6 | 37,4 | 103 985,9 | 210,2 | 55 336,1 | 111,9 | 49 472,1 | 100,0 |
| % soběstačnosti | | 19,1 | | 17,6 | | 18,2 | | 20,3 | | 20,8 | |

* v roce 2019 zjišťováno jinou metodikou

MUZEÁ, GALERIE A PAMÁTNÍKY ZŘIZOVANÉ MK V ROCE 2019

(Pro porovnání jsou uvedeny i údaje od roku 2015)

| | | 2019 | % | 2018 | % | 2017 | % | 2016 | % | 2015 | % |
|-----------------------------|--|-------------|---------|-------------|---------|-------------|---------|-------------|---------|-------------|-------|
| Počet | galerií v provozu | 4 | 100,0 | 4 | 100,0 | 4 | 100,0 | 4 | 100,0 | 4 | 100,0 |
| | muzeí a památníků v provozu | 15 | 100,0 | 15 | 100,0 | 15 | 100,0 | 15 | 100,0 | 15 | 100,0 |
| | poboček muzeí a galerií v provozu | 77 | 98,7 | 73 | 93,6 | 72 | 92,3 | 74 | 94,9 | 78 | 100,0 |
| | expozic muzeí a galerií | 302 | 155,7 | 238 | 122,7 | 243 | 125,3 | 238 | 122,7 | 194 | 100,0 |
| | uspořádaných výstav | 481 | 93,8 | 472 | 92,0 | 523 | 101,9 | 428 | 83,4 | 513 | 100,0 |
| | z toho výstav putovních | 111 | 123,3 | 121 | 134,4 | 118 | 131,1 | 72 | 80,0 | 90 | 100,0 |
| | návštěvníků expozic a výstav | 3 894 154 | 150,3 | 3 400 199 | 131,2 | 3 017 749 | 116,4 | 2 998 858 | 115,7 | 2 591 624 | 100,0 |
| | uspořádaných přednášek a jiných kulturně výchovných akcí | 2 817 | 87,3 | 3 086 | 95,7 | 3 319 | 102,9 | 3 058 | 94,8 | 3 225 | 100,0 |
| | návštěvníků přednášek a jiných kulturně výchovných akcí | 562 265 | 117,6 | 694 735 | 145,3 | 486 435 | 101,7 | 477 885 | 100,0 | 478 106 | 100,0 |
| | m ² celkové výstavní plochy (v provozu) | 404 723 | 107,1 | 386 661 | 102,3 | 383 795 | 101,6 | 376 523 | 99,6 | 377 890 | 100,0 |
| | z toho | | | | | | | | | | |
| | m ² pro stálé expozice (v provozu) | 349 531 | 105,5 | 340 397 | 102,7 | 338 995 | 102,3 | 333 823 | 100,7 | 331 433 | 100,0 |
| | m ² pro bezbariérový přístup (v provozu) | 328 361 | 105,4 | 320 545 | 102,9 | 321 941 | 103,3 | 312 927 | 100,4 | 311 591 | 100,0 |
| | zaměstnanců galerií, muzeí a památníků (přepočtený stav) | 2 077,0 | 103,4 | 2 064,1 | 102,8 | 2 034,6 | 101,3 | 2 021,7 | 100,7 | 2 007,8 | 100,0 |
| z toho odborných pracovníků | 1 091,6 | 99,9 | 1 118,9 | 102,4 | 1 026,3 | 93,9 | 1 066,2 | 97,6 | 1 092,7 | 100,0 | |
| Celkem (v tis. Kč) | příjmy galerií, muzeí a památníků | 533 682,0 | 117,3 | 448 469,5 | 98,6 | 420 434,1 | 92,4 | 411 349,5 | 90,4 | 454 802,8 | 100,0 |
| | z toho vybrané vstupné | 305 176,8 | 198,1 | 205 164,9 | 133,2 | 199 162,7 | 129,3 | 177 321,0 | 115,1 | 154 043,9 | 100,0 |
| | neinvestiční výdaje galerií, muzeí a památníků | 2 917 136,1 | 149,9 | 2 635 014,2 | 135,4 | 2 360 917,7 | 121,3 | 2 159 716,6 | 111,0 | 1 945 771,6 | 100,0 |
| | z toho nákup sbírkových předmětů * | 124 492,5 | 628,5 | 2 881,3 | 14,5 | 59 097,5 | 298,3 | 24 251,8 | 122,4 | 19 809,0 | 100,0 |
| % soběstačnosti | | 18,3 | | 17,0 | | 17,8 | | 19,0 | | 23,4 | |

* v roce 2019 zjišťováno jinou metodikou

MUZEÁ, GALERIE A PAMÁTNÍKY ZŘIZOVANÉ SPOLKY, CÍRKVÍ, OBECNĚ PROSPĚŠNÝMI SPOLEČNOSTMI aj.

(Pro porovnání jsou uvedeny i údaje od roku 2015)

| | | 2019 | % | 2018 | % | 2017 | % | 2016 | % | 2015 | % |
|-------|--|-----------|-------|-----------|-------|-----------|-------|-----------|-------|-----------|-------|
| Počet | galerií v provozu | 4 | 100,0 | 4 | 100,0 | 4 | 100,0 | 4 | 100,0 | 4 | 100,0 |
| | muzeí a památníků v provozu | 41 | 102,5 | 43 | 107,5 | 41 | 102,5 | 41 | 102,5 | 40 | 100,0 |
| | poboček muzeí a galerií v provozu | 6 | 85,7 | 6 | 85,7 | 6 | 85,7 | 6 | 85,7 | 7 | 100,0 |
| | expozic muzeí a galerií | 110 | 103,8 | 117 | 110,4 | 114 | 107,5 | 109 | 102,8 | 106 | 100,0 |
| | uspořádaných výstav | 215 | 94,7 | 221 | 97,4 | 211 | 93,0 | 227 | 100,0 | 227 | 100,0 |
| | z toho výstav putovních | 18 | 138,5 | 14 | 107,7 | 22 | 169,2 | 21 | 161,5 | 13 | 100,0 |
| | návštěvníků expozic a výstav | 1 281 023 | 108,4 | 1 378 893 | 116,7 | 1 358 369 | 115,0 | 1 288 876 | 109,1 | 1 181 527 | 100,0 |
| | uspořádaných přednášek a jiných kulturně výchovných akcí | 484 | 101,9 | 454 | 95,6 | 337 | 70,9 | 499 | 105,1 | 475 | 100,0 |
| | návštěvníků přednášek a jiných kulturně výchovných akcí | 45 114 | 144,7 | 58 712 | 188,3 | 27 288 | 87,5 | 28 577 | 91,7 | 31 178 | 100,0 |
| | m ² celkové výstavní plochy (v provozu) | 59 596 | 109,1 | 62 021 | 113,5 | 53 219 | 97,4 | 54 542 | 99,8 | 54 631 | 100,0 |
| | z toho | | | | | | | | | | |
| | m ² pro stálé expozice (v provozu) | 45 042 | 116,3 | 45 007 | 116,2 | 37 796 | 97,6 | 38 923 | 100,5 | 38 717 | 100,0 |
| | m ² pro bezbariérový přístup (v provozu) | 30 808 | 108,1 | 31 948 | 112,1 | 26 729 | 93,8 | 27 962 | 98,1 | 28 491 | 100,0 |

MUZEÁ, GALERIE A PAMÁTNÍKY ZŘIZOVANÉ PODNIKATELSKÝMI SUBJEKTY A PODNIKATELI

(Pro porovnání jsou uvedeny i údaje od roku 2015)

| | | 2019 | % | 2018 | % | 2017 | % | 2016 | % | 2015 | % |
|-------|--|-----------|-------|-----------|-------|-----------|-------|-----------|-------|---------|-------|
| Počet | galerií v provozu | 2 | 200,0 | 2 | 200,0 | 1 | 100,0 | 2 | 200,0 | 1 | 100,0 |
| | muzeí a památníků v provozu | 57 | 105,6 | 56 | 103,7 | 53 | 98,1 | 54 | 100,0 | 54 | 100,0 |
| | poboček muzeí a galerií v provozu | 5 | 71,4 | 5 | 71,4 | 5 | 71,4 | 5 | 71,4 | 7 | 100,0 |
| | expozic muzeí a galerií | 130 | 66,3 | 125 | 63,8 | 122 | 62,2 | 186 | 94,9 | 196 | 100,0 |
| | uspořádaných výstav | 56 | 65,1 | 67 | 77,9 | 66 | 76,7 | 83 | 96,5 | 86 | 100,0 |
| | z toho výstav putovních | 1 | 11,1 | - | - | - | - | 7 | 77,8 | 9 | 100,0 |
| | návštěvníků expozic a výstav | 1 230 222 | 123,4 | 1 218 452 | 122,2 | 1 067 827 | 107,1 | 1 037 325 | 104,1 | 996 882 | 100,0 |
| | uspořádaných přednášek a jiných kulturně výchovných akcí | 123 | 120,6 | 137 | 134,3 | 149 | 146,1 | 166 | 162,7 | 102 | 100,0 |
| | návštěvníků přednášek a jiných kulturně výchovných akcí | 54 509 | 281,4 | 154 065 | 795,4 | 104 934 | 541,8 | 95 361 | 492,3 | 19 369 | 100,0 |
| | m ² celkové výstavní plochy (v provozu) | 48 751 | 105,9 | 55 016 | 119,5 | 54 931 | 119,3 | 54 081 | 117,5 | 46 044 | 100,0 |
| | z toho | | | | | | | | | | |
| | m ² pro stálé expozice (v provozu) | 37 506 | 109,4 | 43 684 | 127,4 | 43 127 | 125,8 | 42 409 | 123,7 | 34 282 | 100,0 |
| | m ² pro bezbariérový přístup (v provozu) | 27 168 | 125,3 | 31 290 | 144,3 | 30 397 | 140,2 | 29 498 | 136,1 | 21 680 | 100,0 |

PŘEHLED O SÍTI, ČINNOSTI A NÁVŠTĚVNOSTI MUZEÍ, GALERIÍ A PAMÁTNÍKŮ V JEDNOTLIVÝCH REGIONECH ČR

(Pro porovnání jsou uvedeny i údaje za rok 2018)

ČESKÁ REPUBLIKA CELKEM

| | Počet | | | | | | | |
|----------------------|-----------|------|-------------------|------|---------|------|---------|------|
| | galerií | | muzeí a památníků | | poboček | | expozič | |
| | v provozu | | | | | | | |
| | 2019 | 2018 | 2019 | 2018 | 2019 | 2018 | 2019 | 2018 |
| Hlavní město Praha | 4 | 5 | 28 | 28 | 59 | 59 | 161 | 148 |
| Středočeský kraj | 5 | 5 | 62 | 63 | 43 | 43 | 363 | 355 |
| Jihočeský kraj | 2 | 2 | 44 | 43 | 16 | 17 | 146 | 149 |
| Plzeňský kraj | 3 | 3 | 32 | 32 | 15 | 17 | 112 | 117 |
| Karlovarský kraj | 2 | 2 | 11 | 10 | 13 | 13 | 50 | 48 |
| Ústecký kraj | 5 | 6 | 21 | 21 | 15 | 15 | 107 | 106 |
| Liberecký kraj | 4 | 3 | 23 | 23 | 8 | 8 | 109 | 114 |
| Královéhradecký kraj | 6 | 6 | 42 | 40 | 27 | 24 | 154 | 148 |
| Pardubický kraj | 3 | 3 | 30 | 30 | 10 | 11 | 153 | 160 |
| Kraj Vysočina | 3 | 2 | 35 | 33 | 9 | 9 | 142 | 132 |
| Jihomoravský kraj | 4 | 4 | 36 | 36 | 42 | 41 | 216 | 218 |
| Olomoucký kraj | 1 | 1 | 17 | 17 | 15 | 15 | 103 | 104 |
| Zlínský kraj | 1 | 1 | 25 | 25 | 27 | 24 | 211 | 159 |
| Moravskoslezský kraj | 1 | 2 | 31 | 31 | 24 | 25 | 129 | 127 |

PŘEHLED O SÍTI, ČINNOSTI A NÁVŠTĚVNOSTI MUZEÍ, GALERIÍ A PAMÁTNÍKŮ V JEDNOTLIVÝCH REGIONECH ČR

Pokračování

| | Počet | | | | | | | |
|----------------------|----------------------------|------|------------------------------|-----------|--|-------|--|---------|
| | uspořádaných výstav | | návštěvníků expozic a výstav | | přednášek aj. kulturně výchovných akcí | | návštěvníků přednášek aj. kulturně výchovných akcí | |
| | muzeí, galerií a památníků | | | | | | | |
| | 2019 | 2018 | 2019 | 2018 | 2019 | 2018 | 2019 | 2018 |
| Hlavní město Praha | 387 | 388 | 6 724 961 | 6 333 294 | 1 877 | 2 579 | 410 170 | 651 273 |
| Středočeský kraj | 640 | 632 | 1 376 256 | 1 341 066 | 2 361 | 2 004 | 277 073 | 244 585 |
| Jihočeský kraj | 280 | 275 | 648 252 | 782 196 | 994 | 860 | 80 220 | 164 189 |
| Plzeňský kraj | 249 | 241 | 389 570 | 451 043 | 800 | 859 | 64 249 | 53 888 |
| Karlovarský kraj | 97 | 94 | 327 489 | 318 980 | 313 | 377 | 20 045 | 17 657 |
| Ústecký kraj | 278 | 254 | 520 620 | 524 005 | 973 | 921 | 72 391 | 61 275 |
| Liberecký kraj | 173 | 179 | 361 601 | 292 210 | 341 | 476 | 44 521 | 37 442 |
| Královéhradecký kraj | 277 | 289 | 465 700 | 500 737 | 734 | 712 | 52 674 | 49 364 |
| Pardubický kraj | 242 | 231 | 313 533 | 345 494 | 700 | 784 | 62 297 | 90 065 |
| Kraj Vysočina | 295 | 301 | 356 630 | 314 872 | 1 488 | 999 | 78 875 | 66 027 |
| Jihomoravský kraj | 433 | 450 | 1 163 617 | 1 116 954 | 1 818 | 1 961 | 242 129 | 332 918 |
| Olomoucký kraj | 222 | 227 | 625 388 | 594 147 | 1 017 | 1 174 | 108 499 | 125 481 |
| Zlínský kraj | 212 | 215 | 854 334 | 767 460 | 575 | 481 | 279 427 | 222 702 |
| Moravskoslezský kraj | 287 | 265 | 565 027 | 616 456 | 1 322 | 1 550 | 165 454 | 195 594 |

MUZEA, GALERIE A PAMÁTNÍKY ZŘIZOVANÉ MK, JINÝMI RESORTY, KRAJI, OBCEMI A MĚSTY

| | Počet | | | | | | | |
|----------------------|-----------|------|-------------------|------|---------|------|---------|------|
| | galerií | | muzeí a památníků | | poboček | | expozič | |
| | v provozu | | | | | | | |
| | 2019 | 2018 | 2019 | 2018 | 2019 | 2018 | 2019 | 2018 |
| Hlavní město Praha | 3 | 3 | 13 | 13 | 59 | 58 | 139 | 124 |
| Středočeský kraj | 4 | 4 | 48 | 48 | 39 | 39 | 326 | 321 |
| Jihočeský kraj | 1 | 1 | 30 | 29 | 15 | 16 | 130 | 134 |
| Plzeňský kraj | 3 | 3 | 22 | 22 | 14 | 16 | 101 | 105 |
| Karlovarský kraj | 2 | 2 | 7 | 6 | 12 | 12 | 38 | 35 |
| Ústecký kraj | 4 | 5 | 19 | 19 | 15 | 15 | 95 | 94 |
| Liberecký kraj | 3 | 3 | 18 | 18 | 8 | 8 | 97 | 103 |
| Královéhradecký kraj | 5 | 5 | 37 | 34 | 26 | 24 | 143 | 136 |
| Pardubický kraj | 3 | 3 | 27 | 27 | 10 | 11 | 89 | 96 |
| Kraj Vysočina | 3 | 2 | 26 | 26 | 8 | 8 | 125 | 117 |
| Jihomoravský kraj | 4 | 4 | 31 | 31 | 42 | 41 | 210 | 212 |
| Olomoucký kraj | 1 | 1 | 13 | 13 | 15 | 15 | 99 | 95 |
| Zlínský kraj | 1 | 1 | 20 | 20 | 27 | 24 | 207 | 155 |
| Moravskoslezský kraj | 1 | 2 | 28 | 27 | 22 | 23 | 117 | 116 |

MUZEA, GALERIE A PAMÁTNÍKY ZŘIZOVANÉ MK, JINÝMI RESORTY, KRAJI, OBCEMI A MĚSTY

| Pokračování | Počet | | | | | | | |
|----------------------|----------------------------|------|------------------------------|-----------|---|-------|---|---------|
| | uspořádaných výstav | | návštěvníků expozic a výstav | | přednášek aj. kulturně výchovných akcí | | návštěvníků přednášek aj. kulturně výchovných akcí | |
| | muzeí, galerií a památníků | | | | | | | |
| | 2019 | 2018 | 2019 | 2018 | 2019 | 2018 | 2019 | 2018 |
| Hlavní město Praha | 315 | 310 | 5 345 743 | 4 959 001 | 1 660 | 2 404 | 401 691 | 642 792 |
| Středočeský kraj | 603 | 593 | 1 114 559 | 1 058 349 | 2 268 | 1 883 | 233 011 | 192 337 |
| Jihočeský kraj | 256 | 249 | 520 008 | 588 805 | 901 | 783 | 75 534 | 66 217 |
| Plzeňský kraj | 231 | 224 | 309 683 | 328 235 | 774 | 817 | 58 228 | 50 777 |
| Karlovarský kraj | 95 | 92 | 195 907 | 198 125 | 313 | 377 | 20 045 | 17 657 |
| Ústecký kraj | 261 | 236 | 505 229 | 506 853 | 926 | 891 | 68 972 | 58 148 |
| Liberecký kraj | 162 | 171 | 292 441 | 274 900 | 331 | 464 | 43 922 | 37 058 |
| Královéhradecký kraj | 269 | 277 | 345 340 | 379 947 | 684 | 676 | 50 427 | 47 729 |
| Pardubický kraj | 235 | 226 | 291 474 | 313 235 | 700 | 783 | 62 297 | 87 483 |
| Kraj Vysočina | 266 | 265 | 321 668 | 283 228 | 1 480 | 991 | 78 184 | 65 216 |
| Jihomoravský kraj | 428 | 444 | 1 154 977 | 1 108 355 | 1 814 | 1 956 | 241 958 | 332 704 |
| Olomoucký kraj | 216 | 220 | 545 371 | 519 205 | 1 011 | 1 167 | 102 799 | 118 656 |
| Zlínský kraj | 210 | 213 | 789 727 | 689 947 | 546 | 450 | 259 519 | 191 117 |
| Moravskoslezský kraj | 254 | 233 | 449 606 | 493 384 | 1 298 | 1 504 | 161 814 | 191 792 |

PŘEHLED O VÝKONECH A NÁVŠTĚVNOSTI MUZEÍ, GALERIÍ A PAMÁTNÍKŮ V ROCE 2019

Nejsou zde údaje za níže uvedená muzea, galerie a památníky, které nedaly souhlas ke zveřejnění individuálních údajů a využily práva na ochranu individuálních dat, která je zaručena zákonem č. 89/95 Sb., ve znění pozdějších předpisů. V uvedeném pořadí jsou označena x.

Alšova jihočeská galerie, Hluboká nad Vltavou
Centrum hasičského hnutí, Přebyslav
Galerie Antonína Hudečka, Častolovice
Hasičské muzeum Bechyně
Hasičské muzeum Velké Svatoňovice
Městské muzeum a galerie Svatka
Městské muzeum Rovensko pod Troskami
Městské muzeum v Čelákovících, p. o.
Metánovské muzeum, Častrov
MKZ Hranice, p. o. - středisko muzeum a galerie
Muzeum betlémů Karlštejn
Muzeum čokolády Choco-Story Praha
Muzeum Františka Pravdy, Hrádek
Muzeum hasičské techniky Postřekov
Muzeum Jarošův mlýn, Veverská Bítýška
Muzeum krajky, Prachatice
Muzeum miniatur, Praha
Muzeum mučičích nástrojů, Praha
Muzeum obce Kadlín
Muzeum Oderska, Odry
Muzeum Podkrkonoší v Trutnově

Muzeum skla Novosad & syn, Harrachov
Muzeum smaltu, Netvořice
Muzeum strašidel, Plzeň
Muzeum těžby a dopravy vápence v Čes. krasu, Svatý Jan p. Skalou
Muzeum Tortury - Dangeon Praha s.r.o
Muzeum tupeské keramiky, Tupesy
Muzeum útrpného práva - DANGEON, s.r.o., Český Krumlov
Muzeum Vladimíra Preclíka, Bechyně
Národní technické muzeum, Praha
Památník Antonína Dvořáka ve Vysoké u Příbrami, p. o.
Památník Antonína Dvořáka, Zlonice
Památník F. L. Riegrova a F. Palackého - Zámek Maleč
Památník Svatopluka Čecha, Ostředek
Pivovarské muzeum v Plzni
Podřipské muzeum, Roudnice nad Labem
Provaznické muzeum K. Klika a Letecké muzeum Deštná
Regionální muzeum v Litomyšli
Svatohostýnské muzeum, Svatý Hostýn
Wax Museum-Svět zábavy s.r.o. Muzeum voskových figurin Český Krumlov
Železniční muzeum lokálky Doudleby-Vamberk-Rokytnice

POŘADÍ GALERIÍ PODLE POČTU NÁVŠTĚVNÍKŮ EXPOZIC A VÝSTAV

| | | v roce | |
|-----|---|---------|---------|
| | | 2019 | 2018 |
| 1. | Národní galerie v Praze | 663 492 | 711 928 |
| 2. | Uměleckoprůmyslové museum v Praze | 175 835 | 115 769 |
| 3. | Muzeum umění Olomouc, s. p. o. | 146 389 | 155 702 |
| 4. | Moravská galerie v Brně | 118 628 | 131 292 |
| 5. | Galerie hlavního města Prahy | 110 198 | 424 561 |
| 6. | Galerie Pravěk očima Zdeňka Buriana, ZOO Dvůr Králové | 110 000 | 110 000 |
| 7. | x | x | x |
| 8. | Galerie Středočeského kraje, p. o., Kutná Hora | 60 971 | x |
| 9. | Galerie Klatovy/Klenová, p. o. | 52 100 | x |
| 10. | Oblastní galerie Liberec | 41 511 | 40 330 |
| 11. | Galerie výtvarného umění v Ostravě | 37 548 | 84 181 |
| 12. | Západočeská galerie v Plzni, p. o. | 33 006 | 23 439 |
| 13. | Dům umění města Brna, p. o. | 28 978 | 24 317 |
| 14. | Galerie umění Karlovy Vary | 24 414 | 25 172 |
| 15. | Krajská galerie výtvarného umění ve Zlíně | 23 818 | 25 765 |
| 16. | Galerie výtvarného umění v Chebu | 21 861 | 24 462 |
| 17. | Galerie moderního umění v Roudnici nad Labem, p. o. | 16 459 | 16 238 |
| 18. | KulturaDoksy.cz - Muzeum Čtyřlístek | 14 665 | 21 022 |
| 19. | Východočeská galerie v Pardubicích | 13 465 | 16 647 |

| pokračování | | v roce | |
|---|---|--------|--------|
| | | 2019 | 2018 |
| 20. | Severočeská galerie výtvarného umění v Litoměřicích | 12 902 | 13 848 |
| 21. | Rabasova galerie Rakovník, p. o. | 12 516 | 13 250 |
| 22. | Oblastní galerie Vysočiny v Jihlavě | 11 744 | 11 869 |
| 23. | Galerie moderního umění v Hradci Králové | 9 485 | 40 814 |
| 24. | Galerie města Trutnova | 9 262 | 6 206 |
| 25. | Galerie Josefa Lieslera Kadaň | 8 609 | 10 250 |
| 26. | Městská galerie Litomyšl | 8 207 | 6 315 |
| 27. | Galerie výtvarného umění v Havlíčkově Brodě | 6 584 | 5 449 |
| 28. | Museum Montanelli, Praha | 5 777 | 6 312 |
| 29. | Galerie výtvarného umění v Náchodě | 5 049 | 5 350 |
| 30. | Galerie Benedikta Rejta, Louny | 3 792 | x |
| 31. | Galerie výtvarného umění v Hodoníně | 3 487 | 3 590 |
| 32. | Horácká galerie v Novém Městě na Moravě | 3 338 | 3 328 |
| 33. | Městská galerie Vysoké Mýto | 3 246 | 5 316 |
| 34. | Městská galerie Vlastimila Rady Železný Brod | 2 700 | 1 969 |
| 35. | Muzeum umění a designu Benešov, p. o. | 2 314 | 2 169 |
| 36. | Galerie Felixe Jeneweina města Kutné Hory | 1 624 | 1 646 |
| 37. | Galerie Jirkov | 1 524 | 1 348 |
| Ostatní galerie vykázaly méně než 1 000 návštěvníků | | | |

POŘADÍ GALERIÍ PODLE POČTU USPOŘÁDANÝCH KULTURNĚ VÝCHOVNÝCH AKCÍ S UVEDENÍM JEJICH NÁVŠTĚVNOSTI

A - celkový počet kulturně výchovných akcí
B - počet návštěvníků kulturně výchovných akcí

| | | v roce | | | |
|--|---|--------|--------|------|--------|
| | | 2019 | | 2018 | |
| | | A | B | A | B |
| 1. | Moravská galerie v Brně | 781 | 33 778 | 837 | 40 624 |
| 2. | Oblastní galerie Vysočiny v Jihlavě | 472 | 5 438 | 224 | 3 469 |
| 3. | Uměleckoprůmyslové museum v Praze | 246 | 18 758 | 287 | 14 401 |
| 4. | Muzeum umění Olomouc, s. p. o. | 243 | 14 461 | 283 | 17 073 |
| 5. | Národní galerie v Praze | 241 | 6 433 | 397 | 11 801 |
| 6. | Galerie umění Karlovy Vary | 179 | 4 278 | 152 | 3 334 |
| 7. | Východočeská galerie v Pardubicích | 167 | 3 454 | 118 | 5 512 |
| 8. | Horácká galerie v Novém Městě na Moravě | 140 | 13 223 | 71 | 8 735 |
| 9. | Galerie výtvarného umění v Náchodě | 127 | 3 209 | 99 | 3 275 |
| 10. | Galerie výtvarného umění v Havlíčkově Brodě | 110 | 3 797 | 121 | 3 280 |
| 11. | Galerie hlavního města Prahy | 108 | 2 217 | 330 | 5 140 |
| 12. | Galerie moderního umění v Roudnici nad Labem, p. o. | 107 | 4 407 | 119 | 5 354 |
| 13. | Západočeská galerie v Plzni, p. o. | 96 | 4 305 | 120 | 5 708 |
| 14. | Dům umění města Brna, p. o. | 95 | 2 005 | 69 | 4 840 |
| 15. - 16. | Rabasova galerie Rakovník, p. o. | 55 | 3 335 | 39 | 2 625 |
| 15. - 16. | Galerie výtvarného umění v Ostravě | 55 | 2 460 | 162 | 4 287 |
| 17. | Galerie Benedikta Rejta, Louny | 54 | 2 246 | x | x |
| 18. | Muzeum umění a designu Benešov, p. o. | 48 | 2 400 | 11 | 550 |
| 19. | Galerie Jirkov | 46 | 687 | 29 | 286 |
| 20. - 21. | Severočeská galerie výtvarného umění v Litoměřicích | 27 | 7 027 | 18 | 3 521 |
| 20. - 21. | Galerie Středočeského kraje, p. o., Kutná Hora | 27 | 472 | x | x |
| 22. | Oblastní galerie Liberec | 22 | 713 | 29 | 3 880 |
| 23. | Městská galerie Litomyšl | x | 688 | 36 | 975 |
| 24. | Galerie Klatovy/Klenová, p. o. | 19 | 2 557 | x | x |
| 25. | Galerie moderního umění v Hradci Králové | 16 | 844 | 8 | 1 497 |
| 26. | Galerie výtvarného umění v Chebu | 13 | 1 258 | 27 | 1 869 |
| 27. | Krajská galerie výtvarného umění ve Zlíně | x | 1 096 | 13 | 1 960 |
| 28. | Galerie výtvarného umění v Hodoníně | 10 | 535 | 21 | 632 |
| Ostatní galerie vykázaly méně než 10 uspořádaných kulturně výchovných akcí | | | | | |

POŘADÍ MUZEÍ A PAMÁTNÍKŮ PODLE POČTU NÁVŠTĚVNÍKŮ EXPOZIC A VÝSTAV

| | | v roce | |
|-----|---|-----------|-----------|
| | | 2019 | 2018 |
| 1. | Muzeum hlavního města Prahy | 1 827 485 | 1 533 975 |
| 2. | Národní muzeum, Praha | 1 125 637 | 666 483 |
| 3. | Židovské muzeum v Praze | 677 499 | 721 193 |
| 4. | Národní zemědělské muzeum, s. p. o., Praha | 613 159 | 592 555 |
| 5. | Vojenský historický ústav Praha | 421 347 | 418 460 |
| 6. | Národní muzeum v přírodě, Rožnov p. Radhoštěm | 334 585 | 227 000 |
| 7. | x | x | x |
| 8. | Památník Tereziín | 296 205 | 296 749 |
| 9. | Muzeum Pražského Jezulátka, Praha | 250 000 | 250 000 |
| 10. | Sex Machines Museum, Praha | 193 937 | x |
| 11. | Vlastivědné muzeum v Olomouci | 179 353 | 135 033 |
| 12. | Regionální muzeum v Mikulově | 178 315 | 171 668 |
| 13. | Muzeum města Brna | 164 291 | 159 282 |
| 14. | Muzeum jihovýchodní Moravy ve Zlíně | 159 466 | 157 174 |
| 15. | ŠKODA Muzeum, Mladá Boleslav | 153 708 | x |
| 16. | Památník Lidice | 142 548 | 170 334 |
| 17. | České muzeum stříbra, Kutná Hora | 142 344 | 115 367 |
| 18. | Muzeum Mladoboleslavska, Mladá Boleslav | 137 810 | 68 004 |
| 19. | Hornické muzeum Příbram, p. o. | 123 987 | 127 591 |
| 20. | Muzeum komunismu Praha (Legacy s.r.o.) | 117 017 | 107 537 |
| 21. | Muzeum Beskyd Frýdek-Místek | 109 868 | 85 983 |
| 22. | Technické muzeum v Brně | 105 659 | 101 452 |
| 23. | Slezské zemské muzeum, Opava | 101 781 | 95 137 |
| 24. | Jihočeské muzeum v Českých Budějovicích | 98 110 | 138 581 |
| 25. | Regionální muzeum v Koprivnici, o.p.s. | 97 395 | 104 639 |
| 26. | Muzeum Vysočiny Jihlava, p. o. | 96 657 | 70 303 |
| 27. | Moravské zemské muzeum, Brno | 94 944 | 69 472 |
| 28. | Husitské muzeum v Táboře | 92 959 | 101 944 |
| 29. | Muzeum Brněnska, p. o., Předklášteří | 91 881 | 86 889 |

pokračování

| | | v roce | |
|--|---|--------|---------|
| | | 2019 | 2018 |
| 30. | Muzeum regionu Valašsko, p. o., Vsetín | 87 288 | 103 293 |
| 31. | Masarykovo muzeum v Hodoníně, p. o. | 79 420 | 80 646 |
| 32. | Muzeum Komenského v Přerově | 76 390 | 75 719 |
| 33. | Vlastivědné muzeum v Šumperku | 66 980 | 71 154 |
| 34. | Muzeum Jindřichohradecka, Jindřichův Hradec | 66 005 | 65 839 |
| 35. | Polabské muzeum, p. o., Poděbrady | 65 861 | 65 321 |
| 36. | Slovácké muzeum v Uherském Hradišti, p. o. | 65 412 | 74 795 |
| 37. | Městské muzeum Františkovy Lázně | 63 614 | 61 888 |
| 38. | Západočeské muzeum v Plzni, p. o. | 62 318 | 83 992 |
| 39. | Muzeum Českého ráje, Turnov | 61 624 | 46 914 |
| 40. | Muzeum Policie ČR, Praha | 60 166 | 63 752 |
| 41. | Muzeum čokolády a marcipánu, Tábor | 59 688 | x |
| 42. | Národní ústav lidové kultury, Strážnice | 58 975 | 53 831 |
| 43. | x | x | x |
| 44. | Jihomoravské muzeum ve Znojmě, p. o. | 55 615 | 47 809 |
| 45. | Ruční papírna – Muzeum papíru Velké Losiny | 51 461 | 49 971 |
| 46. | Návštěvnické centrum Becherovka, Karlovy Vary | 51 438 | x |
| 47. | Muzeum T.G.M. Rakovník | 50 737 | 57 940 |
| 48. | Regionální muzeum v Kolíně | 50 519 | 53 925 |
| 49. | Krkonošské muzeum Správy KRNP, Vrchlabí | 44 429 | 38 176 |
| 50. | Letecké muzeum v Kunovicích | 44 286 | 54 170 |
| 51. | Muzeum Kroměřížska, Kroměříž | 42 850 | 27 059 |
| 52. | Muzeum Novojičínska, p. o. | 42 190 | 52 242 |
| 53. | Muzeum skla a bižuterie v Jablonci nad Nisou | 41 350 | 32 718 |
| 54. | Muzeum středního Pootaví Strakonice | 41 299 | 64 867 |
| 55. | Vlastivědné muzeum Boží Dar | 41 172 | 41 192 |
| 56. | Železniční muzeum ČD, Lužná u Rakovníka | 40 600 | 48 347 |
| 57. | Muzeum Vysočiny Třebíč, p. o. | 40 572 | 50 207 |
| Ostatní muzea a památníky vykázaly méně než 40 000 návštěvníků | | | |

POŘADÍ MUZEÍ A PAMÁTNÍKŮ PODLE POČTU USPOŘÁDANÝCH KULTURNĚ VÝCHOVNÝCH AKCÍ S UVEDENÍM JEJICH NÁVŠTĚVNOSTI

A – celkový počet kulturně výchovných akcí
B – počet návštěvníků kulturně výchovných akcí

| | | v roce | | | |
|-----------|--|--------|---------|------|---------|
| | | 2019 | | 2018 | |
| | | A | B | A | B |
| 1. | Muzeum Říčany, p. o. | 785 | 15 107 | 635 | 11 647 |
| 2. | Muzeum a galerie v Prostějově, p. o. | 447 | 10 619 | x | x |
| 3. | Muzeum Policie ČR, Praha | 439 | 28 514 | 551 | 31 932 |
| 4. | Muzeum Vysočiny Jihlava, p. o. | 279 | 11 470 | 203 | 8 819 |
| 5. | Národní muzeum, Praha | 259 | 97 009 | 256 | 283 074 |
| 6. | Památník bratří Strnadlů a Jana Knebla Trojanovice | 243 | 514 | 224 | 580 |
| 7. | Muzeum Těšínska, p. o., Český Těšín | 220 | 13 523 | 336 | 22 412 |
| 8. | Památník Terezin | 219 | 8 721 | 226 | 8 925 |
| 9. | Muzeum Beskyd Frýdek-Místek | 199 | 40 971 | 238 | 33 303 |
| 10. | Hornické muzeum Rudolfov | 195 | 4 660 | 49 | 2 298 |
| 11. | Západočeské muzeum v Plzni, p. o. | 189 | 18 381 | 148 | 13 024 |
| 12. | Židovské muzeum v Praze | 186 | 5 058 | 137 | 4 541 |
| 13. | Technické muzeum v Brně | 174 | 31 757 | 149 | 27 934 |
| 14. | Muzeum T.G.M. Rakovník | 166 | 24 743 | 196 | 30 240 |
| 15. | Regionální muzeum Mělník, p. o. | 150 | 5 906 | 59 | 4 487 |
| 16. | Vlastivědné muzeum Dr. Hostaše v Klatovech, p. o. | 143 | 7 901 | 150 | 2 444 |
| 17. - 18. | Muzeum Podblanicka p. o., Vlašim | 140 | 8 153 | x | x |
| 17. - 18. | Vlastivědné muzeum a galerie v České Lípě | 140 | 4 510 | 230 | 7 959 |
| 19. | Národní muzeum v přírodě, Rožnov p. Radhoštěm | 138 | 191 933 | 46 | 127 000 |
| 20. | Muzeum Novojičínska, p. o. | 130 | 25 179 | 164 | 31 463 |
| 21. | Jihočeské muzeum v Českých Budějovicích | 127 | 11 346 | 153 | 14 715 |
| 22. | Národní zemědělské muzeum, s. p. o., Praha | 120 | 108 084 | 168 | 135 291 |
| 23. | Muzeum Českého krasu, p. o., Beroun | 116 | 12 554 | 83 | 7 339 |
| 24. | Ostravské muzeum, Ostrava | 115 | 5 102 | 80 | 7 840 |
| 25. - 27. | Muzeum hlavního města Prahy | 112 | 5 402 | 107 | 4 708 |
| 25. - 27. | Muzeum regionu Valašsko, p. o., Vsetín | 112 | 29 298 | 192 | 26 536 |
| 25. - 27. | Muzeum Vysočiny Havlíčkův Brod | 112 | 3 061 | 74 | 2 052 |
| 28. | Jihomoravské muzeum ve Znojmě, p. o. | 111 | 19 867 | 108 | 25 149 |
| 29. | Muzeum jihovýchodní Moravy ve Zlíně | 108 | 8 330 | 24 | 6 076 |

pokračování

| | | v roce | | | |
|--|--|--------|--------|------|--------|
| | | 2019 | | 2018 | |
| | | A | B | A | B |
| 30. | Slezské zemské muzeum, Opava | 105 | 19 332 | 91 | 35 429 |
| 31. | Muzeum Komenského v Přerově | 102 | 23 921 | 91 | 38 529 |
| 32. | Husitské muzeum v Táboře | 100 | 6 100 | 123 | 8 541 |
| 33. | Oblastní muzeum v Děčíně, p. o. | 99 | 5 640 | 112 | 4 212 |
| 34. - 35. | Muzeum Vyškovska, p. o. | 91 | 6 923 | 75 | 7 086 |
| 34. - 35. | Muzeum Mladoboleslavska, Mladá Boleslav | 91 | 8 857 | 53 | 6 454 |
| 36. - 37. | x | x | x | x | x |
| 36. - 37. | Vlastivědné muzeum v Olomouci | 89 | 20 505 | 87 | 24 438 |
| 38. - 39. | Městské muzeum Horažďovice | 88 | 5 104 | 75 | 4 616 |
| 38. - 39. | Oblastní muzeum v Lounech, p. o. | 88 | 8 371 | 79 | 7 495 |
| 40. | Oblastní muzeum v Chomutově, p. o. | 87 | 2 140 | 88 | 3 882 |
| 41. - 42. | Muzeum města Ústí nad Labem | 81 | 6 115 | 82 | 6 214 |
| 41. - 42. | Muzeum Vysočiny Pelhřimov | 81 | 4 425 | 83 | 3 954 |
| 43. | Slovácké muzeum v Uherském Hradišti, p. o. | 79 | 10 699 | 92 | 10 219 |
| 44. | Východočeské muzeum v Pardubicích | 78 | 11 693 | 101 | 28 758 |
| 45. | Muzeum Brněnska, p. o., Předklášteří | 74 | 8 097 | 44 | 6 102 |
| 46. | Městské muzeum a knihovna Čáslav | 73 | 4 120 | 45 | 4 024 |
| 47. - 48. | Vlastivědné muzeum v Šumperku | 72 | 15 617 | 79 | 13 393 |
| 47. - 48. | Muzeum v Bruntále, p. o. | 72 | 46 364 | 78 | 47 419 |
| 49. | Regionální muzeum a galerie Jičín | 71 | 1 523 | 153 | 6 634 |
| 50. | Regionální muzeum města Žďár nad Sázavou | 70 | 4 632 | 19 | 4 397 |
| 51. | Muzeum Vysočiny Třebíč, p. o. | 68 | 4 311 | 76 | 4 268 |
| 52. | Muzeum Náchodska | 64 | 7 192 | 39 | 4 777 |
| 53. | ŠKODA Muzeum, Mladá Boleslav | 63 | 38 152 | x | x |
| 54. - 55. | Městské muzeum Česká Třebová | 62 | 2 300 | 59 | 3 191 |
| 54. - 55. | Muzeum Českého lesa v Tachově | 62 | 2 553 | 65 | 3 253 |
| 56. - 57. | Muzeum středního Pootaví Strakonice | 61 | 19 425 | 52 | 16 590 |
| 56. - 57. | Městské muzeum a galerie Polička | 61 | 10 116 | 74 | 6 393 |
| Ostatní muzea a památníky vykázaly méně než 60 uspořádaných kulturně výchovných akcí | | | | | |



NÁRODNÍ INFORMAČNÍ A PORADENSKÉ STŘEDISKO PRO KULTURU

je státní příspěvkovou organizací zřízenou Ministerstvem kultury.

Základním posláním NIPOS je podpora rozvoje kultury a veřejných kulturních služeb ve smyslu zákona č. 203/2006 Sb. o některých druzích podpory kultury, neprofesionálních uměleckých aktivit, poskytování informačních služeb a odborných konzultací na základě soustavného vytěžování teoretických a praktických poznatků z analytické a výzkumné činnosti v oblasti kultury, z vlastního výzkumu a s využitím odborných znalostí z různých oborů umělecké činnosti.



artama

útvár pro neprofesionální umělecké aktivity poskytuje odborný a informační servis, pořádá a odborně zajišťuje semináře, přehlídky, festivaly a soutěže



CIK

útvár centrum informací a statistik kultury je garantem státní statistické služby za oblast kultury, poskytuje rešerše z databází úřadů, kulturních institucí, informační služby veřejné knihovny



KaM

útvár koncepcí a metodiky zpracovává analýzy, výzkumy, odborné a strategické dokumenty v oblasti kultury, pořádá vzdělávací semináře a odborná setkání



místní kultura

www.mistnikultura.cz

internetový časopis o kulturním životě v místech a regionech – články, komentáře, zprávy, projekty, inspirace a názory