

# PAMÁTKOVÉ OBJEKTY 2019

VÝBĚR ZE ZÁKLADNÍCH STATISTICKÝCH ÚDAJŮ O KULTUŘE V ČESKÉ REPUBLICE



NÁRODNÍ INFORMAČNÍ A PORADENSKÉ STŘEDISKO PRO KULTURU  
CENTRUM INFORMACÍ A STATISTIK KULTURY

[www.nipos.cz](http://www.nipos.cz)

[www.statistikakultury.cz](http://www.statistikakultury.cz)

# PAMÁTKOVÉ OBJEKTY

Statistické šetření za rok 2019, které probíhá počátkem r. 2020, bylo ovlivněno jarními opatřeními proti koronaviru. V řadě institucí byl zaveden home-office, takže se sběr dat výrazně prodloužil. Všem zpravodajským jednotkám děkujeme za snahu splnit svou povinnost i v omezených podmínkách. Pouze ve dvou případech už nebylo možné data započítat, protože sběr už byl uzavřen.

Předmětem statistického zjišťování jsou památkové objekty zpřístupněné návštěvníkům za vstupné v roce 2019. Patří sem hrady, zámky, kláštery, kostely, zříceniny, mlýny, věže apod. Památkové objekty, které jsou ve správě muzea nebo galerie, nejsou do této kapitoly zařazeny a jsou šetřeny výkazem o muzeu a galerii. Pokud je zpřístupněný památkový objekt zčásti využit muzeem, galerií, popřípadě jiným kulturním zařízením, zpracovává se pro každou část příslušný výkaz. Z celkového počtu 326 šetřených objektů je 114 ve správě Národního památkového ústavu, který je příspěvkovou organizací Ministerstva kultury, 4 ve správě jiných resortů, 98 ve správě krajů, obcí a měst, 15 je zřizováno spolky dle zákona č.89/2012 Sb, 4 obecně prospěšnými společnostmi aj., 38 církví a 53 podnikateli a jinými subjekty.

Od roku 2015, kdy činil počet návštěvníků památkových objektů 13 006 002 osob, se v r. 2019 zvýšil na 14 895 920 osob, tedy na 114,5 % oproti r. 2015. Při porovnání průměrné návštěvnosti, která činila 41 289 osob v r. 2015 a v r. 2019 45 693 osob, je patrný nárůst o 10,7 %.

Památkové objekty se uplatňují ve společenském a kulturním životě obcí a měst. Pořádají se zde nejen drobné kulturní akce v rámci prohlídek (tanec, hraní hudebních skladeb v dobovém oděvu, šerm, scény ze života na zámku apod.), ale i výstavy, koncerty, divadelní představení apod. Počet těchto kulturních akcí závisí nejen na organizačních schopnostech správců jednotlivých památkových objektů, ale i na dostatečné nabídce různých divadelních a hudebních souborů, šermířských skupin apod. z blízkého okolí. Počet kulturních akcí bývá kolísavý. V r. 2015 bylo uspořádáno 15 768 různých akcí, v r. 2019 13 099, což představuje pokles o 16,9 %. Také počet návštěvníků kulturních akcí má v uvedeném období kolísající tendenci, a to z 4 374 719 osob v r. 2015 na 4 533 533 v r. 2019. Návštěvnost vykazuje nárůst o 3,6 %. Vedle pořádání různých kulturních akcí se památkové objekty snaží zvýšit svou artaktivnost pro návštěvníky pořádáním nočních prohlídek, různými žánrovými obrázky ze

života na hradech a zámcích, zpřístupňováním nových prohlídkových okruhů a také prodloužením sezóny.

V první skupině památek ve správě Národního památkového ústavu, jiných resortů, krajů, obcí a měst vzrostl v r. 2019 počet návštěvníků na 10 255 300 osob, což představuje nárůst o 13,0 % proti r. 2015. Nárůst je patrný i v průměrném počtu návštěvníků na jeden památkový objekt. V r. 2015 to bylo 44 046 osob, zatímco v r. 2019 už 47 478 osob, tedy o 7,8 % více.

V další skupině sledovaných památek, které jsou v majetku či správě spolků, nadací, obecně prospěšných společností a církve se počet objektů od r. 2015 zvýšil z 54 na 57 v r. 2019. I počet návštěvníků v uvedeném období stoupl. V r. 2015 navštívilo tuto skupinu památek 2 646 330 a v r. 2019 už 3 394 824 osob, návštěvnost tedy vzrostla o 28,3 %. Také průměrný počet návštěvníků na jeden objekt v průběhu pěti let stoupl. Ze 49 006 v r. 2015 vzrostl na 59 558 v r. 2019, což představuje nárůst o 21,5 %.

Ve třetí skupině památek, kde jsou uvedeny objekty v majetku či správě podnikatelských subjektů a podnikatelů, bylo v r. 2015 statisticky šetřeno 54 památkových objektů a v r. 2019 jen 53. Počet návštěvníků za sledované období mírně poklesl z 1 284 213 na 1 245 796 osob, což představuje pokles o 3,0 %. I průměrný počet návštěvníků na jeden objekt se v této skupině památek snížil, a to z původních 23 782 osob v r. 2015 na 23 506 osob v r. 2019, tedy o 1,2 %.

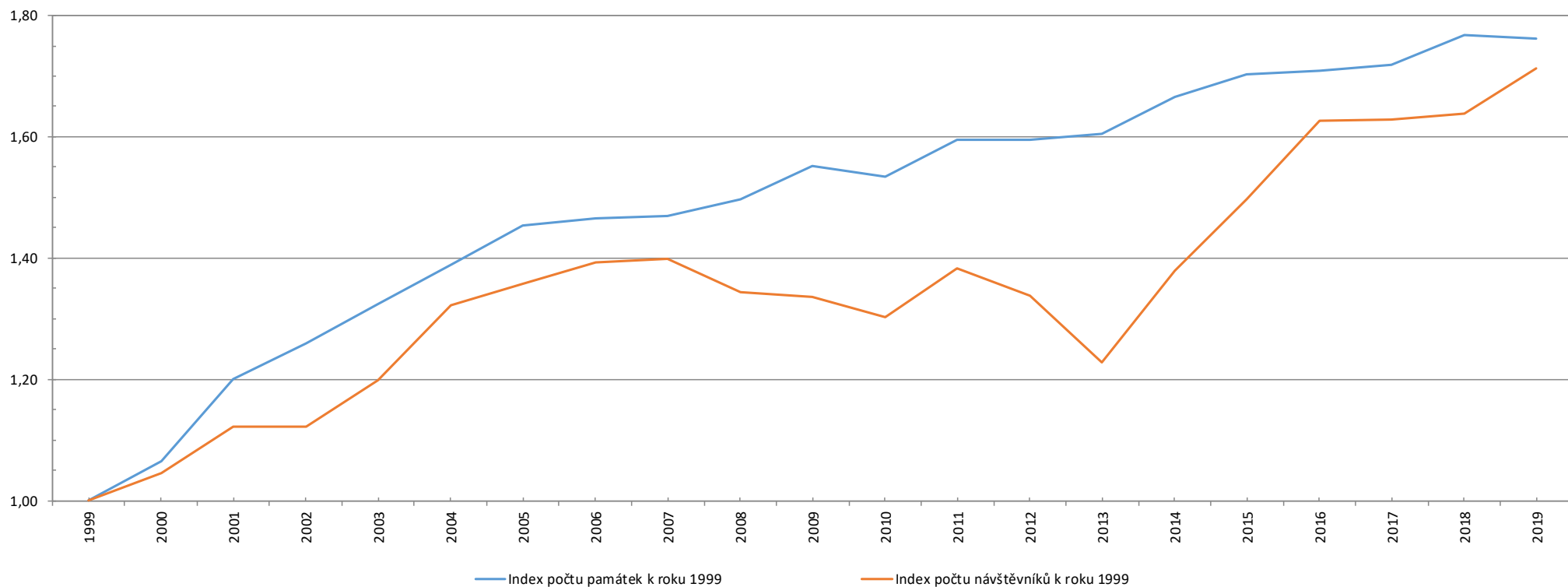
Z památkových objektů na území České republiky je jich 12 zapsáno v seznamu kulturního dědictví UNESCO. Patří mezi ně historická centra Prahy, Českého Krumlova, Telče (zaps. 12/1992) a Kutné Hory (zaps. 12/1995, vesnická rezervace Holašovice (zaps.12/1998), poutní kostel sv. Jana Nepomuckého na Zelené hoře ve Žďáru nad Sázavou (zaps. 12/1994), Lednicko-valtický areál (zaps. 12/1996), areál Arcibiskupského zámku a Květné a Podzámecké zahrady v Kroměříži zaps. 12/1998), renesanční zámek a historické centrum v Litomyšli (zaps. 11/1999), sloup Nejsvětější Trojice v Olomouci (zaps. 11/2000), vila Tugendhat v Brně (zaps.12/2001), židovská čtvrť a románsko-gotická bazilika sv. Prokopa v Třebíči (zaps.7/2003). Do statistického šetření jsou zařazeny jednotlivé památky, v nichž se vybírá vstupné.

# VÝVOJ VYBRANÝCH UKAZATELŮ V LETECH 1999–2019

## Památky zpřístupněné za vstupné

	1999	2000	2001	2002	2003	2004	2005	2006	2007	2008	2009	2010	2011	2012	2013	2014	2015	2016	2017	2018	2019
Počet hradů, zámků a památek za vstupné	185	197	222	233	245	257	269	271	272	277	287	284	295	295	297	308	315	316	318	327	326
Index počtu památek k roku 1996	1,00	1,06	1,20	1,26	1,32	1,39	1,45	1,46	1,47	1,50	1,55	1,54	1,59	1,59	1,61	1,66	1,70	1,71	1,72	1,77	1,76
Počet návštěvníků v tis.	8 693,3	9 089,7	9 755,2	9 761,8	10 420,4	11 489,6	11 796,8	12 108,8	12 167,9	11 681,1	11 616,0	11 325,0	12 032,0	11 627,0	10 673,0	11 992,0	13 006,0	14 139,5	14 148,6	14 238,0	14 895,9
Index počtu návštěvníků k roku 1996	1,00	1,05	1,12	1,12	1,20	1,32	1,36	1,39	1,40	1,34	1,34	1,30	1,38	1,34	1,23	1,38	1,50	1,63	1,63	1,71	1,71
Počet návštěvníků na 1 tis. obyv.	846,3	889,0	954,1	957,0	1 021,4	1 125,7	1 152,7	1 180,6	1 178,8	1 120,0	1 107,2	1 076,8	1 146,4	1 106,4	1 015,5	1 139,4	1 232,3	1 338,5	1 337,4	1 340,0	1 396,0

## Dynamika vývoje počtu památek a jejich návštěvníků



# VYBRANÉ INDIKÁTORY ZE STATISTICKÝCH VÝKAZŮ O PAMÁTKOVÝCH OBJEKTECH S KULTURNĚ VÝCHOVNÝM VYUŽITÍM V ROCE 2019

		Celkem	Zřizovatelé		
			státní správa, kraje, obce a města	podnikatelské subjekty	ostatní
Počet hradů, zámků a ostatních památek zpřístupněných návštěvníkům za vstupné		326	216	53	57
Počet návštěvníků těchto objektů		14 895 920	10 255 300	1 245 796	3 394 824
Průměrný počet návštěvníků na jeden památkový objekt		45 693	47 478	23 506	59 558
Celkový počet inventárních jednotek mobiliárního fondu památkových objektů		1 671 994	1 112 069	36 416	523 509
Celkový počet svazků knihovního fondu sbírkové povahy		1 215 182	677 802	52 918	484 462
Počet kulturních akcí uskutečněných v památkových objektech		13 099	10 996	770	1 333
v tom	samostatné výstavy	643	497	60	86
	samostatné koncerty	1 526	1 013	111	402
	dramatická vystoupení	867	722	86	59
	kulturní akce při prohlídkách, noční prohlídky	7 228	6 650	225	353
	akce tradiční lidové kultury	261	182	24	55
	ostatní	2 574	1 932	264	378
Počet návštěvníků těchto kulturních akcí		4 533 533	3 322 287	596 615	614 631
v tom	návštěvníků samostatných výstav	2 266 189	1 655 584	249 937	360 668
	návštěvníků samostatných koncertů	404 156	253 569	51 161	99 426
	návštěvníků dramatických vystoupení	261 818	203 466	48 715	9 637
	návštěvníků kulturních akcí při prohlídkách a návštěvníků nočních prohlídek	467 950	382 859	37 421	47 670
	návštěvníků akcí tradiční lidové kultury	301 822	240 577	46 483	14 762
	návštěvníků ostatních akcí	831 598	586 232	162 898	82 468
Počet počítačů připojených na Internet		1 517	1 275	115	127
z toho přístupných veřejnosti		48	33	4	11
Počet vydaných publikací nebo katalogů		47	16	9	22

# VYBRANÉ ÚDAJE ZE STATISTICKÝCH VÝKAZŮ O PAMÁTKOVÝCH OBJEKTECH S KULTURNĚ VÝCHOVNÝM VYUŽITÍM ZA ROK 2019

(Pro porovnání jsou uvedeny i údaje od roku 2015)

	2019	%	2018	%	2017	%	2016	%	2015 *	%	
Počet hradů, zámků a ostatních památek zpřístupněných návštěvníkům za vstupné	326	103,5	327	103,8	318	101,0	316	100,3	315	100,0	
Počet návštěvníků těchto objektů	14 895 920	114,5	14 237 959	109,5	14 148 578	108,8	14 139 512	108,7	13 006 002	100,0	
Průměrný počet návštěvníků na jeden památkový objekt	45 693	110,7	43 541	105,5	44 492	107,8	44 745	108,4	41 289	100,0	
Celkový počet inventárních jednotek mobiliárního fondu památkových objektů	1 671 994	152,8	1 143 249	104,5	1 130 068	103,3	1 103 413	100,8	1 094 455	100,0	
Celkový počet svazků knihovního fondu sbírkové povahy	1 215 182	128,2	693 097	73,1	899 076	94,9	932 014	98,3	947 717	100,0	
Počet kulturních akcí uskutečněných v památkových objektech	13 099	83,1	13 644	86,5	13 889	88,1	14 946	94,8	15 768	100,0	
v tom	samostatné výstavy	643	95,3	717	106,2	681	100,9	662	98,1	675	100,0
	samostatné koncerty	1 526	112,7	1 480	109,3	1 490	110,0	1 575	116,3	1 354	100,0
	dramatická vystoupení	867	74,6	898	77,3	1 010	86,9	1 273	109,6	1 162	100,0
	kulturní akce při prohlídkách, noční prohlídky	7 228	71,0	7 886	77,4	7 843	77,0	9 170	90,0	10 187	100,0
	akce tradiční lidové kultury	261	125,5	250	120,2	290	139,4	395	189,9	208	100,0
	ostatní	2 574	118,0	2 413	110,6	2 575	118,0	1 871	85,7	2 182	100,0
Počet návštěvníků těchto kulturních akcí	4 533 533	103,6	4 791 530	109,5	4 473 376	102,3	4 355 138	99,6	4 374 719	100,0	
v tom	návštěvníků samostatných výstav	2 266 189	113,3	2 468 293	123,4	2 197 626	109,9	2 234 691	111,7	1 999 758	100,0
	návštěvníků samostatných koncertů	404 156	126,0	370 484	115,5	354 044	110,3	368 387	114,8	320 858	100,0
	návštěvníků dramatických vystoupení	261 818	83,2	250 649	79,6	293 962	93,4	358 884	114,0	314 752	100,0
	návštěvníků kulturních akcí při prohlídkách a návštěvníků nočních prohlídek	467 950	74,5	497 113	79,1	513 003	81,6	488 604	77,7	628 496	100,0
	návštěvníků akcí tradiční lidové kultury	301 822	88,7	347 631	102,2	404 753	119,0	362 753	106,6	340 264	100,0
	návštěvníků ostatních akcí	831 598	107,9	857 360	111,3	709 988	92,1	541 819	70,3	770 591	100,0
Počet počítačů připojených na Internet	1 517	112,8	1 582	117,6	1 401	104,2	1 523	113,2	1 345	100,0	
z toho přístupných veřejnosti	48	90,6	44	83,0	55	103,8	60	113,2	53	100,0	
Počet vydaných publikací nebo katalogů	47	90,4	58	111,5	52	100,0	45	86,5	52	100,0	

\* Údaje za uvedený rok byly letos dodatečně opraveny.

# VYBRANÉ ÚDAJE ZE STATISTICKÝCH VÝKAZŮ O PAMÁTKOVÝCH OBJEKTECH S KULTURNĚ VÝCHOVNÝM VYUŽITÍM ZA ROK 2019

## Památkové objekty zřizované MK, jinými resorty, kraji, obcemi a městy

(Pro porovnání jsou uvedeny i údaje od roku 2015)

	2019	%	2018	%	2017	%	2016	%	2015 *	%	
Počet hradů, zámků a ostatních památek zpřístupněných návštěvníkům za vstupné	216	104,3	221	106,8	214	103,4	211	101,9	207	100,0	
Počet návštěvníků těchto objektů	10 255 300	113,0	10 100 231	111,3	9 921 631	109,3	10 086 773	111,1	9 075 459	100,0	
Průměrný počet návštěvníků na jeden památkový objekt	47 478	107,8	45 702	103,8	46 363	105,3	47 805	108,5	44 046	100,0	
Celkový počet inventárních jednotek mobiliárního fondu památkových objektů	1 112 069	105,7	1 102 219	104,7	1 089 660	103,6	1 063 904	101,1	1 052 267	100,0	
Celkový počet svazků knihovního fondu sbírkové povahy	677 802	96,1	467 664	66,3	672 105	95,3	705 139	99,9	705 563	100,0	
Počet kulturních akcí uskutečněných v památkových objektech	10 996	81,5	11 482	85,1	11 678	86,5	12 659	93,8	13 493	100,0	
v tom	samostatné výstavy	497	90,5	579	105,5	521	94,9	529	96,4	549	100,0
	samostatné koncerty	1 013	105,2	1 030	107,0	1 054	109,4	1 031	107,1	963	100,0
	dramatická vystoupení	722	76,1	736	77,6	845	89,0	991	104,4	949	100,0
	kulturní akce při prohlídkách, noční prohlídky	6 650	71,6	7 269	78,2	7 183	77,3	8 535	91,9	9 290	100,0
	akce tradiční lidové kultury	182	117,4	167	107,7	205	132,3	227	146,5	155	100,0
	ostatní	1 932	121,7	1 701	107,2	1 870	117,8	1 346	84,8	1 587	100,0
Počet návštěvníků těchto kulturních akcí	3 322 287	104,5	3 335 627	104,9	3 207 557	100,9	3 098 693	97,5	3 179 737	100,0	
v tom	návštěvníků samostatných výstav	1 655 584	110,7	1 719 281	114,9	1 589 398	106,3	1 606 073	107,4	1 495 900	100,0
	návštěvníků samostatných koncertů	253 569	109,2	257 866	111,1	247 265	106,5	261 572	112,6	232 204	100,0
	návštěvníků dramatických vystoupení	203 466	91,9	192 999	87,2	237 536	107,3	246 561	111,4	221 421	100,0
	návštěvníků kulturních akcí při prohlídkách a návštěvníků nočních prohlídek	382 859	85,8	362 736	81,3	370 894	83,1	347 610	77,9	446 192	100,0
	návštěvníků akcí tradiční lidové kultury	240 577	103,8	234 194	101,0	279 404	120,5	253 085	109,2	231 789	100,0
	návštěvníků ostatních akcí	586 232	106,2	568 551	103,0	483 060	87,5	383 792	69,5	552 231	100,0
Počet počítačů připojených na Internet	1 275	109,9	1 364	117,6	1 187	102,3	1 314	113,3	1 160	100,0	
z toho přístupných veřejnosti	33	82,5	35	87,5	42	105,0	49	122,5	40	100,0	
Počet vydaných publikací nebo katalogů	16	88,9	29	161,1	22	122,2	18	100,0	18	100,0	

\* Údaje za uvedený rok byly letos dodatečně opraveny.

# VYBRANÉ ÚDAJE ZE STATISTICKÝCH VÝKAZŮ O PAMÁTKOVÝCH OBJEKTECH S KULTURNĚ VÝCHOVNÝM VYUŽITÍM ZA ROK 2019

## Památkové objekty zřizované spolky a obecně prospěšnými společnostmi

(Pro porovnání jsou uvedeny i údaje od roku 2015)

		2019	%	2018	%	2017	%	2016	%	2015 <sup>*</sup>	%
Počet hradů, zámků a ostatních památek zpřístupněných návštěvníkům za vstupné		57	111,8	55	107,8	57	111,8	54	105,9	51	100,0
Počet návštěvníků těchto objektů		3 394 824	134,8	2 915 121	115,7	2 984 716	118,5	2 646 330	105,1	2 518 480	100,0
Průměrný počet návštěvníků na jeden památkový objekt		59 558	120,6	53 002	107,3	52 363	106,0	49 006	99,2	49 382	100,0
Celkový počet inventárních jednotek mobiliárního fondu památkových objektů		523 509	11 985,1	4 747	108,7	5 039	115,4	3 561	81,5	4 368	100,0
Celkový počet svazků knihovního fondu sbírkové povahy		484 462	277,7	174 462	100,0	174 462	100,0	170 010	97,4	174 462	100,0
Počet kulturních akcí uskutečněných v památkových objektech		1 333	178,4	1 246	166,8	1 367	183,0	938	125,6	747	100,0
v tom	samostatné výstavy	86	128,4	73	109,0	71	106,0	65	97,0	67	100,0
	samostatné koncerty	402	145,7	343	124,3	416	150,7	285	103,3	276	100,0
	dramatická vystoupení	59	155,3	71	186,8	136	357,9	63	165,8	38	100,0
	kulturní akce při prohlídkách, noční prohlídky	353	172,2	348	169,8	341	166,3	267	130,2	205	100,0
	akce tradiční lidové kultury	55	239,1	30	130,4	21	91,3	14	60,9	23	100,0
	ostatní	378	273,9	381	276,1	382	276,8	244	176,8	138	100,0
Počet návštěvníků těchto kulturních akcí		614 631	158,8	721 975	186,6	628 024	162,3	502 966	130,0	386 939	100,0
v tom	návštěvníků samostatných výstav	360 668	136,1	430 673	162,6	427 191	161,2	287 477	108,5	264 935	100,0
	návštěvníků samostatných koncertů	99 426	267,0	82 247	220,9	66 042	177,4	51 319	137,8	37 232	100,0
	návštěvníků dramatických vystoupení	9 637	195,4	8 253	167,3	22 820	462,6	16 635	337,2	4 933	100,0
	návštěvníků kulturních akcí při prohlídkách a návštěvníků nočních prohlídek	47 670	147,9	80 927	251,0	37 611	116,7	86 938	269,7	32 240	100,0
	návštěvníků akcí tradiční lidové kultury	14 762	74,2	33 775	169,7	23 601	118,6	17 088	85,9	19 903	100,0
	návštěvníků ostatních akcí	82 468	297,8	86 100	310,9	50 759	183,3	43 509	157,1	27 696	100,0
Počet počítačů připojených na Internet		127	174,0	118	161,6	119	163,0	90	123,3	73	100,0
z toho přístupných veřejnosti		11	220,0	7	140,0	9	180,0	10	200,0	5	100,0
Počet vydaných publikací nebo katalogů		22	110,0	28	140,0	23	115,0	29	145,0	20	100,0

<sup>\*</sup> Údaje za uvedený rok byly letos dodatečně opraveny.

# VYBRANÉ ÚDAJE ZE STATISTICKÝCH VÝKAZŮ O PAMÁTKOVÝCH OBJEKTECH S KULTURNĚ VÝCHOVNÝM VYUŽITÍM ZA ROK 2019

## Památkové objekty zřizované podnikatelskými subjekty a podnikateli

(Pro porovnání jsou uvedeny i údaje od roku 2015)

	2019	%	2018	%	2017	%	2016	%	2015	%	
Počet hradů, zámků a ostatních památek zpřístupněných návštěvníkům za vstupné	53	98,1	51	94,4	51	94,4	48	88,9	54	100,0	
Počet návštěvníků těchto objektů	1 245 796	97,0	1 222 607	95,2	1 249 772	97,3	1 068 023	83,2	1 284 213	100,0	
Průměrný počet návštěvníků na jeden památkový objekt	23 506	98,8	23 973	100,8	24 505	103,0	22 250	93,6	23 782	100,0	
Celkový počet inventárních jednotek mobiliárního fondu památkových objektů	36 416	94,3	36 283	93,9	35 475	91,8	34 470	89,2	38 627	100,0	
Celkový počet svazků knihovního fondu sbírkové povahy	52 918	73,4	50 971	70,7	52 509	72,8	52 413	72,7	72 144	100,0	
Počet kulturních akcí uskutečněných v památkových objektech	770	57,6	916	68,5	1 108	82,9	920	68,8	1 337	100,0	
v tom	samostatné výstavy	60	98,4	65	106,6	82	134,4	62	101,6	61	100,0
	samostatné koncerty	111	104,7	107	100,9	111	104,7	128	120,8	106	100,0
	dramatická vystoupení	86	57,3	91	60,7	130	86,7	146	97,3	150	100,0
	kulturní akce při prohlídkách, noční prohlídky	225	35,7	269	42,7	336	53,3	294	46,7	630	100,0
	akce tradiční lidové kultury	24	61,5	53	135,9	68	174,4	147	376,9	39	100,0
	ostatní	264	75,2	331	94,3	381	108,5	143	40,7	351	100,0
Počet návštěvníků těchto kulturních akcí	596 615	86,2	733 928	106,1	702 700	101,5	628 421	90,8	692 016	100,0	
v tom	návštěvníků samostatných výstav	249 937	115,5	318 339	147,1	264 738	122,3	201 427	93,1	216 381	100,0
	návštěvníků samostatných koncertů	51 161	137,0	30 371	81,3	50 345	134,8	40 773	109,2	37 335	100,0
	návštěvníků dramatických vystoupení	48 715	63,5	49 397	64,4	50 432	65,8	89 503	116,7	76 696	100,0
	návštěvníků kulturních akcí při prohlídkách a návštěvníků nočních prohlídek	37 421	39,2	53 450	56,0	54 499	57,1	103 383	108,4	95 366	100,0
	návštěvníků akcí tradiční lidové kultury	46 483	50,9	79 662	87,2	94 203	103,1	86 067	94,2	91 387	100,0
	návštěvníků ostatních akcí	162 898	93,2	202 709	115,9	188 483	107,8	107 268	61,3	174 851	100,0
Počet počítačů připojených na Internet	115	121,1	100	105,3	107	112,6	90	94,7	95	100,0	
z toho přístupných veřejnosti	4	133,3	2	66,7	5	166,7	2	66,7	3	100,0	
Počet vydaných publikací nebo katalogů	9	112,5	1	12,5	6	75,0	3	37,5	8	100,0	



# PŘEHLED O POČTU PAMÁTKOVÝCH OBJEKTŮ, JEJICH NÁVŠTĚVNOSTI A VYBRANÉM VSTUPNÉM V JEDNOTLIVÝCH KRAJÍCH ČESKÉ REPUBLIKY V ROCE 2019

## Památkové objekty zřizované MK prostřednictvím NPÚ, jinými resorty, kraji, obcemi a městy

	Počet		Vybrané vstupné (v tis. Kč) *	Průměrné vstupné na 1 návštěvníka (v Kč) *
	hradů, zámků a ostatních památek	návštěvníků památkových objektů		
Hlavní město Praha	10	3 506 776	672 624,7	191,81
Středočeský kraj	25	992 402	115 059,6	115,94
Jihočeský kraj	20	1 219 222	151 312,9	124,11
Plzeňský kraj	20	410 505	27 780,0	67,67
Karlovarský kraj	4	128 002	12 538,4	97,95
Ústecký kraj	29	344 819	19 328,1	56,05
Liberecký kraj	13	563 763	41 685,8	73,94
Královéhradecký kraj	10	355 590	21 397,3	60,17
Pardubický kraj	7	300 396	18 614,2	61,97
Kraj Vysočina	10	209 481	14 119,7	67,40
Jihomoravský kraj	33	1 226 109	111 878,2	91,25
Olomoucký kraj	8	280 012	26 638,7	95,13
Zlínský kraj	13	450 827	35 849,4	79,52
Moravskoslezský kraj	14	267 396	11 897,8	44,50

\* Vstupné nebylo uvedeno za všechny objekty, proto lze považovat údaj pouze za orientační

# PŘEHLED O POČTU PAMÁTKOVÝCH OBJEKTŮ, JEJICH NÁVŠTĚVNOSTI A VYBRANÉM VSTUPNÉM V JEDNOTLIVÝCH KRAJÍCH ČESKÉ REPUBLIKY V ROCE 2019

## Památkové objekty zřizované spolky dle zák. 89/2012 Sb., obecně prospěšnými společnostmi a církví

	Počet		Vybrané vstupné (v tis. Kč) *	Průměrné vstupné na 1 návštěvníka (v Kč) *
	hradů, zámků a ostatních památek	návštěvníků památkových objektů		
Hlavní město Praha	11	1 158 345	118 147,6	102,00
Středočeský kraj	12	1 310 310	95 486,2	72,87
Jihočeský kraj	5	40 575	3 141,4	77,42
Plzeňský kraj	6	156 363	8 100,0	51,80
Karlovarský kraj	x	x	x	x
Ústecký kraj	2	54 442	1 047,3	19,24
Liberecký kraj	x	x	x	x
Královéhradecký kraj	2	34 761	3 338,0	96,03
Pardubický kraj	1	50 000	533,1	10,66
Kraj Vysočina	5	87 252	4 307,0	49,36
Jihomoravský kraj	2	42 585	2 303,8	54,10
Olomoucký kraj	3	4 055	115,5	28,48
Zlínský kraj	x	x	x	x
Moravskoslezský kraj	0	0	0,0	0,00

\* Vstupné nebylo uvedeno za všechny objekty, proto lze považovat údaj pouze za orientační.

x Správa památkového objektu nedala souhlas k zveřejnění údajů.

# PŘEHLED O POČTU PAMÁTKOVÝCH OBJEKTŮ, JEJICH NÁVŠTĚVNOSTI A VYBRANÉM VSTUPNÉM V JEDNOTLIVÝCH KRAJÍCH ČESKÉ REPUBLIKY V ROCE 2019

## Památkové objekty zřizované podnikatelskými subjekty a podnikateli

	Počet		Vybrané vstupné (v tis. Kč) *	Průměrné vstupné na 1 návštěvníka (v Kč) *
	hradů, zámků a ostatních památek	návštěvníků památkových objektů		
Hlavní město Praha	x	x	x	x
Středočeský kraj	7	211 298	22 181,6	104,98
Jihočeský kraj	11	141 201	11 886,5	84,18
Plzeňský kraj	x	x	x	x
Karlovarský kraj	3	21 605	1 998,1	92,48
Ústecký kraj	x	x	x	x
Liberecký kraj	2	72 151	4 816,0	66,75
Královéhradecký kraj	11	507 750	22 718,4	44,74
Pardubický kraj	4	25 106	1 262,7	50,29
Kraj Vysočina	x	x	x	x
Jihomoravský kraj	4	41 900	2 716,2	64,83
Olomoucký kraj	1	3 183	222,0	69,75
Zlínský kraj	0	0	0,0	0,00
Moravskoslezský kraj	1	100 582	3 281,0	32,62

\* Vstupné nebylo uvedeno za všechny objekty, proto lze považovat údaj pouze za orientační.  
x Správa památkového objektu nedala souhlas k zveřejnění údajů.

# PŘEHLED O POČTU KULTURNÍCH AKCÍ A JEJICH NÁVŠTĚVNOSTI, USKUTEČNĚNÝCH V PAMÁTKOVÝCH OBJEKTECH V JEDNOTLIVÝCH KRAJÍCH ČESKÉ REPUBLIKY V ROCE 2019

## POČET KULTURNÍCH AKCÍ V PAMÁTKOVÝCH OBJEKTECH A JEJICH NÁVŠTĚVNOST

Památkové objekty zřizované MK prostřednictvím NPÚ, jinými resorty, kraji, obcemi a městy

	Celkem kulturních akcí	v tom						Celkem návštěvníků	v tom					
		samosvatných výstav	samosvatných koncertů	dramatických vystoupení	kulturních akcí při prohlídkách a nočních prohlídek	tradiční lidové kultury	ostatních		samosvatných výstav	samosvatných koncertů	dramatických vystoupení	kulturních akcí při prohlídkách a nočních prohlídek	akcí tradiční lidové kultury	ostatních
Hlavní město Praha	931	72	117	114	128	7	493	584 664	296 107	42 272	33 076	21 961	5 100	186 148
Středočeský kraj	1 594	58	146	87	1 020	50	233	359 258	128 156	36 825	23 718	63 989	58 424	48 146
Jihočeský kraj	635	61	141	230	101	8	94	324 780	164 662	15 479	75 716	19 637	32 870	16 416
Plzeňský kraj	398	42	73	61	101	31	90	236 851	145 453	9 532	7 577	14 420	22 976	36 893
Karlovarský kraj	27	4	5	0	6	2	10	17 928	12 907	323	0	698	1 200	2 800
Ústecký kraj	1 054	57	104	52	539	26	276	226 929	68 563	13 236	7 444	36 900	59 526	41 260
Liberecký kraj	459	18	51	17	182	2	189	270 036	153 768	6 036	3 002	26 031	23 044	58 155
Královéhradecký kraj	1 520	7	55	19	1 376	8	55	143 581	56 923	5 276	14 394	38 841	6 458	21 689
Pardubický kraj	108	13	25	18	42	0	10	177 637	130 691	16 100	2 551	21 219	0	7 076
Kraj Vysočina	205	13	67	27	66	2	30	95 365	37 027	38 981	7 146	5 813	1 520	4 878
Jihomoravský kraj	549	53	93	58	223	26	96	356 686	191 547	26 423	14 667	13 314	6 279	104 456
Olomoucký kraj	2 860	25	35	15	2 670	6	109	204 179	54 778	13 385	5 897	91 893	4 284	33 942
Zlínský kraj	421	43	67	17	106	7	181	248 278	184 125	14 553	4 640	10 366	12 077	22 517
Moravskoslezský kraj	276	37	40	9	86	10	94	84 614	32 377	15 460	3 743	15 822	8 070	9 142



# PŘEHLED O POČTU KULTURNÍCH AKCÍ A JEJICH NÁVŠTĚVNOSTI, USKUTEČNĚNÝCH V PAMÁTKOVÝCH OBJEKTECH V JEDNOTLIVÝCH KRAJÍCH ČESKÉ REPUBLIKY V ROCE 2019

## POČET KULTURNÍCH AKCÍ V PAMÁTKOVÝCH OBJEKTECH A JEJICH NÁVŠTĚVNOST

### Památkové objekty zřizované podnikatelskými subjekty a podnikateli

	Celkem kulturních akcí	v tom					Celkem návštěvníků	v tom						
		samostatných výstav	samostatných koncertů	dramatických vystoupení	kulturních akcí při prohlídkách a nočních prohlídek	tradiční lidové kultury		ostatních	samostatných výstav	samostatných koncertů	dramatických vystoupení	kulturních akcí při prohlídkách a nočních prohlídek	akcí tradiční lidové kultury	ostatních
Hlavní město Praha *	45	7	5	6	10	0	17	16 459	15 139	250	300	500	0	270
Středočeský kraj	177	8	22	7	126	4	10	12 143	2 496	2 659	390	4 058	1 650	890
Jihočeský kraj	44	8	13	5	11	2	5	43 702	38 431	2 433	1 000	1 088	400	350
Plzeňský kraj	2	0	0	0	1	0	1	136	0	0	0	72	0	64
Karlovarský kraj	4	1	2	0	0	1	0	1 765	682	849	0	0	234	0
Ústecký kraj	0	0	0	0	0	0	0	0	0	0	0	0	0	0
Liberecký kraj	16	2	6	0	8	0	0	53 678	50 219	486	0	2 973	0	0
Královéhradecký kraj	262	26	31	29	37	7	132	159 457	37 420	3 704	1 950	15 200	6 959	94 224
Pardubický kraj	46	2	6	0	0	0	38	7 750	2 500	750	0	0	0	4 500
Kraj Vysočina	16	0	3	0	13	0	0	7 800	0	200	0	7 600	0	0
Jihomoravský kraj	71	3	14	9	18	2	25	37 625	550	7 000	5 225	3 000	500	21 350
Olomoucký kraj	0	0	0	0	0	0	0	0	0	0	0	0	0	0
Zlínský kraj	0	0	0	0	0	0	0	0	0	0	0	0	0	0
Moravskoslezský kraj	87	3	9	30	1	8	36	256 100	102 500	32 830	39 850	2 930	36 740	41 250

\* Správa některých památkových objektů neuvedla počet návštěvníků

# POŘADÍ HRADŮ, ZÁMKŮ A PAMÁTKOVÝCH OBJEKTŮ V ROCE 2019

## s počtem návštěvníků nad 22 000

		2019	2018
1.	Pražský hrad	2 421 845	2 321 041
2.	Staroměstská radnice	695 198	599 509
3.	Kostnice - Hřbitovní kostel Všech svatých; o. Kutná Hora	482 627	446 949
4.	Zámek Lednice; o. Břeclav	389 620	394 057
5.	Státní hrad a zámek Český Krumlov; o. Český Krumlov	386 290	429 171
6.	Chrám sv. Barbory; o. Kutná Hora	347 523	324 213
7.	x		
8.	Státní zámek Hluboká; o. České Budějovice	292 945	288 549
9.	Staronová synagoga, Praha 1	276 566	218 742
10.	Zámek Dětenice; o. Jičín	265 714	242 521
11.	Novoměstská radnice, Praha 2	248 870	239 310
12.	x		
13.	Státní hrad Karlštejn; o. Beroun	212 395	223 895
14.	Klášter Velehrad; o. Uherské Hradiště	193 743	191 966
15.	Zámek Loučeň; o. Nymburk	180 334	179 139
16.	Arcibiskupský zámek a zahrady Kroměříž; o. Kroměříž	177 510	178 176
17.	Katedrála Nanebevzeří Panny Marie a sv. Jana Křtitele; o. Kutná Hora	172 615	122 813
18.	Hrad Loket ; o. Sokolov	155 980	149 261
19.	x		
20.	Státní zámek Konopiště; o. Benešov	147 995	161 172
21.	x		
22.	Státní zámek Valtice; o. Břeclav	121 478	99 120
23.	Státní zámek Sychrov; o. Liberec	120 885	115 517
24.	Státní hrad Trosky; o. Semily	116 948	106 776
25.	Loreta Praha	115 603	114 189
26.	Státní hrad Bouzov; o. Olomouc	112 381	111 688
27.	Státní hrad Křivoklát; o. Rakovník	110 532	109 260
28.	Státní zámek Buchovice; o. Uherské Hradiště	101 352	102 896
29.	Slezskoostravský hrad; o. Ostrava	100 582	113 176
30.	Národní hřebčín Kladruby nad Labem; o. Pardubice	84 212	80 220
31.	Hrad Český Šternberk; o. Benešov	84 113	83 848
32.	Hrad Svojanov, o. Svitavy	83 469	x
33.	Státní hrad Pernštejn; o. Brno - venkov	81 890	75 705
34.	Státní hrad Veveří; o. Brno	80 792	92 668
35.	Hospital Kuks; o. Trutnov	78 200	96 200
36.	Státní zámek Vranov nad Dyjí a zřícenina Nový Hrádek u Lukova; o. Znojmo	78 008	70 855

		2019	2018
37.	Státní hrad Buchlov; o. Uherské Hradiště	76 715	77 033
38.	Státní hrad a zámek Bečov; o. Karlovy Vary	76 057	72 436
39.	Katedrála sv. Bartoloměje Plzeň, o. Plzeň	74 989	x
40.	Státní zámek Červená Lhota; o. Jindřichův Hradec	74 096	79 873
41.	Státní zámek Telč; o. Jihlava	72 949	100 479
42.	Hrad Kost, o. Jičín	72 524	x
43.	Státní hrad a zámek Jindřichův Hradec; o. Jindřichův Hradec	70 358	72 860
44.	Státní hrad Bezděz; o. Česká Lípa	68 049	67 871
45.	Státní hrad Bitov ; o. Znojmo	67 627	66 950
46.	Státní hrad Rabí; o. Klatovy	63 196	59 444
47.	Státní hrady Žebrák a Točnick; o. Beroun	61 685	51 146
48.	Státní zámek Ratibořice; o. Náchod	60 476	70 197
49.	Vyhlídková věž Nové radnice Ostrava, o. Ostrava	58 825	x
50.	Hrad Štramberk; o. Nový Jičín	57 916	65 726
51.	Státní zámek Žleby; o. Kutná Hora	57 817	89 141
52.	Hrad Valdštejn; o. Semily	57 445	54 128
53.	Hrad Kašperk; o. Klatovy	57 243	58 169
54.	Státní hrad Landštejn; o. Jindřichův Hradec	55 782	58 452
55.	Vyšehrad, Praha 2	55 690	51 076
56.	Hrad Kokořín, o. Mělník	54 612	x
57.	Jeruzalémská synagoga, Praha 1	54 181	48 729
58.	x		
59.	Státní zámek Litomyšl; o. Svitavy	53 292	52 675
60.	Kaple Božího Těla; o. Kutná Hora	53 199	46 952
61.	Státní hrad a zámek Frýdlant; o. Liberec	52 727	49 978
62.	Znojenské podzemí; o. Znojmo	52 138	52 855
63.	Státní zámek Mníšek pod Brdy; o. Praha - západ	51 951	56 951
64.	Státní zámek Hradec nad Moravicí; o. Opava	51 795	42 951
65.	Vyhlídková věž Staré radnice Brno, o. Brno	51 637	38 634
66.	Státní hrad Švihov, o. Klatovy	50 963	34 799
67.	Státní zámek Třeboň; o. Jindřichův Hradec	50 509	46 802
68.	Skalní hrad a poustevna Sloup; o. Česká Lípa	50 219	44 508
69.	Klášter Hora Matky Boží; o. Ústí nad Orlicí	50 000	56 010
70.	Státní zámek Opočno, o. Rychnov nad Kněžnou	49 464	39 265
71.	x		
72.	x		

# POŘADÍ HRADŮ, ZÁMKŮ A PAMÁTKOVÝCH OBJEKTŮ V ROCE 2019 – s počtem návštěvníků nad 22 000

## Pokračování

		2019	2018
73.	Státní hrad Velhartice; o. Klatovy	46 461	46 517
74.	Státní hrad Rožmberk; o. Český Krumlov	45 450	48 288
75.	Státní zámek Milotice; o. Hodonín	44 247	42 684
76.	Kostel sv. Jakuba; o. Kutná Hora	44 036	42 847
77.	Státní zámek Náchod; o. Náchod	43 226	40 003
78.	Rotunda sv. Jiří a sv. Vojtěcha na Řípu, o. Litoměřice	42 590	5 879
79.	Státní zámek Kynžvart; o. Cheb	42 236	43 685
80.	Státní zámek Hrádek u Nechanic, o. Hradec Králové	41 354	39 802
81.	Schwarzenberská hrobka Domanín, o. Jindřichův Hradec	40 161	32 181
82.	Bílá věž Hradec Králové, o. Hradec Králové	40 110	36 089
83.	Labyrint pod Zelným trhem, o. Brno-město	39 111	36 482
84.	Státní zámek Velké Losiny, o. Šumperk	38 502	35 476
85.	Státní hrad Házmburk, o. Litoměřice	37 803	35 976
86.	Státní hrad Zvíkov, o. Písek	36 743	38 873
87.	Kapucínský klášter s hrobkou Brno, o. Brno-město	36 085	33 432
88.	Státní zámek Kratochvíle, o. Prachatice	35 948	40 220
89.	x		
90.	Státní zámek Lemberk, o. Česká Lípa	35 611	33 515
91.	Zámek Lešná, o. Zlín	35 528	30 824
92.	Klášter Broumov, o. Náchod	34 761	
93.	Betlémská kaple, o. Praha	34 450	32 800
94.	Státní hrad Šternberk, o. Olomouc	34 224	33 092
95.	Státní hrad Kunětická hora, o. Pardubice	34 198	33 755
96.	Státní zámek Lysice, o. Blansko	33 711	38 950
97.	x		
98.	Poutní kostel sv. J. Nepomuckého na Zelené hoře, o. Žďár nad Sázavou	33 648	30 937
99.	Zámek Humprecht, o. Jičín	33 142	33 207
100.	Státní zámek Jaroměřice nad Rokytnou, o. Třebíč	32 950	35 678
101.	Černá věž České Budějovice, o. České Budějovice	32 600	34 390
102.	Hrad Starý Jičín, o. Nový Jičín	32 356	30 695
103.	Státní zámek Ploskovice, o. Litoměřice	31 799	33 631
104.	Státní hrad Lipnice, o. Havlíčkův Brod	31 033	29 655
105.	x		
106.	Státní zámek Zákupy, o. Česká Lípa	29 239	32 367
107.	x		

		2019	2018
108.	Věž chrámu sv. Mikuláše Louny, o. Louny	28 284	5 428
109.	Hrad Radyně s rotundou sv. Petra a Pavla, o. Plzeň-jih	28 182	28 166
110.	Zámek Zruč nad Sázavou, o. Kutná Hora	27 691	23 848
111.	Zámek Náměšť na Hané, o. Olomouc	27 620	27 123
112.	x		
113.	Zámek Dobříš, o. Příbram	27 512	33 067
114.	Státní zámek Rájec, o. Blansko	27 317	28 429
115.	Státní zámek Jánský Vrch, o. Jeseník	27 040	26 598
116.	Hrad Frýdštejn, o. Jablonec nad Nisou	26 940	27 163
117.	Státní hrad a zámek Horšovský Týn, o. Domažlice	26 902	26 749
118.	Valdická brána Jičín, o. Jičín	26 000	23 000
119.	Hrad Tolštejn, o. Děčín	25 845	27 384
120.	Zámek Blatná, o. Strakonice	25 816	32 017
121.	Státní zámek Hrubý Rohozec, o. Semily	25 735	24 871
122.	Zahrady pod Pražským hradem, o. Praha	25 541	22 091
123.	Hrad Vlašský dvůr, o. Kutná Hora	25 460	14 161
124.	Zámek Chvaly, o. Praha	25 182	19 540
125.	Zámek Plumlov, o. Prostějov	24 866	
126.	x		
127.	Státní zámek Hořovice, o. Beroun	24 072	25 947
128.	Hrad Boskovice, o. Blansko	23 943	27 495
129.	Radniční věž Třeboň, o. Jindřichův Hradec	23 601	25 717
130.	Radniční věž Znojmo, o. Znojmo	23 399	23 522
131.	x		
132.	Státní zámek Kozel, o. Plzeň-jih	23 228	24 189
133.	Státní zámek Vizovice, o. Zlín	22 919	18 332
134.	Hrad Cimburk u Koryčan, o. Kroměříž	22 830	
135.	Hrad Lichnice, o. Chrudim	22 760	22 400
136.	Státní hrad Grabštejn, o. Liberec	22 699	19 025
137.	Státní hrad Jezeří, o. Most	22 631	28 593
138.	Hrad Ledec nad Sázavou, o. Havlíčkův Brod	22 390	21 314
139.	Státní zámek Raduň, o. Opava	22 308	20 282
140.	Hrad Okoř, o. Praha-západ	22 302	21 142
141.	Státní zámek Libochovice, o. Litoměřice	22 025	20 410
142.	Klášter Zlatá Koruna, o. Český Krumlov	22 014	22 847

Ostatní památkové objekty měly méně než 22 000 návštěvníků.





## NÁRODNÍ INFORMAČNÍ A PORADENSKÉ STŘEDISKO PRO KULTURU

je státní příspěvkovou organizací zřízenou Ministerstvem kultury.

Základním posláním NIPOS je podpora rozvoje kultury a veřejných kulturních služeb ve smyslu zákona č. 203/2006 Sb. o některých druzích podpory kultury, neprofesionálních uměleckých aktivit, poskytování informačních služeb a odborných konzultací na základě soustavného vytěžování teoretických a praktických poznatků z analytické a výzkumné činnosti v oblasti kultury, z vlastního výzkumu a s využitím odborných znalostí z různých oborů umělecké činnosti.



### artama

útvár pro neprofesionální umělecké aktivity poskytuje odborný a informační servis, pořádá a odborně zajišťuje semináře, přehlídky, festivaly a soutěže



### CIK

útvár centrum informací a statistik kultury je garantem státní statistické služby za oblast kultury, poskytuje rešerše z databází úřadů, kulturních institucí, informační služby veřejné knihovny



### KaM

útvár koncepcí a metodiky zpracovává analýzy, výzkumy, odborné a strategické dokumenty v oblasti kultury, pořádá vzdělávací semináře a odborná setkání



### místní kultura

**[www.mistnikultura.cz](http://www.mistnikultura.cz)**

internetový časopis o kulturním životě v místech a regionech – články, komentáře, zprávy, projekty, inspirace a názory